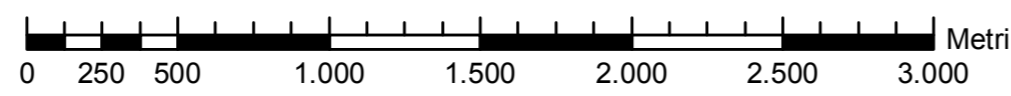
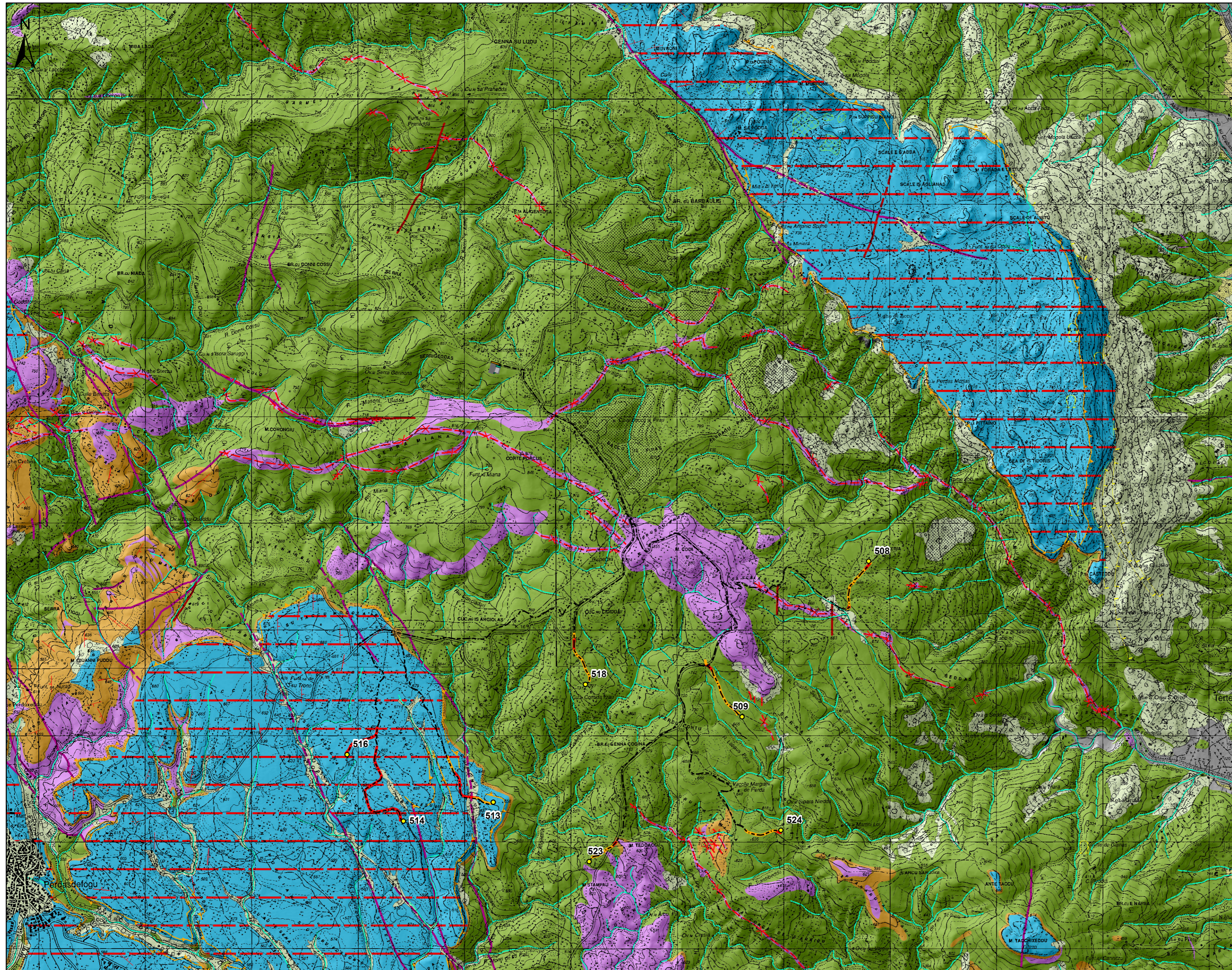


CARTA GEOMORFOLOGICA (SCALA 1.25.000)



LEGENDA

- Forme e depositi fluviali**
 - Corso d'acqua
- Superfici di erosione**
 - Paleosuperfici
- Forme e depositi di versante**
 - Orlo di scarpata
 - Orlo di scarpata di frana
- Forme carsiche**
 - Grotte
 - Doline
- Forme e depositi antropici**
 - Aree minerarie dismesse
 - Cave inattive
- Dati e forme strutturali**
 - Faglia Certa
 - Faglia Diretta Certa
 - Faglia Diretta Presunta
 - Faglia Presunta
 - Stratificazione (o fluidità magmatica) diritta
 - Stratificazione (o fluidità magmatica) orizzontale
 - Filoni
- Litologie del substrato**
 - Calcarei, dolomie
 - Argille, argilliti, conglomerati
 - Rocce magmatiche
 - Scisti, scisti arenacei, argilloscisti, metamorfiti
- Depositi superficiali**
 - Alluvioni (Pleistocene)
 - Depositi antropici (Olocene)
 - Depositi per gravità (Olocene)
- Altri simboli:**
 - Aerogeneratori in progetto
 - Viabilità di nuova realizzazione
 - Viabilità in adeguamento a quella esistente
 - Cavidotto MT
 - Nuovo terrapieno per Accumulo Energetico (Abbia/Boreas)
 - Ampliamento Sottostazione Utente SARDEOLICA S.R.L.
 - Sottostazione RTN 150 KV ULASSAI
 - Sottostazione Utente SARDEOLICA S.R.L.

ORDINE DEI GEOLOGI
REGIONE SARDEGNA
N. 211 Dott. Geol. Mauro Pompei

ORDINE DEI GEOLOGI
REGIONE SARDEGNA
N. 322 Dott. Geol. Maria Francesca Lobina

ORDINE INGEGNERI
PROVINCIA CAGLIARI
N. 3453 Dott. Ing. Giuseppe Frongia

ORDINE INGEGNERI
PROVINCIA CAGLIARI
N. 3832 Dott. Ing. MANOLOMULANA

0	30/04/21	EMISSO PER PROCEDURA DI VIA	IAT	SARTEC	SARTEC
Rev.	Data	Descrizione	Dis.	Contr.	Appr.

SARDEOLICA
Renewable Energy

SARTEC
Industrial Services & Technologies

iat CONSULENZA
E PROGETTI
www.iatprogetti.it

ABBILA
AMPLIAMENTO DEL PARCO EOLICO DI ULASSAI E PERDASDEFOGU (NU)
PROGETTO DEFINITIVO OPERE CIVILI
- Carta geomorfologica -

Disegno eseguito in "ArcMap": evitare correzioni a mano.

Il presente documento è di proprietà di Saras Ricerche e Tecnologie che ne tutela i diritti a termini di legge.

Commessa n° :
2021350-ING000
Dis. n° :
AM-IAC10002-3
Revisione: 0
Scala: 1/25000
Sostituisce il: //
Sostituito da: //