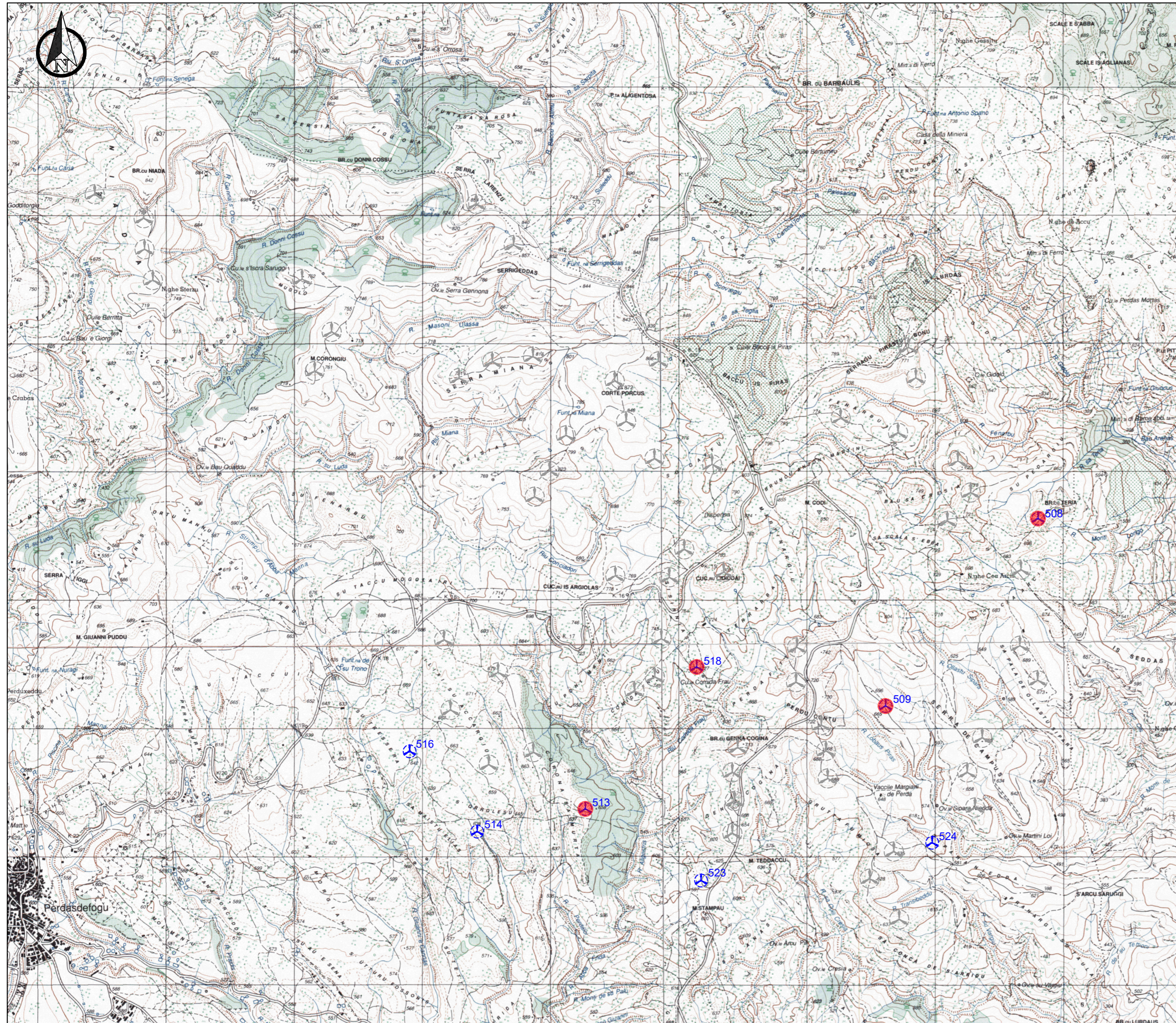


# INQUADRAMENTO GEOGRAFICO INTERVENTO CON SEGNALAZIONE OSTACOLI VERTICALI



LEGENDA

- POSTAZIONI EOLICHE IN PROGETTO
- DISPOSITIVI DIURNI DI SEGNALAZIONE OSTACOLI
- POSTAZIONI EOLICHE ESISTENTI

ORDINE INGEGNERI  
PROVINCIA CAGLIARI  
N. 3832  
Dot. Ing. MANOLO MULANA

ORDINE INGEGNERI  
PROVINCIA CAGLIARI  
N. 3453  
Dot. Ing. Giuseppe Frongia

0	30/04/21	EMESSO PER PROCEDURA DI VIA	IAT	SARTEC	SARTEC
Rev.	Data	Descrizione	Dis.	Contr.	Appr.

COMUNE	AEROGENERATORE	COORDINATE Geografiche WGS84		DATI DI ELEVAZIONE			SEGNALETICA	
		EST	NORD	Altezza AGL (m)	Quota AMSL del terreno alla base del manufatto (m)	Quota al TOP AMSL (m)	Day	Night
ULISSAI	Aerogeneratore 518	9°30'8.04"	39°41'50.68"	206,00	728,97	934,97	SI	NO
	Aerogeneratore 523	9°30'9.07"	39°40'56.61"	206,00	611,16	817,16	NO	SI
	Aerogeneratore 524	9°31'24.87"	39°41'5.84"	206,00	610,00	816,00	NO	NO
	Aerogeneratore 509	9°31'09.71"	39°41'40.46"	206,00	670,00	876,00	SI	NO
PERDASDEFOGU	Aerogeneratore 508	9°32'0.19"	39°42'27.75"	206,00	667,26	873,26	SI	NO
	Aerogeneratore 513	9°29'31.15"	39°41'14.81"	206,00	652,00	858,00	SI	NO
	Aerogeneratore 514	9°28'55.68"	39°41'09.25"	206,00	631,00	837,00	NO	SI
	Aerogeneratore 516	9°28'33.65"	39°41'29.68"	206,00	640,00	846,00	NO	SI

**SARDEOLICA**  
Renewable Energy

**SARTEC**  
Industrial Services & Technologies

**IAT** CONSULENZA E PROGETTI  
www.iatprogetti.it

Comessa n° 2021350-ING000  
Dis. n° AM-IAC10009-1  
Revisione: 0  
Scala: 1:25.000  
Sostituisce il: //  
Sostituito dal: //

PARCO EOLICO ABBILA  
AMPLIAMENTO DEL PARCO EOLICO DI ULISSAI  
NEI COMUNI DI ULISSAI E PERDASDEFOGU (NU)  
PROGETTO DEFINITIVO OPERE CIVILI  
Inquadramento geografico intervento con segnalazione ostacoli verticali  
Disegno eseguito in "Autocad"; evitare correzioni a mano.

Il presente disegno è di proprietà di Saras Ricerche e Tecnologie che ne tutelerà i diritti a termini di legge.