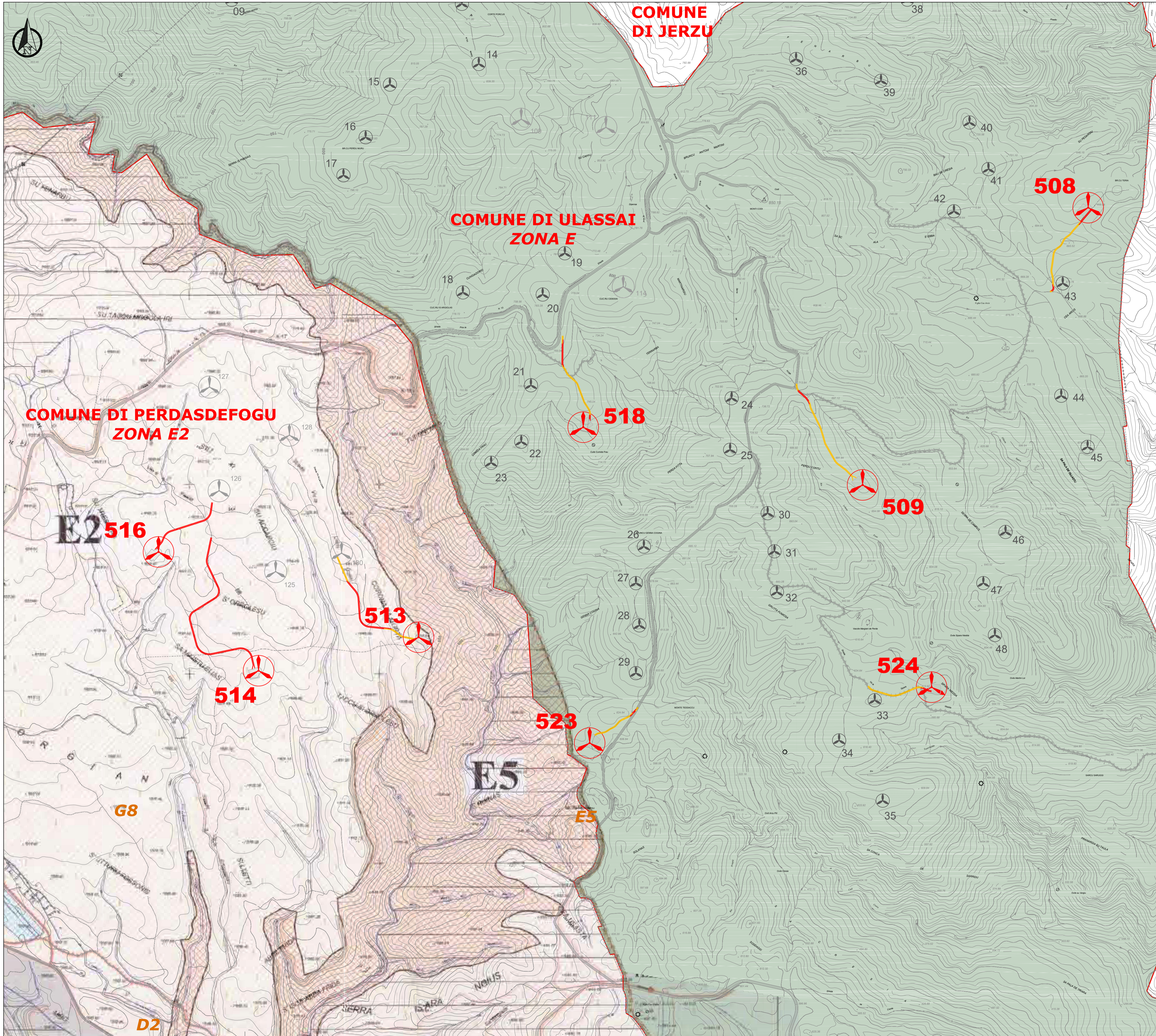


INQUADRAMENTO URBANISTICO - STRALCI P.U.C. PERDASDEFOGU E P.D.F. ULASSAI Scala 1:10.000



LEGGENDA

- TURBINE IN AMPLIAMENTO (ABBILA) - Aerogeneratore V162
- TURBINE AUTORIZZATE (MAISTU) - Aerogeneratore V117
- TURBINE AUTORIZZATE (ULASSAI) - Aerogeneratore V90
- PIAZZOLA DI CANTIERE
- VIABILITA' DA ADEGUARE
- VIABILITA' DI NUOVA REALIZZAZIONE
- LIMITI AMMINISTRATIVI

COMUNE DI PERDASDEFOGU

- zona E2 Agricola
- zona E5 Agricola

COMUNE DI ULASSAI

- zona E Silvo-pastorale con necessità di interventi idraulico - forestali e con particolare attitudine allo sfruttamento eolico

ORDINE INGEGNERI
PROVINCIA CAGLIARI
N. 3493 Dott. Ing. Giuseppe Frongia

ORDINE INGEGNERI
PROVINCIA CAGLIARI
N. 3932 Dott. Ing. NAILOMULANA

0	30/04/21	EMESSO PER PROCEDURA DI VIA	IAT	SARTEC	SARTEC
Rev.	Data	Descrizione	Dis.	Contr.	Appr.

SARDEOLICA
Renewable Energy

SARTEC
Industrial Services & Technologies

iAT CONSULENZA E PROGETTI
www.iatprogetti.it

Commissio n° 2021350-ING000
Dis. n° AM-IAC10003
Revisione: 0
Scala: 1:10.000
Sostituisce il: //
Sostituito dal: //

PARCO EOLICO ABBILA
AMPLIAMENTO DEL PARCO EOLICO DI ULASSAI
NEI COMUNI DI ULASSAI E PERDASDEFOGU (NU)
PROGETTO DEFINITIVO OPERE CIVILI
- Inquadramento urbanistico -

Disegno eseguito in "Autocad"; evitare correzioni a mano.
Il presente disegno è di proprietà di Saros Ricerche e Tecnologie che ne tutelerà i diritti a termini di legge.