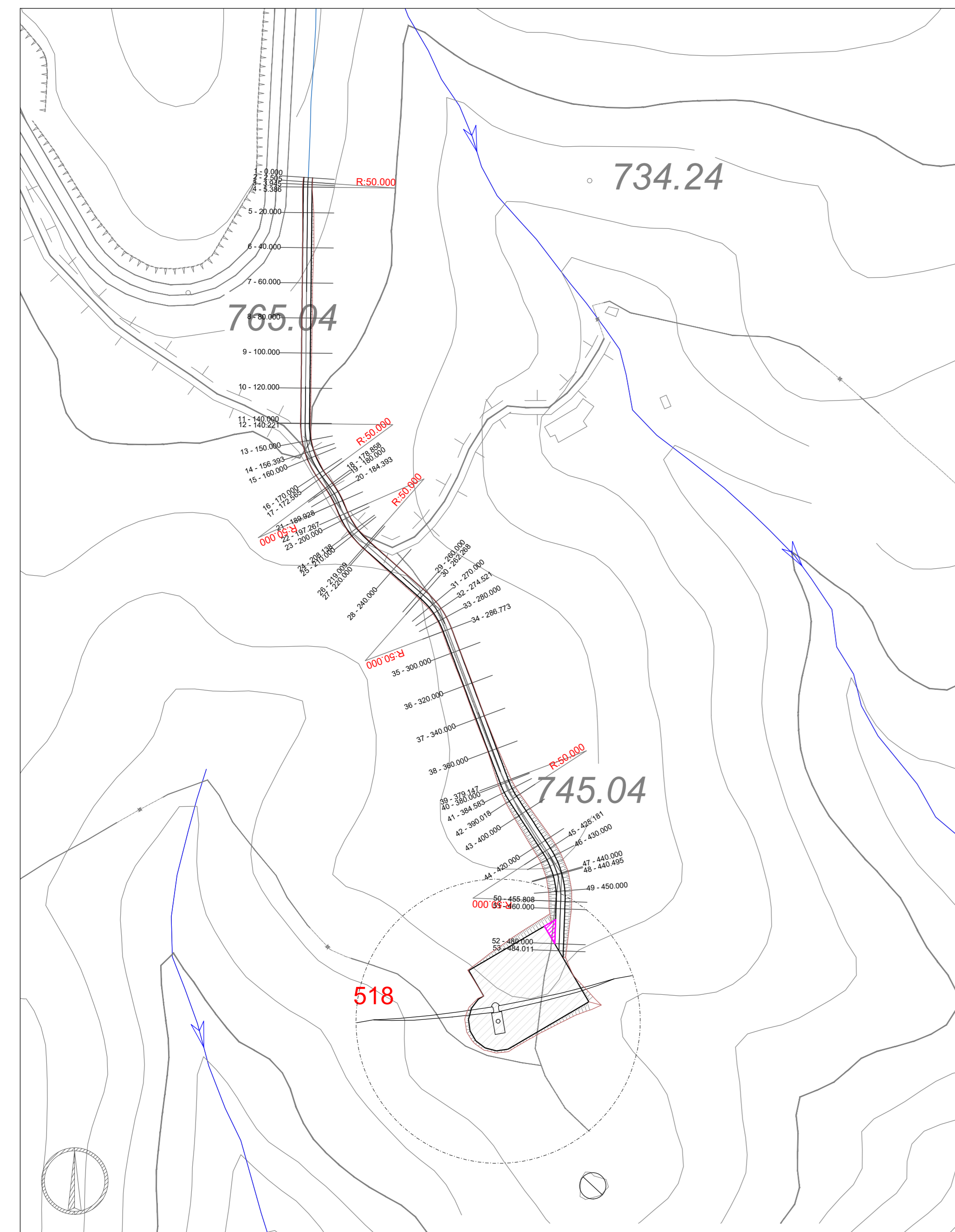
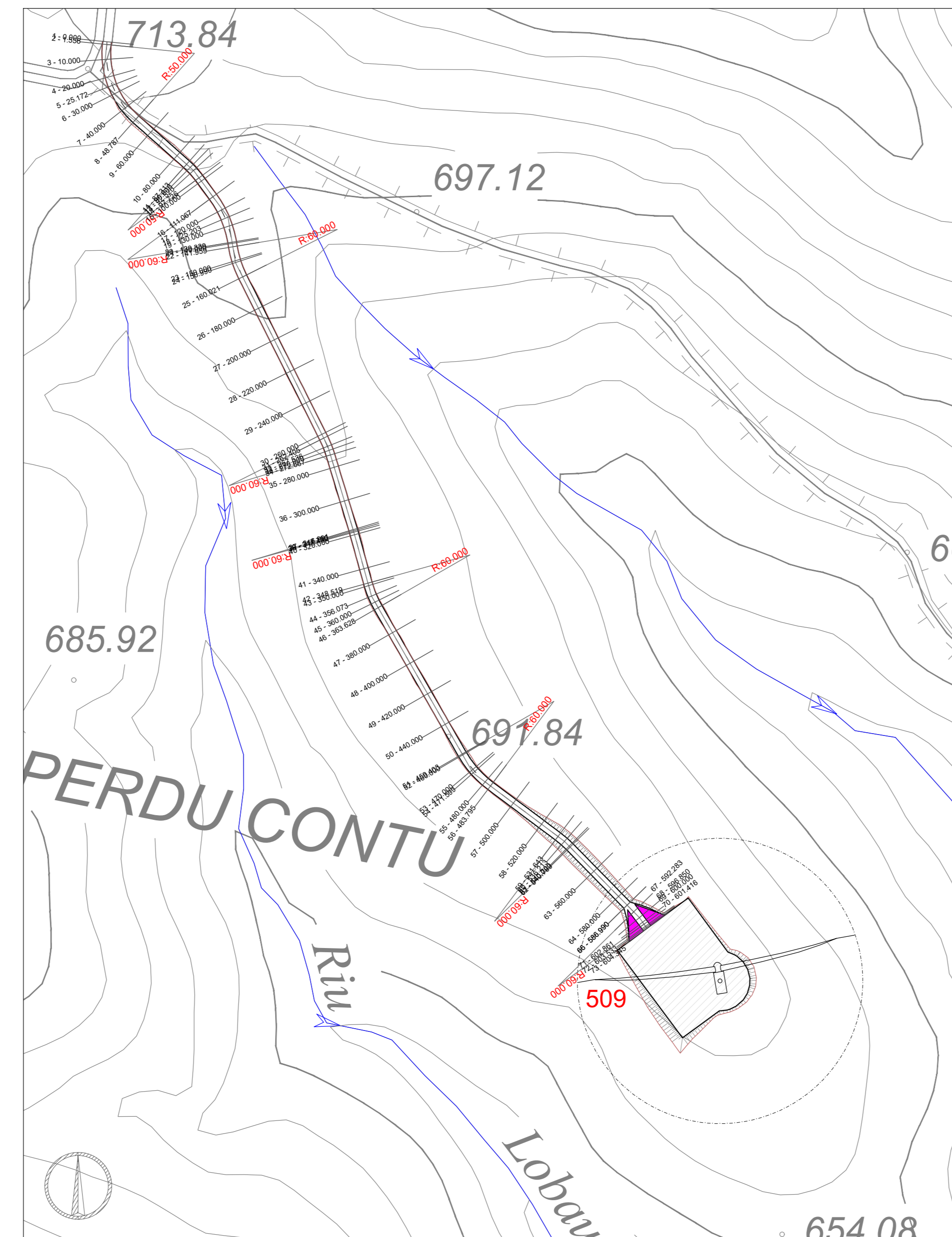


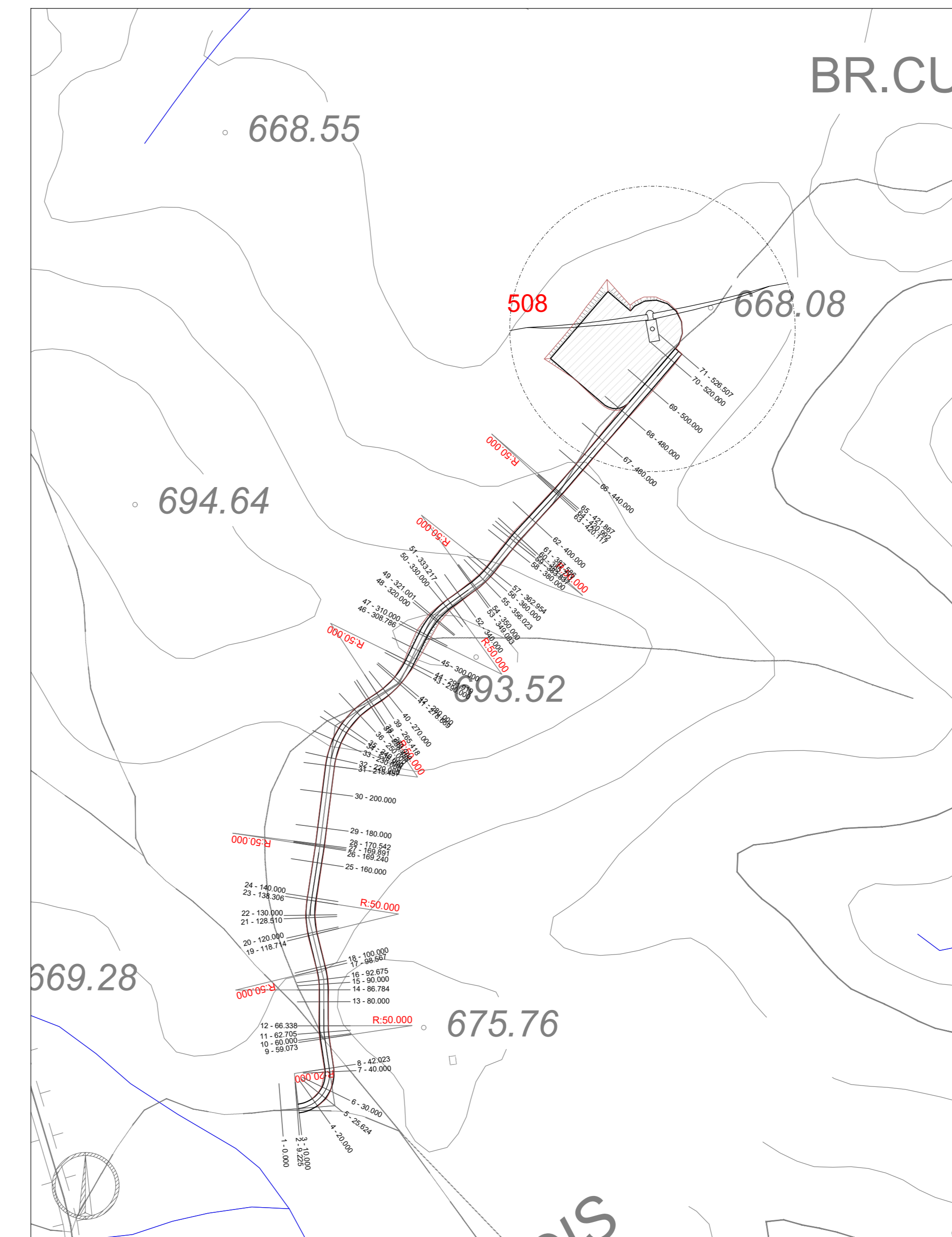
QUADRO B - VIABILITA' E PIAZZOLE -
PLANIMETRIA DI PROGETTO - Scala 1:2.000



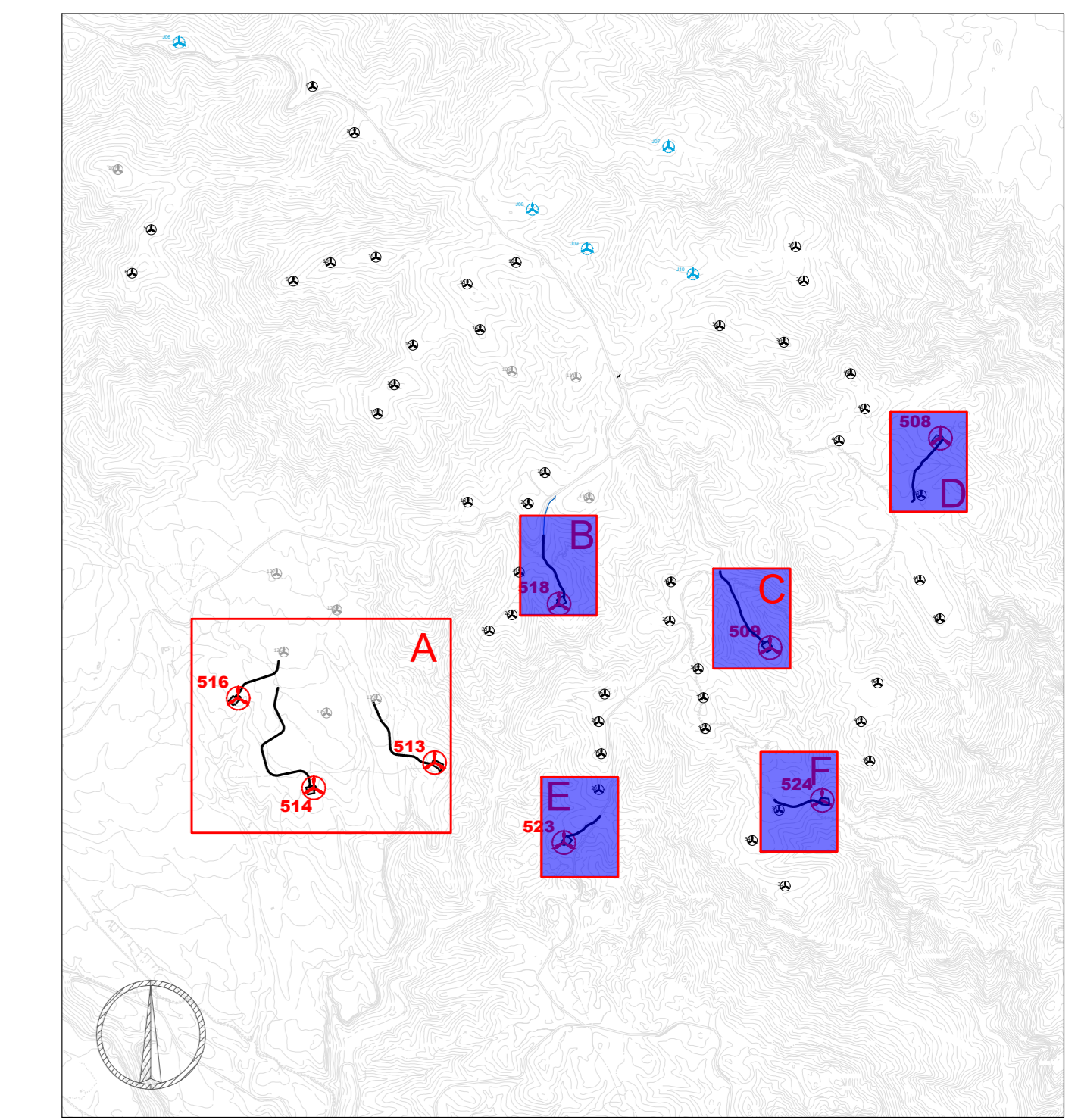
QUADRO C - VIABILITA' E PIAZZOLE -
PLANIMETRIA DI PROGETTO - Scala 1:2.000



QUADRO D - VIABILITA' E PIAZZOLE -
PLANIMETRIA DI PROGETTO - Scala 1:2.000



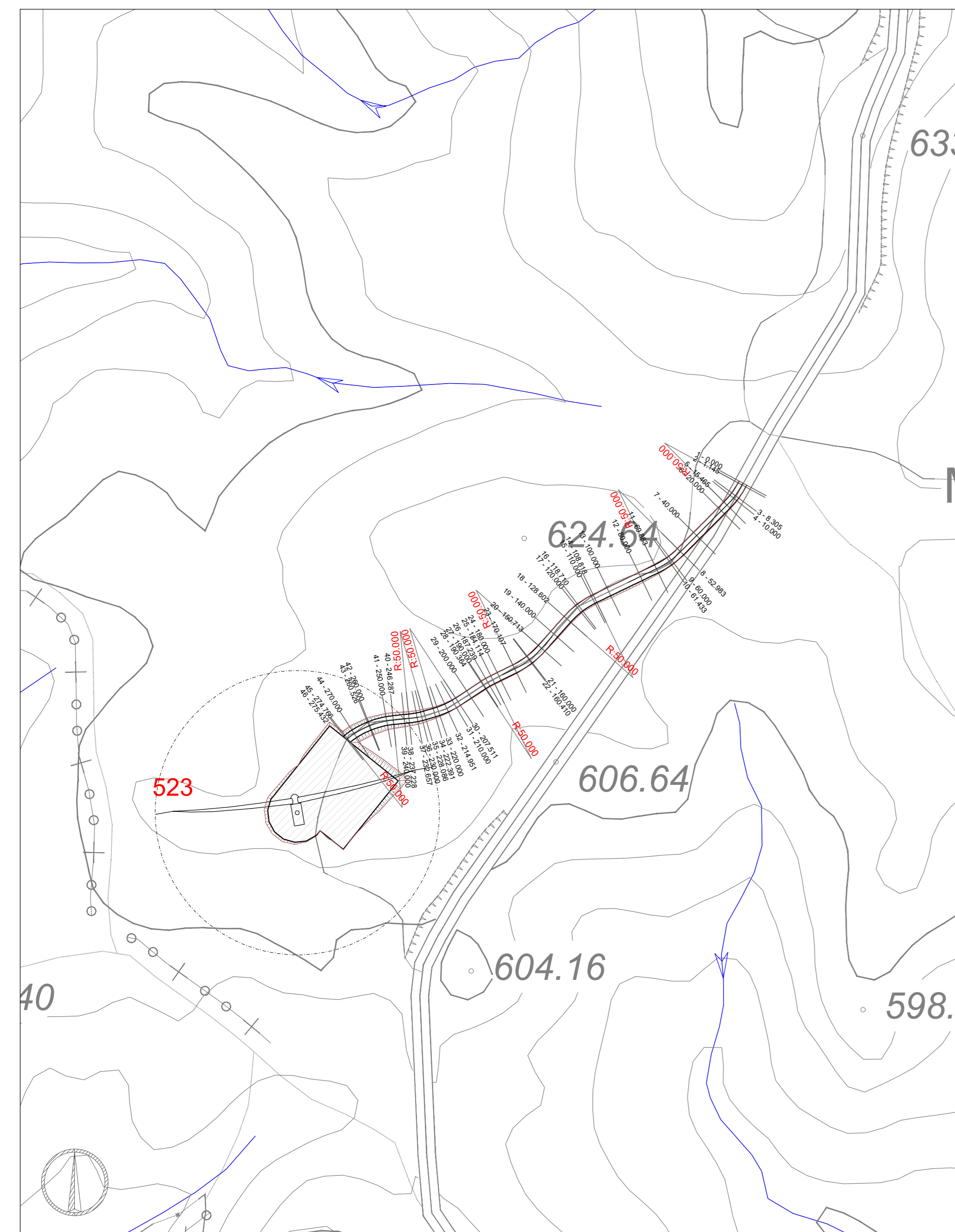
QUADRO DI UNIONE - SCALA 1:40.000



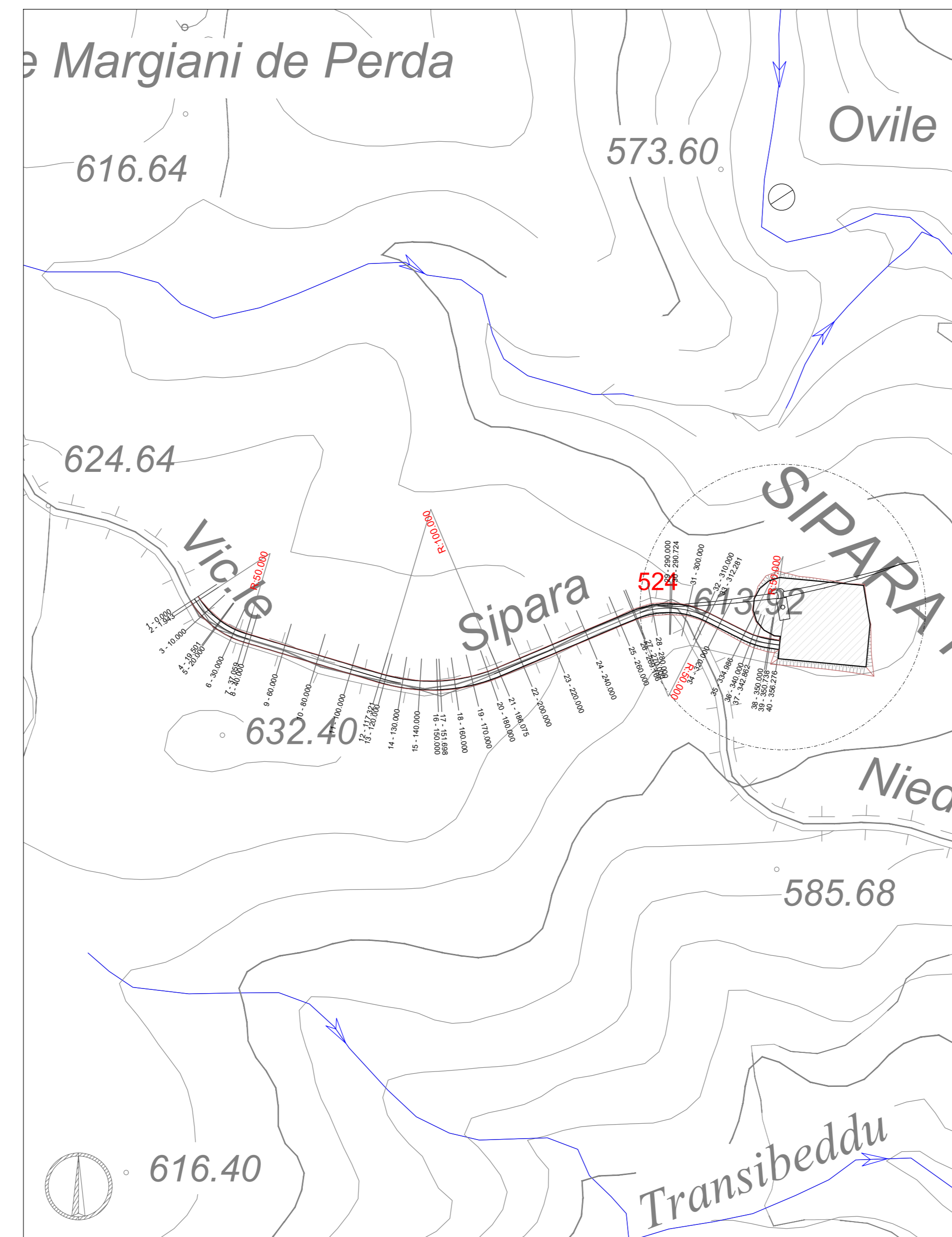
LEGENDA

- TURBINE IN AMPLIAMENTO (ABBILA)
Aerogeneratore V162
- PIAZZOLA DI CANTIERE
- VIABILITA' ESISTENTE DA ADEGUARE
- VIABILITA' DI NUOVA REALIZZAZIONE
- ALLARGAMENTO ACCESSO PIAZZOLA PER SCARICO COMPONENTI
- RAGGIO DI CURVATURA TRACCIATI STRADALI
- TRACCIA SEZIONI STRADALI
- TURBINE AUTORIZZATE (ULASSAI)
Aerogeneratore V90
- TURBINE AUTORIZZATE (MAISTU)
Aerogeneratore V117
- TURBINE IN FASE AUTORIZZATIVA (BOREAS)
Aerogeneratore V162

QUADRO E - VIABILITA' E PIAZZOLE -
PLANIMETRIA DI PROGETTO - Scala 1:2.000



QUADRO F - VIABILITA' E PIAZZOLE -
PLANIMETRIA DI PROGETTO - Scala 1:2.000



ORDINE INGEGNERI
PROFESSIONE CADUTTA
N. 3452 / Dott. Ing. WOLANZANI

ORDINE INGEGNERI
PROFESSIONE CADUTTA
N. 3451 / Dott. Ing. Giuseppe Frongia

Rev.	Data	Descrizione	Dis.	Contr.	Appr.
0	30/04/21	EMESSO PER PROCEDURA DI VIA			

SARDEOLICA
SARAS
Renewable Energy

SARTEC
Industrial Services & Technologies

lat CONSULENZA PROGETTI

PARCO EOLICO ABBILA
NEI COMUNI DI ULASSAI E PERDASDEFOGU INUI
PROGETTO DEFINITIVO OPERE CIVILI
-Viabilità e piazzole-Planimetria di progetto b -
Disegno eseguito in "Autocad"; evitare correzioni a mano.
Sostituito da: //

Commissa n° 2021350-ING000
Ds. n° AM-IAC10008-b
Revisione: 0
Scala: 1:2.000
Sostituito da: //

Il presente disegno è di proprietà di Saris Ricerche e Tecnologie che ne tutela i diritti a termini di legge.