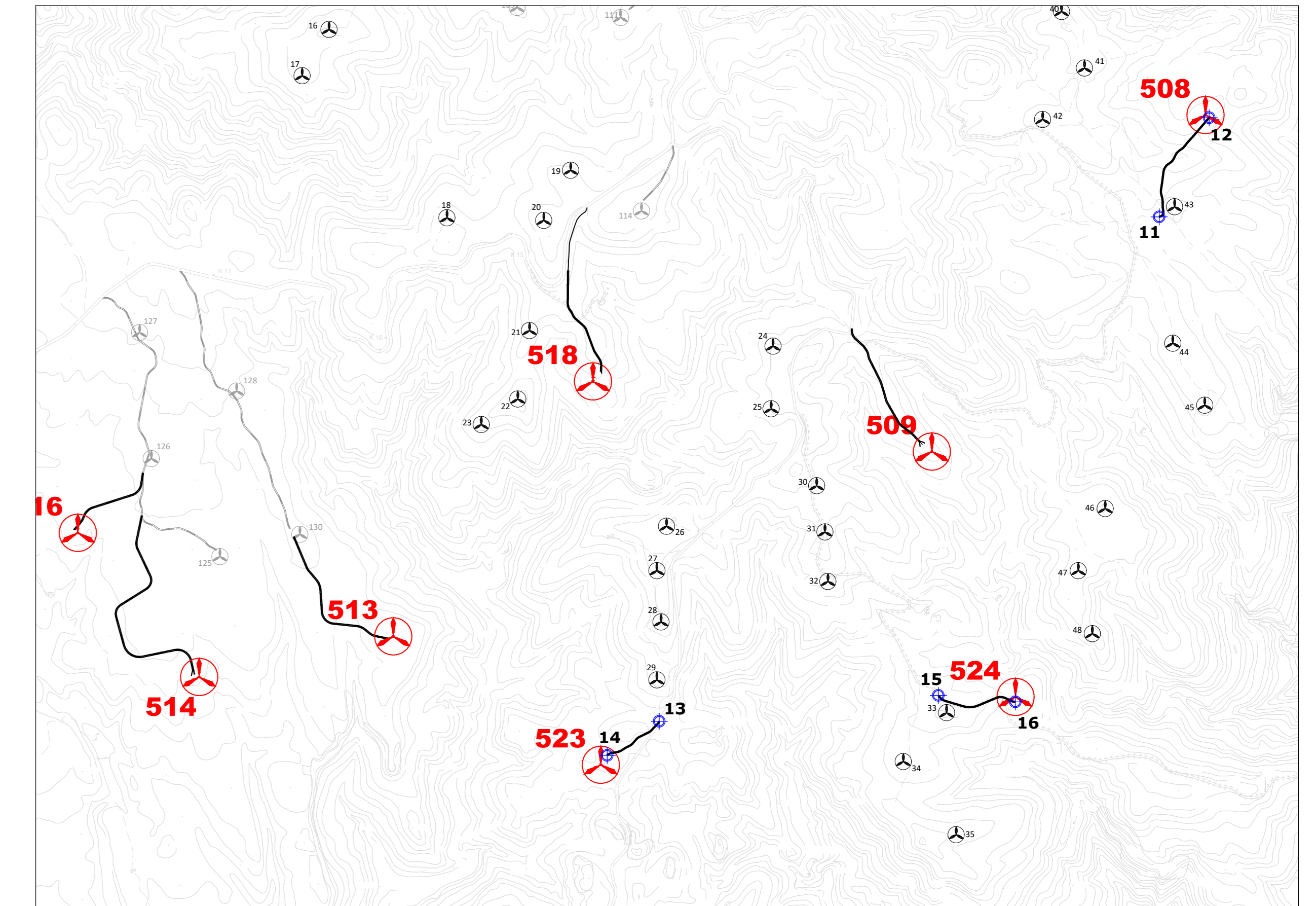
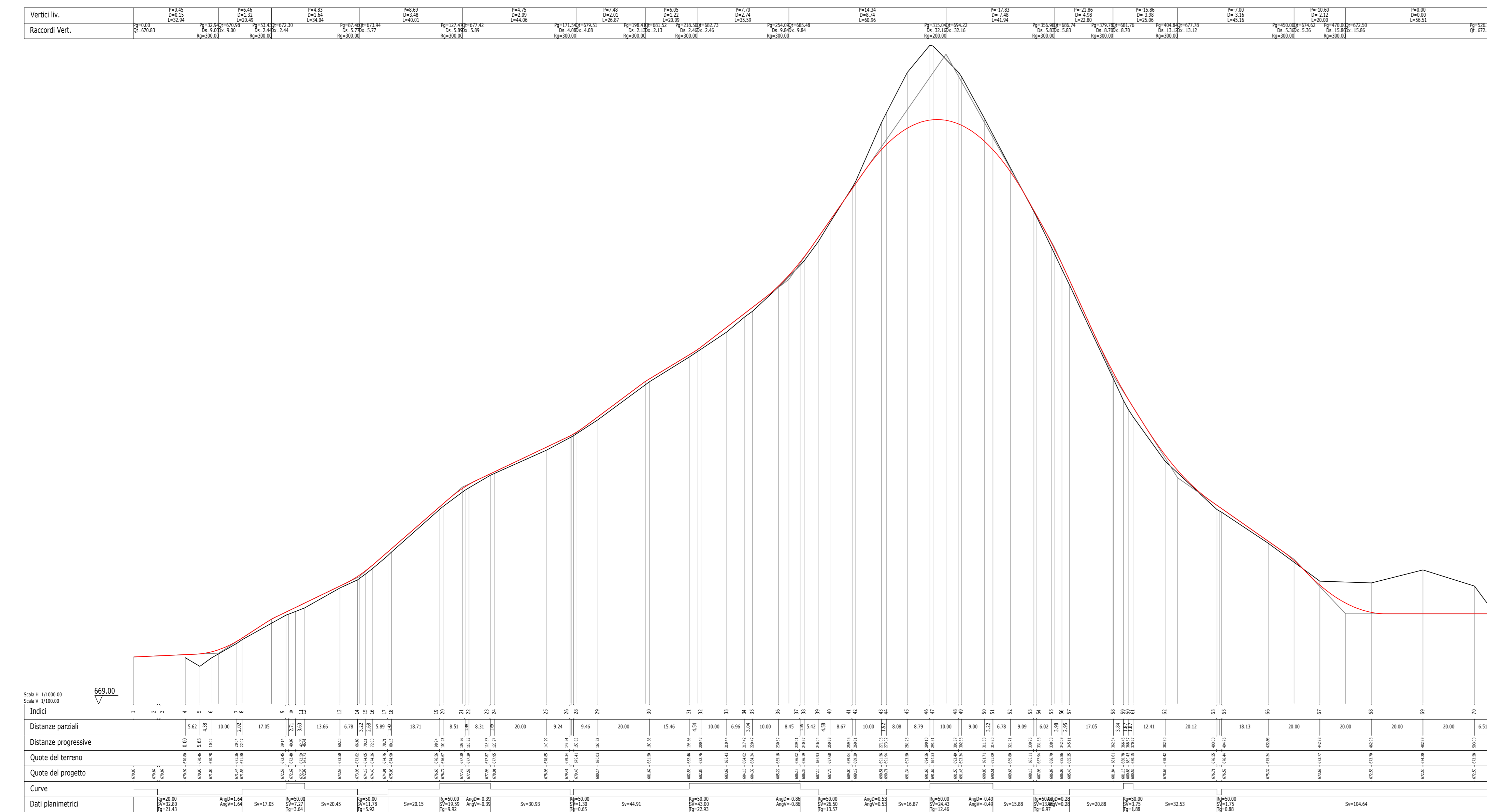


INQUADRAMENTO GENERALE

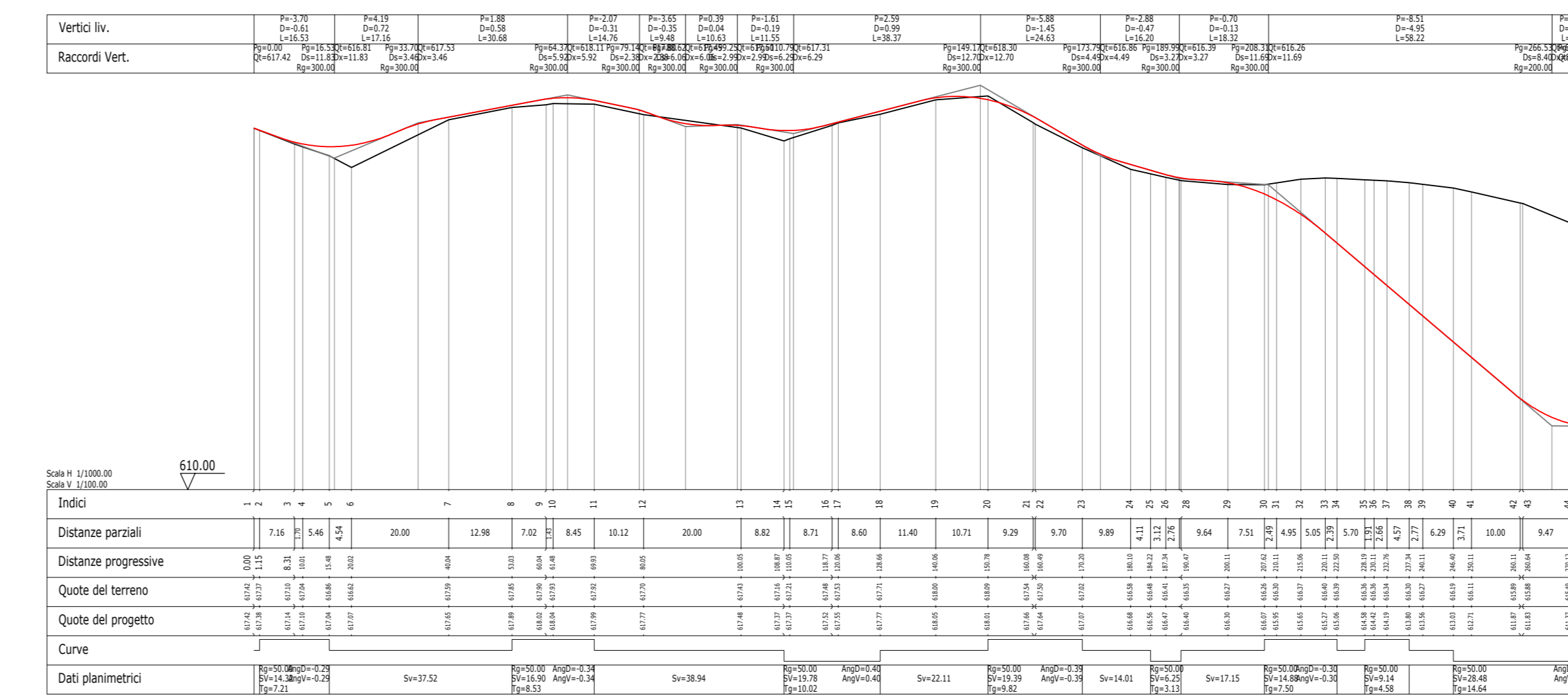


- LEGENDA
- NODO STRADALE DI RIFERIMENTO PER I PROFILI
 - TURBINE IN AMPLIAMENTO (ABBILA)
Aerogeneratore V162
 - TURBINE AUTORIZZATE (ULASSAI)
Aerogeneratore V90
 - TURBINE AUTORIZZATE (MAISTU)
Aerogeneratore V117

TRATTO 11-12 - VIABILITÀ DI IMPIANTO POSTAZIONE EOLICA 508

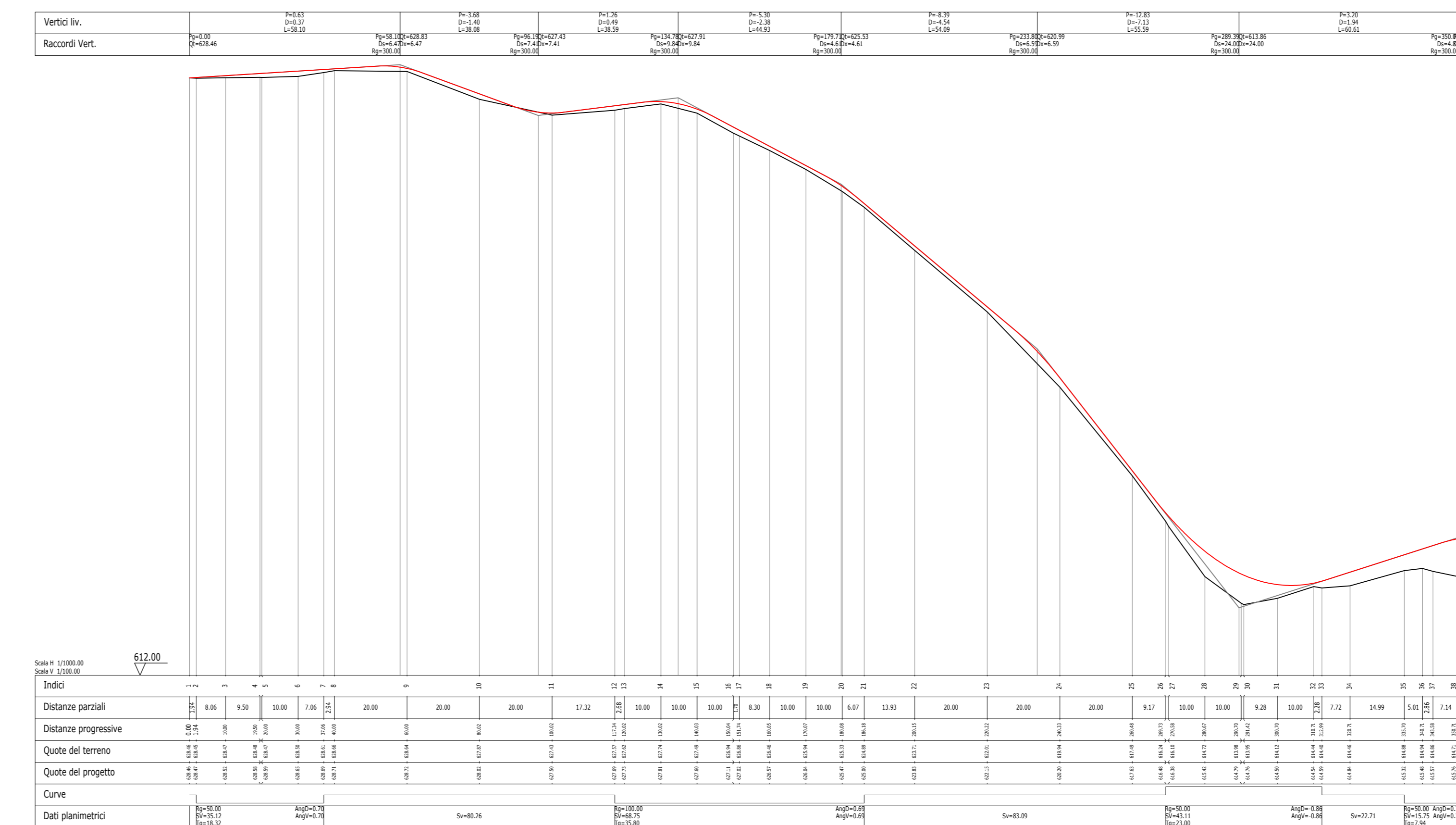


TRATTO 13-14 - VIABILITÀ DI IMPIANTO POSTAZIONE EOLICA 523



TRATTO 15-16 - VIABILITÀ DI IMPIANTO POSTAZIONE EOLICA 523

TRATTO 15-16 - VIABILITÀ DI IMPIANTO POSTAZIONE EOLICA 524



OPERA INFERIORI
INGEGNERIA CADAMEN
Ing. SAO

OPERA INFERIORI
INGEGNERIA CADAMEN
Ing. SAO
Dott. Ing. Giuseppe Fregni

0	30/04/21	ESPRESSO PER PROCEDURA DI VIA	INT	SAITIC	SAITIC
Rev.	DATA	DESCRIZIONE	Dis.	Contr.	Appr.

SARDEOLICA
Renewable Energy

SARTEC
Industrial Services & Technologies

iat CONSULENZA PROGETTI

Commissa n° 2021396-196000
Dis. n° AM-AC10010-c
Revisione: 0
Scale: 1:1.000
Sostituito da: //
Sostituito da: //

PARCO EOLICO ABBILA
AMPLIAMENTO DEL PARCO EOLICO DI ULASSAI
NEL COMUNE DI ULASSAI E FERDINANDUS (CA)
PROGETTO DEFINITIVO OPERE CIVILI
- Prof. Ing. Luigi Fregni - ing. iat - iat.it
Disegno eseguito in "Autocad", entrare correzioni a mano.
Il presente disegno è di proprietà di Sarma Ricerca e Tecnologia che ne tutela i diritti e termini di legge.