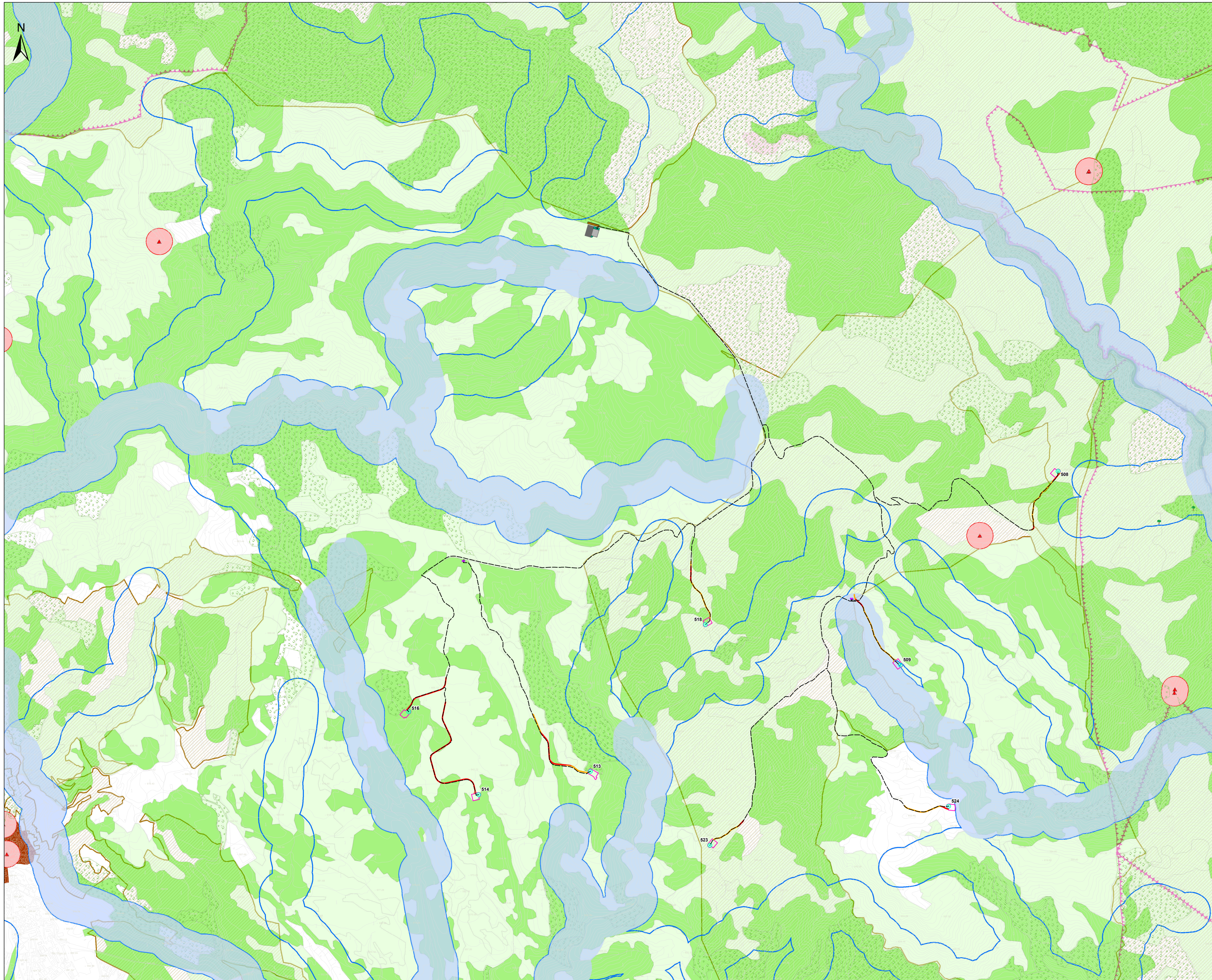
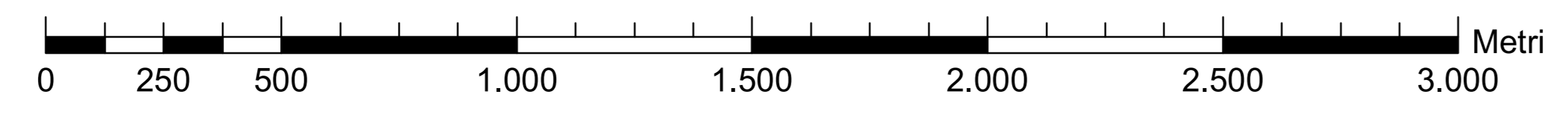


CARTA DEI DISPOSITIVI DI TUTELA PAESAGGISTICO-AMBIENTALE (SCALA 1:10.000)



LEGENDA

- Fondazioni
 - Piazzole
 - Viabilità di nuova realizzazione
 - Viabilità in adeguamento a quella esistente
 - - - Cavidotto MT
 - Cabina di smistamento
 - Nuovo terrapieno per Accumulo Energetico (Abbia/Boreas)
 - Ampliamento Sottostazione Utente SARDEOLICA S.R.L.
 - Sottostazione RTN 150 KV ULASSAI
 - Sottostazione Utente SARDEOLICA S.R.L.
 - Fascia di rispetto di 150m dai corsi d'acqua (art. 142 D.Lgs 42/2004 ss.mm.ii.)
 - Aree boscate - D.lgs 227/2001 (art. 142 D.Lgs 42/2004 ss.mm.ii.)
 - ▲ Alberi monumentali (artt. 8,17,18 N.T.A. PPR)
 - Fascia di rispetto di 150 m dai corsi d'acqua cartografati dal PPR (artt. 8,17,18 N.T.A. PPR)
 - Aree caratterizzate da edifici e manufatti di valenza storico-culturale (artt. 8,47,48,49,50 N.T.A. PPR)
 - Fascia di rispetto di 100 m da aree caratterizzate da edifici e manufatti di valenza storico-culturale
 - Matrici di sviluppo dei centri di antica e prima formazione (artt. 8,47,51,52,53 N.T.A. PPR)
 - Aree Naturali e Subnaturali (artt. 22,23,24 N.T.A. PPR)
 - AreeSeminaturali (artt. 25,26,27 N.T.A. PPR)
 - Aree gestite dall'Ente Foreste (artt.33,37 N.T.A. PPR)
 - Vincolo idrogeologico RDL 3267/23
- Piano Stralcio per l'Assetto Idrogeologico - Classe di pericolosità idraulica**
- H1
 - H4
- Piano stralcio fasce fluviali - classe fascia**
- C





ORDINE INGEGNERI
PROVINCIA CAGLIARI
In. 482/2001



ORDINE INGEGNERI
PROVINCIA CAGLIARI
In. 482/2001
Dott. Ing. Giuseppe Freddi

| Rev. | Data | Descrizione | Dis. | Cont. | Appr. |
|------|------|-------------|------|-------|-------|
| | | | | | |



SARDEOLICA
Renewable Energy



SARTEC
Industrie
Services & Technologies



**iatCONSULENZA
E PROGETTI**
www.iataragusta.it

ABBLIA
AMPLIAMENTO DEL PARCO EOLICO DI ULASSAI E PERRASDEPPO (NU)
STUDIO DI IMPATTO AMBIENTALE
- Carta dei dispositivi di tutela paesaggistico-ambientale -

Commissa n°: 2021500-ING200
Dis. n°: 47
Abb. n°: 0008-1

Revisione: 0
Scala: 1/10.000
Sostituisce n. //
Sostituito da: //

Disegno eseguito in "AutoCAD" - evitare correzioni o mani.
Il presente documento è di proprietà di Sardeolica e Technologies che ne tutelano i diritti a terzi di legge.