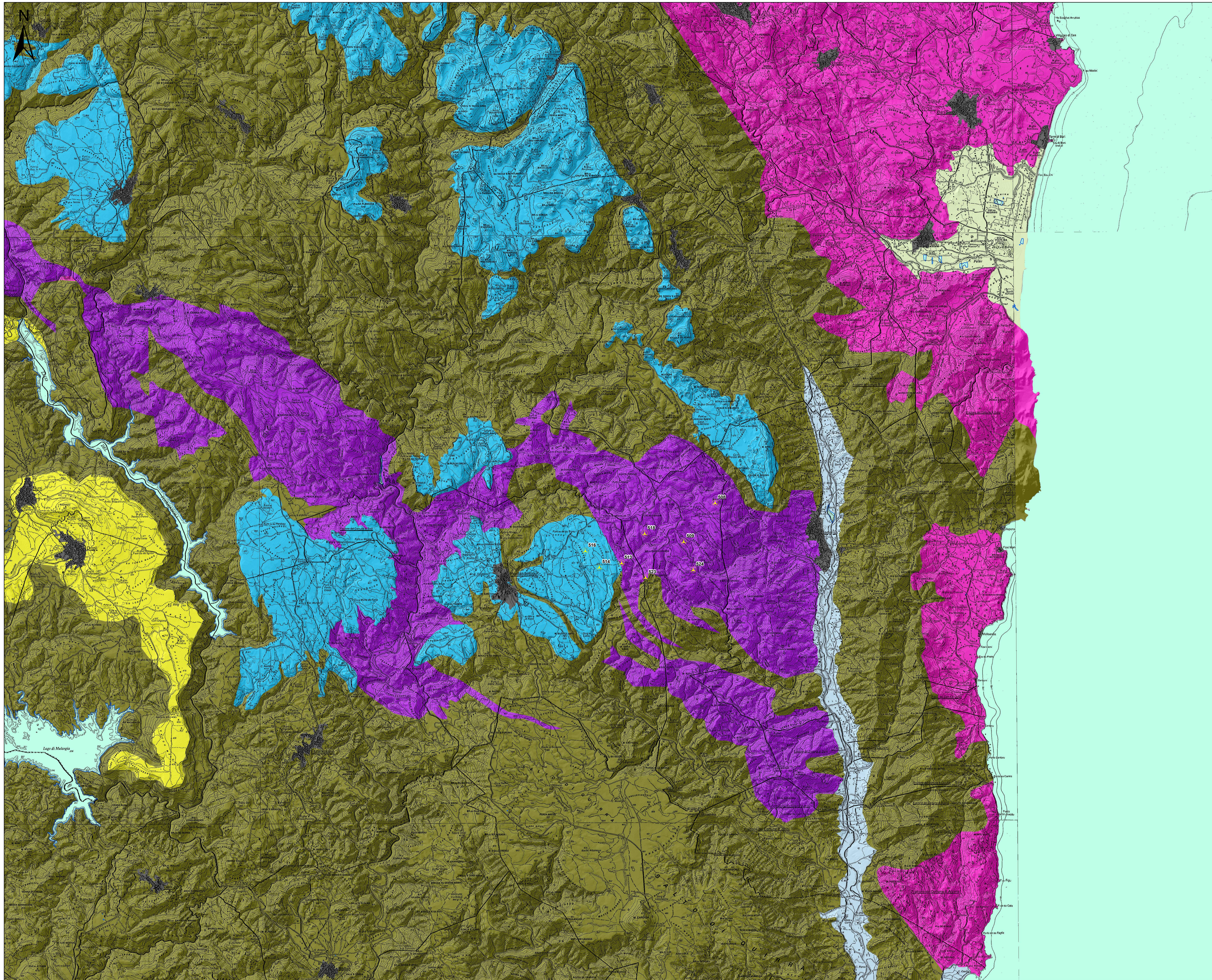
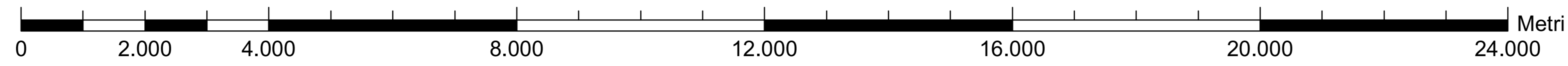


# CARTA DELLE UNITA' DI PAESAGGIO (SCALA 1/50000)



## LEGENDA

- Aerogeneratori
- Unità di Paesaggio**
- Unità delle pianure alluvionali - Forme pianeggianti, derivanti dai depositi alluvionali del Rio Quira, caratterizzate da uso del suolo prevalentemente di tipo agricolo
- Unità della piana costiera di Cardedu - Forme pianeggianti, derivanti dai depositi alluvionali del Rio Pelau, caratterizzate da uso del suolo prevalentemente di tipo agricolo
- Unità delle colline mioceniche e degli altipiani di basalto plio-quadernario - Forme collinari dolci, sovrastate localmente da tavolati basaltici, caratterizzate da uso del suolo prevalentemente di tipo agricolo
- Unità del Supramonte e dei Tacchi calcareo-dolomiti - Altipiani carbonatici, caratterizzati localmente da forme carsiche, epigee e sogge, con presenza prevalente di boschi di laifoglie e macchia mediterranea
- Unità delle vulcani - Forme collinari aspre, caratterizzate da roccia affiorante in fioni e ammassi, con presenza prevalente di macchia mediterranea e gariga
- Unità dei granitoidi - Forme collinari dolci, caratterizzate da uso del suolo di tipo prevalentemente agricolo e subordinatamente a gariga e macchia mediterranea
- Unità delle metamorfiti - Forme collinari dolci, caratterizzate da profonde incisioni fluviali e uso del suolo misto
- Paesaggi urbanizzati



<table border="1" style="width: 100%; border-collapse: collapse;"> <thead> <tr> <th>Rev.</th> <th>Data</th> <th>Descrizione</th> <th>Dis.</th> <th>Cont.</th> <th>Appr.</th> </tr> </thead> <tbody> <tr> <td> </td> <td> </td> <td> </td> <td> </td> <td> </td> <td> </td> </tr> </tbody> </table>				Rev.	Data	Descrizione	Dis.	Cont.	Appr.						
Rev.	Data	Descrizione	Dis.	Cont.	Appr.										
AMPLIAMENTO DEL PARCO EOLICO DI ILASSAI E PERRADDEPIDI (NU) STUDIO DI IMPATTO AMBIENTALE - Carta delle unità di paesaggio -		Commessa n°: 2021/202-462000 Dis. n°: AN-1451/2008-4													
Disegno eseguito in "ArcMap"; ulteriori correzioni a mano. Il presente documento è di proprietà di Sarco Ricerche e Tecnologie che ne tutela i diritti e i termini di legge.		Revisione: 0 Scala: 1/50.000 Sottintesa n. // Spedito dal: //													