
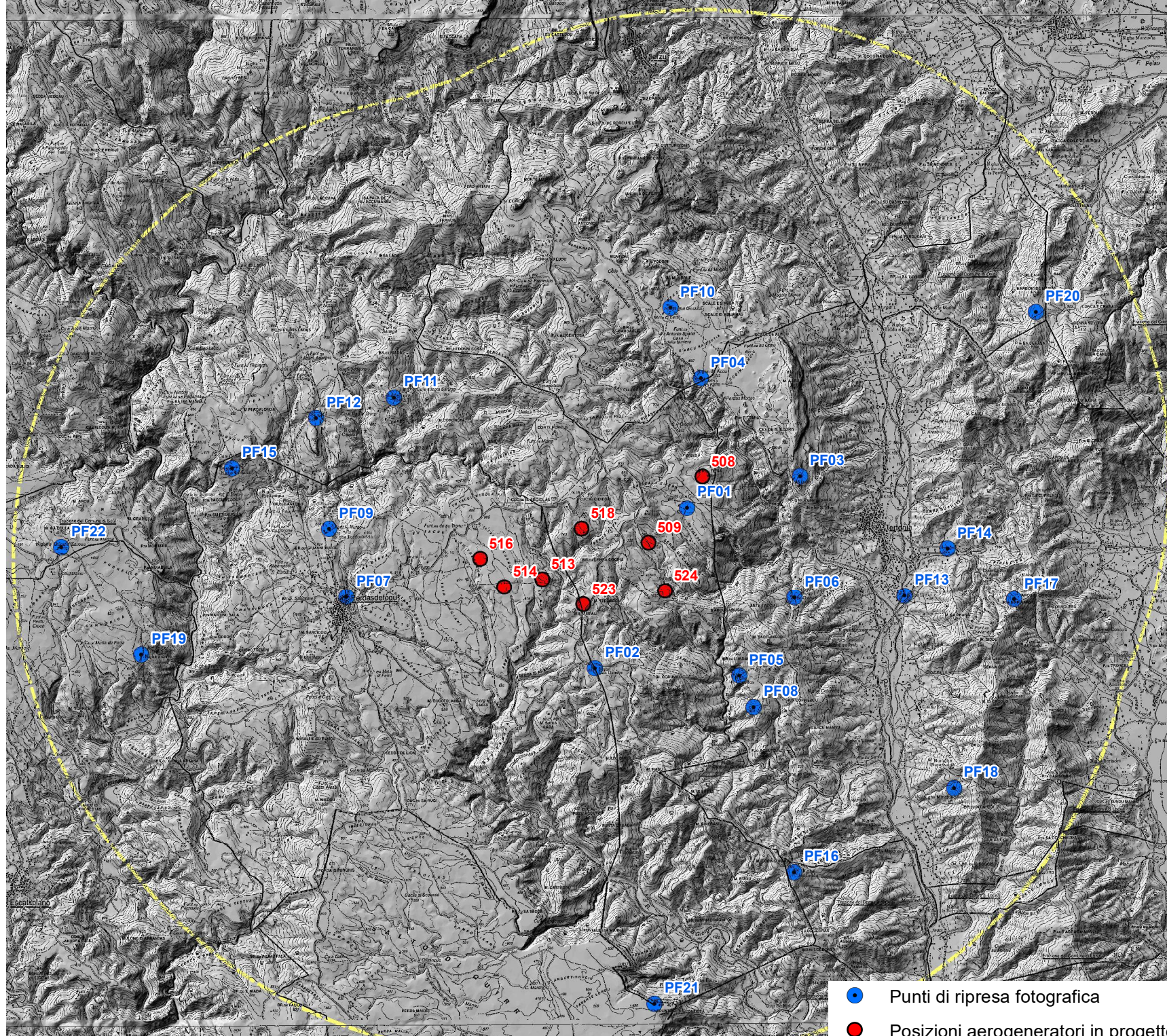

**ORDINE INGEGNERI
PROVINCIA CAGLIARI**
 N. 3832 Dott. Ing. MANOLO MULANA


**ORDINE INGEGNERI
PROVINCIA CAGLIARI**
 N. 3453 Dott. Ing. Giuseppe Frongia

Rev.	Data	Descrizione	Dis.	Contr.	Appr.
0	30/04/21	EMESSO PER PROCEDURA DI VIA	IAT	SARTEC	SARTEC

NOME FILE : AM-IAS10008-9 Fotosimulazioni di impatto estetico - percettivo - Aree di massima attenzione.dwg

 SARDEOLICA Renewable Energy	
 SARTEC Industrial Services & Technologies	 iat CONSULENZA E PROGETTI <small>www.iatprogetti.it</small>
ABBILA AMPLIAMENTO DEL PARCO EOLICO DI ULASSAI E PERDASDEFOGU (NU) VALUTAZIONE D'IMPATTO AMBIENTALE D.Lgs.152/2006 e ss.mm.ii - Fotosimulazioni di impatto estetico - percettivo - Aree di massima attenzione -	
Disegno eseguito in "Autocad": evitare correzioni a mano.	
Commessa n° 2021350-ING000 Dis. n° AM-IAS10008-9 Revisione: 0 Scala: - Sostituisce il: // Sostituito dal: //	



- Punti di ripresa fotografica
- Posizioni aerogeneratori in progetto
- Area di massima attenzione

2.5 km

COORDINATE GAUSS – BOAGA

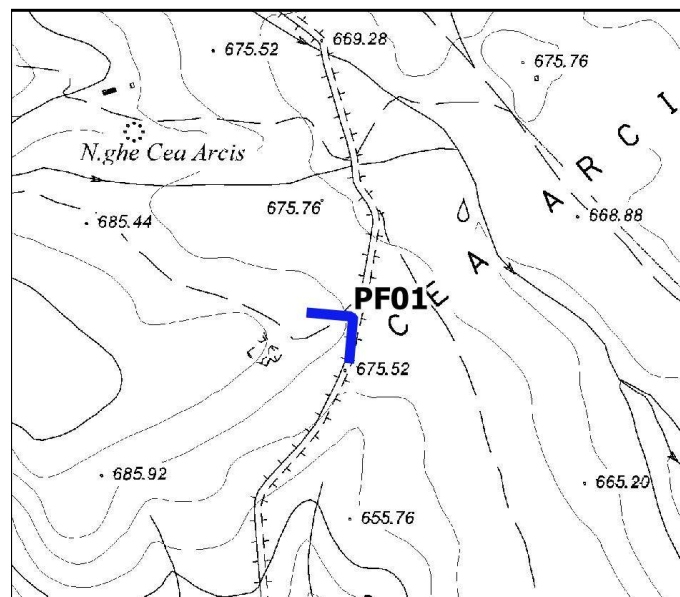
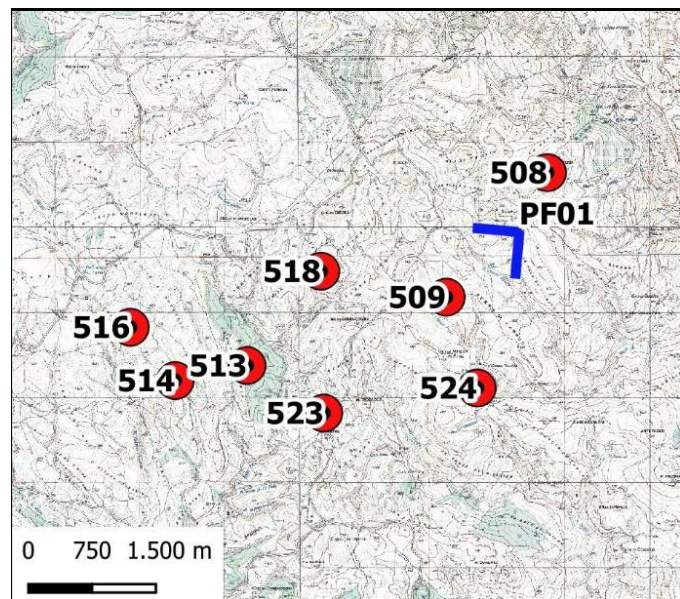
1545418 – 4394763

DISTANZA DALL'AEROGENERATORE: 0,8 km

AMPIEZZA FOCALE: 50 mm

ID Punto: PF01 – NURAGHE CEA ARCIS

STATO DI FATTO



COORDINATE GAUSS – BOAGA

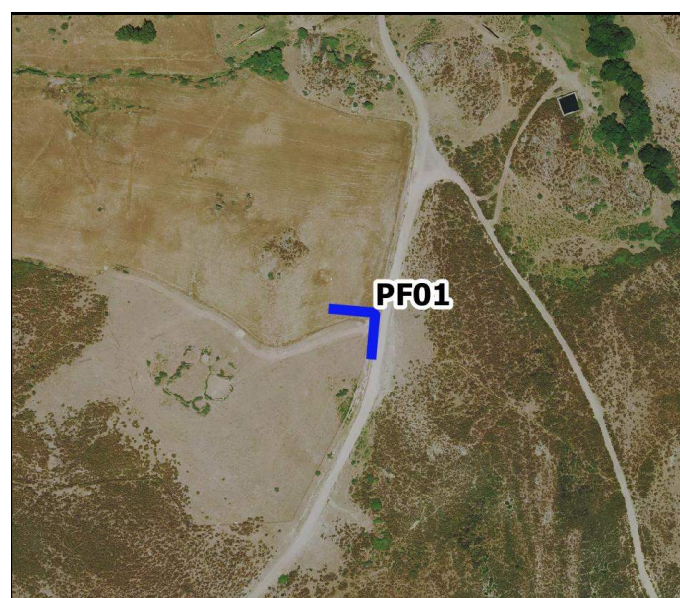
1545418 – 4394763

DISTANZA DALL'AEROGENERATORE: 0,8 km

AMPIEZZA FOCALE: 50 mm

ID Punto: PF01 – NURAGHE CEA ARCIS

STATO DI PROGETTO



Critero scelta punto fotografico	Bene paesaggistico
Ambito di visuale di appartenenza	Max attenzione
Tipologia interferenza riscontrata	
Degrado percettivo	
Deconnotazione	
Intrusione	
Ostruzione	
Presenza di sfondo	x
Nessun effetto apprezzabile	

COORDINATE GAUSS – BOAGA

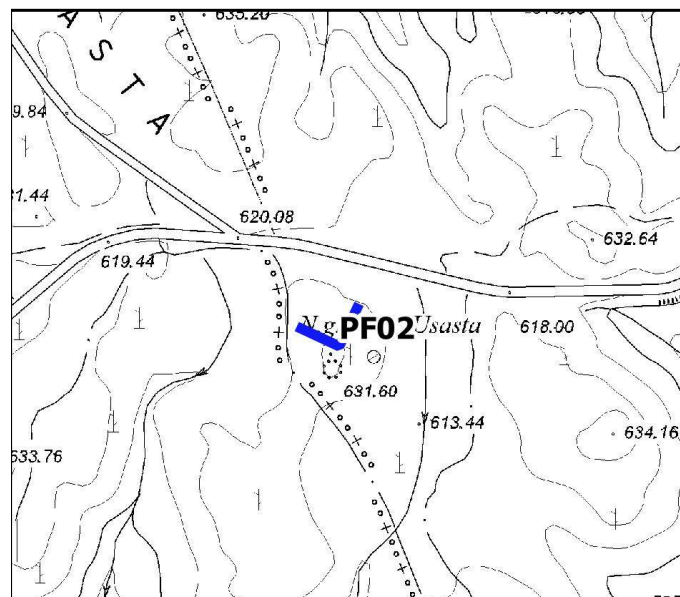
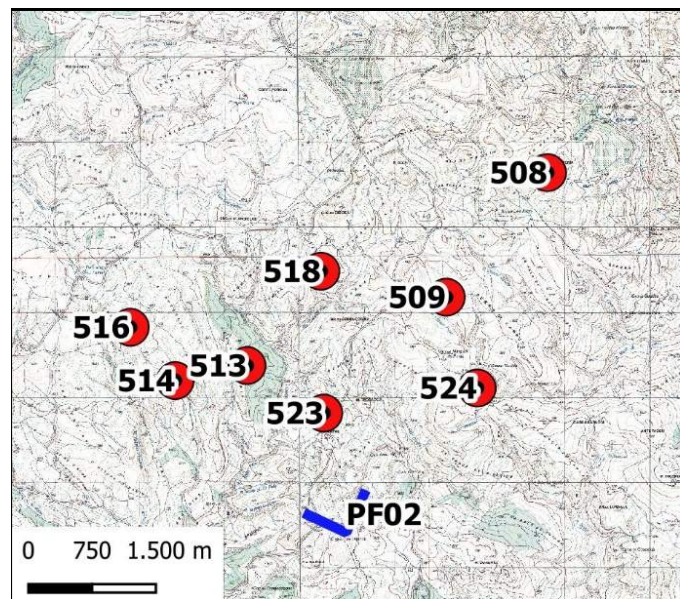
1543382 – 4391230

DISTANZA DALL'AEROGENERATORE: 1,43 km

AMPIEZZA FOCALE: 50 mm

ID Punto: PF02 – NURAGHE CEA USASTA

STATO DI FATTO



COORDINATE GAUSS – BOAGA

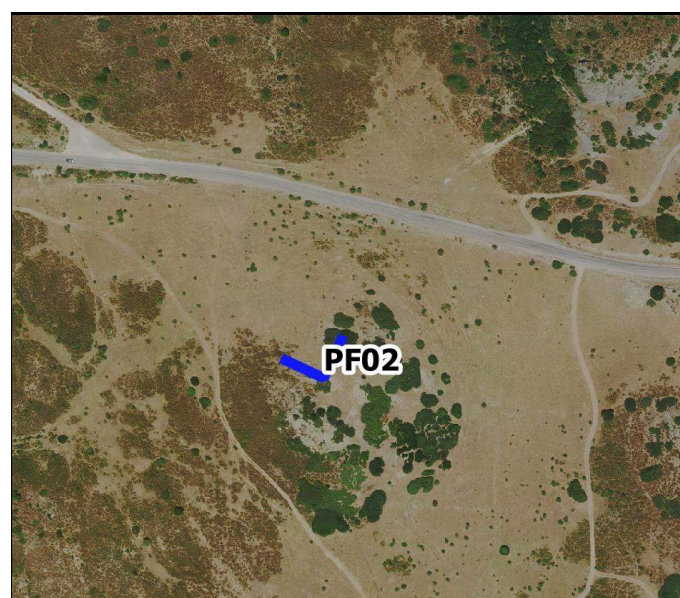
1543382 – 4391230

DISTANZA DALL'AEROGENERATORE: 1,43 km

AMPIEZZA FOCALE: 50 mm

ID Punto: PF02 – NURAGHE CEA USASTA

STATO DI PROGETTO



Critero scelta punto fotografico	Bene paesaggistico
Ambito di visuale di appartenenza	Max attenzione
Tipologia interferenza riscontrata	
Degrado percettivo	
Deconnotazione	
Intrusione	
Ostruzione	
Presenza di sfondo	X
Nessun effetto apprezzabile	

COORDINATE GAUSS – BOAGA

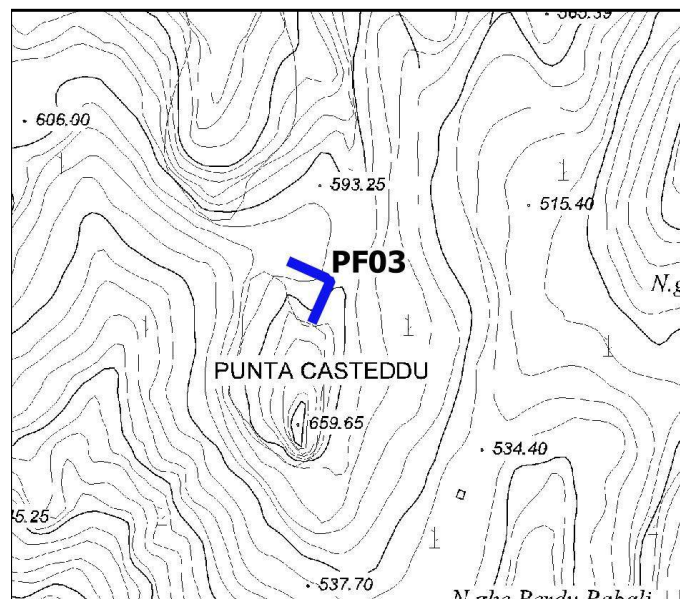
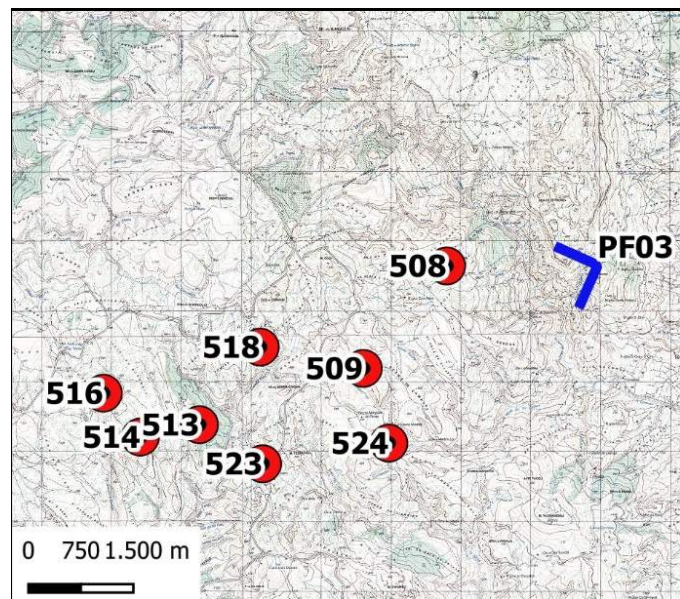
1547908 – 4395471

DISTANZA DALL'AEROGENERATORE: 2,2 km

AMPIEZZA FOCALE: 50 mm

ID Punto: PF03 – CLUSTER 3

STATO DI FATTO



COORDINATE GAUSS – BOAGA

1547908 – 4395471

DISTANZA DALL'AEROGENERATORE: 2,2 km

AMPIEZZA FOCALE: 50 mm

ID Punto: PF03 – CLUSTER 3

STATO DI PROGETTO



Critero scelta punto fotografico	Cluster
Ambito di visuale di appartenenza	Max attenzione
Tipologia interferenza riscontrata	
Degrado percettivo	
Deconnotazione	
Intrusione	
Ostruzione	
Presenza di sfondo	X
Nessun effetto apprezzabile	

COORDINATE GAUSS – BOAGA

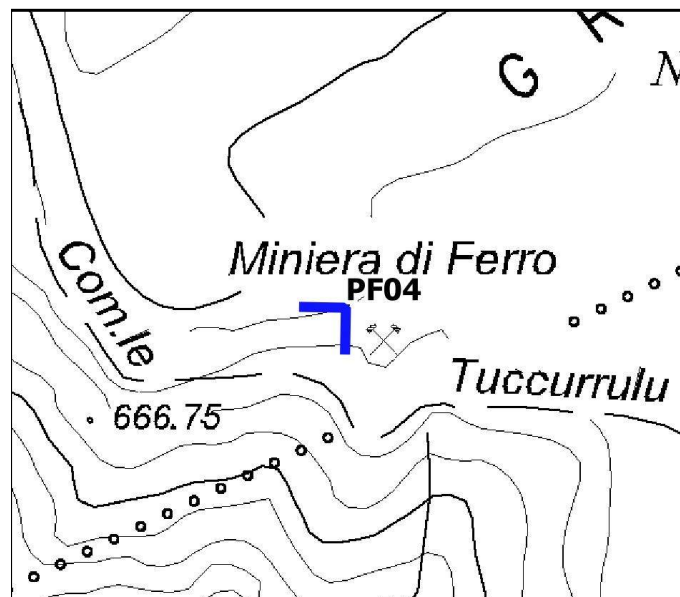
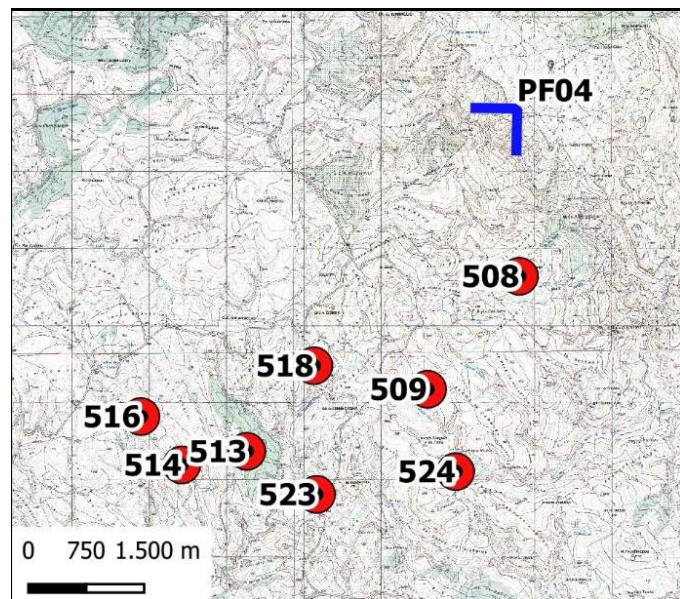
1545721 – 4397631

DISTANZA DALL'AEROGENERATORE: 2,2 km

AMPIEZZA FOCALE: 50 mm

ID Punto: PF04 – NURAGHE ACCUNURAGHE

STATO DI FATTO



COORDINATE GAUSS – BOAGA

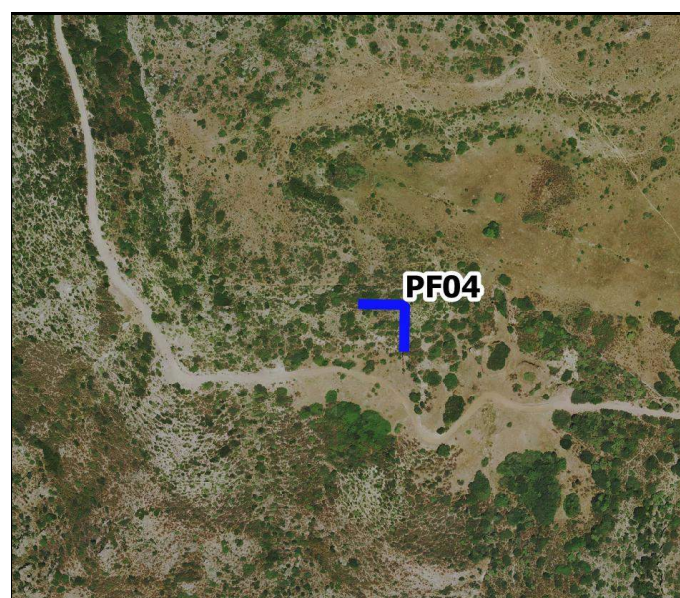
1545721 – 4397631

DISTANZA DALL'AEROGENERATORE: 2,2 km

AMPIEZZA FOCALE: 50 mm

ID Punto: PF04 – NURAGHE ACCUNURAGHE

STATO DI PROGETTO



Critero scelta punto fotografico	Bene paesaggistico
Ambito di visuale di appartenenza	Max attenzione
Tipologia interferenza riscontrata	
Degrado percettivo	
Deconnotazione	
Intrusione	
Ostruzione	
Presenza di sfondo	X
Nessun effetto apprezzabile	

COORDINATE GAUSS – BOAGA

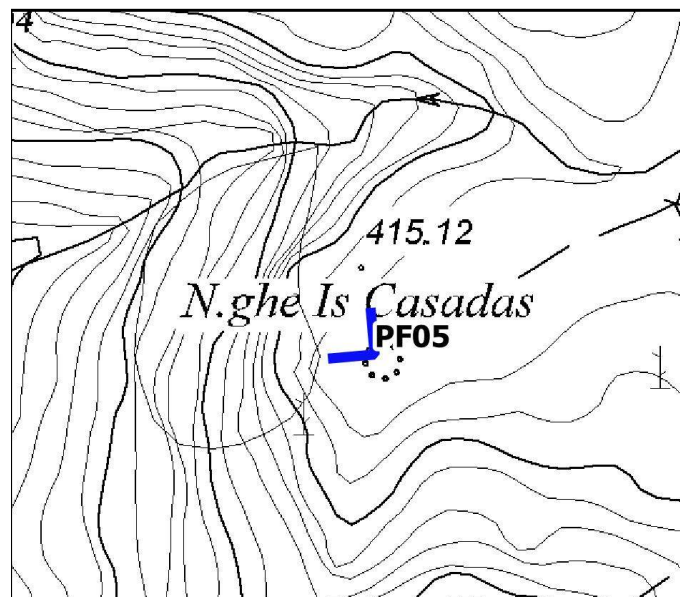
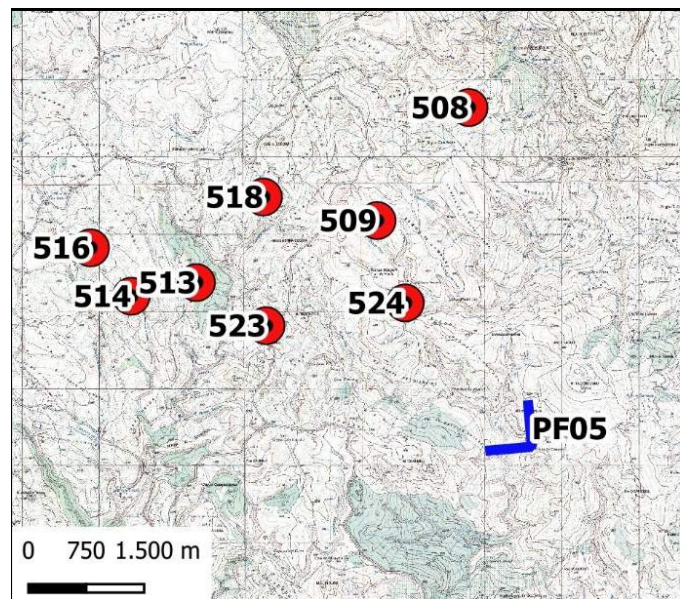
1546565 – 4391066

DISTANZA DALL'AEROGENERATORE: 2,5 km

AMPIEZZA FOCALE: 50 mm

ID Punto: PF05 – IS CASADAS

STATO DI FATTO



COORDINATE GAUSS – BOAGA

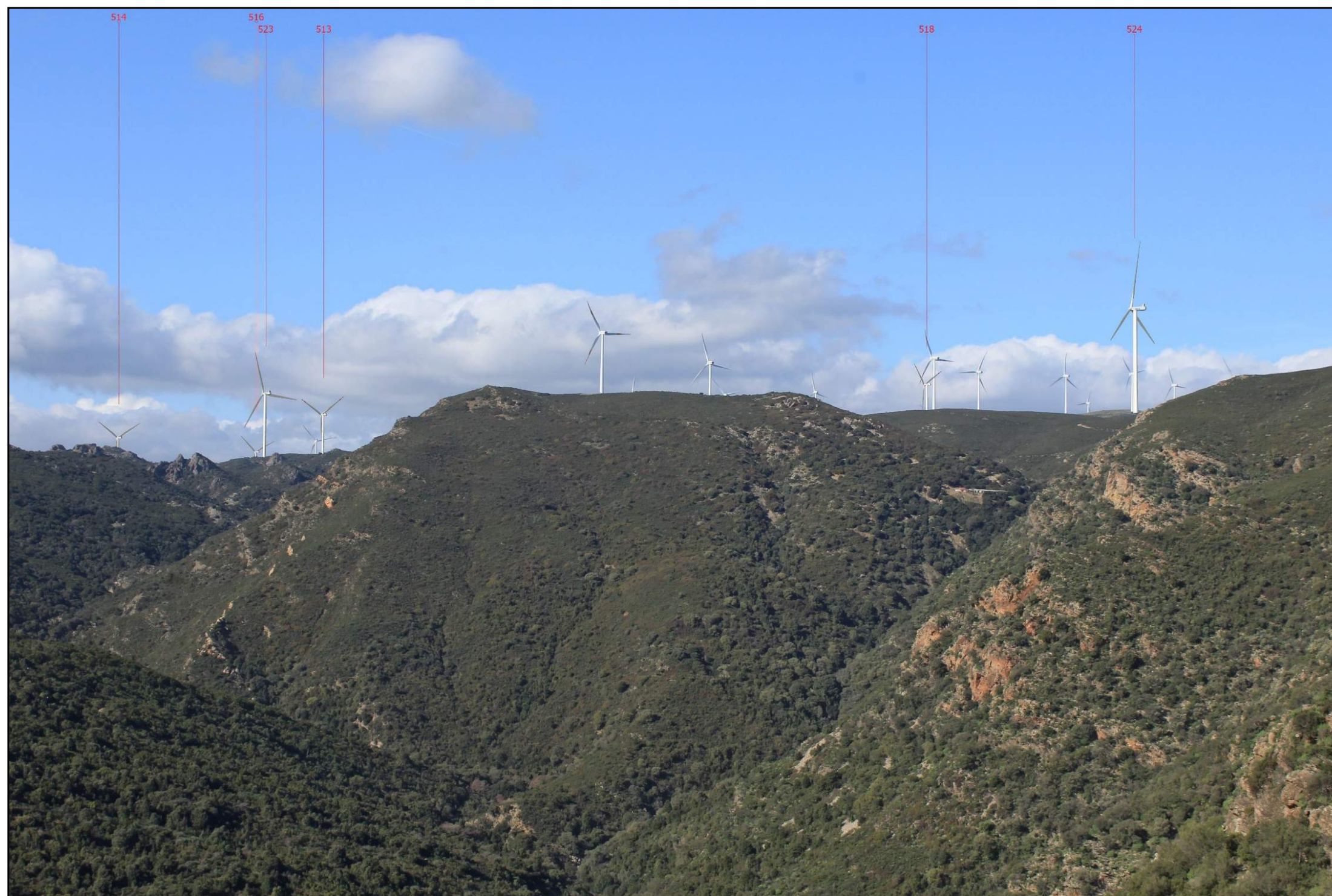
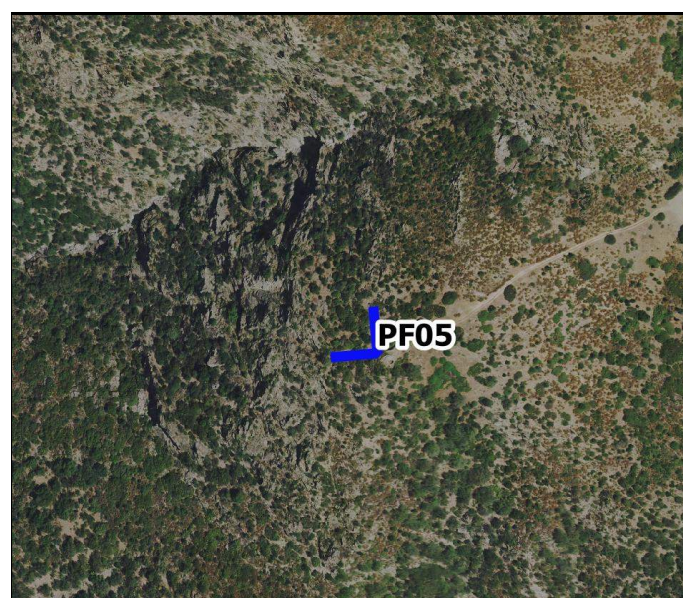
1546565 – 4391066

DISTANZA DALL'AEROGENERATORE: 2,5 km

AMPIEZZA FOCALE: 50 mm

ID Punto: PF05 – IS CASADAS

STATO DI PROGETTO



Critero scelta punto fotografico	Bene paesaggistico
Ambito di visuale di appartenenza	Max attenzione
Tipologia interferenza riscontrata	
Degrado percettivo	
Deconnotazione	
Intrusione	
Ostruzione	
Presenza di sfondo	X
Nessun effetto apprezzabile	

COORDINATE GAUSS – BOAGA

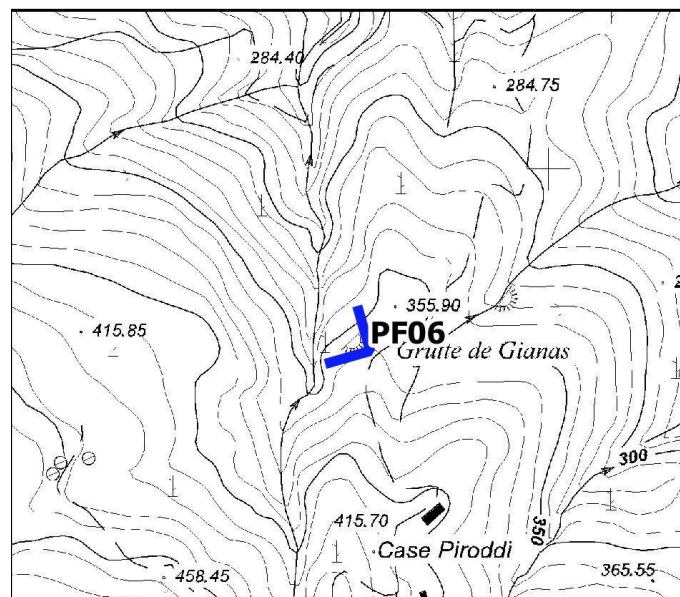
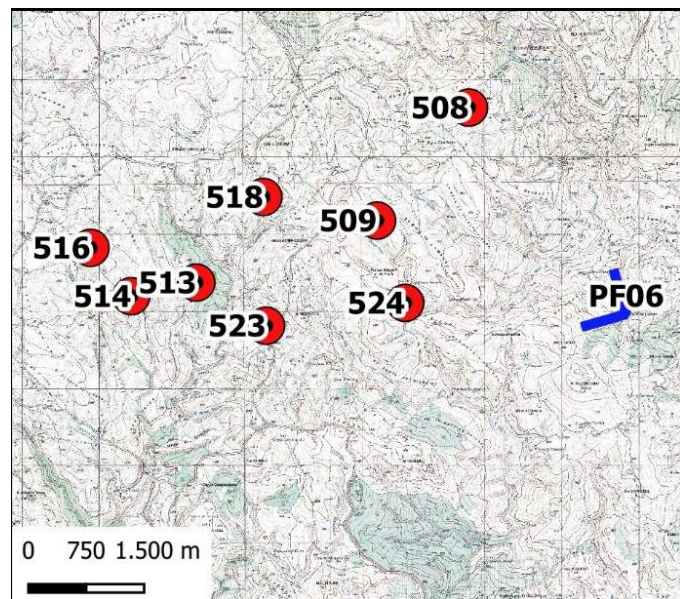
1547789 –4392785

DISTANZA DALL'AEROGENERATORE: 2,9 km

AMPIEZZA FOCALE: 50 mm

ID Punto: PF06 – CLUSTER 4

STATO DI FATTO



COORDINATE GAUSS – BOAGA

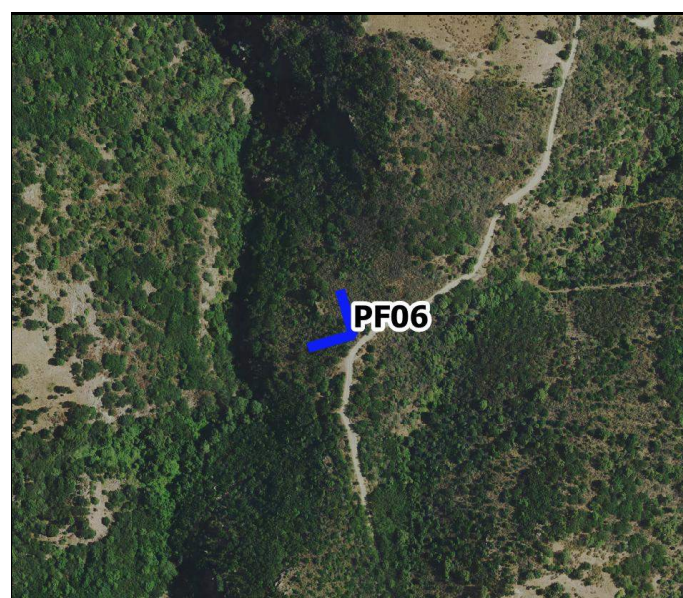
1547789 –4392785

DISTANZA DALL'AEROGENERATORE: 2,9 km

AMPIEZZA FOCALE: 50 mm

ID Punto: PF06 – CLUSTER 4

STATO DI PROGETTO



Criterio scelta punto fotografico	Cluster
Ambito di visuale di appartenenza	Max attenzione
Tipologia interferenza riscontrata	
Degrado percettivo	
Deconnotazione	
Intrusione	
Ostruzione	
Presenza di sfondo	
Nessun effetto apprezzabile	X

COORDINATE GAUSS – BOAGA

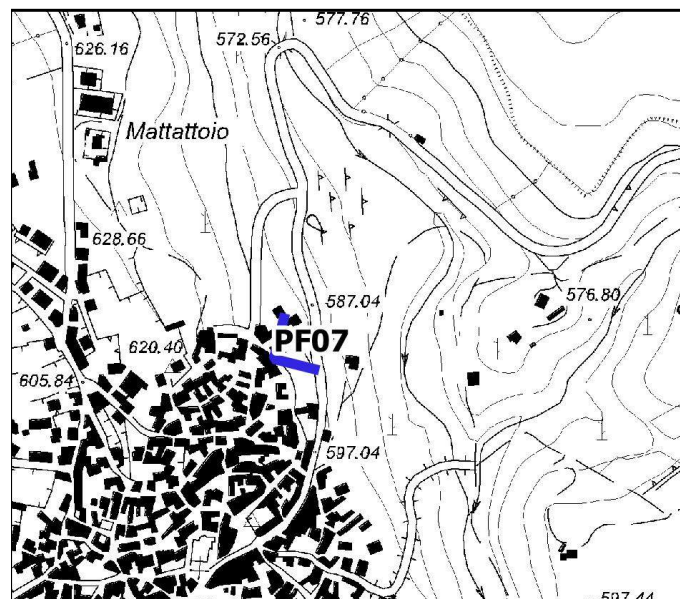
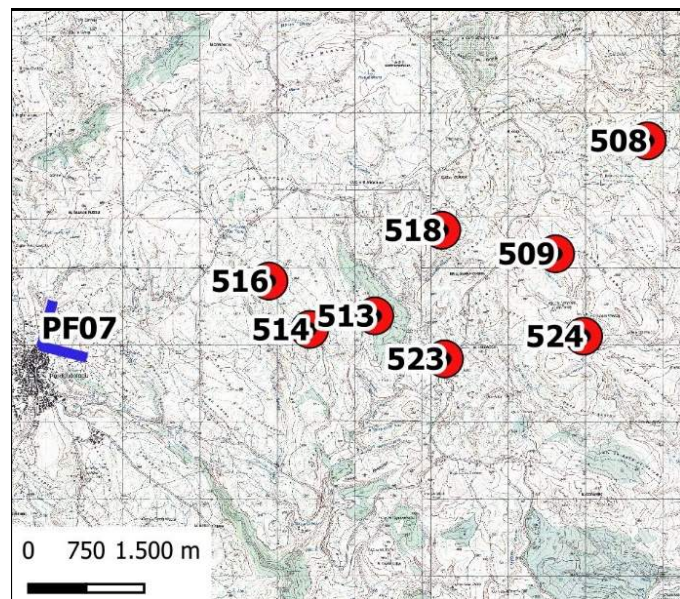
1537897 – 4392800

DISTANZA DALL'AEROGENERATORE: 3,1 km

AMPIEZZA FOCALE: 50 mm

ID Punto: PF07 –PERDASDEFOGU

STATO DI FATTO



COORDINATE GAUSS – BOAGA

1537897 – 4392800

DISTANZA DALL'AEROGENERATORE: 3,1 km

AMPIEZZA FOCALE: 50 mm

ID Punto: PF07 – PERDASDEFOGU

STATO DI PROGETTO



Criterio scelta punto fotografico	Centro urbano
Ambito di visuale di appartenenza	Max attenzione
Tipologia interferenza riscontrata	
Degrado percettivo	
Deconnotazione	
Intrusione	
Ostruzione	
Presenza di sfondo	X
Nessun effetto apprezzabile	

COORDINATE GAUSS – BOAGA

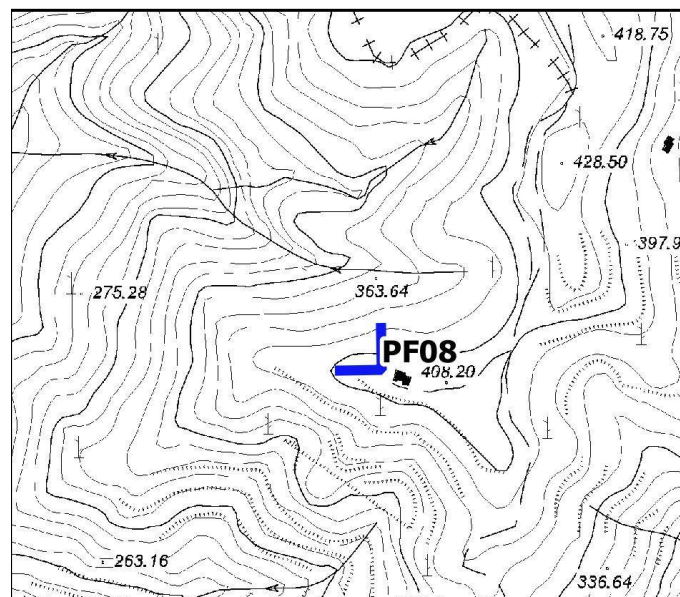
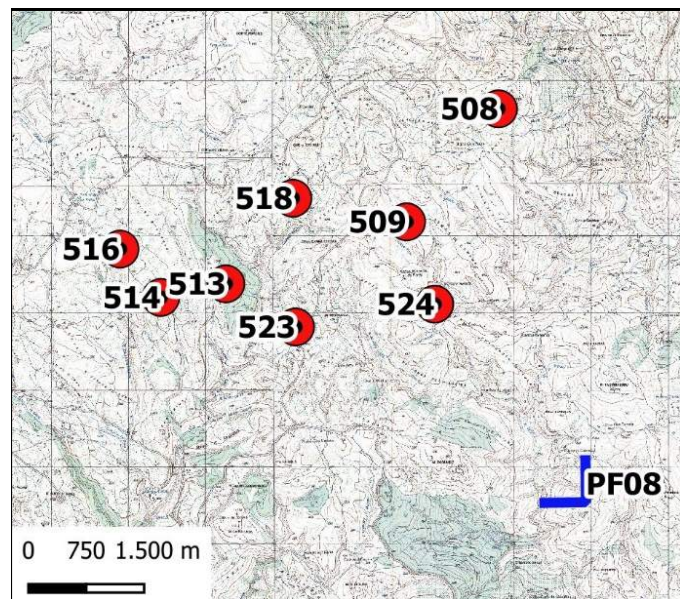
1546884 – 4390366

DISTANZA DALL'AEROGENERATORE: 3,2 km

AMPIEZZA FOCALE: 50 mm

ID Punto: PF08 – NURAGHE CUMIDA GADONI

STATO DI FATTO



COORDINATE GAUSS – BOAGA

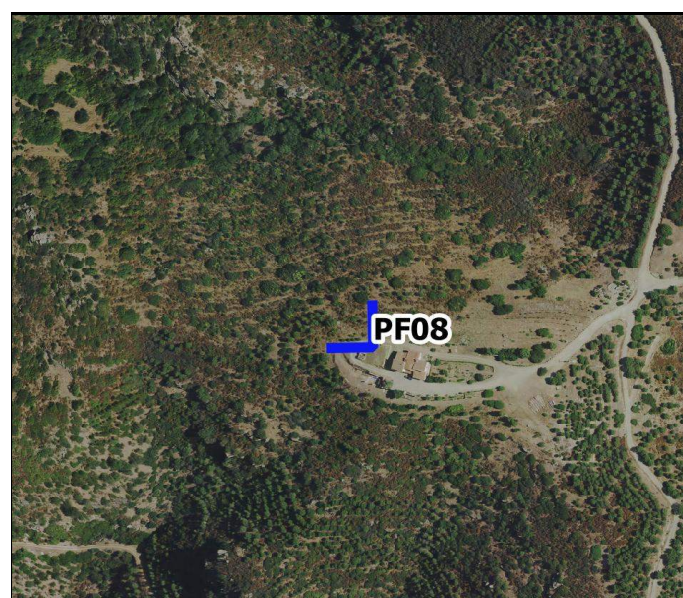
1546884 – 4390366

DISTANZA DALL'AEROGENERATORE: 3,2 km

AMPIEZZA FOCALE: 50 mm

ID Punto: PF08 – NURAGHE CUMIDA GADONI

STATO DI PROGETTO



Critero scelta punto fotografico	Bene paesaggistico
Ambito di visuale di appartenenza	Max attenzione
Tipologia interferenza riscontrata	
Degrado percettivo	
Deconnotazione	
Intrusione	
Ostruzione	
Presenza di sfondo	X
Nessun effetto apprezzabile	

COORDINATE GAUSS – BOAGA

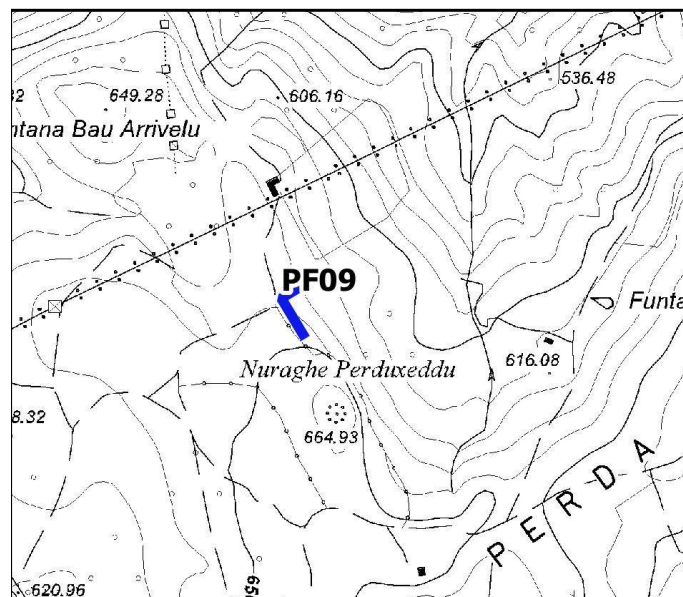
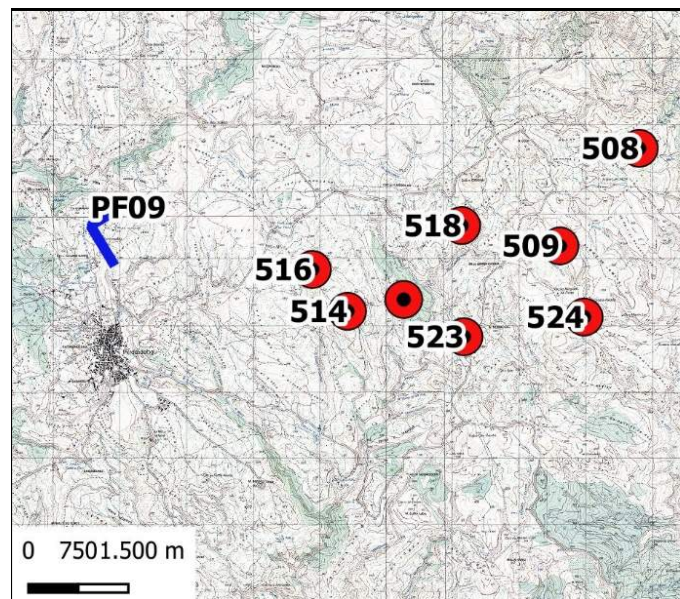
1537517 –4394301

DISTANZA DALL'AEROGENERATORE: 3,4 km

AMPIEZZA FOCALE: 50 mm

ID Punto: PF09 – NURAGHE PERDUXEDDU

STATO DI FATTO



COORDINATE GAUSS – BOAGA

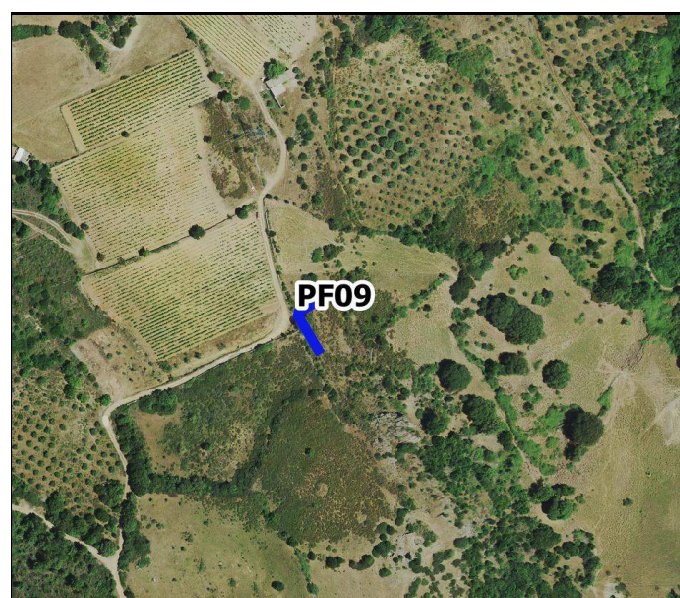
1537517 –4394301

DISTANZA DALL'AEROGENERATORE: 3,4 km

AMPIEZZA FOCALE: 50 mm

ID Punto: PF09 – NURAGHE PERDUXEDDU

STATO DI PROGETTO



Critero scelta punto fotografico	Bene paesaggistico
Ambito di visuale di appartenenza	Max attenzione
Tipologia interferenza riscontrata	
Degrado percettivo	
Deconnotazione	
Intrusione	
Ostruzione	
Presenza di sfondo	X
Nessun effetto apprezzabile	

COORDINATE GAUSS – BOAGA

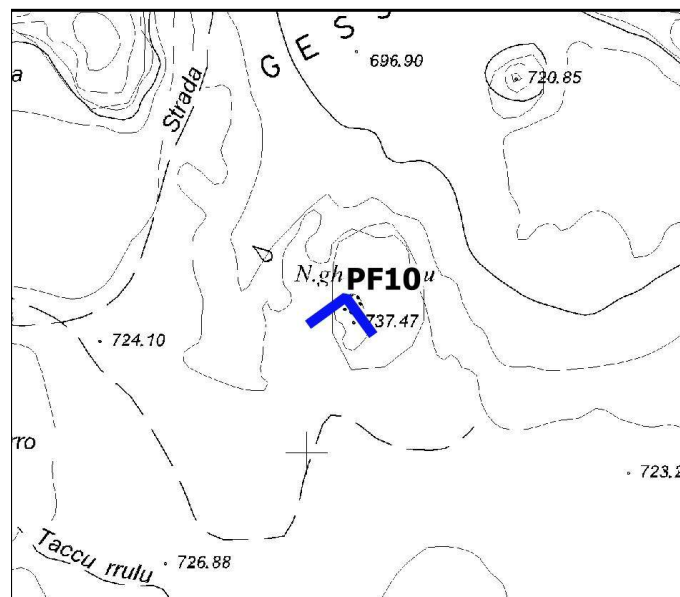
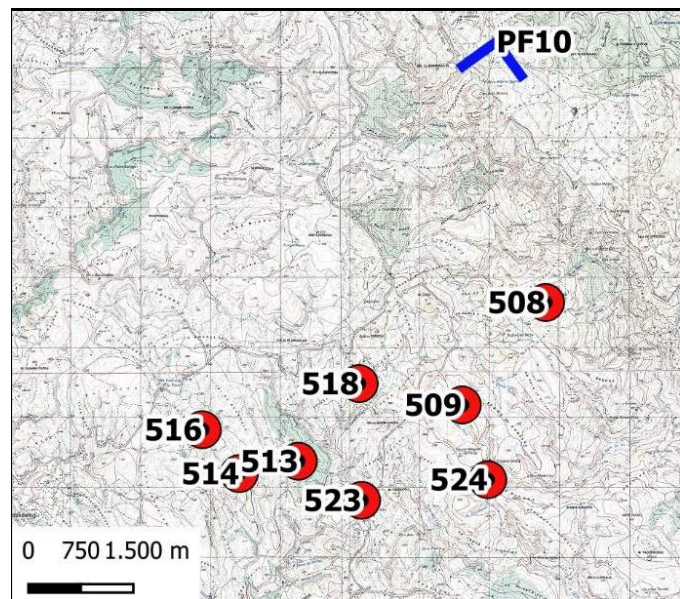
1545047 – 4399185

DISTANZA DALL'AEROGENERATORE: 6,8 km

AMPIEZZA FOCALE: 50 mm

ID Punto: PF10 – NURAGHE GESSITU

STATO DI FATTO



COORDINATE GAUSS – BOAGA

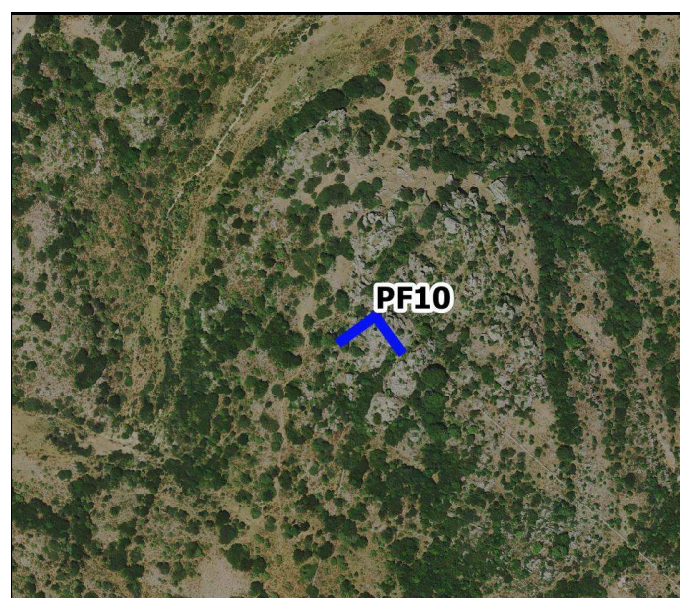
1545047 – 4399185

DISTANZA DALL'AEROGENERATORE: 6,8 km

AMPIEZZA FOCALE: 50 mm

ID Punto: PF10 – NURAGHE GESSITU

STATO DI PROGETTO



Criterio scelta punto fotografico	Bene paesaggistico
Ambito di visuale di appartenenza	Max attenzione
Tipologia interferenza riscontrata	
Degrado percettivo	
Deconnotazione	
Intrusione	
Ostruzione	
Presenza di sfondo	X
Nessun effetto apprezzabile	

COORDINATE GAUSS – BOAGA

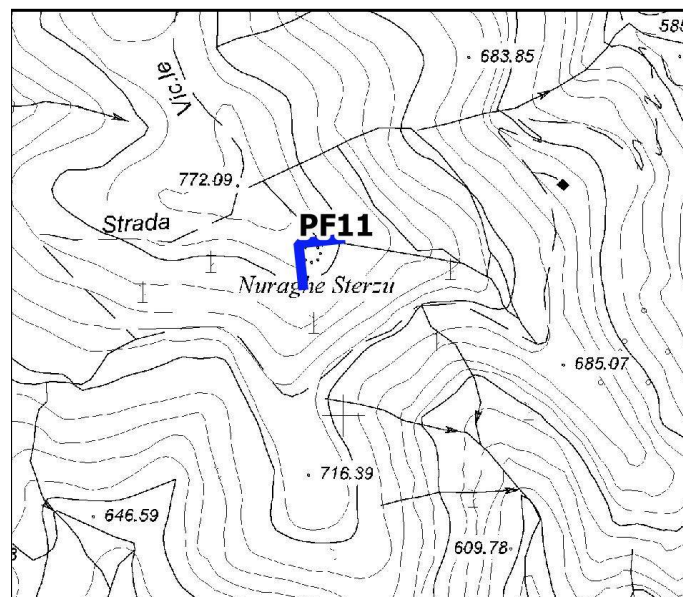
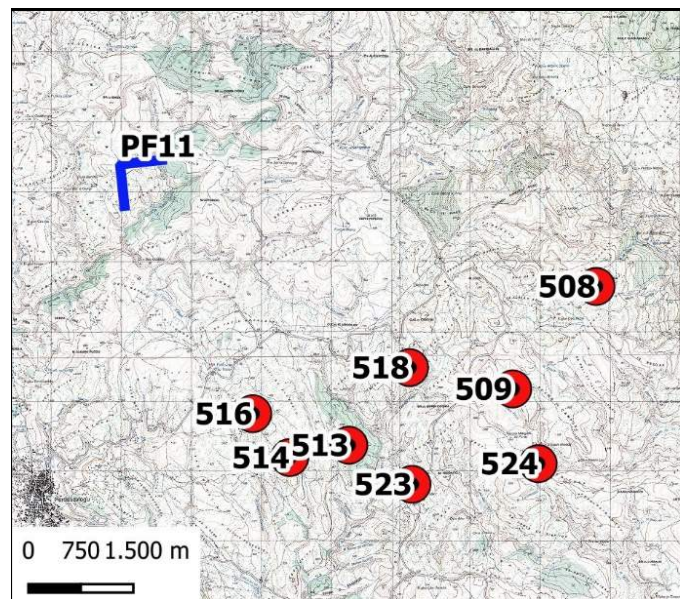
1538947 – 4397204

DISTANZA DALL'AEROGENERATORE: 4,0 km

AMPIEZZA FOCALE: 50 mm

ID Punto: PF11- NURAGHE STERZU

STATO DI FATTO



COORDINATE GAUSS – BOAGA

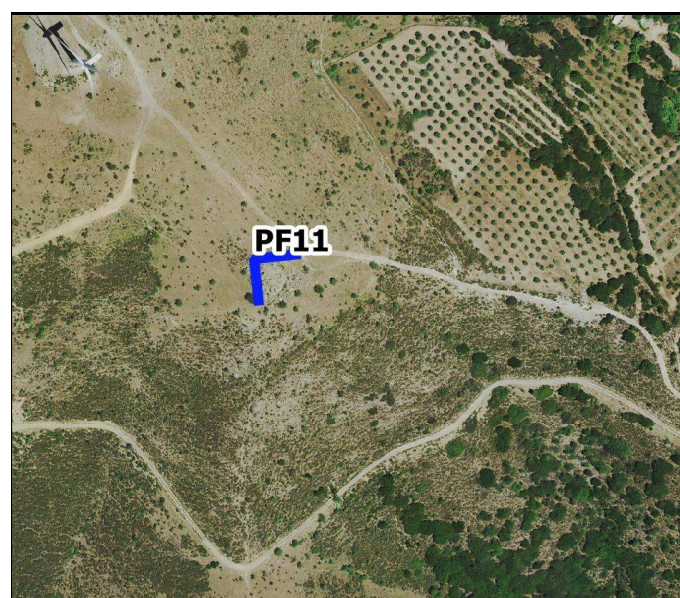
1538947 – 4397204

DISTANZA DALL'AEROGENERATORE: 4,0 km

AMPIEZZA FOCALE: 50 mm

ID Punto: PF11- NURAGHE STERZU

STATO DI PROGETTO



Criterio scelta punto fotografico	Bene paesaggistico
Ambito di visuale di appartenenza	Max attenzione
Tipologia interferenza riscontrata	
Grado percettivo	
Deconnotazione	
Intrusione	
Ostruzione	
Presenza di sfondo	X
Nessun effetto apprezzabile	