

COORDINATE GAUSS – BOAGA

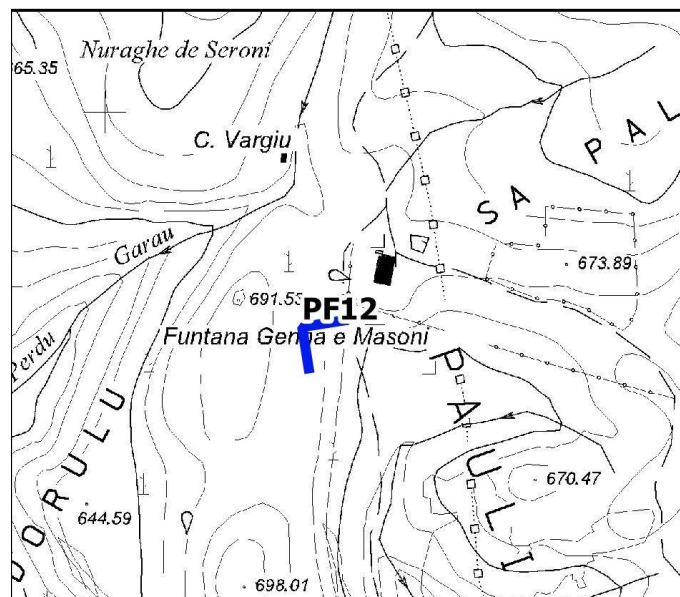
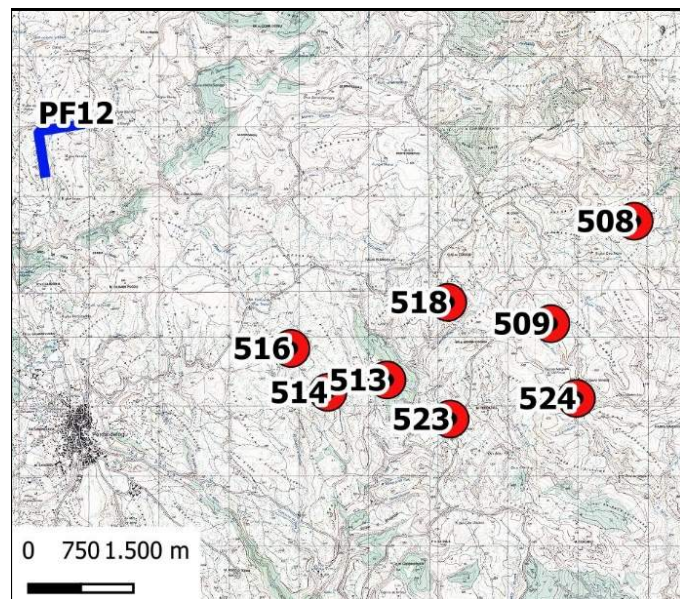
1537234 – 4396745

DISTANZA DALL'AEROGENERATORE: 4,8 km

AMPIEZZA FOCALE: 50 mm

ID Punto: PF12 – CLUSTER 4

STATO DI FATTO



COORDINATE GAUSS – BOAGA

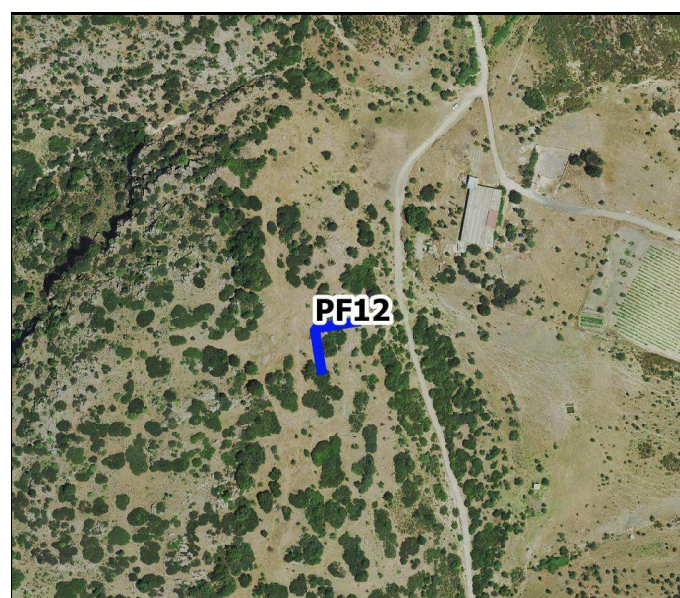
1537234 – 4396745

DISTANZA DALL'AEROGENERATORE: 4,8 km

AMPIEZZA FOCALE: 50 mm

ID Punto: PF12 – CLUSTER 4

STATO DI PROGETTO



Criterio scelta punto fotografico	Cluster
Ambito di visuale di appartenenza	Max attenzione
Tipologia interferenza riscontrata	
Grado percettivo	
Deconnotazione	
Intrusione	
Ostruzione	
Presenza di sfondo	X
Nessun effetto apprezzabile	

COORDINATE GAUSS – BOAGA

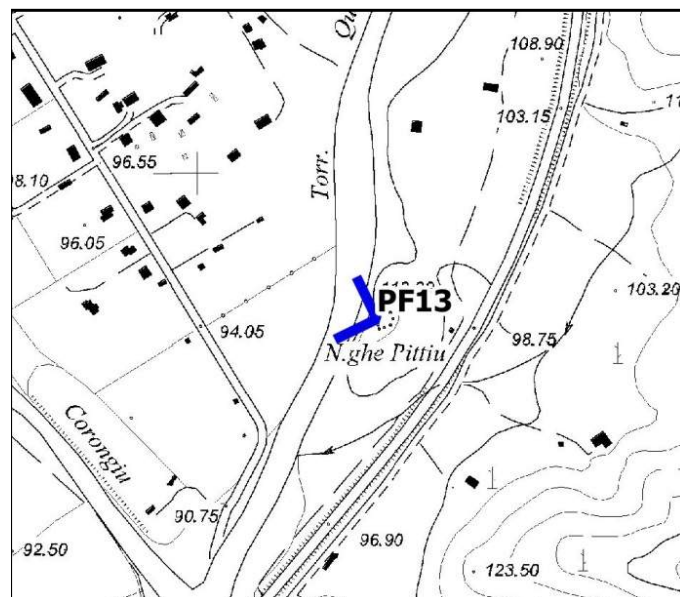
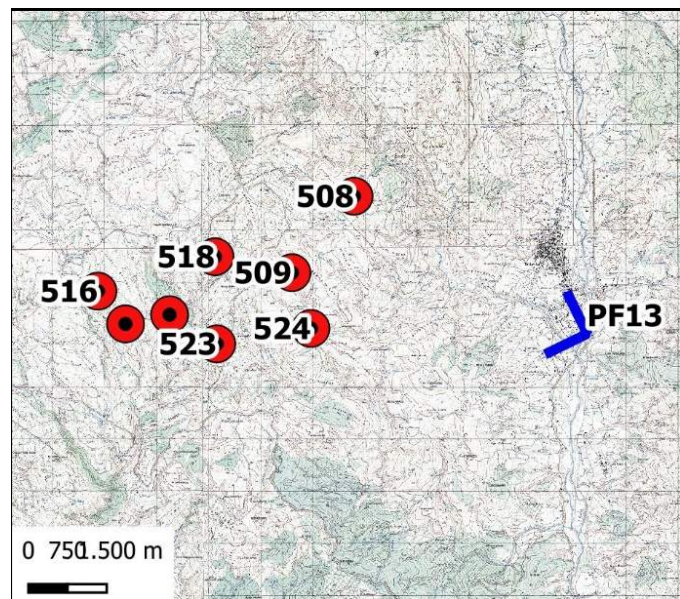
1550218 – 4392826

DISTANZA DALL'AEROGENERATORE: 5,2 km

AMPIEZZA FOCALE: 50 mm

ID Punto: PF13 - TERTENIA

STATO DI FATTO



COORDINATE GAUSS – BOAGA

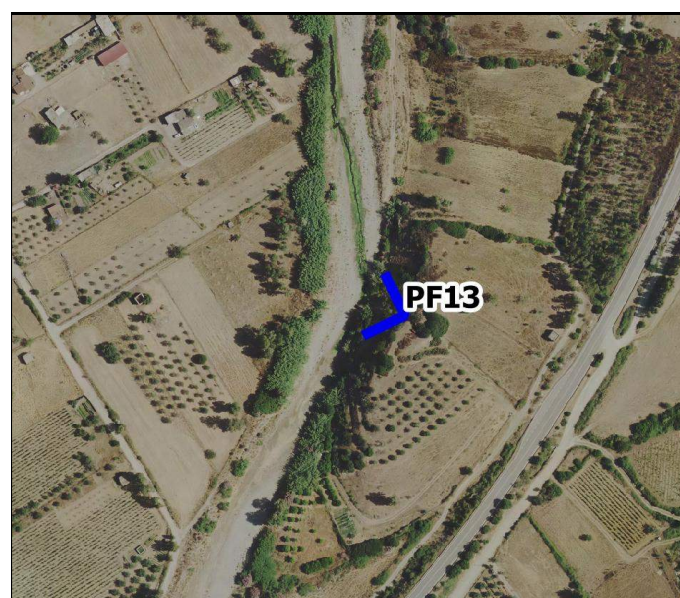
1550218 – 4392826

DISTANZA DALL'AEROGENERATORE: 5,2 km

AMPIEZZA FOCALE: 50 mm

ID Punto: PF13 - TERTENIA

STATO DI PROGETTO



Criterio scelta punto fotografico	Beni paesaggistici
Ambito di visuale di appartenenza	Max attenzione
Tipologia interferenza riscontrata	
Degrado percettivo	
Deconnotazione	
Intrusione	
Ostruzione	
Presenza di sfondo	
Nessun effetto apprezzabile	X

COORDINATE GAUSS – BOAGA

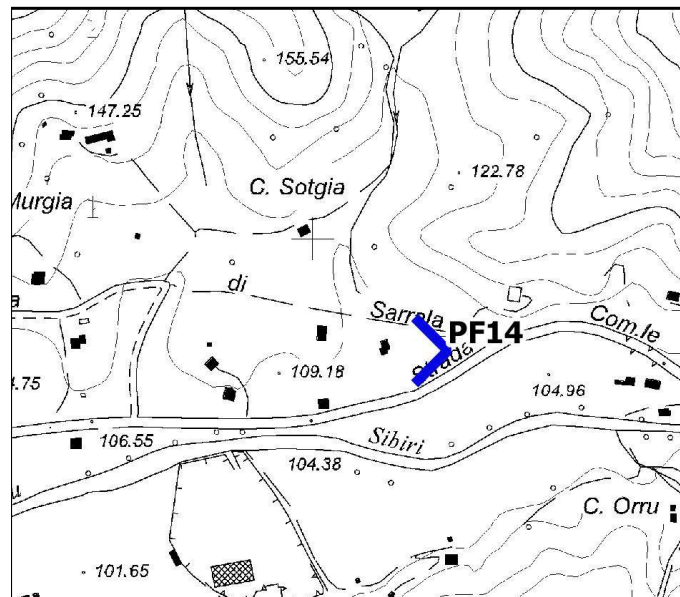
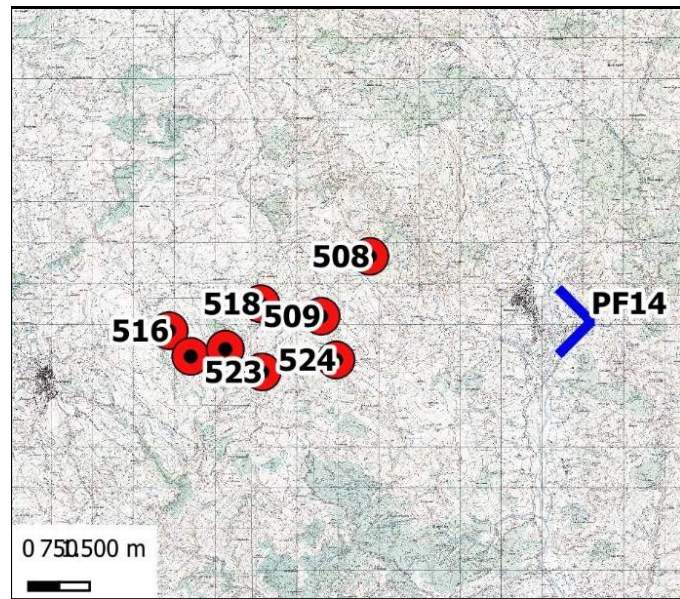
1551161 – 4393867

DISTANZA DALL'AEROGENERATORE: 5,6 km

AMPIEZZA FOCALE: 50 mm

ID Punto: PF14 – IS ERRIOLUS

STATO DI FATTO



COORDINATE GAUSS – BOAGA

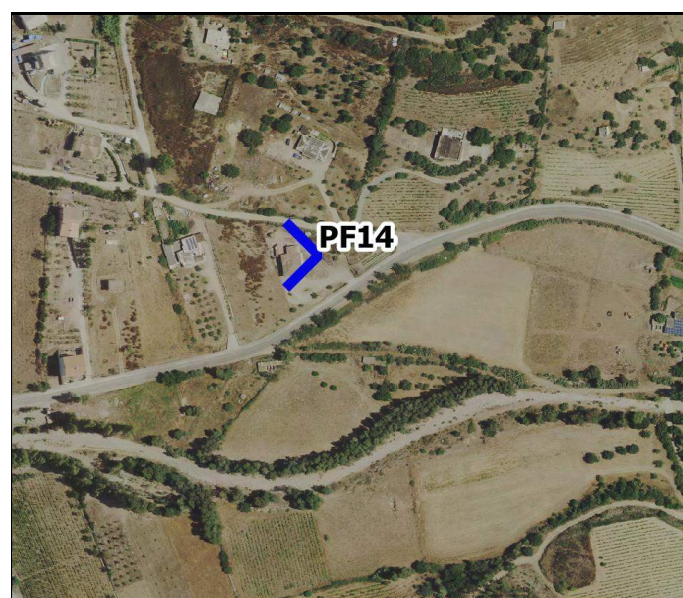
1551161 – 4393867

DISTANZA DALL'AEROGENERATORE: 5,6 km

AMPIEZZA FOCALE: 50 mm

ID Punto: PF14 – IS ERRIOLUS

STATO DI PROGETTO



Critero scelta punto fotografico	Centro urbano
Ambito di visuale di appartenenza	Max attenzione
Tipologia interferenza riscontrata	
Degrado percettivo	
Deconnotazione	
Intrusione	
Ostruzione	
Presenza di sfondo	X
Nessun effetto apprezzabile	

COORDINATE GAUSS – BOAGA

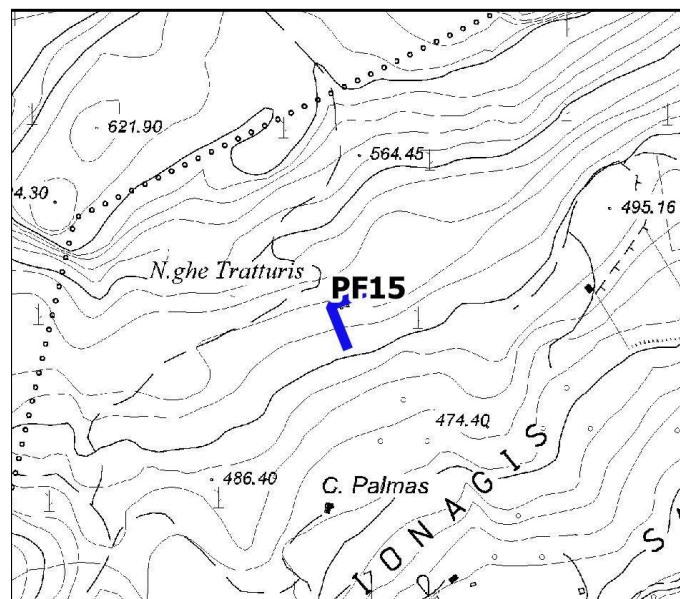
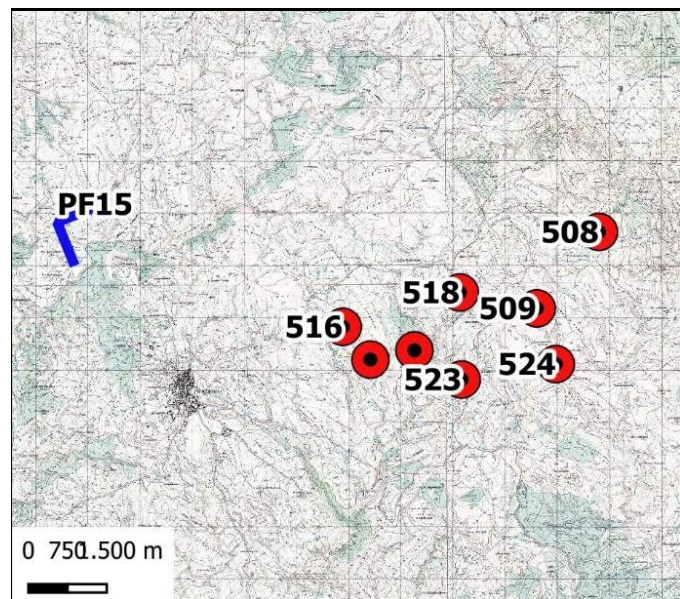
1535374 –4395644

DISTANZA DALL'AEROGENERATORE: 5,8 km

AMPIEZZA FOCALE: 50 mm

ID Punto: PF15 – NURAGHE TRUTTURIS

STATO DI FATTO



COORDINATE GAUSS – BOAGA

1535374 –4395644

DISTANZA DALL'AEROGENERATORE: 5,8 km

AMPIEZZA FOCALE: 50 mm

ID Punto: PF15 – NURAGHE TRUTTURIS

STATO DI PROGETTO



Criterio scelta punto fotografico	Bene paesaggistico
Ambito di visuale di appartenenza	Max attenzione
Tipologia interferenza riscontrata	
Grado percettivo	
Deconnotazione	
Intrusione	
Ostruzione	
Presenza di sfondo	
Nessun effetto apprezzabile	X

COORDINATE GAUSS – BOAGA

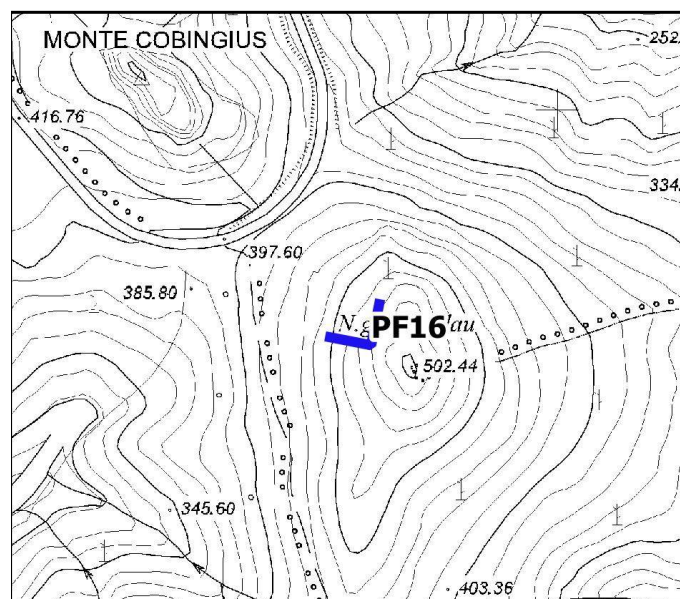
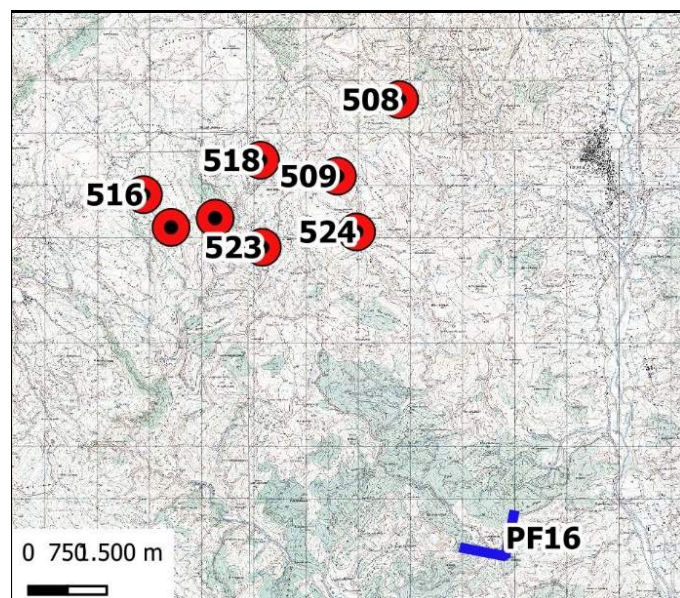
1547779 – 4386722

DISTANZA DALL'AEROGENERATORE: 6,8 km

AMPIEZZA FOCALE: 50 mm

ID Punto: PF16 – NURAGHE PIDDEDU

STATO DI FATTO



COORDINATE GAUSS – BOAGA

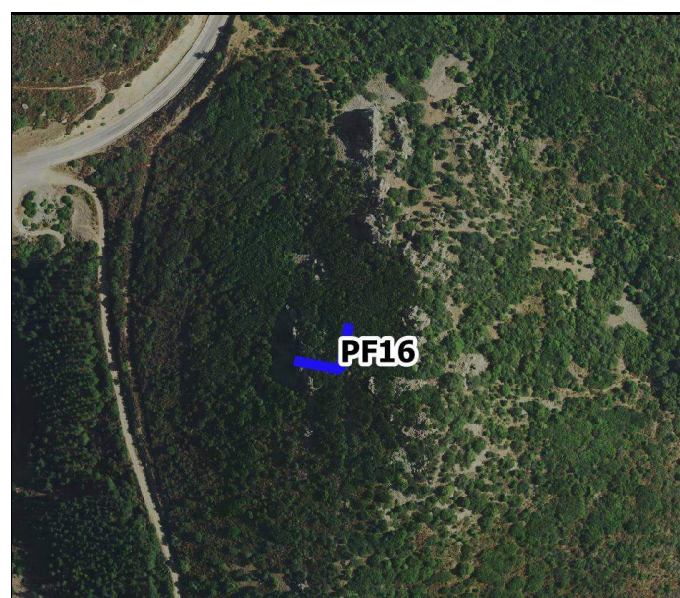
1547779 – 4386722

DISTANZA DALL'AEROGENERATORE: 6,8 km

AMPIEZZA FOCALE: 50 mm

ID Punto: PF16 – NURAGHE PIDDEDU

STATO DI PROGETTO



Criterio scelta punto fotografico	Bene paesaggistico
Ambito di visuale di appartenenza	Max attenzione
Tipologia interferenza riscontrata	
Degrado percettivo	
Deconnotazione	
Intrusione	
Ostruzione	
Presenza di sfondo	X
Nessun effetto apprezzabile	

COORDINATE GAUSS – BOAGA

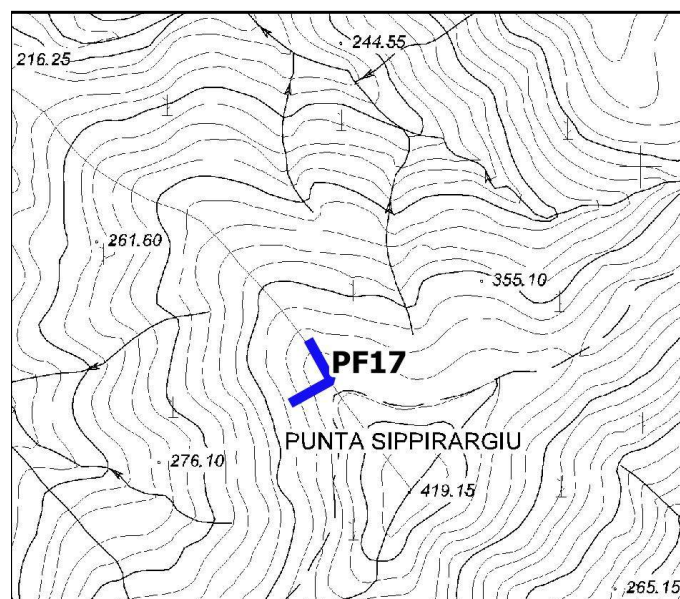
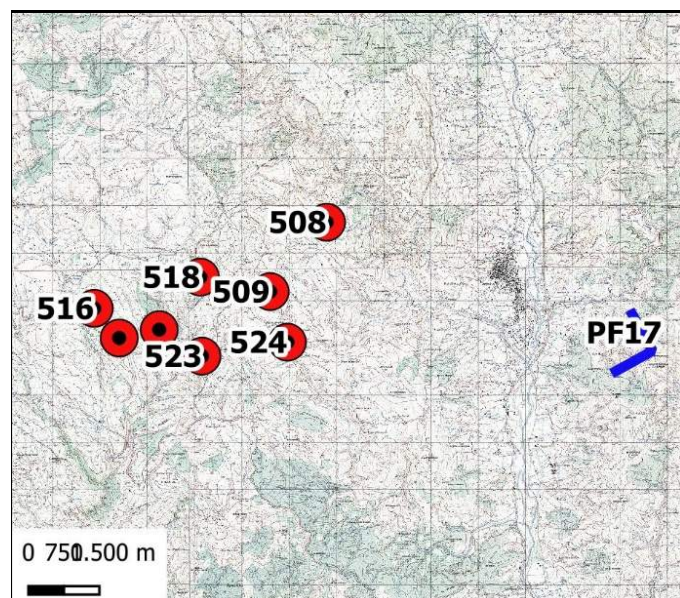
1552633 – 4392747

DISTANZA DALL'AEROGENERATORE: 7,4 km

AMPIEZZA FOCALE: 50 mm

ID Punto: PF17 – CLUSTER 2

STATO DI FATTO



COORDINATE GAUSS – BOAGA

1552633 – 4392747

DISTANZA DALL'AEROGENERATORE: 7,4 km

AMPIEZZA FOCALE: 50 mm

ID Punto: PF17 - CLUSTER 2

STATO DI PROGETTO



Criterio scelta punto fotografico	Bene paesaggistico
Ambito di visuale di appartenenza	Max attenzione
Tipologia interferenza riscontrata	
Degrado percettivo	
Deconnotazione	
Intrusione	
Ostruzione	
Presenza di sfondo	X
Nessun effetto apprezzabile	

COORDINATE GAUSS – BOAGA

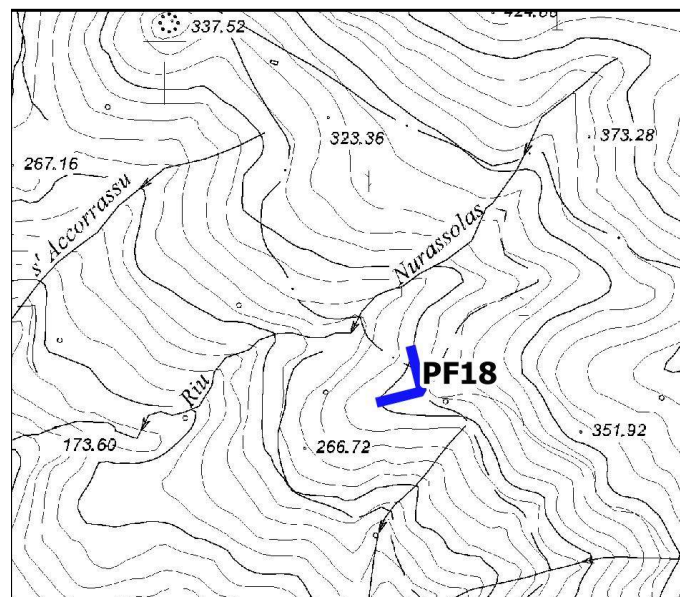
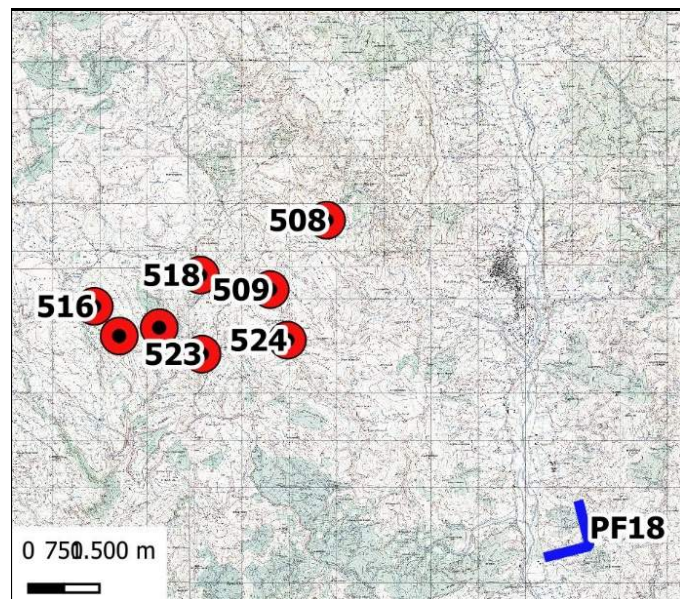
1551305 – 4388585

DISTANZA DALL'AEROGENERATORE: 7,7 km

AMPIEZZA FOCALE: 50 mm

ID Punto: PF18 – NURAGHE NURASSOLAS

STATO DI FATTO



COORDINATE GAUSS – BOAGA

1551305 – 4388585

DISTANZA DALL'AEROGENERATORE: 7,7 km

AMPIEZZA FOCALE: 50 mm

ID Punto: PF18 – NURAGHE NURASSOLAS

STATO DI PROGETTO



Critero scelta punto fotografico	Bene paesaggistico
Ambito di visuale di appartenenza	Max attenzione
Tipologia interferenza riscontrata	
Degrado percettivo	
Deconnotazione	
Intrusione	
Ostruzione	
Presenza di sfondo	X
Nessun effetto apprezzabile	

COORDINATE GAUSS – BOAGA

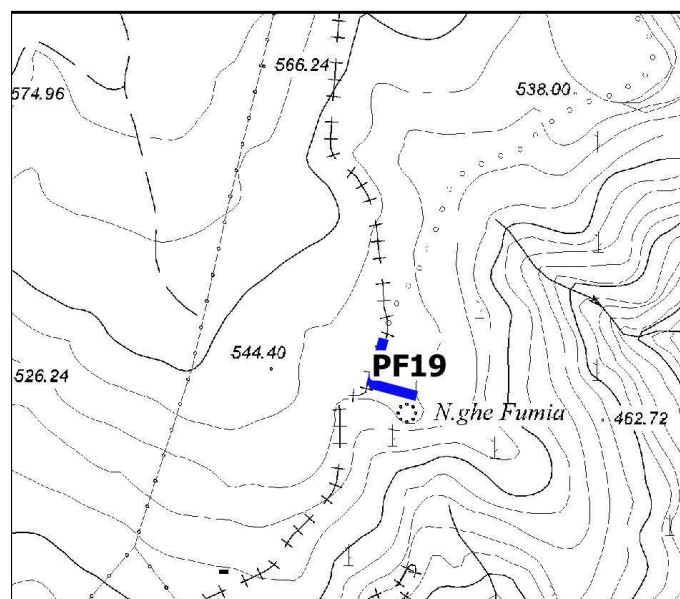
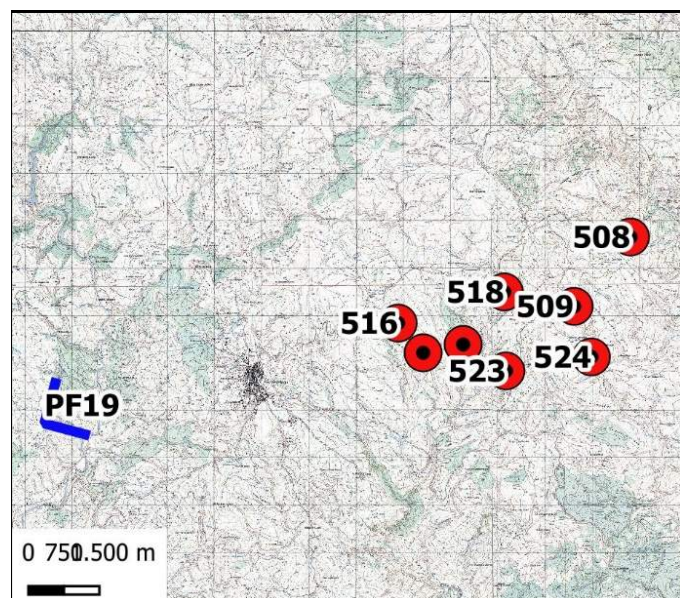
1533375 – 4391526

DISTANZA DALL'AEROGENERATORE: 7,8 km

AMPIEZZA FOCALE: 50 mm

ID Punto: PF19 – NURAGHE FUMIA

STATO DI FATTO



COORDINATE GAUSS – BOAGA

1533375 – 4391526

DISTANZA DALL'AEROGENERATORE: 7,8 km

AMPIEZZA FOCALE: 50 mm

ID Punto: PF19 – NURAGHE FUMIA

STATO DI PROGETTO



Criterio scelta punto fotografico	Bene paesaggistico
Ambito di visuale di appartenenza	Max attenzione
Tipologia interferenza riscontrata	
Degrado percettivo	
Deconnotazione	
Intrusione	
Ostruzione	
Presenza di sfondo	X
Nessun effetto apprezzabile	

COORDINATE GAUSS – BOAGA

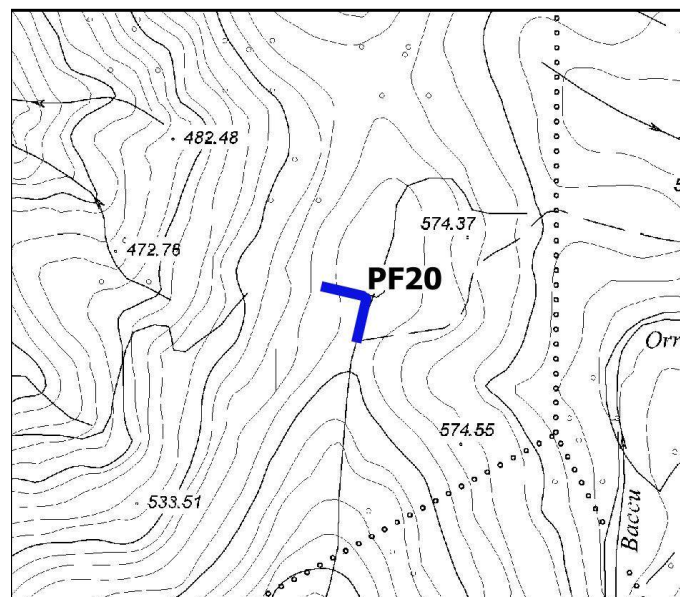
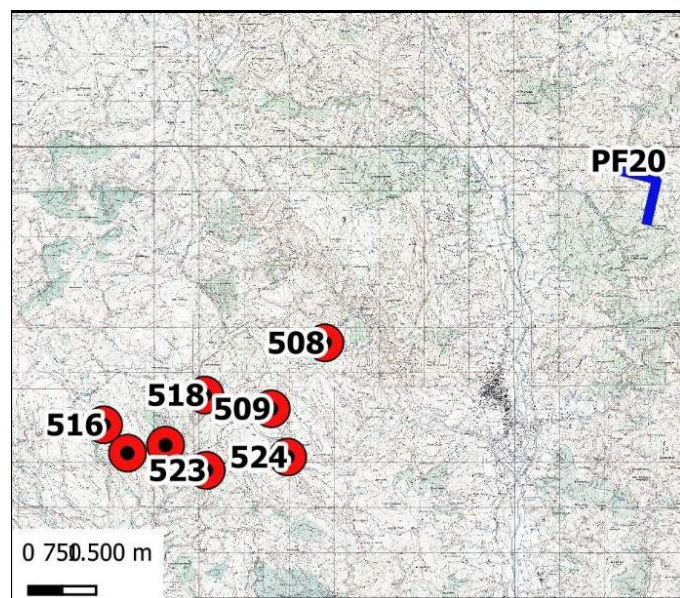
1553108 – 4399086

DISTANZA DALL'AEROGENERATORE: 8,2 km

AMPIEZZA FOCALE: 50 mm

ID Punto: PF20 – CUILE PISCINA'E GERBUS

STATO DI FATTO



COORDINATE GAUSS – BOAGA

1553108 – 4399086

DISTANZA DALL'AEROGENERATORE: 8,2 km

AMPIEZZA FOCALE: 50 mm

ID Punto: PF20 – CUILE PISCINA'E GERBUS

STATO DI PROGETTO



Critero scelta punto fotografico	Bene paesaggistico
Ambito di visuale di appartenenza	Max attenzione
Tipologia interferenza riscontrata	
Degrado percettivo	
Deconnotazione	
Intrusione	
Ostruzione	
Presenza di sfondo	X
Nessun effetto apprezzabile	

COORDINATE GAUSS – BOAGA

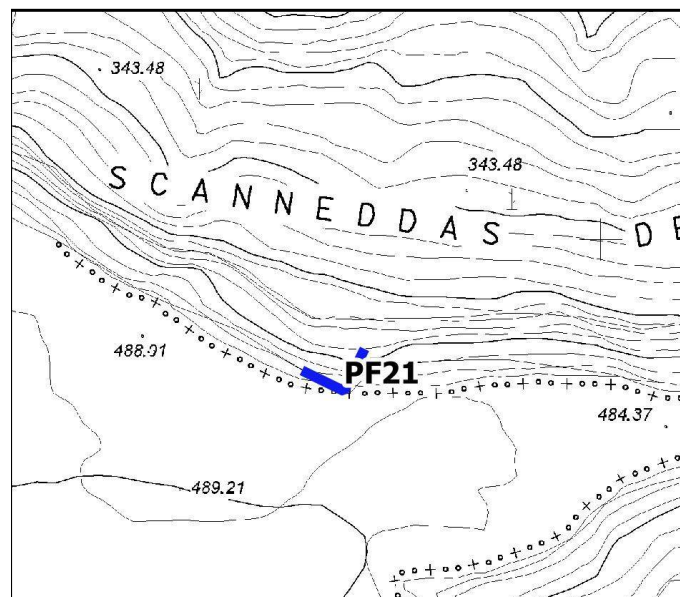
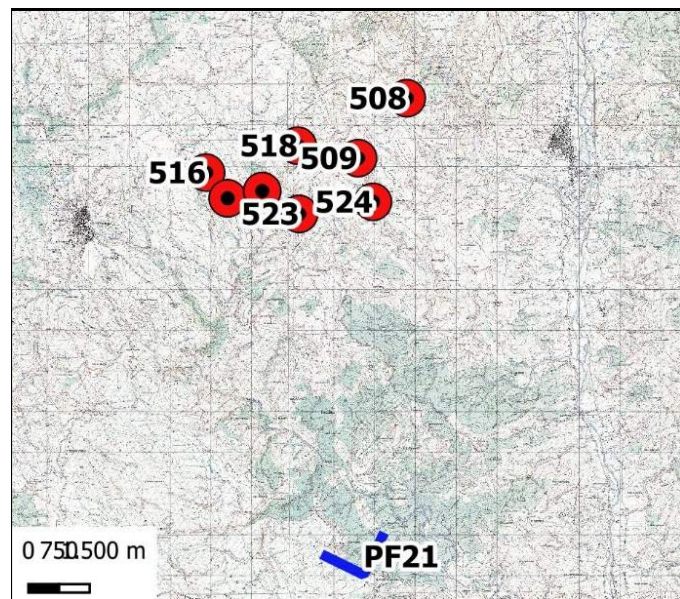
1544695 – 4383820

DISTANZA DALL'AEROGENERATORE: 9 km

AMPIEZZA FOCALE: 50 mm

ID Punto: PF21 – CLUSTER 5

STATO DI FATTO



COORDINATE GAUSS – BOAGA

1544695 – 4383820

DISTANZA DALL'AEROGENERATORE: 9 km

AMPIEZZA FOCALE: 50 mm

ID Punto: PF21 – CLUSTER 5

STATO DI PROGETTO



Criterio scelta punto fotografico	Cluster
Ambito di visuale di appartenenza	Max attenzione
Tipologia interferenza riscontrata	
Grado percettivo	
Deconnotazione	
Intrusione	
Ostruzione	
Presenza di sfondo	X
Nessun effetto apprezzabile	

COORDINATE GAUSS – BOAGA

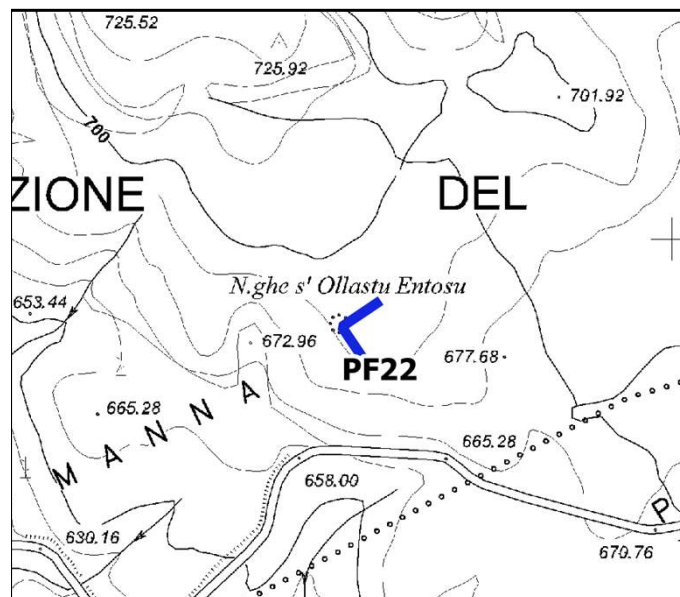
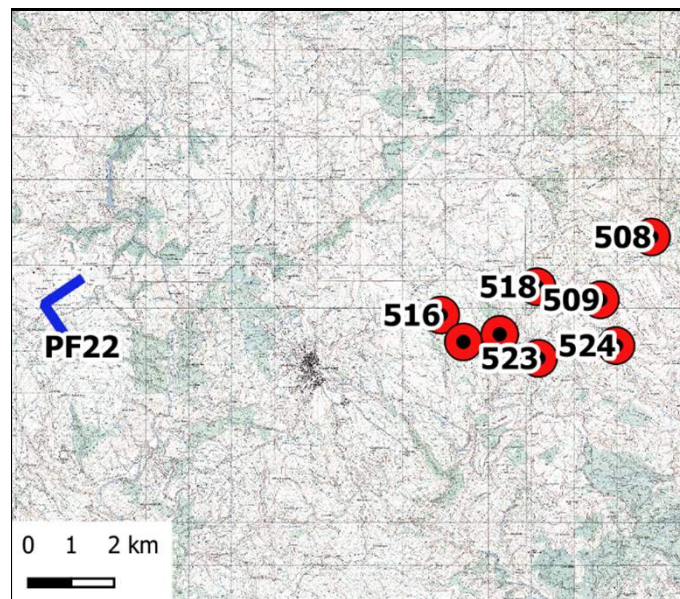
1531608 – 4393896

DISTANZA DALL'AEROGENERATORE: 9,2 km

AMPIEZZA FOCALE: 50 mm

ID Punto: PF22 – NURAGHE S'OLLASTU ENTOSU

STATO DI FATTO



COORDINATE GAUSS – BOAGA

1531608 – 4393896

DISTANZA DALL'AEROGENERATORE: 9,2 km

AMPIEZZA FOCALE: 50 mm

ID Punto: PF22 – NURAGHE S'OLLASTU ENTOSU

STATO DI PROGETTO



Critero scelta punto fotografico	Bene paesaggistico
Ambito di visuale di appartenenza	Max attenzione
Tipologia interferenza riscontrata	
Degrado percettivo	
Deconnotazione	
Intrusione	
Ostruzione	
Presenza di sfondo	X
Nessun effetto apprezzabile	