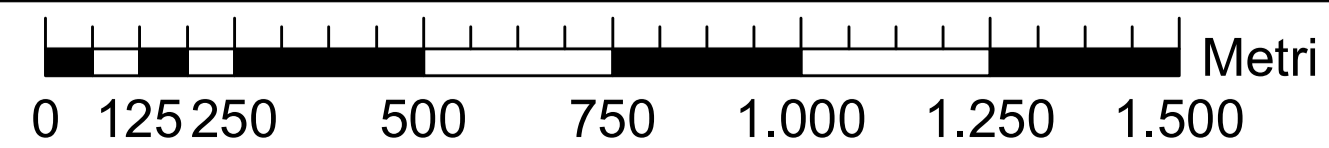
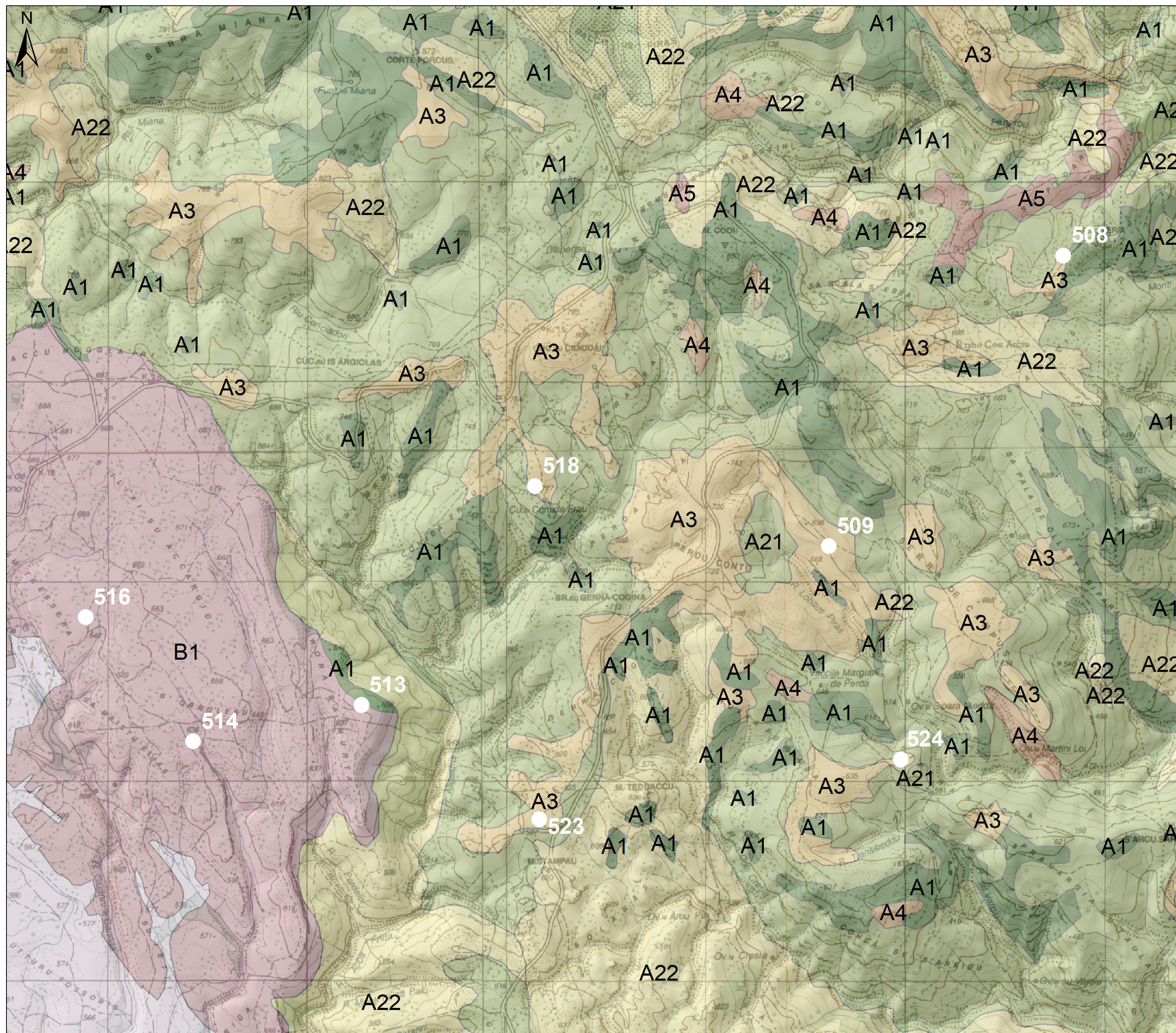


CARTA UNITA' DI PEDOPAESAGGIO (SCALA 1:10.000)



LEGENDA

Geologia	Unità di Paesaggio	Classe	Descrizione	Suoli	Limitazione	Classi di LC	Suscettività d'uso Impianti Eolici
A Metamorfici e Vulcanici	A1	A1	Aree di cresta, parti sommitali dei rilievi con forme aspre ed accidentate, prive o quasi di vegetazione arbustiva.	Roccia affiorante Lithic Xerothents	Mancanza di suolo	VIII	S1
		A21	Pendenza elevata. Tratti di roccia affiorante. Rara copertura vegetale a cespugli, talora assente. Limitate aree di copertura media. Drainaggio rapido. Forte compattazione, bassa capacità di ritenuta. Erosione diffusa intensa, a tratti incanalata.	Typic Xerothents Rustic Xerothents Lithic Xerochrepts	Erosione Scarsa fertilità	VIIIc	S8
	A22	Pendenza moderata, copertura a macchia da media a intensa. Alto contenuto in sostanza organica. Buona capacità di ritenuta per l'acqua.	Typic Xerothents Typic Xerochrepts	Rischio di erosione.	VIIc	S2	
	A3	Aree collinari a pendenze deboli e moderate, aree subinclinanti su antiche superfici di erosione. Copertura vegetale da rada ad assenti. Fortemente erosi a seguito di intensa utilizzazione. Suoli molto degradati.	Typic Xerothents Lithic Xerothents Typic Xerochrepts Lithic Xerochrepts	Scarsa spessore del suolo. Scarsa fertilità	V-VIa-VIb	S2-S8	
	A4	Depositi di versante antichi e recenti. Pendenza da moderata ad elevata. Copertura arbustiva da rada a densa.	Typic Xerothents Typic Xerochrepts Typic Fluvisols Typic Histosols	Forti rischio di erosione	VI	N1	
B Carbonati Mesozoici	B1	B1	Altipiani con forme da subinclinanti a ondulate, interrotte da aree a pendenza elevata. Elevata pietrosità superficiale e rocciosità.	Roccia affiorante Lithic Xerothents	Scarsa presenza di suolo	VIIb-VIII	S2
		B2	Altipiani con forme da subinclinanti a ondulate. Suoli fini prevalenti, quelli di spessore più consistente limitati alle aree collinari ed alle aree collinari.	Lithic Xerothents Typic Xerothents	Erosione elevata	V	N2

ORDINE INGEGNERI
PROVINCIA CAGLIARI
N. 3493 Dott. Ing. Giuseppe Frongia

ORDINE INGEGNERI
PROVINCIA CAGLIARI
N. 3832 Dott. Ing. MANOLOMULANA

Rev.	Data	Descrizione	Dis.	Contr.	Appr.
0	30/04/21	EMESSO PER PROCEDURA DI VIA		IAT	SARTEC

SARDEOLICA
Renewable Energy

SARTEC
Industrial Services & Technologies

IAT CONSULENZA E PROGETTI
www.iatprogetti.it

ABBILA

AMPLIAMENTO DEL PARCO EOLICO DI LILASSAI E PERDASDEFUGU (NU)
STUDIO DI IMPATTO AMBIENTALE
- Carta Unità di pedopaesaggio -

Commissio n°: 2021350-ING000
Dis. n°: AM-IAS1009-1
Revisione: 0
Scala: 1/10.000
Sostituisce il: //
Sostituito dai: //

Disegno eseguito in "ArcMap"; evitate correzioni a mano.