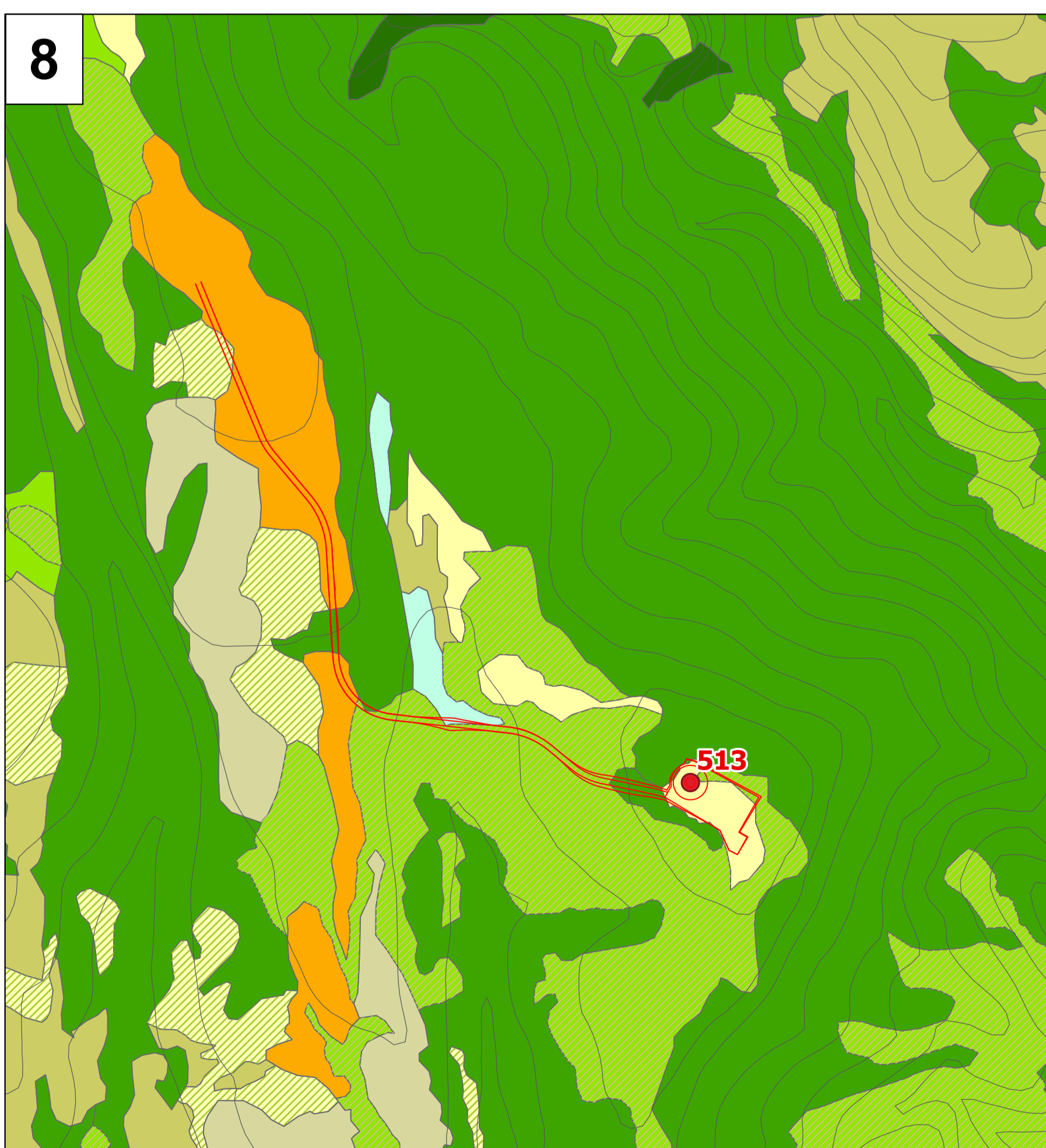
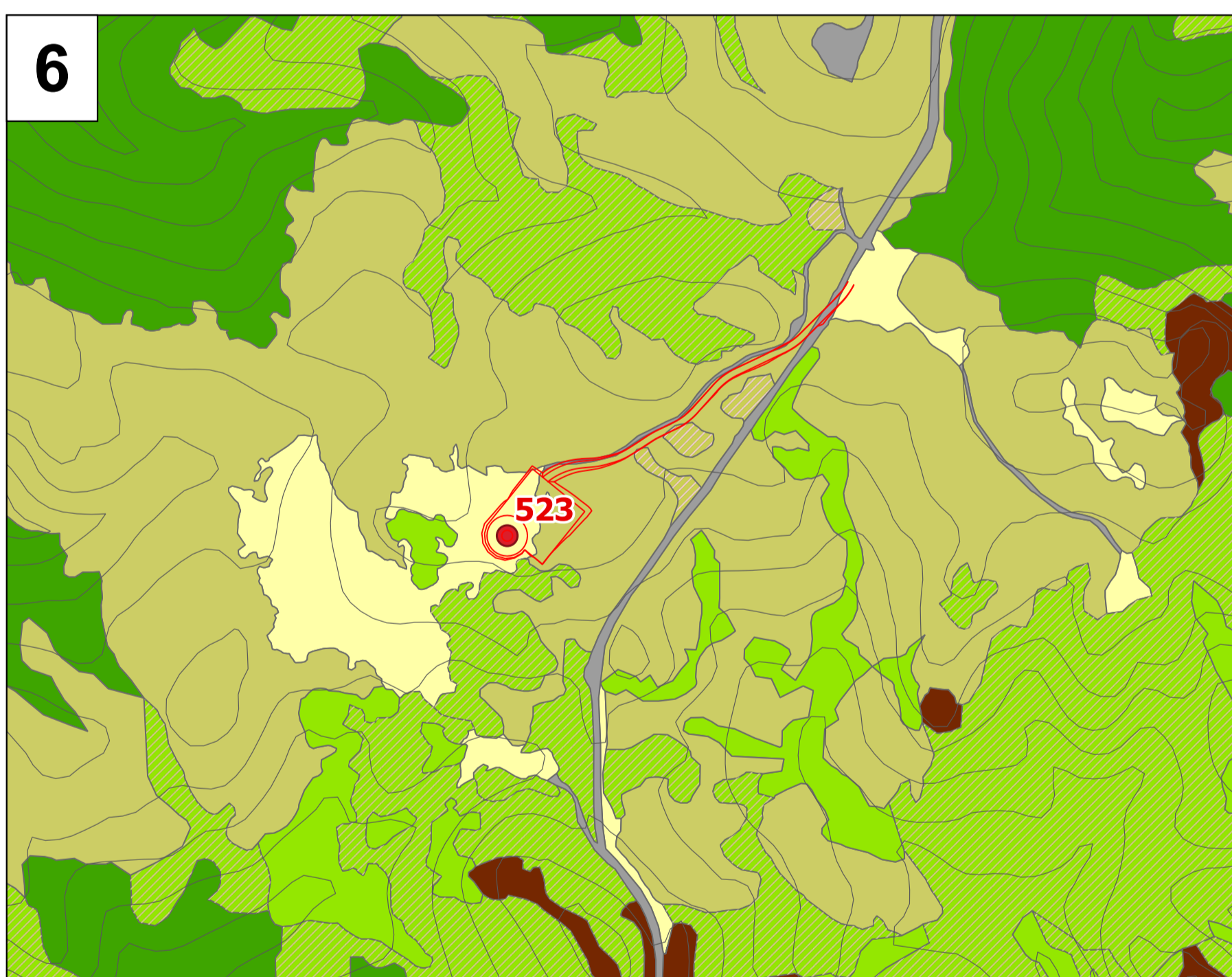
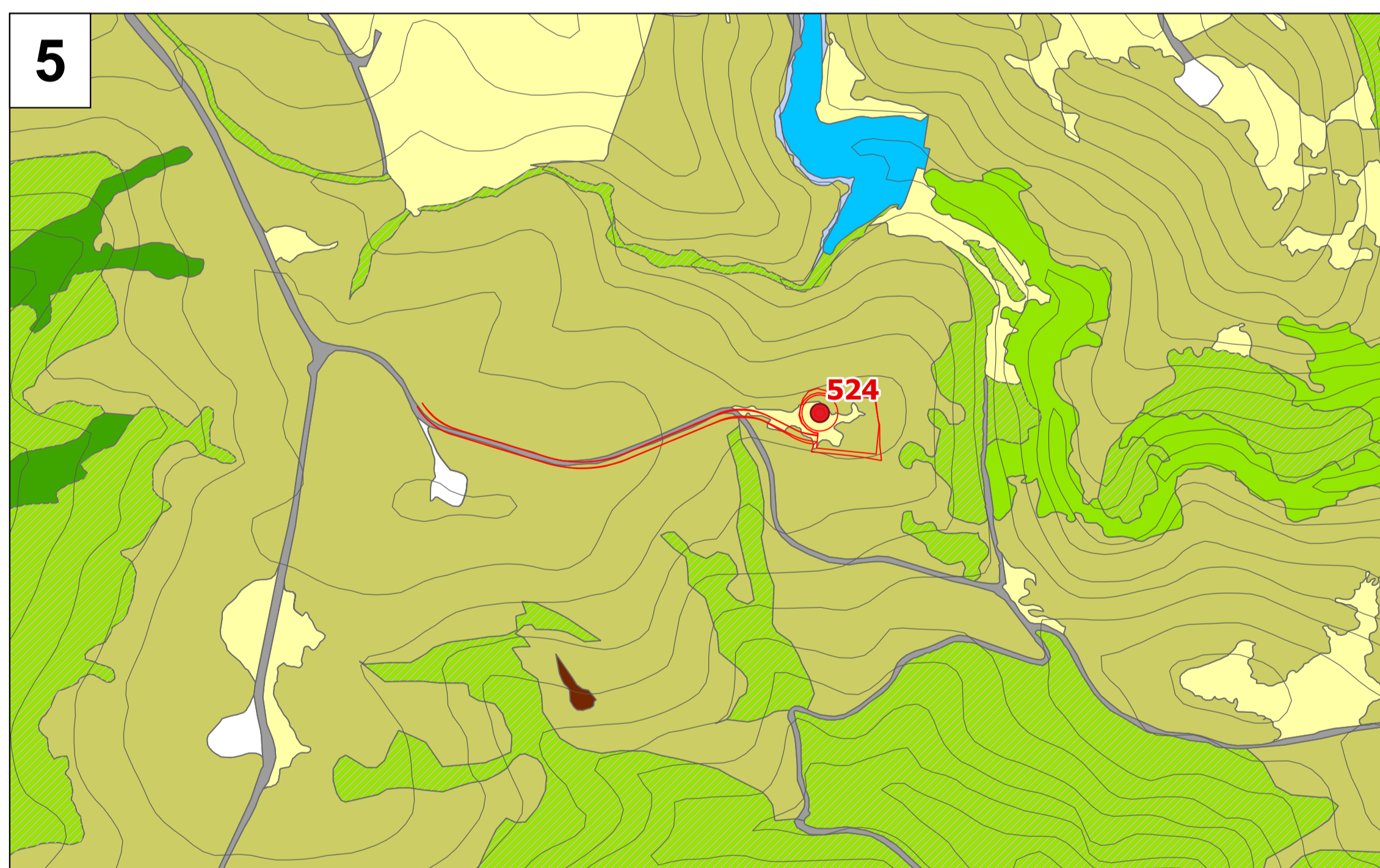
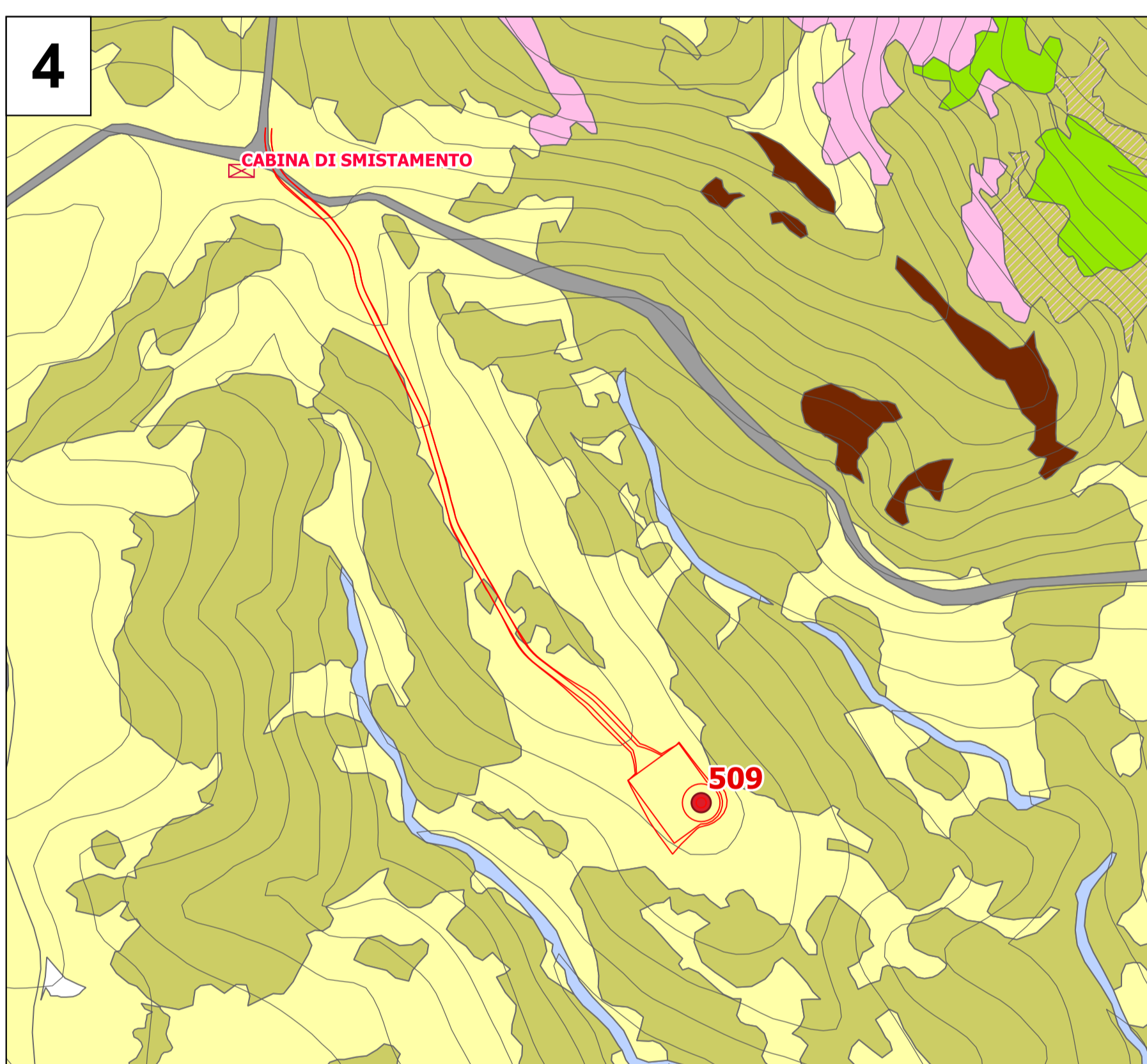
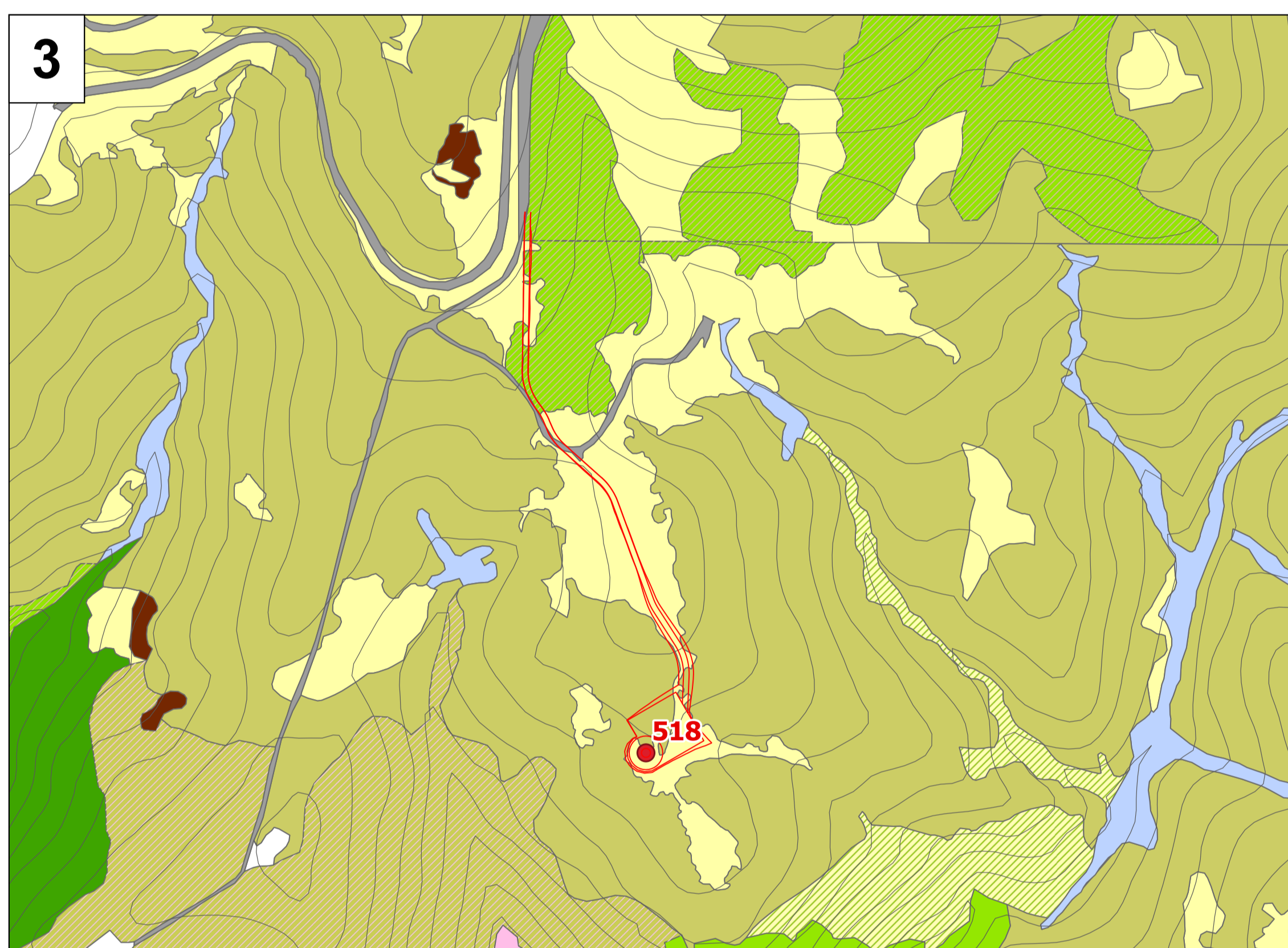
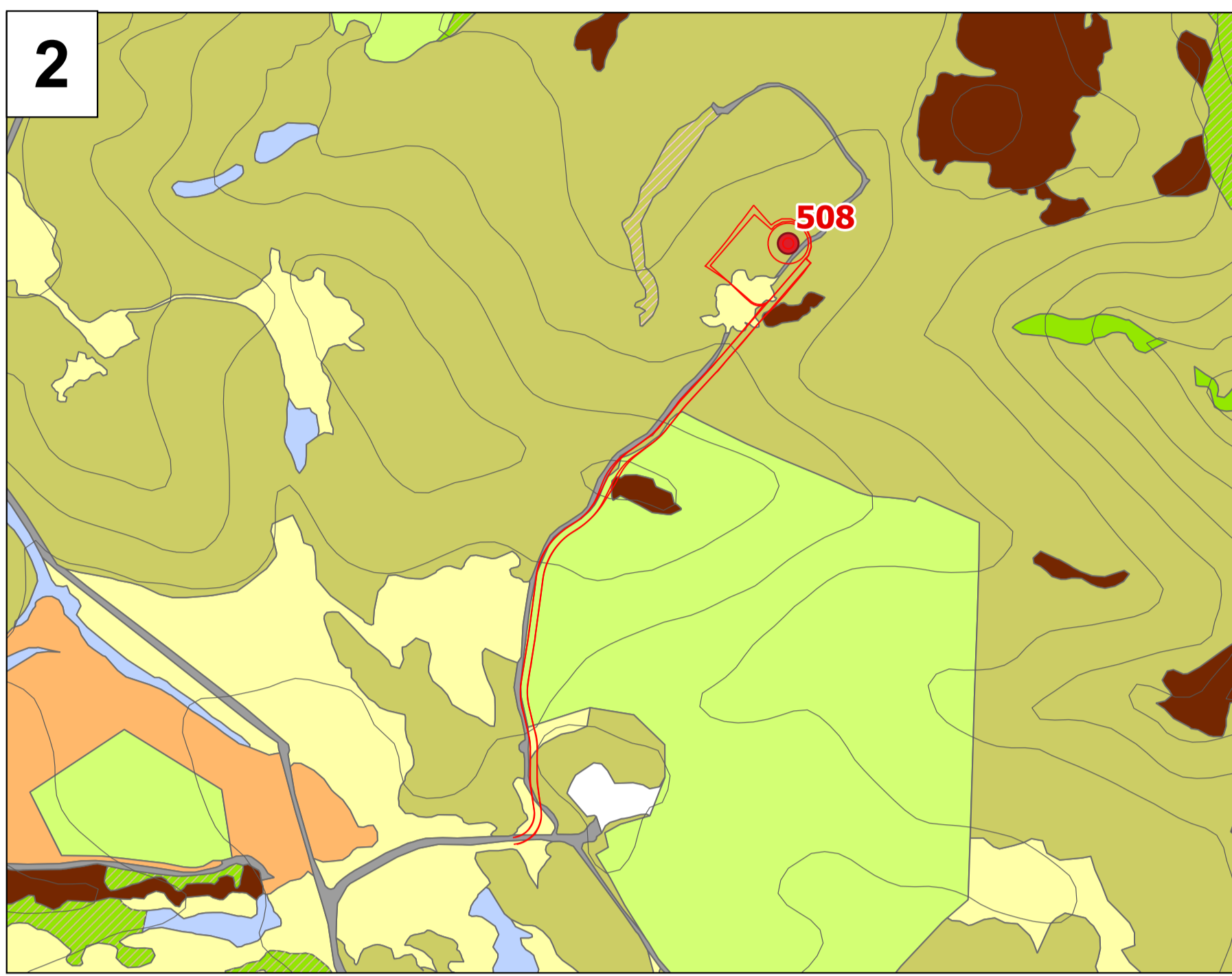
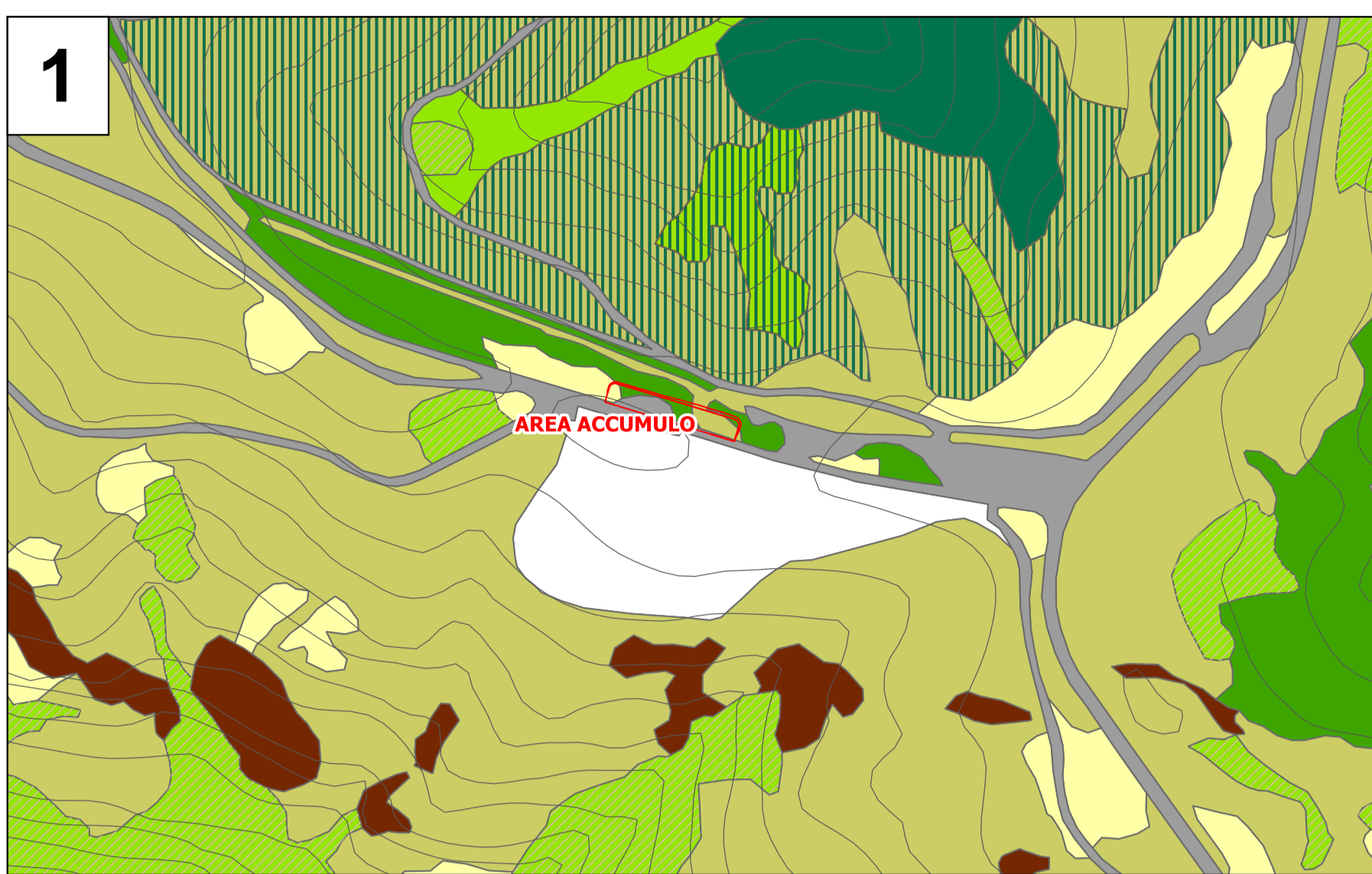
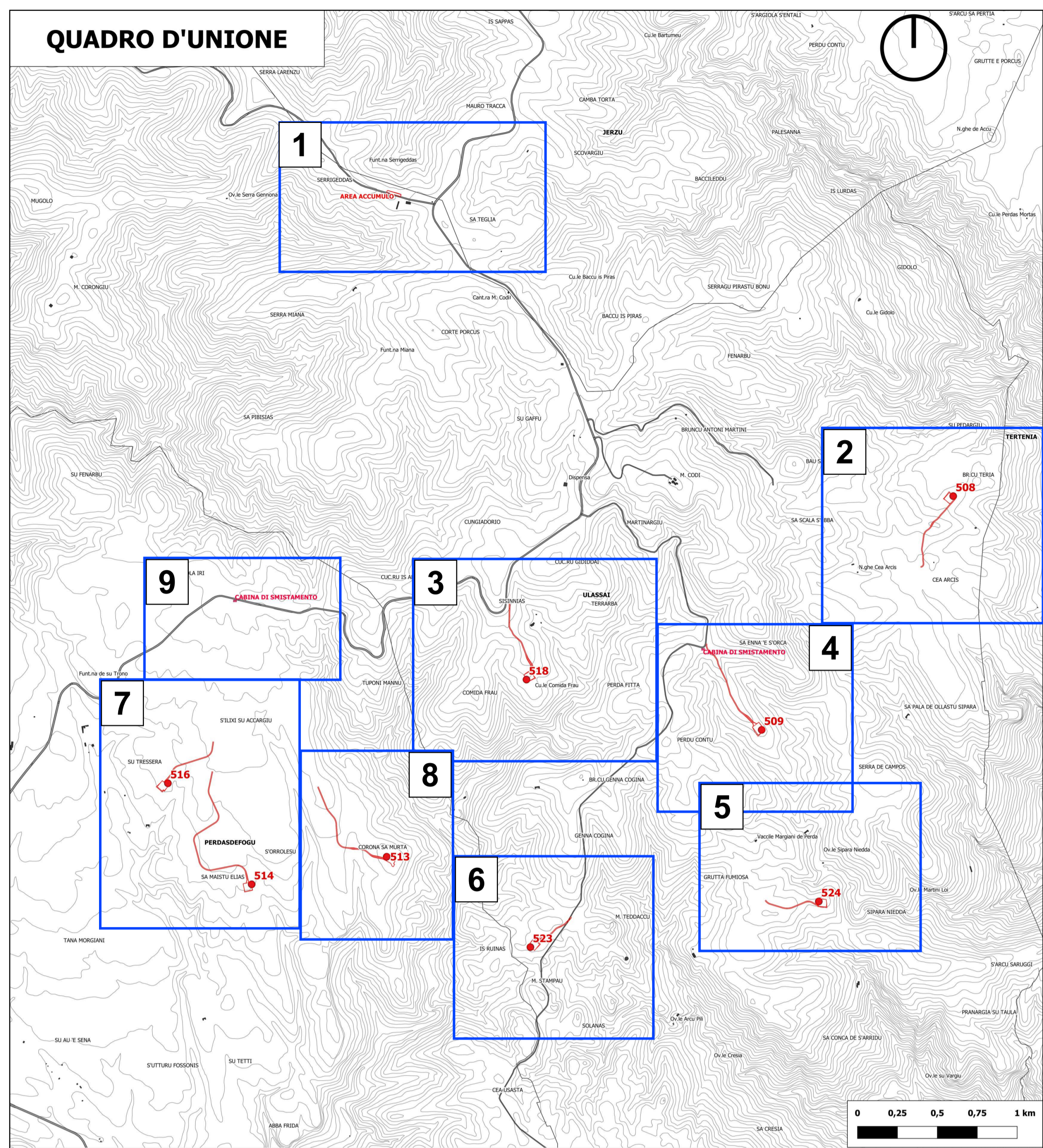
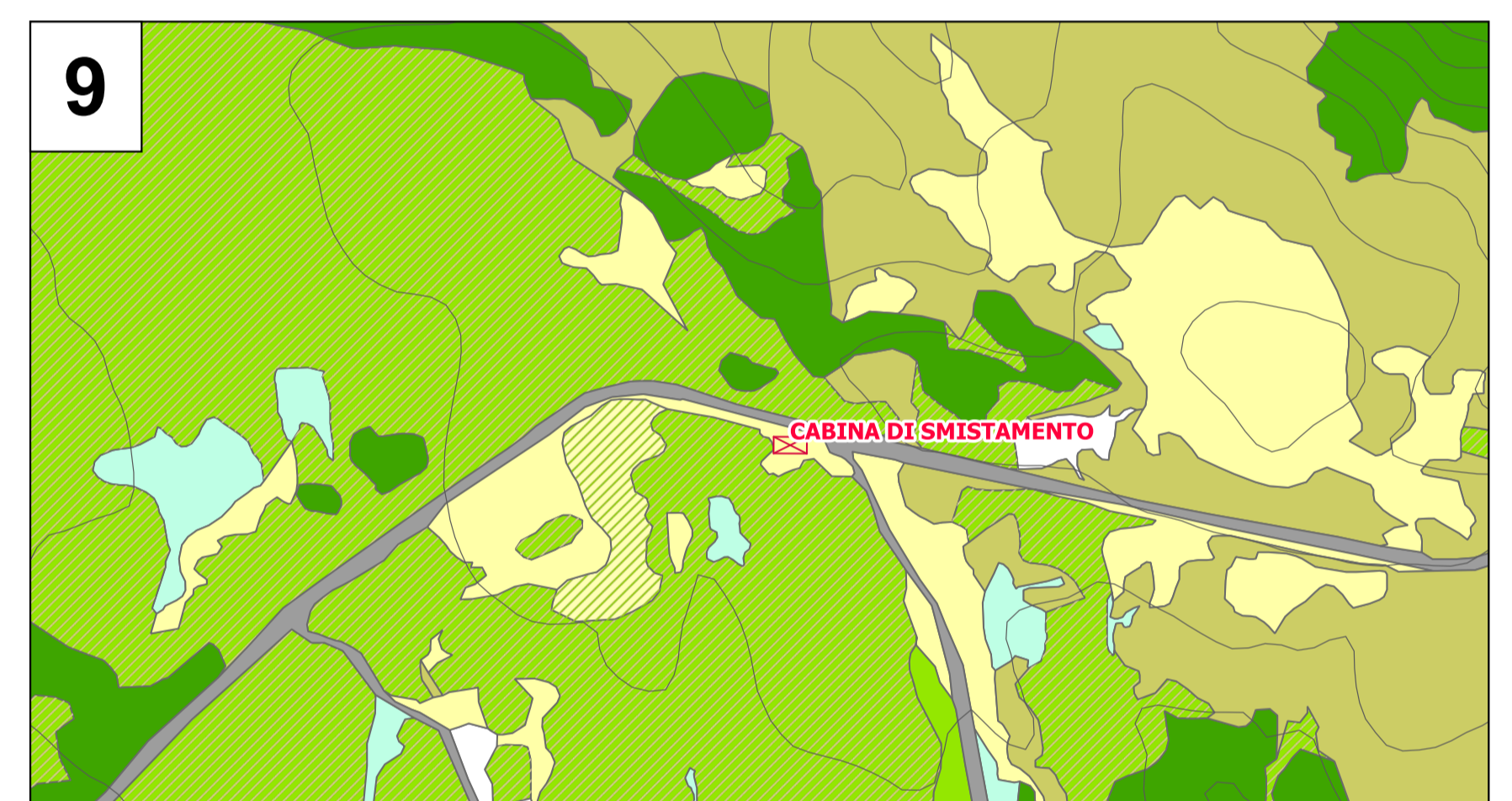


# CARTA DELLA VEGETAZIONE (SCALA 1:5000)



**LEGENDA**

- Leccete (Prasio majoris-Quercetum ilicis)
- Macchia a prevalenza di corbezzolo (Erico arboreae-Arbutetum unedonis)
- Macchia a sclerofille (Oleo sylvestris-Ceratonion siliquae)
- Mosaico di macchia a sclerofille, cisteto e prati
- Cisteti (Aggr. a Cistus monspeliensis)
- Macchia a sclerofille diradata
- Prati nitrofilo e subnitrofilo
- Erbai (Echio-Galactition tomentos)
- Macchia a prevalenza di erica (Ericion arboreae)
- Mosaico di cisteto ed ericeto (Aggr. a Cistus monspeliensis ed Erica arborea)
- Affioramenti rocciosi
- Rimboschimenti a Pinus radiata
- Garighe in aree di rimboscimento
- Macchia a sclerofille in aree di rimboscimento
- Gariga su terreni rocciosi (Cisto eriocephali-Ericion multiflorae)
- Prati su roccia (con elementi del Teucrium mari)
- Prati umidi (Molinio-Arrhenatheretea)
- Vegetazione igrofila
- Impianti arborei artificiali
- Bacini e raccolte d'acqua
- Strade
- Aree prive di vegetazione
- Aerogeneratori
- Aree di nuova occupazione



ORDINE INGEGNERI  
PROVINCIA CAGLIARI  
N. 3032/02 del 04/01/2004

ORDINE INGEGNERI  
PROVINCIA CAGLIARI  
N. 3453/02 del 04/01/2004

Rev.	Data	Descrizione	Aut.	Cont.	Appr.
0	25/04/21	EMISSO PER PROCEDURA DI VIA			

**SARDEOLICA**  
Renewable Energy

**SARTEC**  
Services & Technologies

**IAT** CONSULENZA E PROGETTI  
www.iatprogetti.it

ABBLA  
AMPLIAMENTO DEL PARCO EOLICO DI ULASSAI E PERDASDEFU (NU)  
STUDIO DI IMPATTO AMBIENTALE  
- Carta della vegetazione -  
(Disegno eseguito in "ArcMap" e "Autocad" e con correzioni a mano)

Commissio n°:  
2021/006-16/2020  
Fig. n°:  
IM-IA50000-1  
Revisione: 0  
Scale: 1:25.000  
Gestisce: //  
Costruisce: //

Il presente documento è di proprietà di Sarco Ricerca e Tecnologia che ne conserva i diritti a termini di legge.