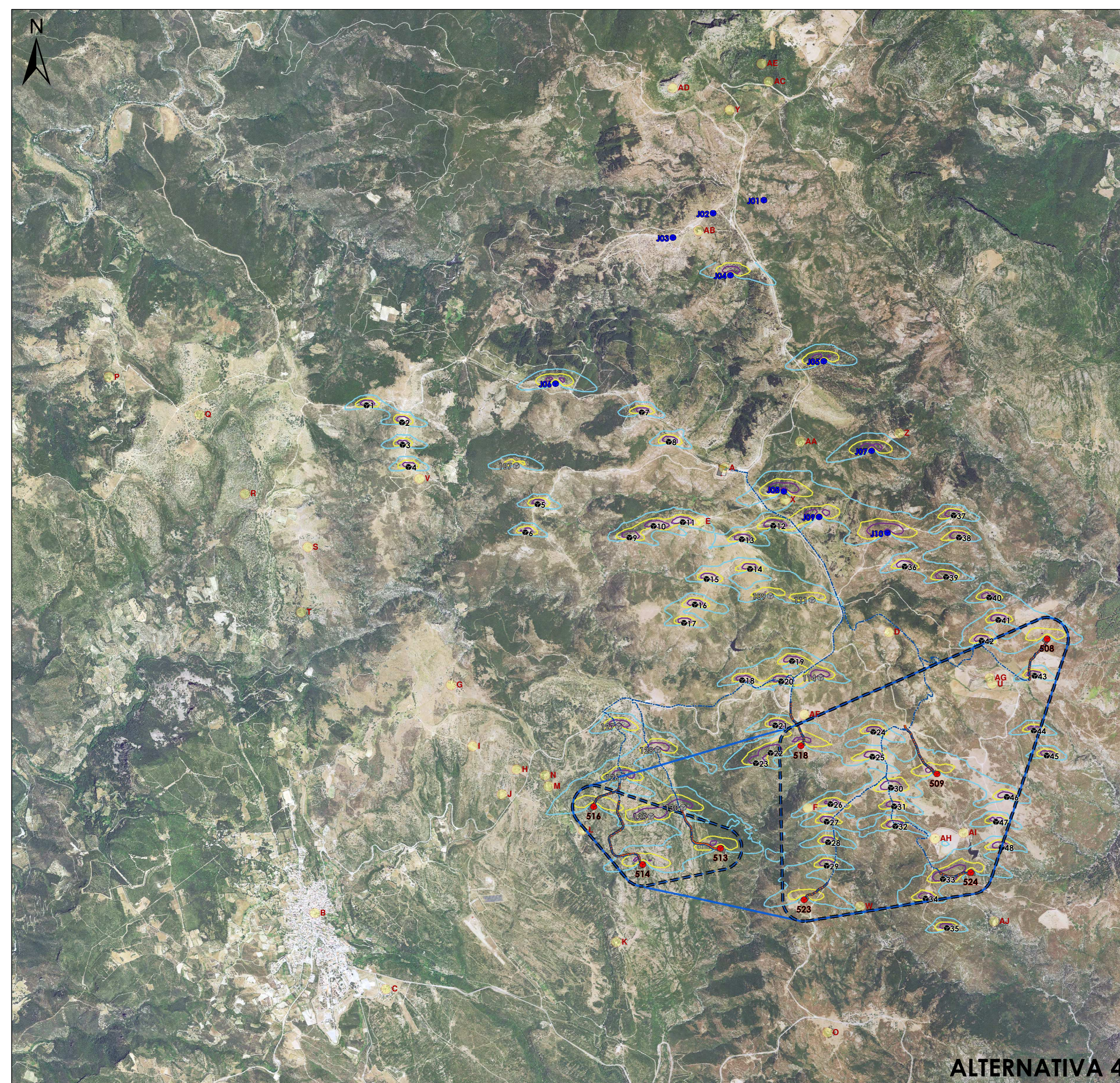
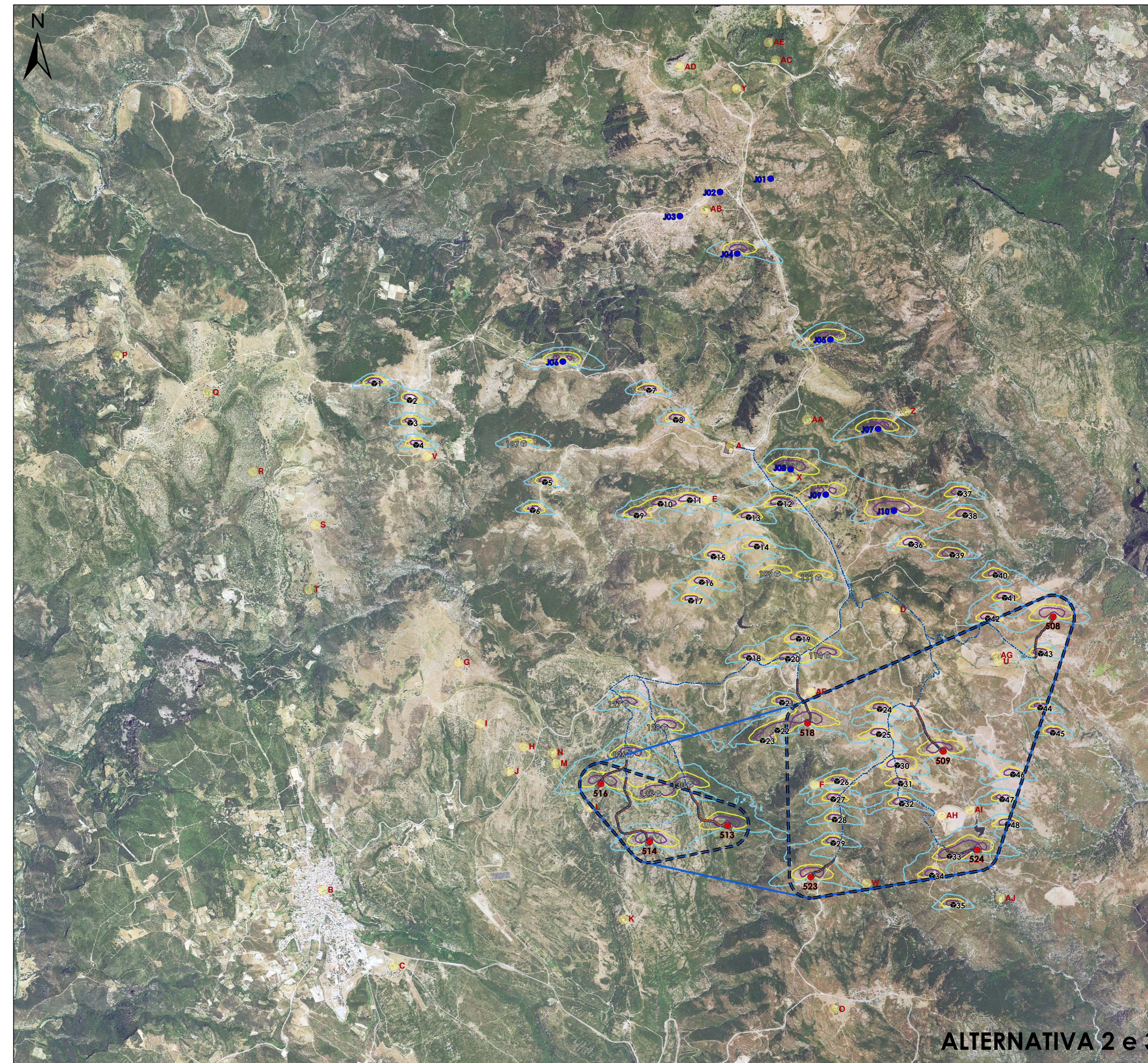
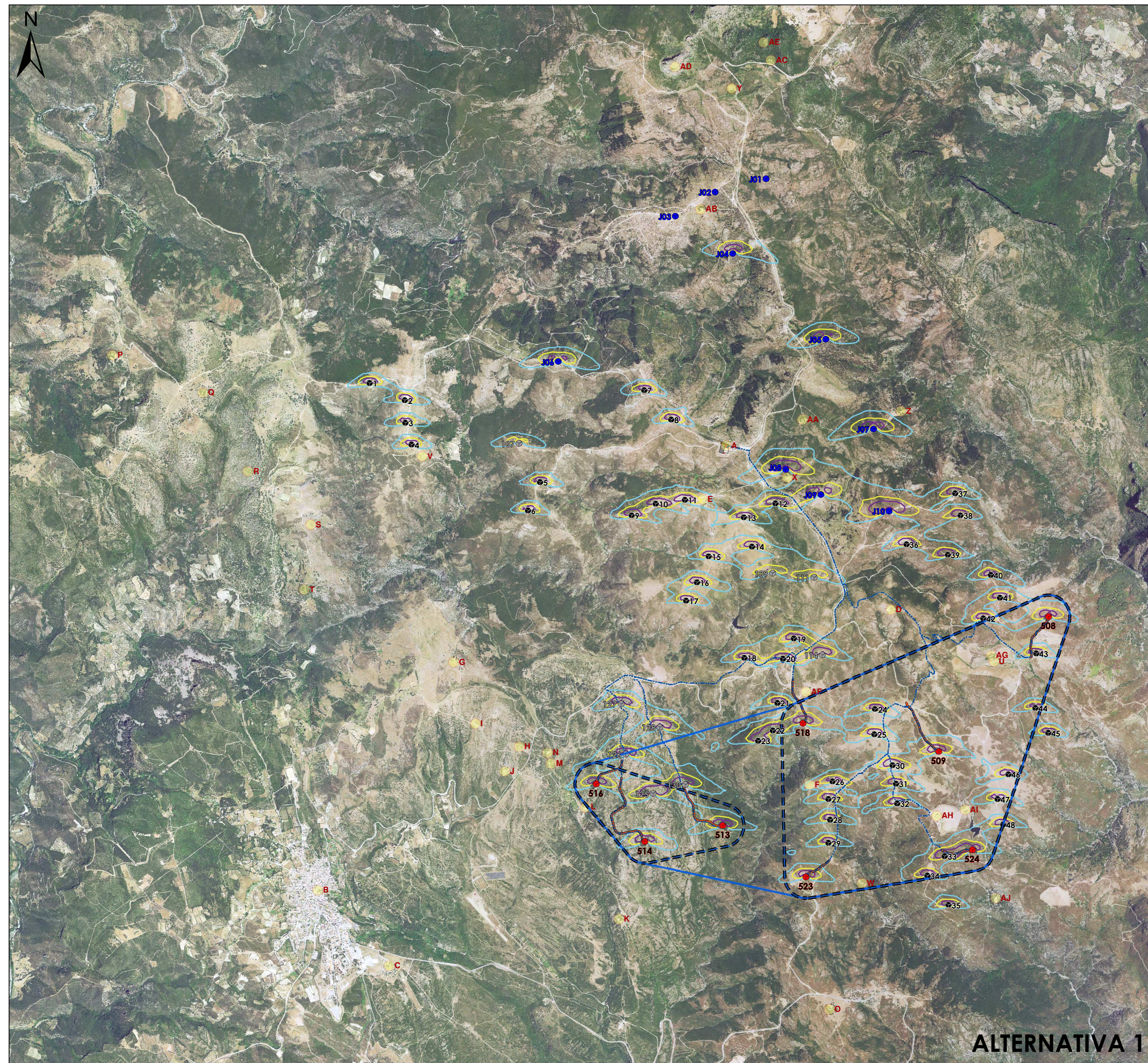


CONFRONTO EFFETTI DEL TREMOLIO DELL'OMBRA - ALTERNATIVE PROGETTUALI (Scala 1/25000)



LEGENDA

- Turbine in Ampliamento (Abbià)
- Turbine in Fase Autorizzativa (Boreca)
- Turbine Autorizzate (Maitu)
- Turbine Autorizzate (Ilassca)
- Cavidotti
- Strade di Nuova Realizzazione
- Piazze
- Nuovo Terrapieno per Accumulo Energetico (Abbià Boreca)
- Sottostazione Elettrica

Area Produttiva (125 m x 81 m) x 20,6 m = 226,8x230 m
 Area Produttiva Ilassca (65 ha)
 Area Produttiva Perdasefogli (20 ha)

Potenziali Recettori

Tremolio dell'Ombra (Ore di ombra all'anno)

- 50
- 100
- 150

MTG	Est. (m)	Nord (m)
508	1545749	4356490
509	1546509	4353997
513	1542216	4353193
514	1541372	4353017
516	1543844	4350644
518	1543265	4343302
523	1543119	4352655
524	1544823	4352639

Potenziali Recettori	Identificativo	X	Y	Z	Rif.
Edificio Polifunzionale	A	1542256	4357311	833.7	Abbià
Perdasefogli	B	1537827	4352482	661.4	Abbià
Poligno al Mare	C	1536003	4351671	586.8	Abbià
Rosa M. Orelli	D	1544940	4355535	945.9	Abbià
Ovile Serra	E	1541996	4356733	707.7	Abbià
Ovile Cucca	F	1543180	4353833	678.5	Abbià
Ovile Carta	G	1533302	4354063	620.3	Abbià
Presunta casa di campagna	H	1540012	4354049	648.4	Abbià
Campo di Tiro a Volo	I	1535355	4354259	670.0	Abbià
Presunto Ovile	J	1538654	4352779	547.5	Abbià
Presunto Ovile	K	1541991	4352177	575.0	Abbià
Presunto Ovile	L	1540731	4353394	621.8	Abbià
Presunto Ovile	M	1540356	4353855	629.6	Abbià
Presunto Ovile	N	1540319	4353684	630.0	Abbià
Nuraghe Cas Vasseta	O	1543214	4351280	620.0	Abbià
Nuraghe Paili	P	1535568	4352625	600.0	Abbià
Nuraghe S'Uliu	Q	1536660	4357890	695.0	Abbià
Nuraghe De Serris	R	1537071	4357033	694.3	Abbià
Nuraghe Cabras	S	1537749	4356455	655.5	Abbià
Nuraghe Lassa	T	1537690	4356761	674.6	Abbià
Nuraghe Cas Arcais	U	1542158	4354874	691.8	Abbià
Nuraghe Stanzu	V	1538660	4357196	745.6	Abbià
Nuraghe Tedazu	W	1543227	4352566	582.0	Abbià
Edificio Jerzu 01	X	1542916	4356667	831.7	Boreca
Edificio Jerzu 02	Y	1542916	4401189	835.6	Boreca
Ovile Jerzu 01	Z	1544153	4357587	743.1	Boreca
Ovile Jerzu 02	AA	1543079	4357587	797.7	Boreca
Ovile Jerzu 03	AB	1541979	4356680	854.4	Boreca
Edificio Jerzu 03	AC	1542740	4401455	819.8	Boreca
Punta Corongiu Jerzu	AD	1541700	4401424	559.0	Boreca
Nuraghe Jerzu	AE	1542502	4401680	866.8	Boreca
Ovile Dossu	AF	1543122	4354643	728.1	Abbià
Casa di campagna	AG	1545129	4355038	696.0	Abbià
Ovile Pilia	AH	1544537	4352289	635.5	Abbià
Stalla Pilia	AI	1544847	4353063	594.1	Abbià
Ovile Serra	AJ	1545177	4352494	589.2	Abbià

Alternativa 1	Alternativa 2 e Alternativa 3 (Soluzione Abbattuta)	Alternativa 4
8 Aerogeneratori Vestas V117 da 91,5 m con potenza nominale di 4.2 MW	8 Aerogeneratori Vestas V162 da 125 m con potenza nominale rispettivamente di 5.6 MW e 6.0 MW	8 Aerogeneratori Vestas V162 da 149 m con potenza nominale di 6.0 MW

ORDINE INGEGNERI PERARRETI CLAUJARI N. 3405 Dott. Ing. Giuseppe Frangola

ORDINE INGEGNERI PROVINCIA CAGLIARI N. 8822 Dott. Ing. MARCO LOMBARA

SARDEOLICA Renewable Energy

SARTEC Services & Technologies

iat CONSULTING E PROGETTI

AMPIAMENTO DEL PARCO EOLICO DI MASSA E PERDASEFOGLI - VALUTAZIONE DI IMPATTO AMBIENTALE (D.Lgs. 152/2006 e s.m.s.) - Confronto Effetti del Tremolio dell'Ombra - Alternative Progettuali -

Revisione: 0
 Scala: 1/25000
 Data: 11/01/2024