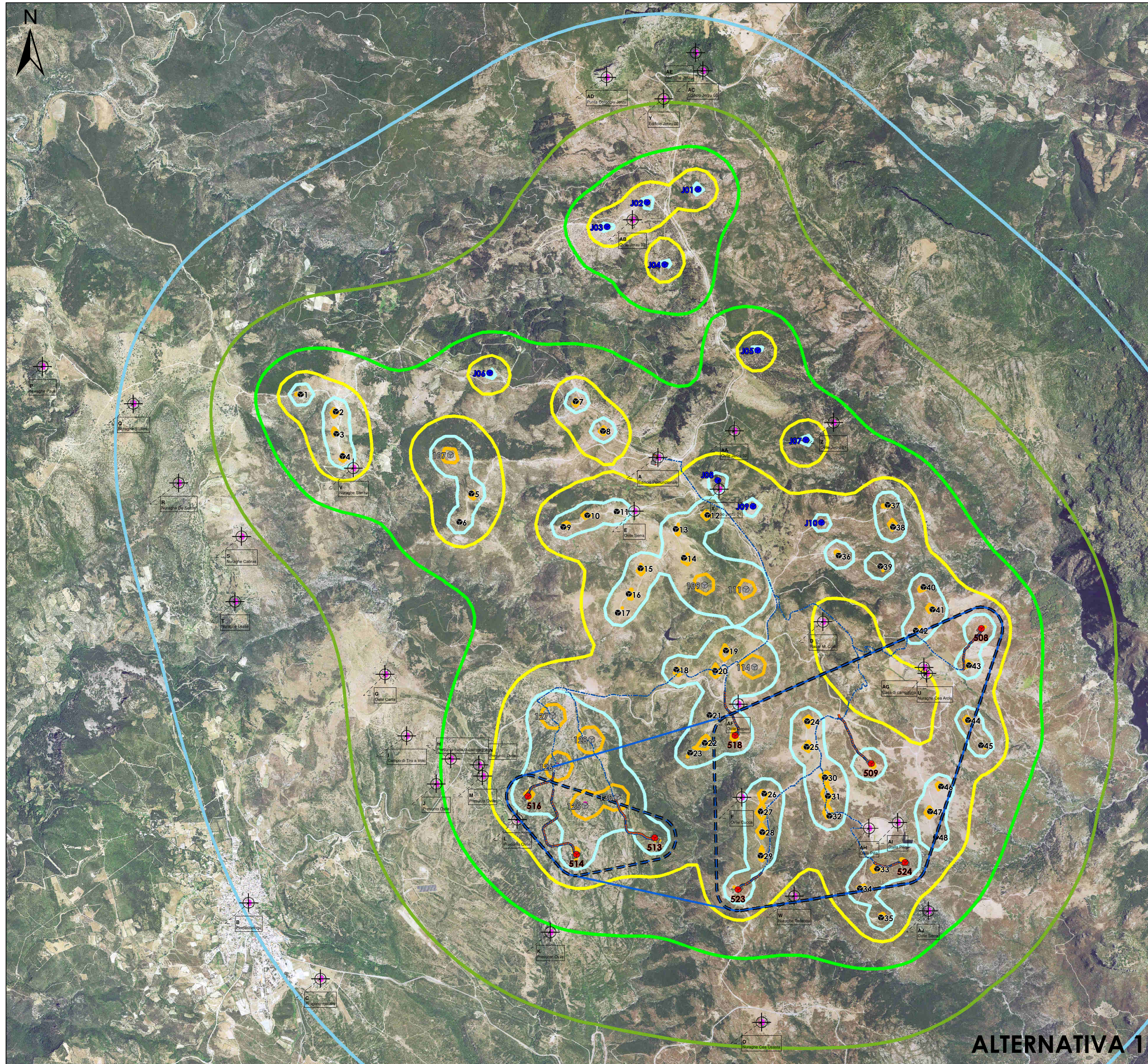
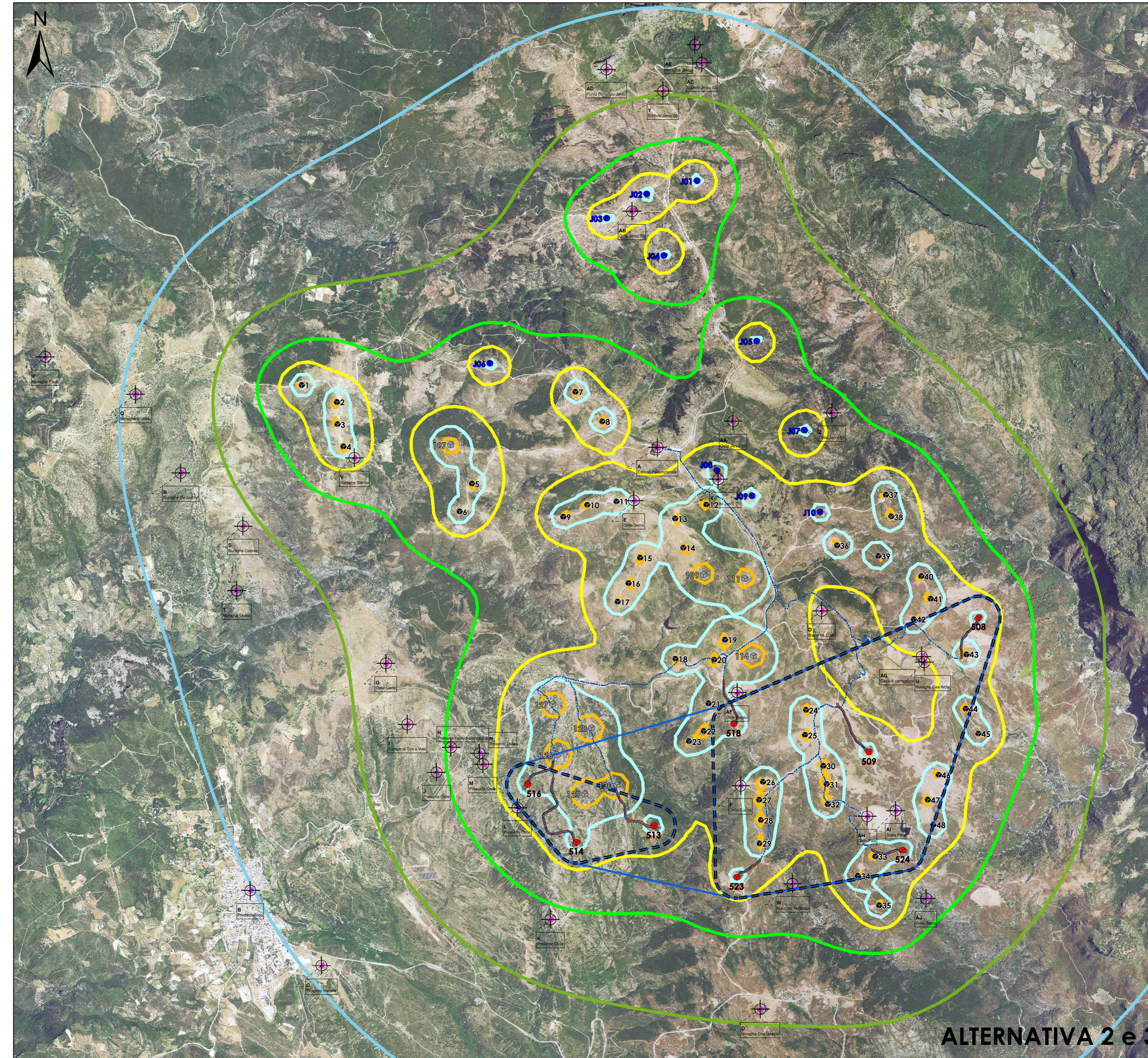


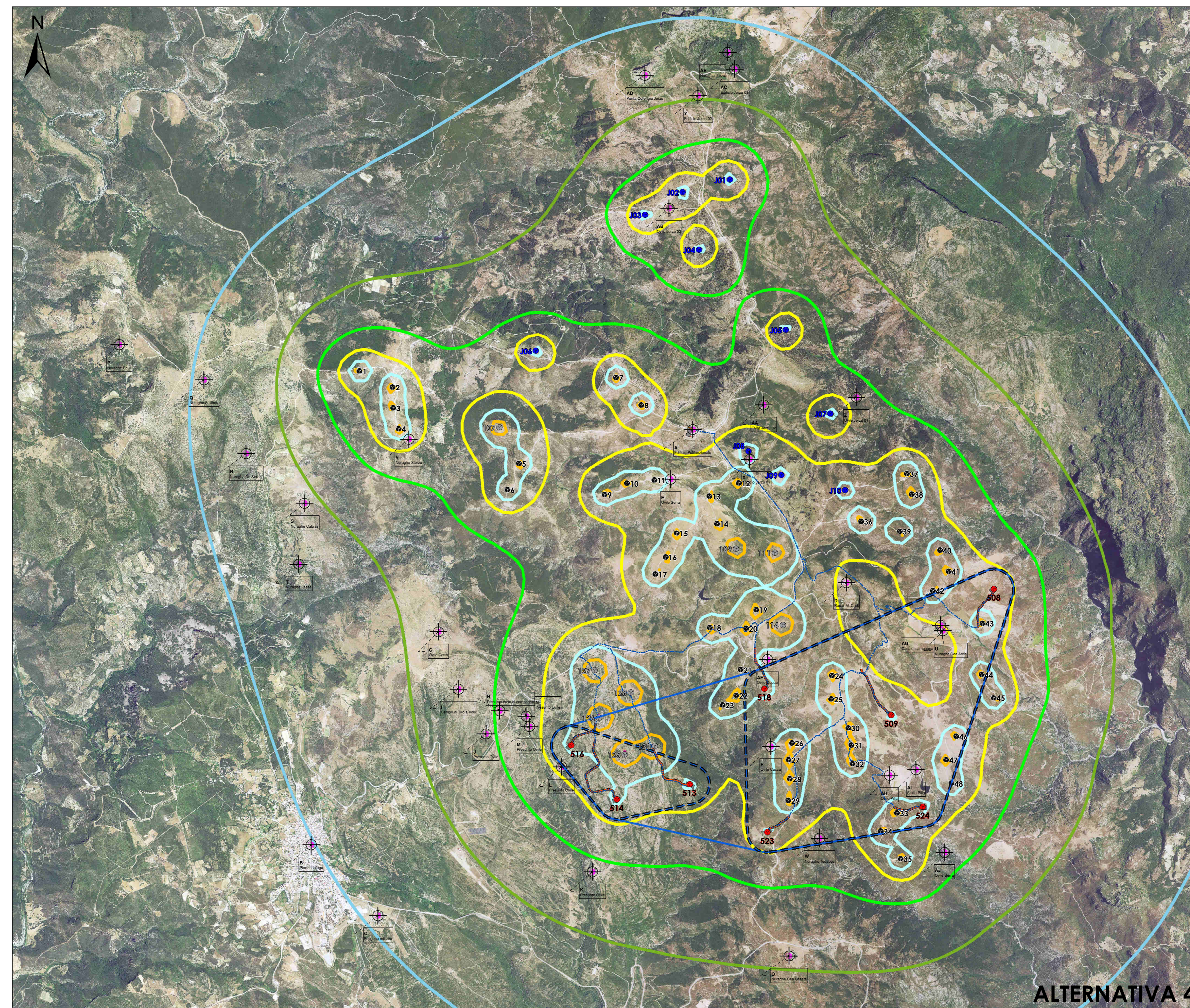
CONFRONTO ISOFONICHE - ALTERNATIVE PROGETTUALI (Scala 1/25000)



ALTERNATIVA 1



ALTERNATIVA 2 e 3



ALTERNATIVA 4

LEGENDA

- Turbine in Ampliamento (Abbià)
- Turbine in Fase Autorizzativa (Boreca)
- Turbine Autorizzate (Majù)
- Turbine Autorizzate (Ilassai)
- Caviddoti
- Strade di Nuova Realizzazione
- Piazze
- Nuovo Terrapieno per Accumulo Energetico (Abbià/Boreca)
- Sottostazione Elettrica

Area Produttiva (125 m + 81 m) + 20,6 m = 226,6x230 m
1000 m x 1000 m Area Produttiva

Area Produttiva Ilassai (65 ha)
1000 m x 1000 m Area Produttiva

Area Produttiva Perdassedogiu (20 ha)

⊕ Potenziali Recettori

Curve Isofoniche

- 30 dB(A)
- 35 dB(A)
- 40 dB(A)
- 45 dB(A)
- 50 dB(A)
- 55 dB(A)
- 60 dB(A)

Potenziali Recettori	X	Y	Z
A (Edificio Poli Funzionale)	154226	4307311	833,7
B (Perdassedogiu)	1537827	4304402	601,4
C (Poligno al Tare)	1539833	4301671	586,8
D (Rete V. Costi)	1544949	4355525	845,0
E (Vile Serra)	1541988	4306733	797,7
F (Vile Luca)	1543160	4300333	678,5
G (Vile Carta)	1539302	4304803	620,3
H (Presunta casa di campagna)	1540012	4304049	648,4
I (Campo di Tiro a Volo)	1536536	4304289	676,0
J (Presunta Vile)	1538654	4307779	647,5
K (Presunta Vile)	1541891	4302177	575,0
L (Presunta Vile)	1540731	4300304	621,8
M (Presunta Vile)	1540366	4300306	620,6
N (Presunta Vile)	1540319	4300984	630,0
O (Nuraghe Gai Usaita)	1543374	4301200	620,0
P (Nuraghe Pili 1)	1535998	4308206	600,0
Q (Nuraghe S'Ulla)	1536660	4307900	656,0
R (Nuraghe De Serris)	1537071	4307033	694,3
S (Nuraghe Gibras)	1537749	4306465	655,5
T (Nuraghe Leasse)	1537680	4305751	614,6
U (Nuraghe Gai Arcis)	1540158	4304874	691,8
V (Nuraghe Serris)	1538800	4307186	746,6
W (Nuraghe Taddicu)	1543227	4302606	582,0
X (Edificio Jerzu 01)	1542916	4306067	637,7
Y (Edificio Jerzu 02)	1542916	4401189	836,6
Z (Vile Jerzu 01)	1544153	4307607	743,1
AA (Vile Jerzu 02)	1543870	4307607	797,7
AB (Vile Jerzu 03)	1541970	4309980	854,4
AC (Edificio Jerzu 03)	1542740	4401406	810,8
AD (Punta Corongiu Jerzu)	1541700	4401424	959,0
AE (Nuraghe Jerzu)	1542662	4401989	898,8
AF (Vile Dipau)	1543122	4304043	738,1
AG (Casa di campagna)	1545128	4306038	686,0
AH (Vile Pili 1a)	1544837	4300209	635,5
AI (Stal la Pili 1a)	1544847	4300363	594,1
AJ (Vile Serra)	1545177	4304404	509,2

WTG	Class. Design	Est. (m)	Nord (m)
508	1545749	4306400	
509	1544669	4303897	
510	1542216	4301163	
514	1543192	4300817	
516	1543844	4303644	
518	1543085	4304302	
523	1543119	4300335	
524	1544823	4306280	

Alternativa 1

8 Aerogeneratori Vestas V117 da 91,5 m con potenza nominale di 4,2 MW

Alternativa 2 e Alternativa 3 (Soluzione Abbattuta)

8 Aerogeneratori Vestas V162 da 125 m con potenza nominale rispettivamente di 5,6 Mw e 6,0 Mw

Alternativa 4

8 Aerogeneratori Vestas V162 da 149 m con potenza nominale di 6,0 Mw

ORDINE INGEGNERI
PROGETTA CASALETTI
n. 045 Dott. Ing. Giuseppe Proietti

ORDINE INGEGNERI
PROGETTA CASALETTI
n. 045 Dott. Ing. GIUSEPPE PROIETTI

Rev.	Descrizione	Stato	Aut.	Appr.

SARDEOLICA
Renewable Energy

SARTEC
Services & Technologies

iat CONSULENZA E PROGETTI

AMPLIAMENTO DEL PARCO EOLICO DI MASSA E PERDASSETTOU
 NEL COMUNE DI MASSA E PERDASSETTOU (CA)
 VALUTAZIONE DI IMPATTO AMBIENTALE (D.Lgs. 152/2006) e s.m.i.
 Conferenza pubblica - Alternative Progettuali

Contratto n. C/2013/00-AN/000
 Dis. n. 1/25000
 Revisione: 0
 Data: 03/10/13-2
 Scale: 1/25000
 Sintetico: A //