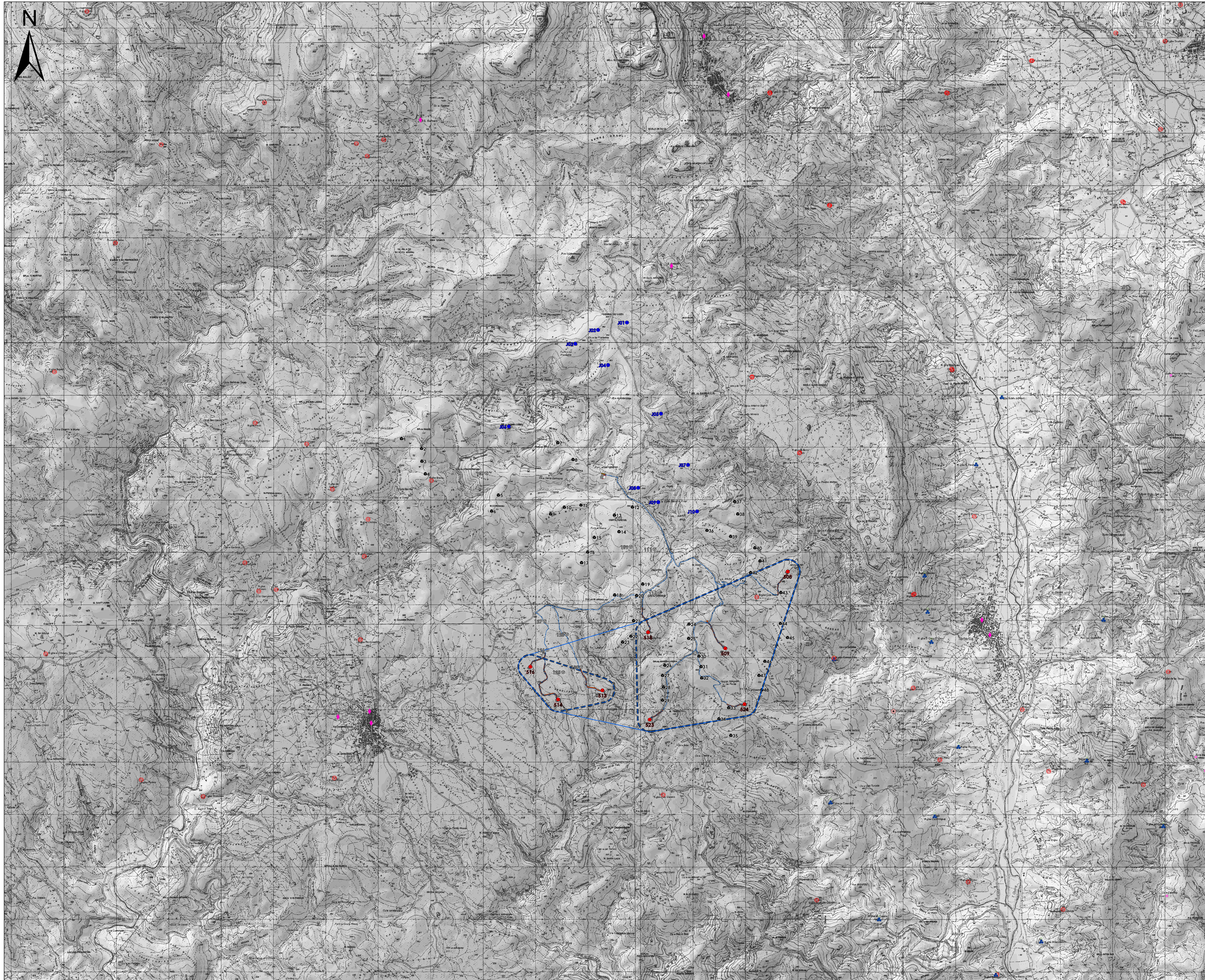


ASSETTO STORICO CULTURALE - STRALCIO PPR (Scala 1/25000)



LEGENDA

- Turbine in Ampliamento (Abbia)
 - Turbine in Fase Autorizzativa (Boreas)
 - Turbine Autorizzate (Maistu)
 - Turbine Autorizzate (Ulassai)
 - Cavidotti
 - Strade di Nuova Realizzazione
 - Piazzole
 - Nuovo Terrapieno per Accumulo Energetico (Abbia/Boreas)
 - Sottostazione Elettrica
- Area Produttiva : $(125\text{ m} + 81\text{ m}) \times 20,6\text{ m} = 226\text{ m} = 230\text{ m}$
(ALTEZZA AL MOZZO - RAGGIO ROTORE) x INCREMENTO DEL 10% DISTANZA DAGLI GENERATORI
- Area Produttiva Ulassai : 1665 ha
 Area Produttiva Perdasefogu : 1120 ha

WTG	Causa-Bogga	
	Est (m)	Nord (m)
508	1545749	4395400
509	1544550	4393997
513	1542216	4393193
514	1541372	4393017
516	1540844	4393044
518	1543885	4394302
523	1543119	4392635
524	1544923	4392930

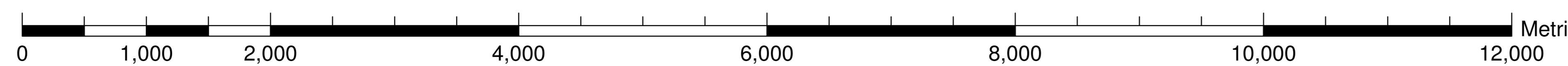
PIANO PAESAGGISTICO REGIONALE

D.Lgs. 22 gennaio 2004 n. 42 e succ. mod. L.R. 25 novembre 2004 n. 8

ASSETTO STORICO-CULTURALE

BENI PAESAGGISTICI EX ART. 143 D.Lgs. N° 42/04 e succ. mod.

- AREE CARATTERIZZATE DA EDIFICI E MANUFATTI DI VALENZA STORICO-CULTURALE
- AREE FUNERARIE DAL PREISTORICO ALL'ALTO MEDIOEVO
 - Domus de Janas
 - Tomba dei giganti
- INSEDIAMENTI ARCHEOLOGICI DAL PRENRAGICO ALL'ETA' MODERNA, COMPENDENTI SIA INSEDIAMENTI TIPO VILLAGGIO, SIA INSEDIAMENTI DI TIPO URBANO, SIA INSEDIAMENTI RURALI
 - ▲ Inseediamento
 - Nuraghe
- ARCHITETTURE RELIGIOSE MEDIEVALI, MODERNE E CONTEMPORANEE
 - ◆ Chiesa
- AREE CARATTERIZZATE DA INSEDIAMENTI STORICI
 - ◆ INSEDIAMENTO SPARSO : MEDAU, FURRIADROKIU, BODDEU, CUILE, STAZZO



ORDINE INGEGNERI PISAPPA CAGLIARI
In OAP - Dott. Ing. Giuseppe Frangini

ORDINE INGEGNERI PISAPPA CAGLIARI
In OAP - Dott. Ing. Sergio Sanna

Rev.	Data	Descrizione	SARTEC	SARTEC	SARTEC
			Dis.	Cont.	Appr.

SARDEOLICA
Renewable Energy

SARTEC
Services & Technologies

iat CONSULENZA E PROGETTI
www.iatprogetti.it

Commissio n°: C/2021350-ING000
 Dis. n°: AM-1451002b
 Revisione: 0
 Scala: 1/25000
 Sottoscale n. //
 Sostituito dal: //

"Disegno eseguito in "Acetop" - evitare cancellazioni o manom." /
 In presente documento è di proprietà di Sardeolice e Technologies che ne trasferisce i diritti e termini di legge.