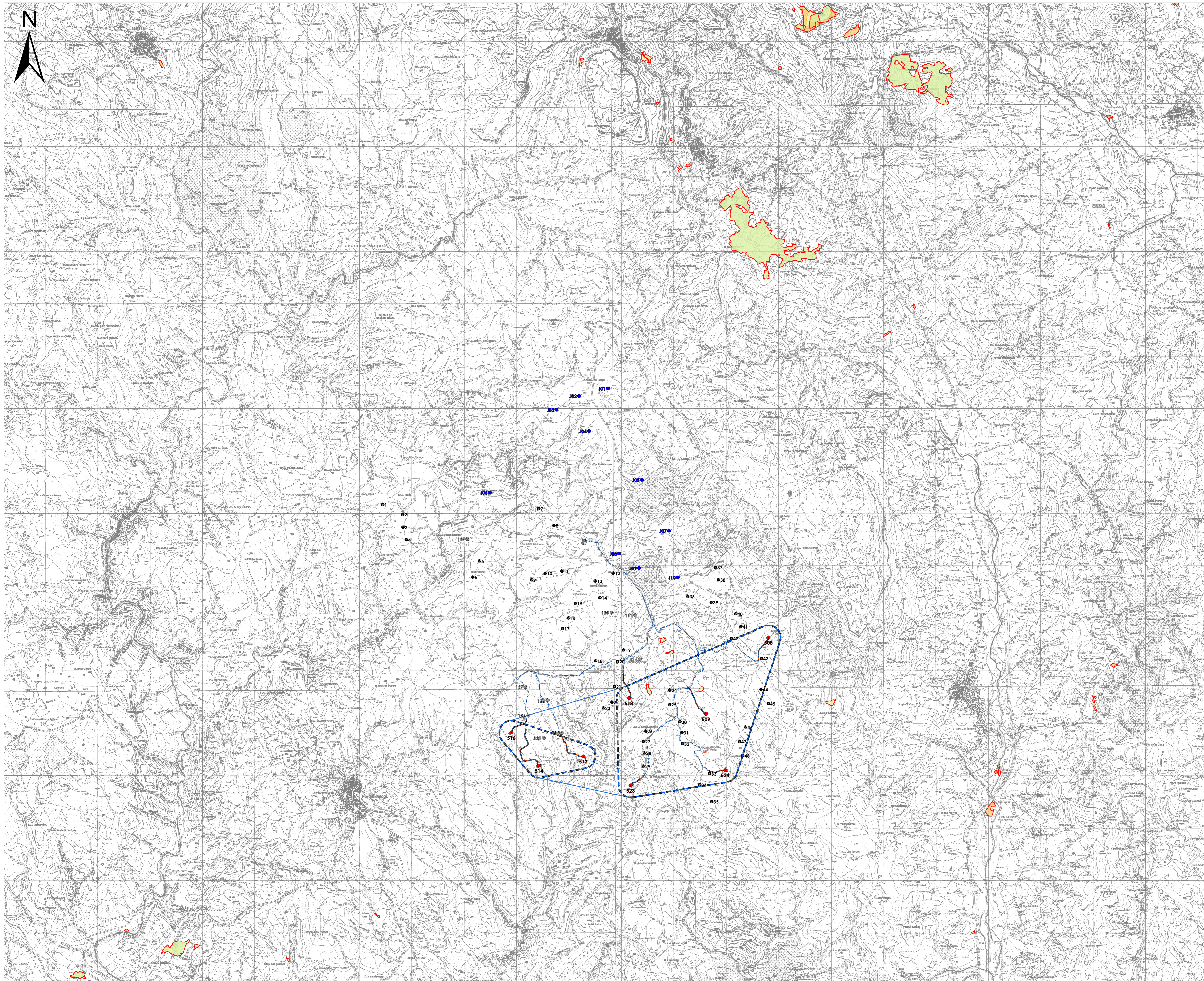


PLANIMETRIA AREE TULATE - AREE INCENDIATE (Scala 1/25000)



LEGENDA

- Turbine in Ampliamento (Abbia)
- Turbine in Fase Autorizzativa (Boreas)
- Turbine Autorizzate (Maistu)
- Turbine Autorizzate (Ulassai)
- Cavidotti
- Strade di Nuova Realizzazione
- Piazzole
- Nuovo Terrapieno per Accumulo Energetico (Abbia/Boreas)
- Sottostazione Elettrica

Area Produttiva : $(125\text{ m} + 81\text{ m}) \times 20,6\text{ m} = 226\text{ m} = 230\text{ m}$
(973 ha) ALTEZZA AL MOZZO RAGGIO ROTORE INCREMENTO DEL 10% DISTANZA DAGLI AEROGENERATORI

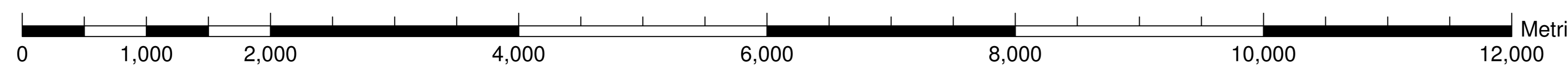
Area Produttiva Ulassai : 1665 ha
 Area Produttiva Perdasefogu : 1120 ha

WTG	Gauss-Boaga	
	Est (m)	Nord (m)
508	1545749	4395490
509	1544559	4393997
513	1542216	4393193
514	1541372	4393917
516	1540844	4393644
518	1543885	4394302
523	1543119	4392635
524	1544823	4392938

CFVA - Perimetrazioni aree percorse dal fuoco
 (2010-2011-2012-2016-2017-2019)

CFVA - Tipologie soprassuolo aree percorse dal fuoco

- ALTRO
- BOSCO
- PASCOLO



ORDINE INGEGNERI PROFESSIONI COLLEGATE
 IN SAS - Dott. Ing. Giuseppe Frigoli

ORDINE INGEGNERI PROFESSIONI COLLEGATE
 IN SAS - Dott. Ing. Giacomo Frigoli

Rev.	Data	Descrizione	Dis.	Cont.	Appr.

SARDEOLICA
Renewable Energy

SARTEC
Services & Technologies

iat CONSULENZA E PROGETTI
INGEGNERIA

Commissio n°: C/2021350-ING000
 Dis. n°: AM-IAS10003
 Revisione: 0
 Scala: 1/25000
 Sottoscale n. //
 Sostituito dal: //

AMPLIAMENTO DEL PARCO EOLICO DI ULIASSAI E PERDASEFOGU NEI COMUNI DI ULIASSAI E PERDASEFOGU (NU)
 VALUTAZIONE DI IMPATTO AMBIENTALE (D.Lgs. 152/2006 e s.m.i.)
 - aree incendiate -
 Disegno eseguito in "AutoCAD" - evitare correzioni o mano.
 Il presente documento è di proprietà di Sarca Ricerche e Tecnologia che ne tutela i diritti e termini di legge.