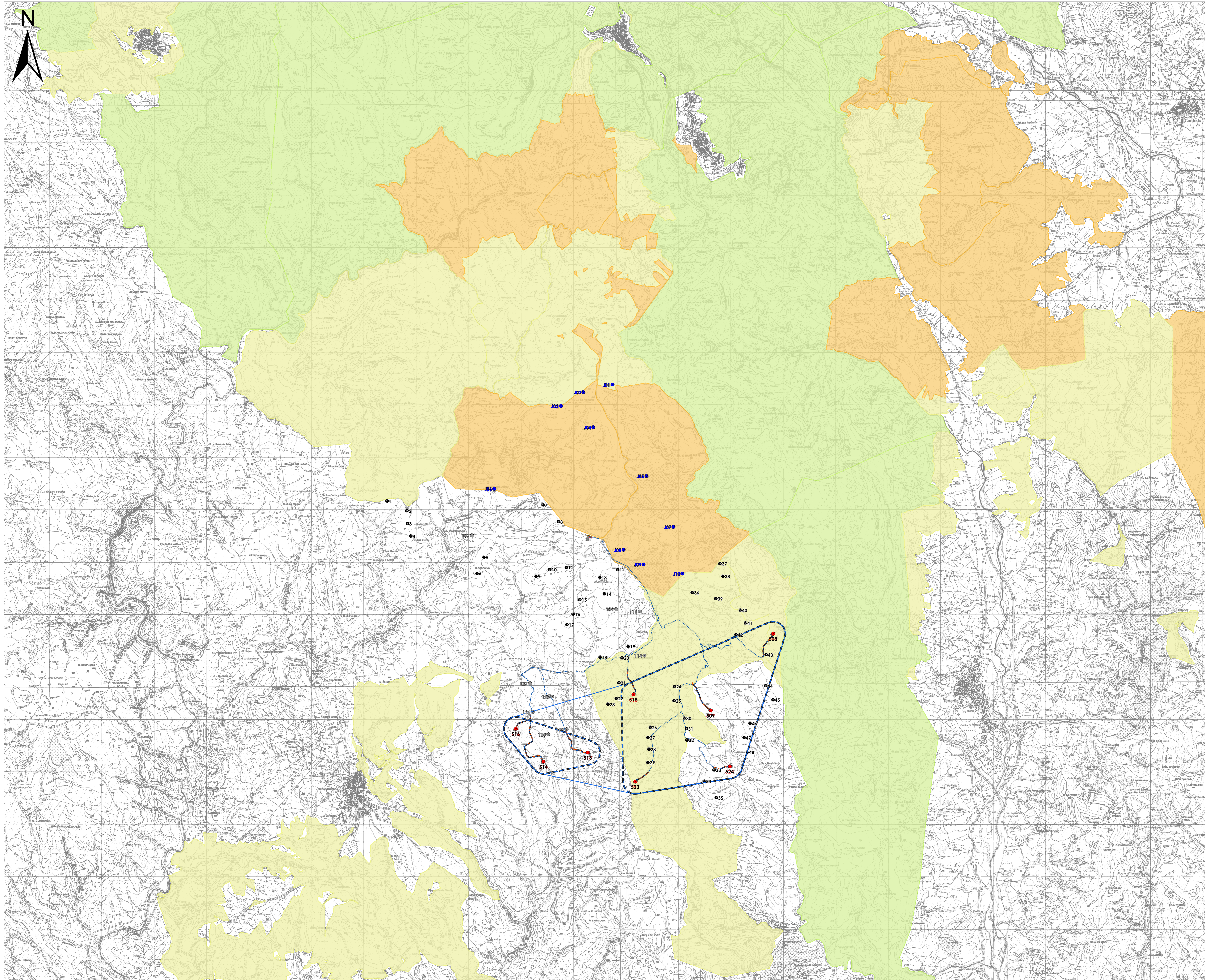


PLANIMETRIA AREE TUTELATE - AREE VINCOLATE PER SCOPI IDROGEOLOGICI (Scala 1/25000)



LEGENDA

- Turbine in Ampliamento (Abbia)
 - Turbine in Fase Autorizzativa (Boreas)
 - Turbine Autorizzate (Maistu)
 - Turbine Autorizzate (Ilassa)
 - Cavidotti
 - Strade di Nuova Realizzazione
 - Piazzole
 - Nuovo Terrapieno per Accumulo Energetico (Abbia/Boreas)
 - Sottostazione Elettrica
- Area Produttiva: $(125\text{ m} + 81\text{ m}) \times 20,6\text{ m} = 226\text{ m} = 230\text{ m}$
(973 ha) ALTEZZA AL MOZZO PAGOIO ROTORE INCREMENTO DEL 10% DESTINATA DAGLI GENERATORI
- Area Produttiva Ilassa: (665 ha)
 Area Produttiva Perdasefogu: (120 ha)

WTG	Gauss-Boaga	
	Est (m)	Nord (m)
508	1545749	4395408
509	1544559	4399997
513	1542216	4381193
514	1541372	4390017
516	1540844	4390544
518	1543085	4394302
523	1543119	4392035
524	1544823	4392030

- Vincolo idrogeologico**
- ART. 1 R.D.L. 3267/1923
 - ART. 18 Legge 991/1952
 - ART. 9 NTA PAI

ORDINE INGEGNERI
REGIONE SARDEGNA
 n. 3453 **Dott. Ing. Giuseppe Frengu**

ORDINE INGEGNERI
REGIONE SARDEGNA
 n. 3453 **Dott. Ing. Giuseppe Frengu**

Rev.	Data	Descrizione	Dis.	Contr.	Appr.
01	05/04/2018	NESSO PER PROCEDURA SI VIA	SARTEC	SARTEC	SARTEC

SARDEOLICA
Renewable Energy

SARTEC
Services & Technologies

iat CONSULENZA E PROGETTI

Commissio n°: C/2021350-ING000
 Dis. n°: AM-IAS10004
 Revisione: 0
 Scala: 1/25000
 Sostituisci n. //
 Sostituisci dat. //

Il presente documento è di proprietà di Sardeolice e Tecnologie che ne conserva i diritti e termini di legge.