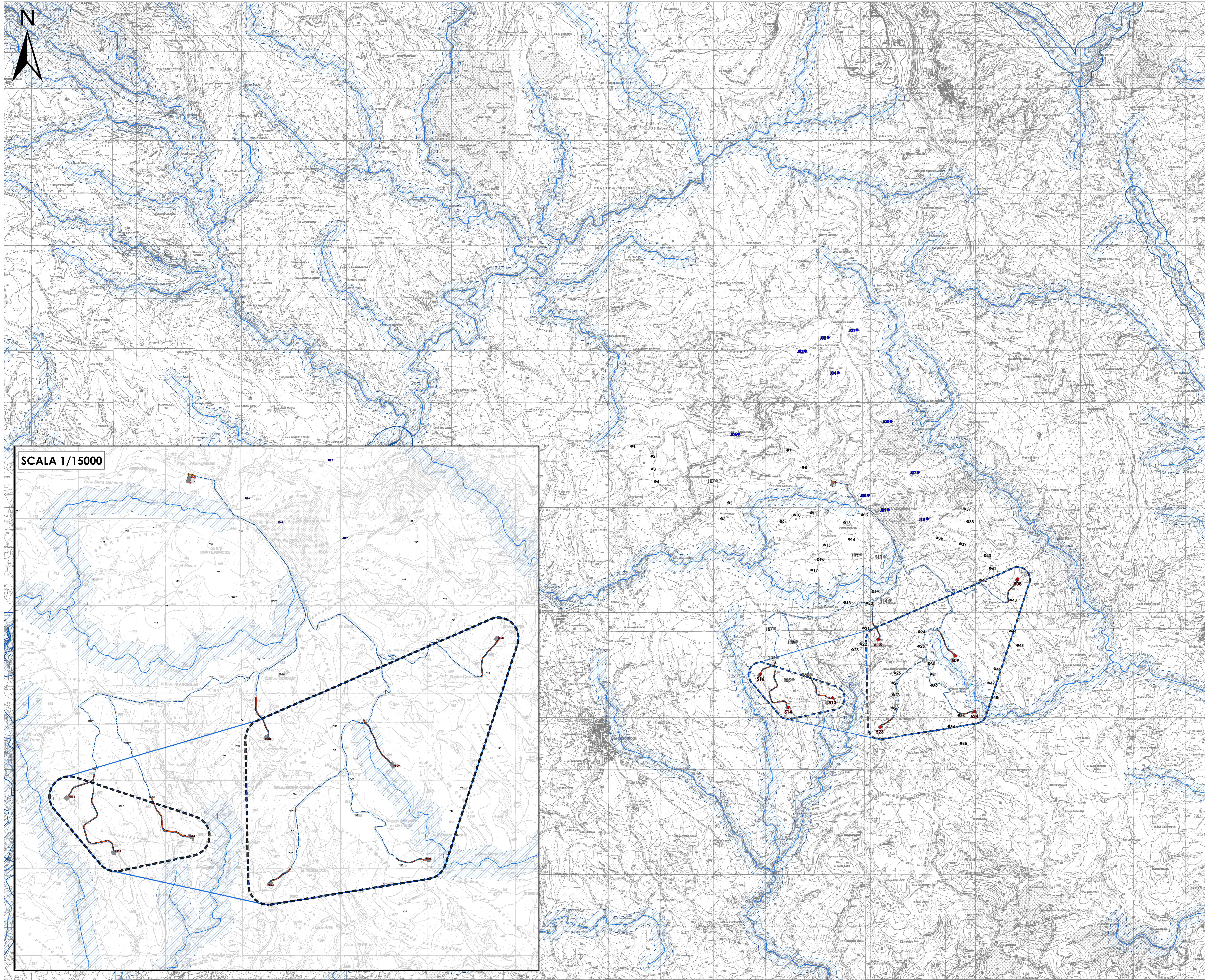


PLANIMETRIA AREE TULATE - D.LGS N.42/2004 ART. 142 (Scala 1/25000)



LEGENDA

- Turbine in Ampliamento (Abbia)
 - Turbine in Fase Autorizzativa (Boreas)
 - Turbine Autorizzate (Moistu)
 - Turbine Autorizzate (Ulassai)
 - Cavidotti
 - Strade di Nuova Realizzazione
 - Piazzole
 - Nuovo Terrapieno per Accumulo Energetico (Abbia/Boreas)
 - Sottostazione Elettrica
- Area Produttiva: $(125\text{ m} + 81\text{ m}) \times 20.6\text{ m} = 226\text{ m} = 230\text{ m}$
(ALTEZZA AL MOZZO - RAGGIO ROTORE) / INCREMENTO DEL 10% DISTANZA DAGLI AGGREGATORI
- Area Produttiva Ulassai : 165 ha
 Area Produttiva Perdasefogu : 120 ha

WTG	Gauss-Boaga	
	Est (m)	Nord (m)
508	1545749	4395460
509	1544559	4393997
513	1542216	4383193
514	1541372	4383017
516	1540844	4383644
518	1543085	4394302
523	1543119	4382635
524	1544923	4382930

Art. 142 - Territori contermini ai laghi

- BP02-B1-A1
- BP02-B1-A2

Art. 142 - Fiumi, torrenti, corsi d'acqua

Art. 142 - Fascia di 150 m dai fiumi

- BP02-C2-A1
- BP02-C2-B1
- BP02-C2-B2

SCALA 1/15000

ORDINE INGEGNERI PISARRELLI CAGLIARI
N. 345 - Dott. Ing. Giuseppe Frongia

ORDINE INGEGNERI VIGNONCA CAGLIARI
N. 300 - Dott. Ing. ANGELO MALVA

Rev.	Data	Descrizione	SARTEC	SARTEC	SARTEC
			Dis.	Cont.	Appr.

SARDEOLICA
Renewable Energy

SARTEC
Services & Technologies

iat CONSULENZA E PROGETTI
www.iat.it

Commissio n°: C/2021350-ING/000
 Dis. n°: AM-14510005
 Revisione: 0
 Scala: 1/25000
 Sostituisci a: //
 Sostituisci con: //

Il presente documento è di proprietà di Sardeolice e Tecnologie che ne tratterà i diritti a termini di legge.

0 1,000 2,000 4,000 6,000 8,000 10,000 12,000 Metri