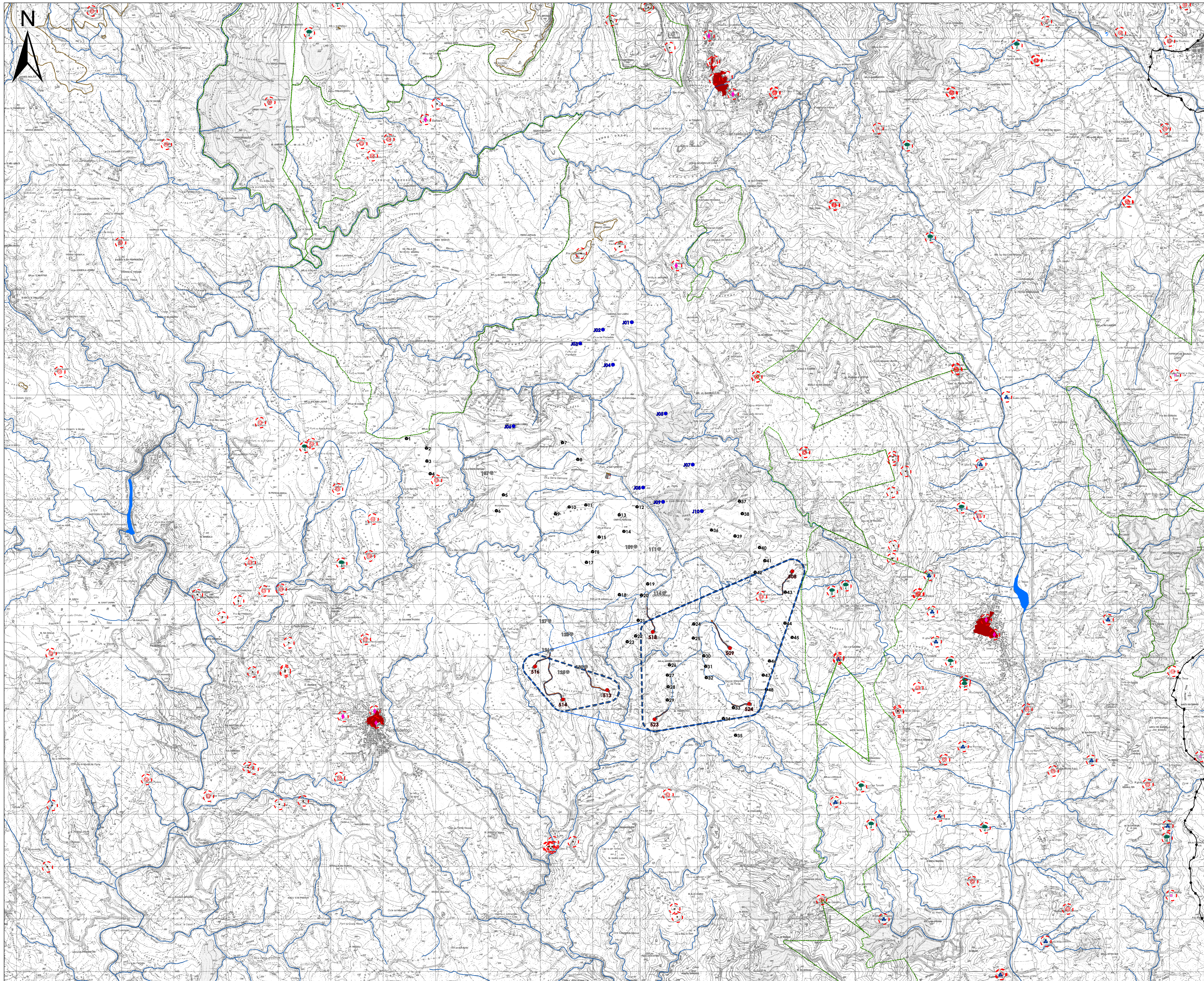


# PLANIMETRIA AREE TUTELATE - D.LGS N.42/2004 ART. 143 (Scala 1/25000)



## LEGENDA

- Turbine in Ampliamento (Abbia)
  - Turbine in Fase Autorizzativa (Boreas)
  - Turbine Autorizzate (Moistu)
  - Turbine Autorizzate (Ulassai)
  - Cavidotti
  - Strade di Nuova Realizzazione
  - Piazzole
  - Nuovo Terrapieno per Accumulo Energetico (Abbia/Boreas)
  - Sottostazione Elettrica
- Area Produttiva:  $(125\text{ m} + 81\text{ m}) \times 20,6\text{ m} = 226\text{ m} = 230\text{ m}$   
(973 ha) ALTEZZA AL MOZZO / RAGGIO ROTORE / INCREMENTO DEL 10% / DISTANZA DAGLI AGGREGATORI
- Area Produttiva Ulassai : (665 ha)  
 Area Produttiva Perdasefogu : (120 ha)

WTG	Causa-Boaga	
	Est (m)	Nord (m)
508	1545749	4395460
509	1544559	4393697
513	1542216	4393193
514	1541372	4393017
516	1540844	4393044
518	1543085	4394302
523	1543119	4392635
524	1544823	4392930

### Fascia di Rispetto Beni Paesaggistici (100m)

- Repertorio beni 2017 - Beni paesaggistici
- ◆ CHIESA
- ◆ DOMUS DE JANAS
- ▲ INSEDIAMENTO
- ◆ INSEDIAMENTO SPARSO
- NURAGHE
- Repertorio beni 2017 - Beni identitari
- ◆ FABBRICATO
- Fascia costiera
- ◆ Alberi monumentali
- Grotte e caverne
- Aree gestione speciale ente foreste
- Aree a quota superiore a 900 m
- Laghi, invasi e stagni
- Fiumi e torrenti (alveo inciso)
- Centri di antica e prima formazione

**ORDINE INGEGNERI PROFESSIONISTI CAGLIARI**  
IN SAS - Dott. Ing. Giuseppe Frongia

**ORDINE INGEGNERI PROFESSIONISTI CAGLIARI**  
IN SAS - Dott. Ing. Giacomo Manna

Rev.	Data	Descrizione	Dis.	Cont.	Appr.

**SARDEOLICA**  
Renewable Energy

**SARTEC**  
Services & Technologies

**iat** CONSULENZA E PROGETTI  
www.iatprogetti.it

Commissio n°: C/2021350-ING000  
 Dis. n°: AM-14510006  
 Revisione: 0  
 Scala: 1/25000  
 Sostituisce n°: //  
 Sostituisce dat. //

Il presente documento è di proprietà di Sardeolice e Tecnologie che ne tratterà i diritti e termini di legge.

