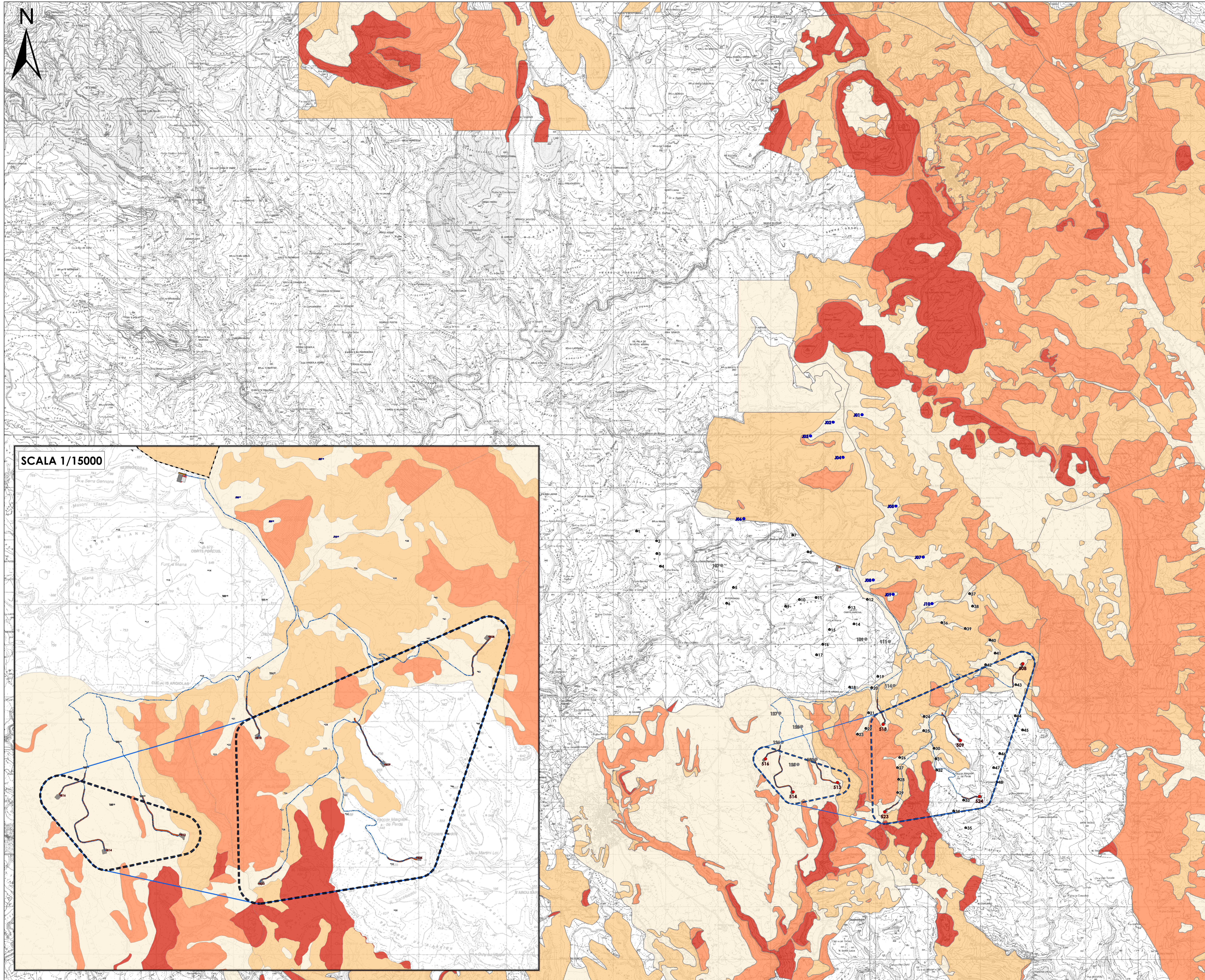


PLANIMETRIA AREE TUTELATE - PIANO DI ASSETTO IDROGEOLOGICO - PERICOLO GEOMORFOLOGICO (Scala 1/25000)



LEGENDA

- Turbine in Ampliamento (Abbia)
- Turbine in Fase Autorizzativa (Boreas)
- Turbine Autorizzate (Moistu)
- Turbine Autorizzate (Ulassai)
- Cavidotti
- Strade di Nuova Realizzazione
- Piazzole
- Nuovo Terrapieno per Accumulo Energetico (Abbia/Boreas)
- Sottostazione Elettrica

Area Produttiva : $(125 \text{ m} + 81 \text{ m}) \cdot 20.6 \text{ m} = 226 \text{ m} = 230 \text{ m}$
(973 ha) ALTEZZA AL MOZZO RAGGIO ROTORE INCREMENTO DEL 10% COSTAZIONE DAGLI GENERATORI

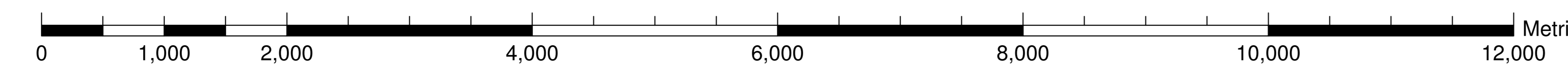
Area Produttiva Ulassai : (665 ha)
 Area Produttiva Perdasefogu : (120 ha)

WG	Gauss-Boaga	
	Est (m)	Nord (m)
508	1545749	4395460
509	1544559	4393997
513	1542216	4393193
514	1541372	4393017
516	1540844	4393644
518	1543085	4394302
523	1543119	4392635
524	1544923	4392930

Pericolo Geomorfologico Rev. 42 (Pericolo Frana FAI)

- Hg0
- Hg1
- Hg2
- Hg3
- Hg4

SCALA 1/15000



ORDINE INGEGNERI FISSERERE-CAGLIARI
n. 3465 Dott. Ing. Giuseppe Frigoli

ORDINE INGEGNERI VINCENZA CAGLIARI
n. 3465 Dott. Ing. Giuseppe Frigoli

Rev.	Data	Descrizione	SARTEC	SARTEC	SARTEC
			Dis.	Cont.	Appr.
	05/04/2018	PROV. PER PROCEDURA 3/14			

SARDEOLICA
Renewable Energy

SARTEC
Services & Technologies

iat CONSULENZA E PROGETTI
www.iatprogetti.it

Commissio n°: C/2021350-ING000
 Dis. n°: AM-14510007
 Revisione: 0
 Scala: 1/25000
 Sostituisce n°: //
 Sostituisce dat.: //

AMPLIAMENTO DEL PARCO EOLICO DI Ulassai e Perdasefogu NEI COMUNI DI Ulassai e Perdasefogu (NU)
 VALUTAZIONE DI IMPATTO AMBIENTALE (D.Lgs. 152/2006 e ssm.) - Variante Geomorfologica (PAI) -

Disegno eseguito in "ArcMap" - evitare corsioni a mano.
 Il presente documento è di proprietà di Sardeolica e Tecnologie che ne tratterà i diritti a termini di legge.