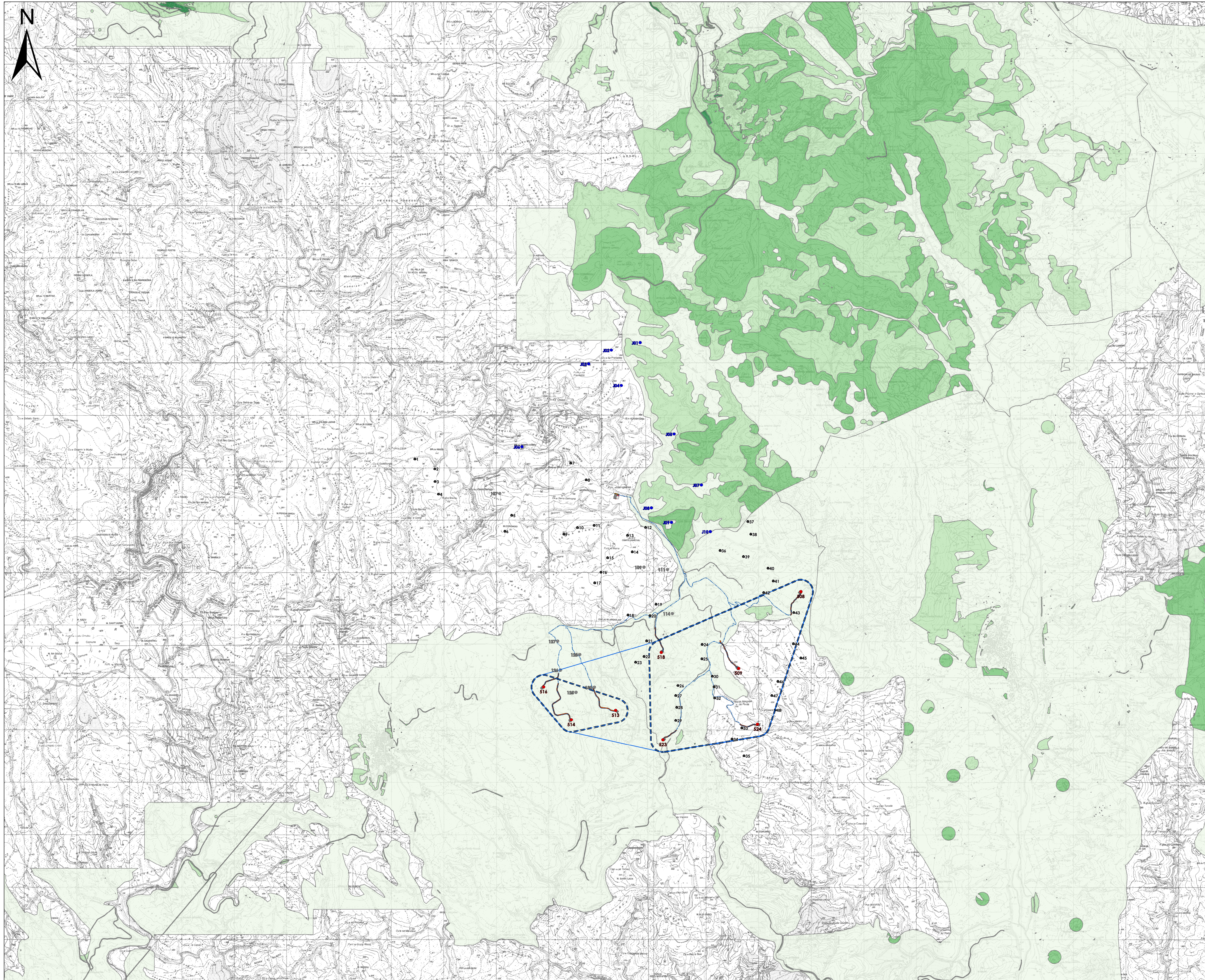


PLANIMETRIA AREE TULATE - PIANO DI ASSETTO IDROGEOLOGICO - RISCHIO GEOMORFOLOGICO (Scala 1/25000)



LEGENDA

- Turbine in Ampliamento (Abbia)
- Turbine in Fase Autorizzativa (Boreas)
- Turbine Autorizzate (Moistu)
- Turbine Autorizzate (Ulassai)
- Cavidotti
- Strade di Nuova Realizzazione
- Piazzole
- Nuovo Terrapieno per Accumulo Energetico (Abbia/Boreas)
- Sottostazione Elettrica

Area Produttiva : $(125\text{ m} + 81\text{ m}) \times 20,6\text{ m} = 226\text{ m} = 230\text{ m}$
 (973 ha) ALTEZZA AL MOZZO - RAGGIO ROTORE INCREMENTO DEL 10% DISTANZA DAGLI AEROGENERATORI

Area Produttiva Ulassai : (665 ha)
 Area Produttiva Perdasefogu : (120 ha)

WTC	Gauss-Boaga	
	Est (m)	Nord (m)
508	1545749	4385400
509	1544559	4383997
513	1542216	4383193
514	1541372	4383017
516	1540844	4383044
518	1543085	4384302
523	1543119	4382635
524	1544823	4382500

Rischio Geomorfologico Rev. 42 (Rischio Frana PAI)

- Rg0
- Rg1
- Rg2
- Rg3
- Rg4
- V



Rev.	Data	Descrizione	Dis.	Contr.	Appr.
01/04/2018	08/03/2018	PROCEDURA 3 in VIA	SARTEC	SARTEC	SARTEC

SARDEOLICA
Renewable Energy

SARTEC
Services & Technologies

iat CONSULENZA E PROGETTI

Commissio n° : C/2021350-ING000
 Dis. n° : AM-14510008
 Revisione: 0
 Scala: 1/25000
 Sostituisce n° //
 Sostituisce dat. //

Il presente documento è di proprietà di Sardeolica e Tecnologie che ne tratterà i diritti a termini di legge.