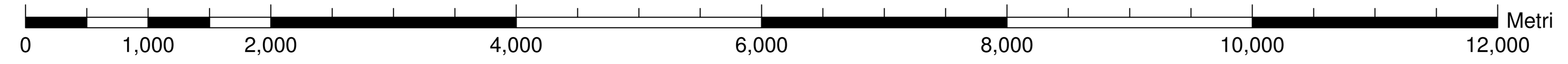
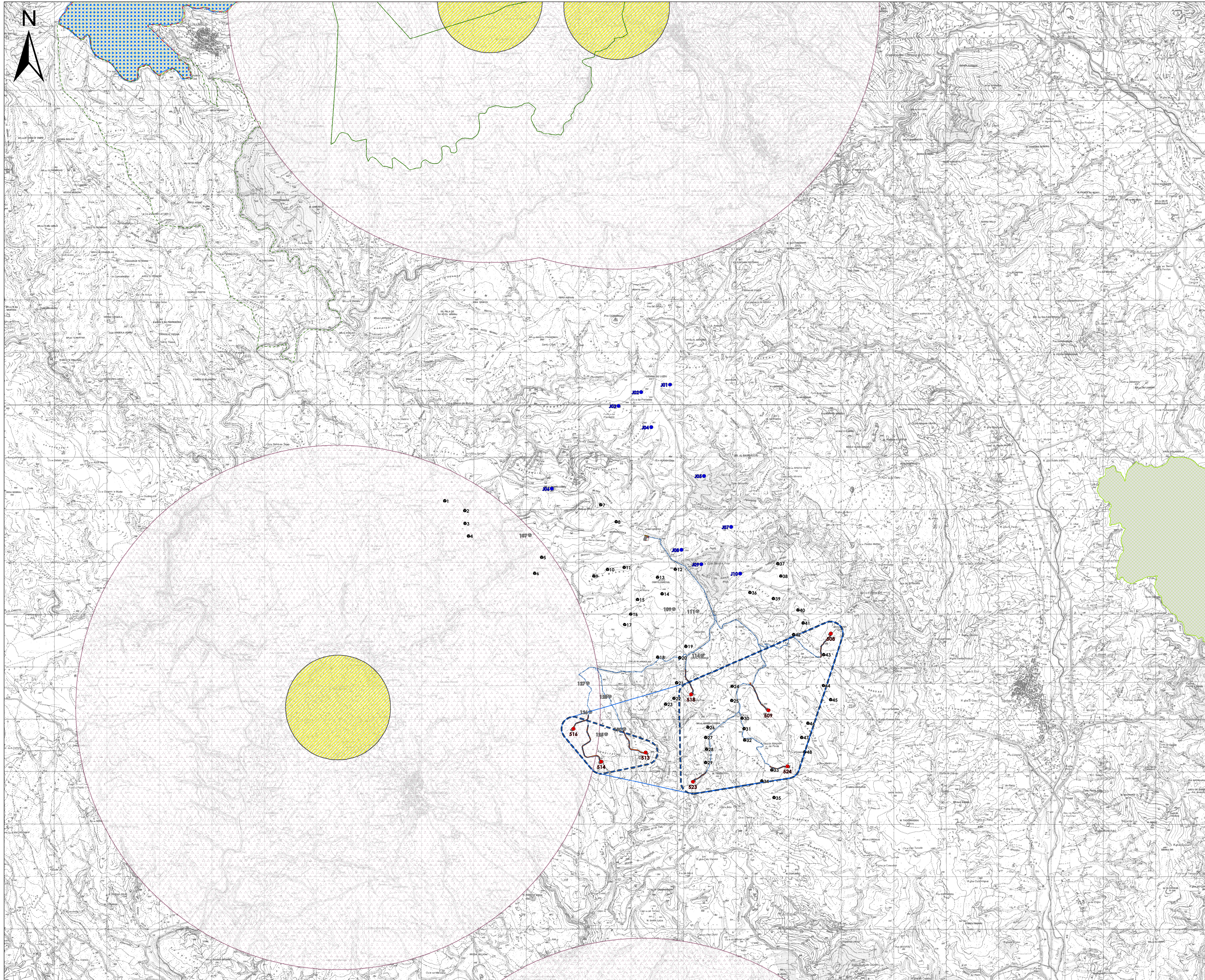


# PLANIMETRIA AREE TUTELATE - VINCOLI AMBIENTALI (Scala 1/25000)



## LEGENDA

- Turbine in Ampliamento (Abbia)
  - Turbine in Fase Autorizzativa (Boreas)
  - Turbine Autorizzate (Maistu)
  - Turbine Autorizzate (Ulassai)
  - Cavidotti
  - Strade di Nuova Realizzazione
  - Piazzole
  - Nuovo Terrapieno per Accumulo Energetico (Abbia/Boreas)
  - Sottostazione Elettrica
- Area Produttiva :  $(125\text{ m} + 81\text{ m}) \times 20.6\text{ m} = 226\text{ m} = 230\text{ m}$   
(ALTEZZA AL MOZZO - PAGOCCO ROTORE) / INCREMENTO DEL 10% DISTANZA DAGLI GENERATORI  
 Area Produttiva Ulassai : 1665 ha  
 Area Produttiva Perdasefogu : 1120 ha

WTG	Gauss-Boraga	
	Est (m)	Nord (m)
508	1545749	4395460
509	1544559	4393997
513	1542216	4383193
514	1541372	4383017
516	1540844	4383644
518	1543085	4394302
523	1543119	4382635
524	1544923	4382938

- Siti Interesse Comunitario 2020**
  - SIC
  - ZSC
- Zone Protezione Speciale 2020**
  - ZPS
- Aree importanti per l'avifauna**
  - IBA (Important Birds Areas)
- Oasi permanenti di Protezione faunistica e di cattura (Istituite)**
  -
- Oasi permanenti di Protezione faunistica e di cattura (Proposte)**
  -
- Area presenza Chiroterofauna (buffer 1Km)**
  -
- Area di attenzione per presenza Chiroterofauna (buffer 5Km)**
  -

**ORDINE INGEGNERI PUGLIESE-CAGLIARI**  
N. 3453 Dott. Ing. Giuseppe Frongia

**ORDINE INGEGNERI PUGLIESE-CAGLIARI**  
N. 3453 Dott. Ing. Giacomo Frongia

Rev.	Data	Descrizione	Dis.	Contr.	Appr.

**SARDEOLICA**  
Renewable Energy

**SARTEC**  
Services & Technologies

**iat CONSULENZA E PROGETTI**  
www.iatprogetti.it

Commissio n°: C/2021350-ING000  
Dis. n°: AM-IAS10009  
Revisione: 0  
Scala: 1/25000  
Sostituisce n. //  
Sostituisce dat. //

Disegno eseguito in "AutoCAD" - evitare correzioni a mano.  
Il presente documento è di proprietà di Sarca Ricerca e Tecnologia che ne tutela i diritti e termini di legge.