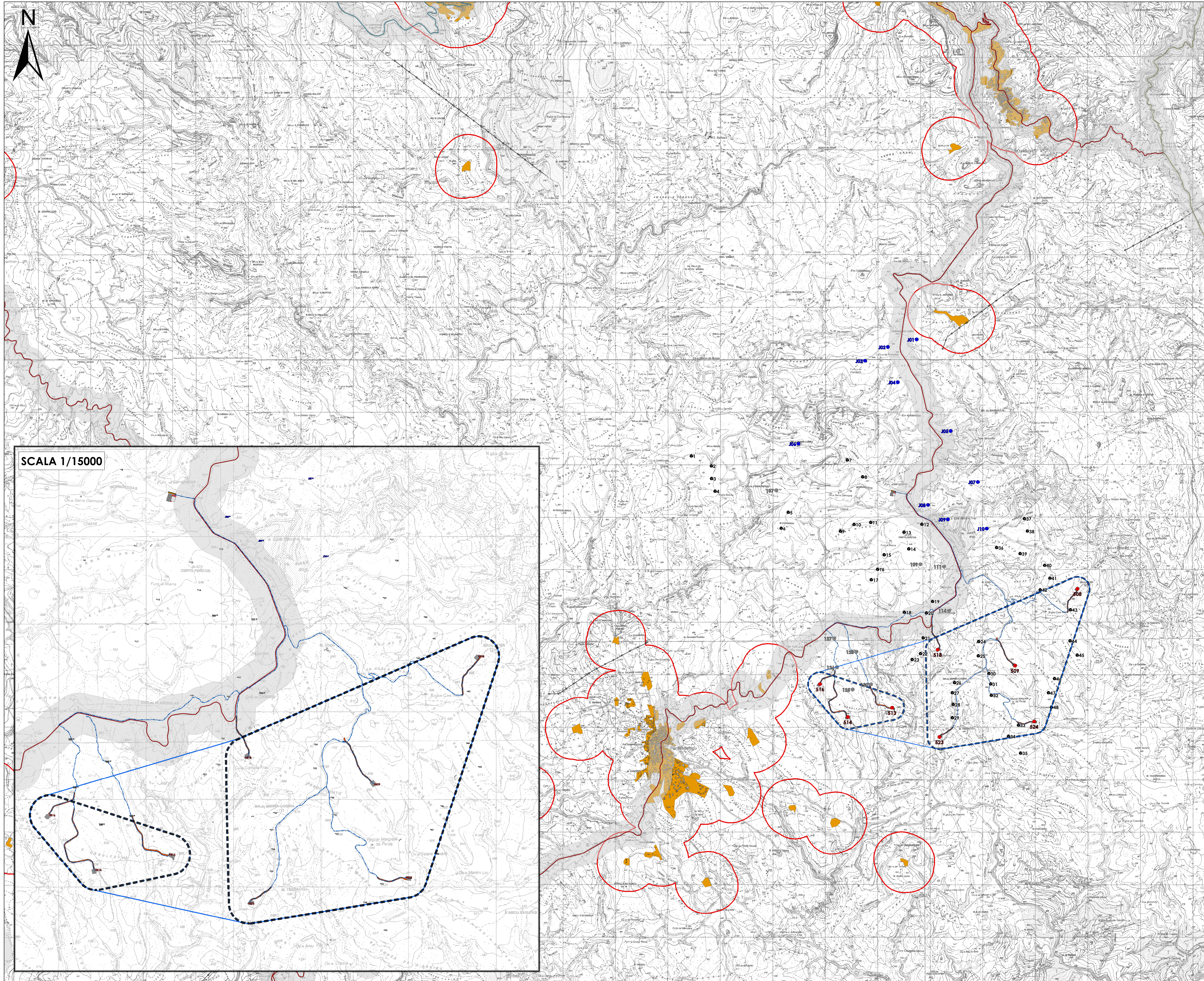
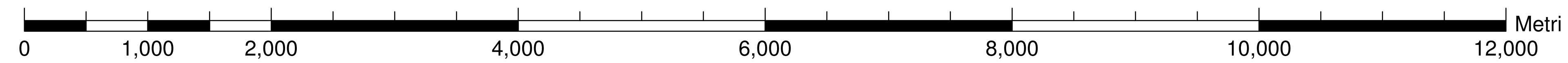


PLANIMETRIA DEI VINCOLI URBANISTICI (Scala 1/25000)



SCALA 1/15000



LEGENDA

- Turbine in Ampliamento (Abbia)
 - Turbine in Fase Autorizzativa (Boreas)
 - Turbine Autorizzate (Maistu)
 - Turbine Autorizzate (Ulassai)
 - Cavidotti
 - Strade di Nuova Realizzazione
 - Piazzole
 - Nuovo Terrapieno per Accumulo Energetico (Abbia/Boreas)
 - Sottostazione Elettrica
- Area Produttiva: $(125\text{ m} + 81\text{ m}) \times 20,6\text{ m} = 226\text{ m} = 230\text{ m}$
(973 ha) ALTEZZA AL MOZZO RAGGIO ROTORE INCREMENTO DEL 10% DISTANZA DAGLI GENERATORI
- Area Produttiva Ulassai: (665 ha)
 Area Produttiva Perdasefogu: (120 ha)

WTG	Coass-Boreas	
	Est (m)	Nord (m)
508	1545749	4395469
509	1544559	4393997
513	1542216	4393193
514	1541372	4393017
516	1540844	4393644
518	1543085	4394302
523	1543119	4392635
524	1544923	4392930

- Elettrodotto Aereo**
- Rete Stradale**
- Strade statali e provinciali
 - Strade a specifica valenza paesaggistica e panoramica
 - Strade a valenza paesaggistica
 - Strada di fruizione turistica
 - Strade statali e provinciali a specifica valenza paesaggistica e panoramica
 - Strade statali e provinciali a specifica valenza paesaggistica e panoramica di fruizione turistica
 - Rete stradale locale
 - Strade in costruzione
- Fascia di Rispetto SS-SP**
- (230 m)
- Edificato Urbano**
- Edificato da Ctr
 - Edificato Inesediativo
- Fascia di Rispetto Edificato Urbano**
- (500 m)

ORDINE INGEGNERI PIANURA CAGLIARI
Incaricato
 Dott. Ing. Giuseppe Frongia

ORDINE INGEGNERI PIANURA CAGLIARI
Incaricato
 Dott. Ing. Giacomo Manna

Rev.	Data	Descrizione	SARTEC	SARTEC	SARTEC
			Dis.	Contr.	Appr.

SARDEOLICA
Renewable Energy

SARTEC
Services & Technologies

iat CONSULENZA E PROGETTI
www.iatprogetti.it

Commissio n°: C/2021350-ING000
 Dis. n°: AM-14510010
 Revisione: 0
 Scala: 1/25000
 Sostituisce n°: //
 Sostituisce dat.: //

Nome File: AM-14510010_ArcMap10.mxd
 Il presente documento è di proprietà di Sarca Ricerche e Tecnologia che ne tutela i diritti a termini di legge.