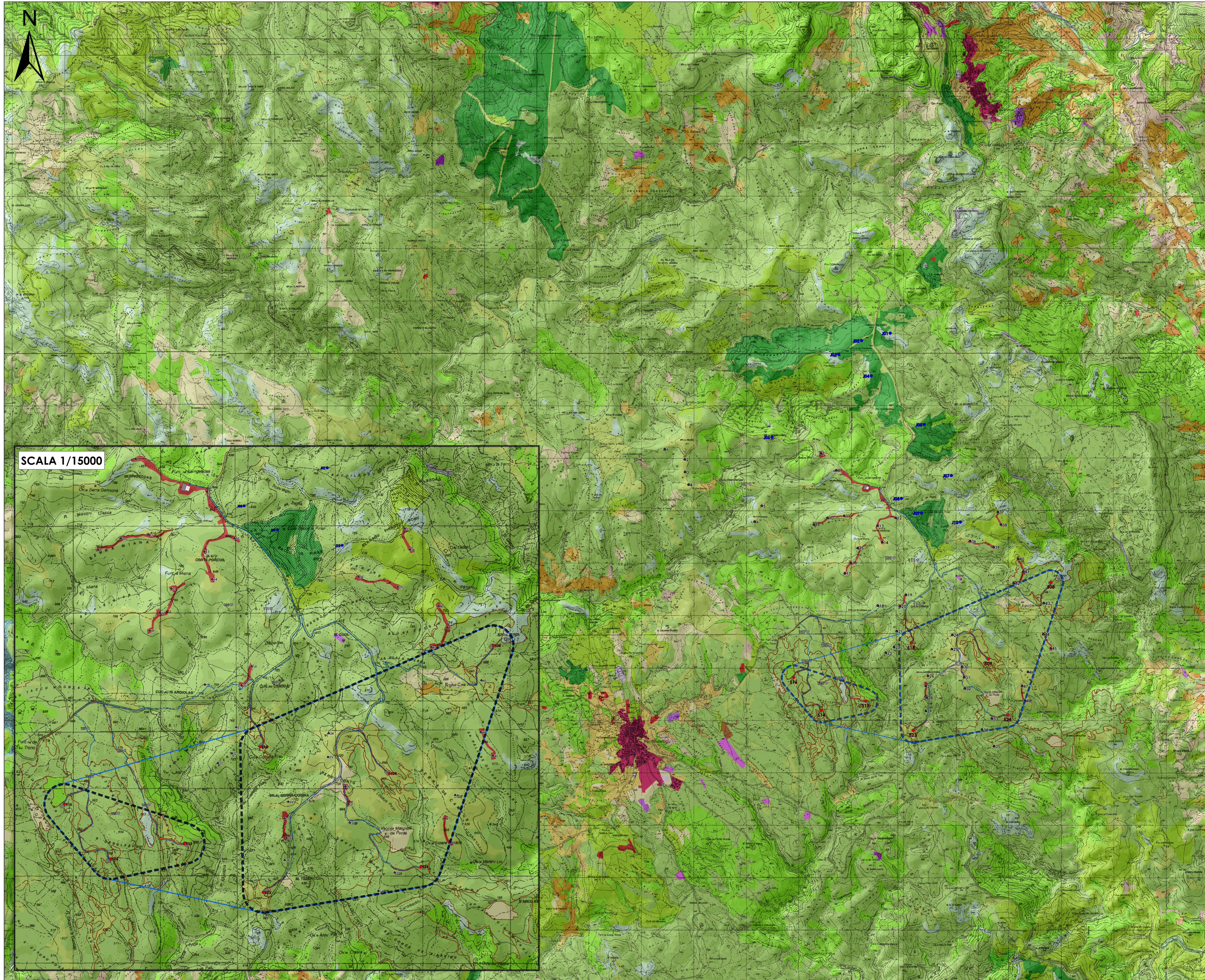


CARTA DELL'USO DEL SUOLO (Scala 1/25000)



LEGENDA

- Turbine in Ampliamento (Abbiola)
- Turbine in Fase Autorizzativa (Boreas)
- Turbine Autorizzate (Maistu)
- Turbine Autorizzate (Ulassai)
- Cavidotti
- Strade di Nuova Realizzazione
- Piazzole
- Nuovo Terrapieno per Accumulo Energetico (Abbiola/Boreas)
- Sottostazione Elettrica

Area Produttiva: $(125\text{ m} + 81\text{ m}) \times 20,6\text{ m} = 226\text{ m} = 230\text{ m}$
(VITA AL MARE - MAGGIORE) / PERIMETRO DEL LOTTO / SENZA SPAZI AGROFORESTALI

Area Produttiva Ulassai: (665 ha)
 Area Produttiva Perdasdefogu: (120 ha)

- ### Classi di Uso del Suolo
- ZONE URBANIZZATE**
- 1.1.1. Tessuto urbano continuo
 - 1.1.2. Tessuto urbano discontinuo
- ZONE INDUSTRIALI, COMMERCIALI E RETI DI COMUNICAZIONE**
- 1.2.1. Aree industriali o commerciali
 - 1.2.2. Reti stradali e ferroviarie
- ZONE ESTRATTIVE, DISCARICHE E CANTIERI**
- 1.3.1. Aree estrattive
 - 1.3.2. Discariche
 - 1.3.3. Cantieri
- ZONE VERDI ARTIFICIALI NON AGRICOLE**
- 1.4.2. Aree sportive e ricreative
- SEMINATIVI**
- 2.1.1. Seminativi in aree non irrigue
- COLTURE PERMANENTI**
- 2.2.1. Vigneti
 - 2.2.2. Frutteti e frutti minori
 - 2.2.3. Oliveti
- ZONE AGRICOLE EROGENEE**
- 2.4.1. Colture annuali associate a colture permanenti
 - 2.4.2. Sistemi colturali e particellari complessi
 - 2.4.3. Aree prevalentemente occupate da colture agrarie
 - 2.4.4. Aree agroforestali
- ZONE BOSCATI**
- 3.1.1. Boschi di latifoglie
 - 3.1.2. Boschi di conifere
 - 3.1.3. Boschi misti
- ASSOCIAZIONI VEGETALI ARBUSTIVE E/O ERBACEE**
- 3.2.1. Aree a pascolo naturale
 - 3.2.2. Brughiere e cespuglieti
 - 3.2.3. Aree a vegetazione sclerofilla
 - 3.2.4. Aree a vegetazione boschiva ed arbustiva in evoluzione
- ZONE APERTE CON VEGETAZIONE RADA O ASSENTE**
- 3.3.1. Spiagge, dune e sabbie
 - 3.3.2. Rocce nude, falesie, rupi e affioramenti
 - 3.3.3. Aree con vegetazione rada
- ACQUE CONTINENTALI**
- 5.1.2. Bacini d'acqua

WGS	Cass-Boga		Descrizione UsS
	Est (m)	Nord (m)	
508	1545749	4395460	3.2.3 - Aree a vegetazione sclerofilla (GRIGA)
509	1544559	4393997	3.2.1 - Aree a pascolo naturale
513	1542216	4393193	3.2.3 - Aree a vegetazione sclerofilla (GRIGA)
514	1541372	4393917	3.2.3 - Aree a vegetazione sclerofilla (GRIGA)
516	1540844	4393644	3.2.3 - Aree a vegetazione sclerofilla (MACCHIA MEDITERRANEA)
518	1543085	4394302	3.2.1 - Aree a pascolo naturale
523	1543119	4392635	3.2.1 - Aree a pascolo naturale
524	1544823	4392930	3.2.3 - Aree a vegetazione sclerofilla (GRIGA)

ORDINE INGEGNERI FROSINENSE CAGLIARI
 n. 343 Dott. Ing. Giuseppe Frontini

ORDINE INGEGNERI VENEZIA CASARSA
 n. 343/1 Dott. Ing. GIULIO MALVA

Rev.	Data	Descrizione	Dis.	Cont.	Appr.
01	05/04/2018	PROVA PER PROCEDURA 3/14			

SARDEOLICA
Renewable Energy

SARTEC
Services & Technologies

iat CONSULENZA E PROGETTI
www.iat.it

Commissio n.°: C.2021350-INC000
 Dis. n.°: AM-14510012
 Revisione: 0
 Scala: 1/25000
 Sostituisce n.° //
 Sostituisce dat. //

Disegno eseguito in "AutoCAD" - salite concazioni a mano.
 Il presente documento è di proprietà di Sardeolica e Tecnologie che ne tratterà i diritti e termini di legge.

