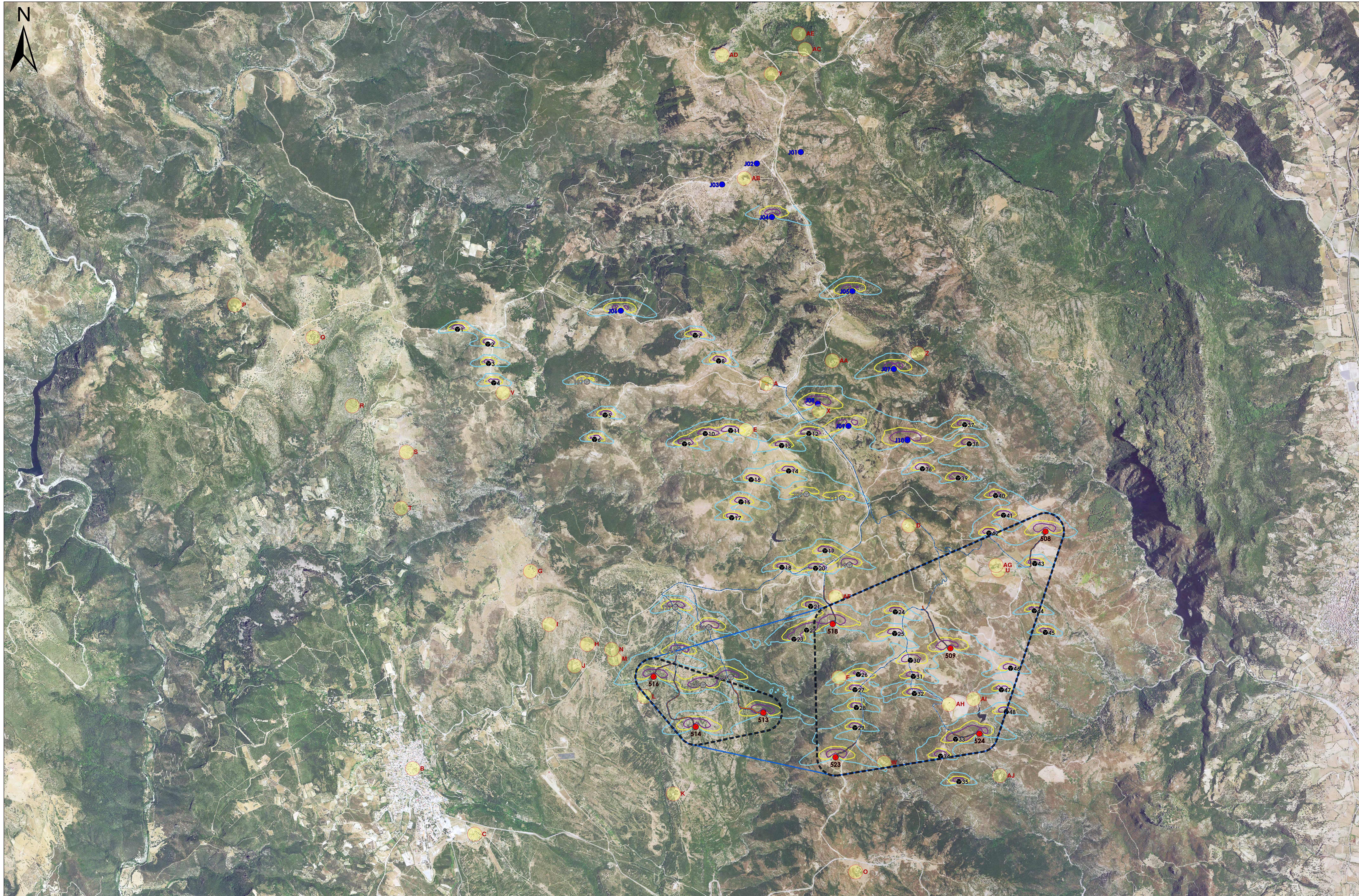


# CARTA DEL TREMOLIO DELL'OMBRA (Scala 1/15000)



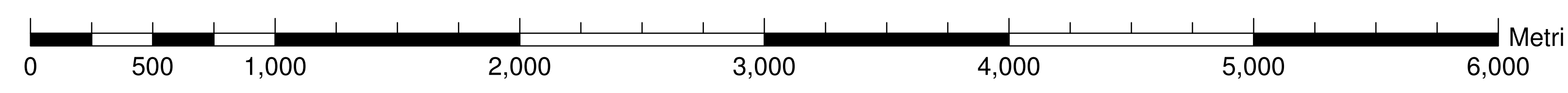
## LEGENDA

- Turbine in Ampliamento (Abbià)
  - Turbine in Fase Autorizzativa (Boreas)
  - Turbine Autorizzate (Maitu)
  - Turbine Autorizzate (Ulassai)
  - Cavidotti
  - Strade di Nuova Realizzazione
  - Piazzole
  - Nuova Terrapieno per Accumulo Energetico (Abbià/Boreas)
  - Sottostazione Elettrica
- Area Produttiva:  $(125\text{ m} + 81\text{ m}) \times 20,6\text{ m} = 226\text{ m} \times 230\text{ m}$   
(73 ha) (AREA IN VOLO) (RISERVA ELETTRICA)
- Area Produttiva Ulassai : 1445 ha  
— Area Produttiva Perdasdefogu : 1120 ha

- Potenziali Recettori
- Tremolio dell'Ombra**  
(Ore di ombra all'anno)
- 50
  - 100
  - 150

WTG	Gauss-Boaga	
	Est. (m)	Nord (m)
508	1545749	4395463
509	1544559	4393967
513	1542216	4393193
514	1541372	4393077
516	1540944	4393941
518	1543985	4394332
523	1543119	4392035
524	1544623	4392930

Potenziali Recettori	Identificativo	X	Y	Z	Rif.
Edificio Polifunzionale	A	1542295	4397311	833,7	Abbià
Perdasdefogu	B	1537827	4392492	691,4	Abbià
Poligono militare	C	1538803	4391671	596,8	Abbià
Radar M. Coti	D	1544040	4395535	845,0	Abbià
Ovile Serra	E	1541998	4396733	797,7	Abbià
Ovile Cucca	F	1543108	4396353	678,5	Abbià
Ovile Carta	G	1539382	4394963	620,3	Abbià
Presunta casa di campagna	H	1540012	4394049	648,4	Abbià
Campo di Tiro a Volo	I	1535536	4394259	670,0	Abbià
Presunto Ovile	J	1539854	4397779	647,5	Abbià
Presunto Ovile	K	1541091	4392177	575,0	Abbià
Presunto Ovile	L	1540731	4393394	621,8	Abbià
Presunto Ovile	M	1540056	4393985	629,6	Abbià
Presunto Ovile	N	1540319	4393984	630,0	Abbià
Nuraghe Coa Usasta	O	1543374	4391230	620,0	Abbià
Nuraghe Pauli	P	1535996	4392325	600,0	Abbià
Nuraghe S'U'Inu	Q	1536980	4397890	665,0	Abbià
Nuraghe De Seroni	R	1537071	4397033	694,3	Abbià
Nuraghe Cabras	S	1537749	4396455	655,5	Abbià
Nuraghe Lesse	T	1537680	4395751	614,6	Abbià
Nuraghe Coa Arcis	U	1545158	4394674	691,8	Abbià
Nuraghe Stanzu	V	1539699	4397195	746,6	Abbià
Nuraghe Tiedacu	M	1543227	4392295	592,0	Abbià
Edificio Jerzu 01	X	1542516	4393967	821,7	Boreas
Edificio Jerzu 02	Y	1542316	4401189	835,6	Boreas
Ovile Jerzu 01	Z	1544153	4397697	743,1	Boreas
Ovile Jerzu 02	AA	1543079	4397597	797,7	Boreas
Ovile Jerzu 03	AB	1541979	4399880	854,4	Boreas
Edificio Jerzu 03	AC	1542740	4401495	810,8	Boreas
Punta Corongiu Jerzu	AD	1541700	4401424	959,0	Boreas
Nuraghe Jerzu	AE	1542982	4401689	868,8	Boreas
Ovile Dipau	AF	1543122	4394643	728,1	Abbià
Casa di campagna	AG	1545129	4396028	695,0	Abbià
Ovile P'Ina	AH	1544637	4393259	635,5	Abbià
Stalla P'Ina	AI	1544847	4393363	594,1	Abbià
Ovile Serra	AJ	1545177	4392404	589,2	Abbià



**ORDINE INGEGNERI**  
PROFESSIONE TAVOLARI  
N. 3443 Dott. Ing. Giuseppe Frongia

**ORDINE INGEGNERI**  
PROFESSIONE CALABRE  
N. 3443 Dott. Ing. GIACOMO LUNDA

Rev.	Data	Descrizione	Autore	Verificatore	Appr.

**SARDEOLICA**  
Renewable Energy

**SARTEC**  
Industrial Services & Technologies

**iat** CONSULENZA PROGETTI

PARCO EOLICO ABBIA  
 AMPLIAMENTO DEL PARCO EOLICO DI Ulassai e PERDASDEFUGU  
 NEL COMUNE DI Ulassai e PERDASDEFUGU (NU)  
 VALUTAZIONE DI IMPATTO AMBIENTALE (D.Lgs. 152/2006 e s.m.i.) -  
 Carta del Tremolio dell'Ombra -  
 Allegato alla "Relazione" - valutare variazioni di vento.

Il presente documento è di proprietà di Sardecobea e Tecnologie del vento e non è consentito stampare o riprodurre senza permesso scritto.