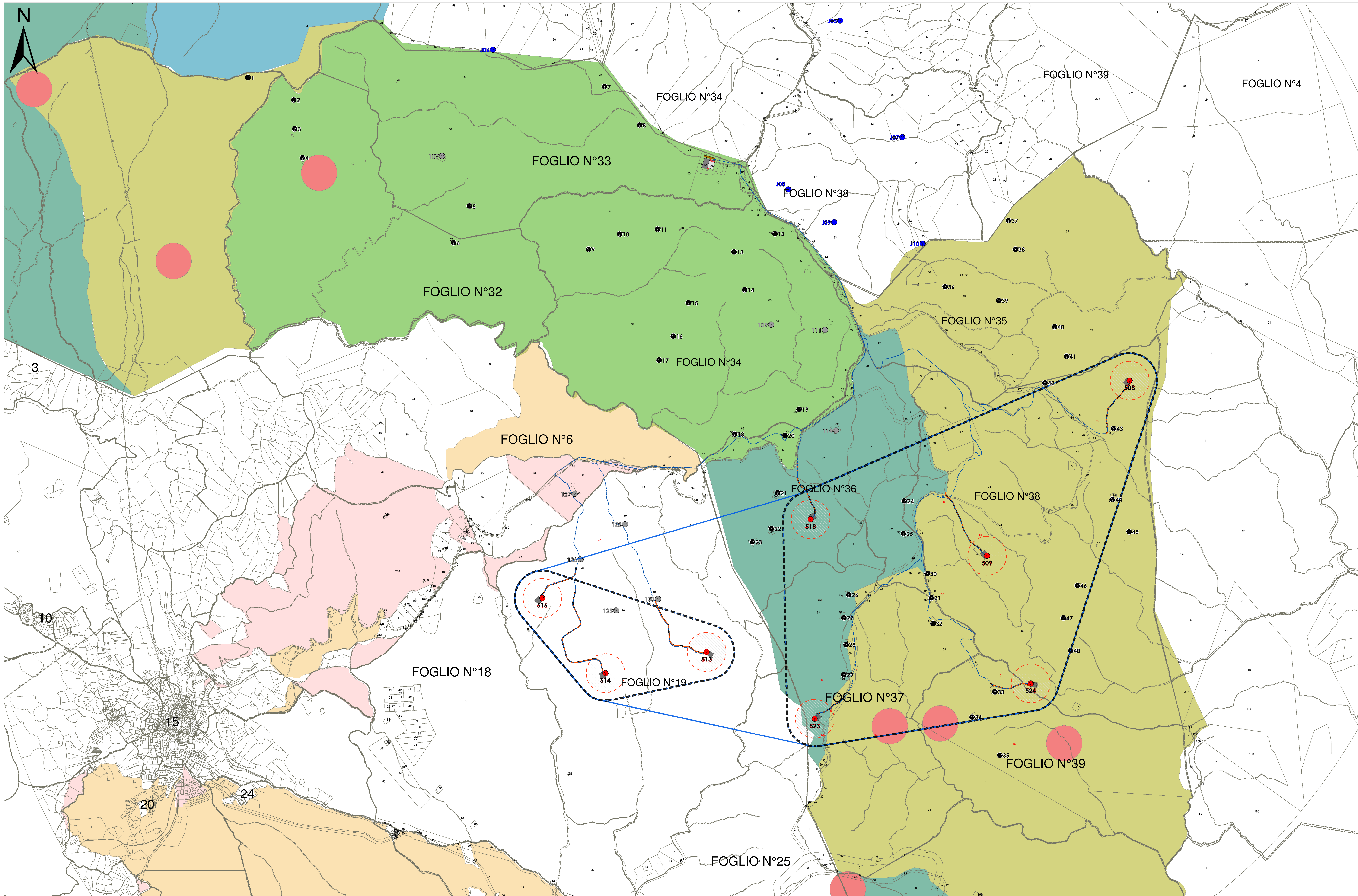


CARTA DEL DEGLI USI CIVICI E INDIVIDUAZIONE DISTANZE DALLE TANCHE (Scala 1/10000)



LEGENDA

- Turbine in Ampliamento (Abbia) - Red circle
- Turbine in Fase Autorizzativa (Boreas) - Blue circle
- Turbine Autorizzate (Maitui) - Grey circle
- Turbine Autorizzate (Ulssai) - Black circle
- Cavidotti - Blue line
- Strade di Nuova Realizzazione - Red line
- Piazze - Grey square
- Nuova Terrapiena per Accumulo Energetico (Abbia/Boreas) - Yellow/Green square
- Sottostazione Elettrica - Red square

Area Produttiva: $(125\text{ m} + 81\text{ m}) \times 20,6\text{ m} = 226\text{ m} \times 230\text{ m}$ (973 ha)

Area Produttiva Ulssai: (645 ha)

Area Produttiva Perdadedefogu: (1120 ha)

Usi Civici Comune di Perdadedefogu

- Terre Attuali - Pink
- Terre Attuali Cedute - Orange

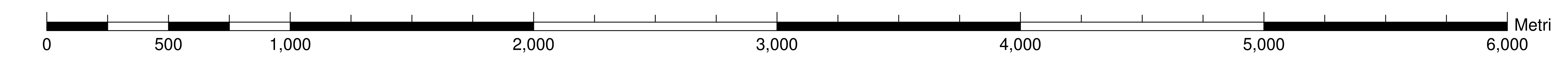
Usi Civici Comune di Ulssai

- Area Archeologica - Red
- Proprietà Privata - Light Blue
- Zona A (Turistico ricreativa) - Purple
- Zona B (Estrazione minerali) - Magenta
- Zona C (Agro-Silvo-Pastorale con altitudine per lo sfruttamento eolico) - Yellow-Green
- Zona D (Agro-Silvo-Pastorale con necessità di interventi idraulico forestali, con altitudine per lo sfruttamento eolico) - Green
- Zona E (Silvo-Pastorale che necessita di interventi idraulico forestali, con altitudine per lo sfruttamento eolico) - Light Green
- Zona F (Superficie utilizzata dall'Ente Foreste) - Blue
- Zona G (Superficie Militare) - Brown

WTG	Gauss-Boaga		Usi Civici	
	Est (m)	Nord (m)	Comune	Zona
508	1545749	4355450	Ulssai	C
509	1544559	4353957	Ulssai	C
513	1542216	4353193	Perdadedefogu	-
514	1541372	4353017	Perdadedefogu	-
516	1540844	4353644	Perdadedefogu	-
518	1543085	4354302	Ulssai	D
523	1543119	4352635	Ulssai	D
524	1544923	4352930	Ulssai	C

Distanza minima di una turbina dal confine della tanca (Diametro aerogeneratore = 142m)

WTG	Gauss-Boaga		Tanche occupate dalle turbine	
	Est (m)	Nord (m)	Comune	Foglio
508	1545749	4355450	Ulssai	35
509	1544559	4353957	Ulssai	38
513	1542216	4353193	Perdadedefogu	19
514	1541372	4353017	Perdadedefogu	19
516	1540844	4353644	Perdadedefogu	19
518	1543085	4354302	Ulssai	35
			Perdadedefogu	25
				37
				63
				20
523	1543119	4352635	Ulssai	37
				18
				12
				53
524	1544923	4352930	Ulssai	38
				15



ORDINE INGEGNERI
PROVINCIA CAGLIARI
N. 3453 Dott. Ing. Giuseppe Frongia

ORDINE INGEGNERI
PROVINCIA CAGLIARI
N. 3453/046 Ing. GIULIO MURRU

Rev.	Data	Descrizione	Aut.	Cont.	Appr.

SARDEOLICA
Renewable Energy

SARTEC
Industrial Services & Technologies

iat CONSULENZA E PROGETTI

PARCO EOLICO ARBIA
AMPLIAMENTO DEL PARCO EOLICO DI ULSSAI E PERDADEDFOGU
NEL COMUNE DI ULSSAI E PERDADEDFOGU (CA)
VALUTAZIONE DI IMPATTO AMBIENTALE (D.Lgs. 152/2006 e ss.mm.ii.)
- Carta degli Usi Civici e Individuazione Distanza delle Tanche -
Revisione: 0
Data: 1/10/2020
Scale: 1/10000
Sostituito dal: 77

Il presente documento è di proprietà di Sardeolica e Tecnologie che ne rilascia i diritti di utilizzo ai sensi della legge n. 24 del 2/3/2001.