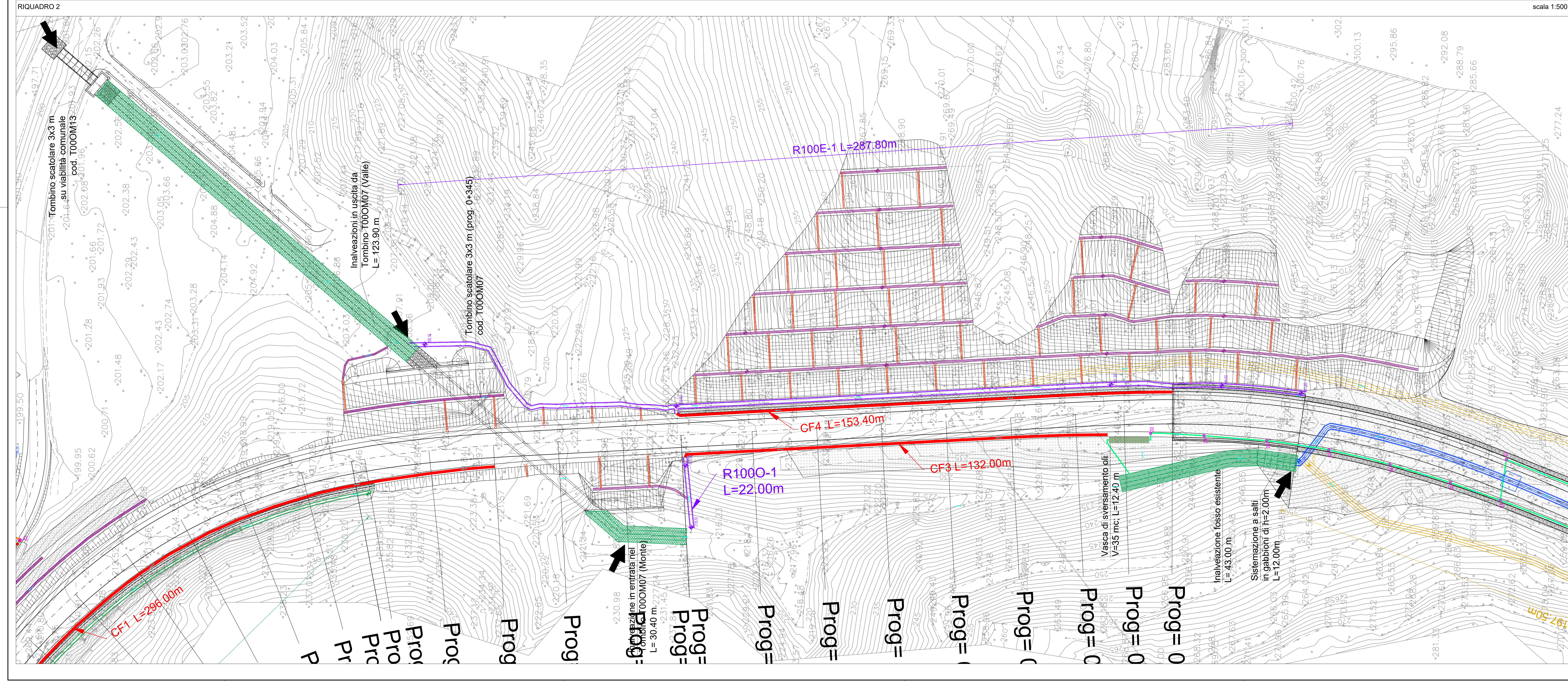
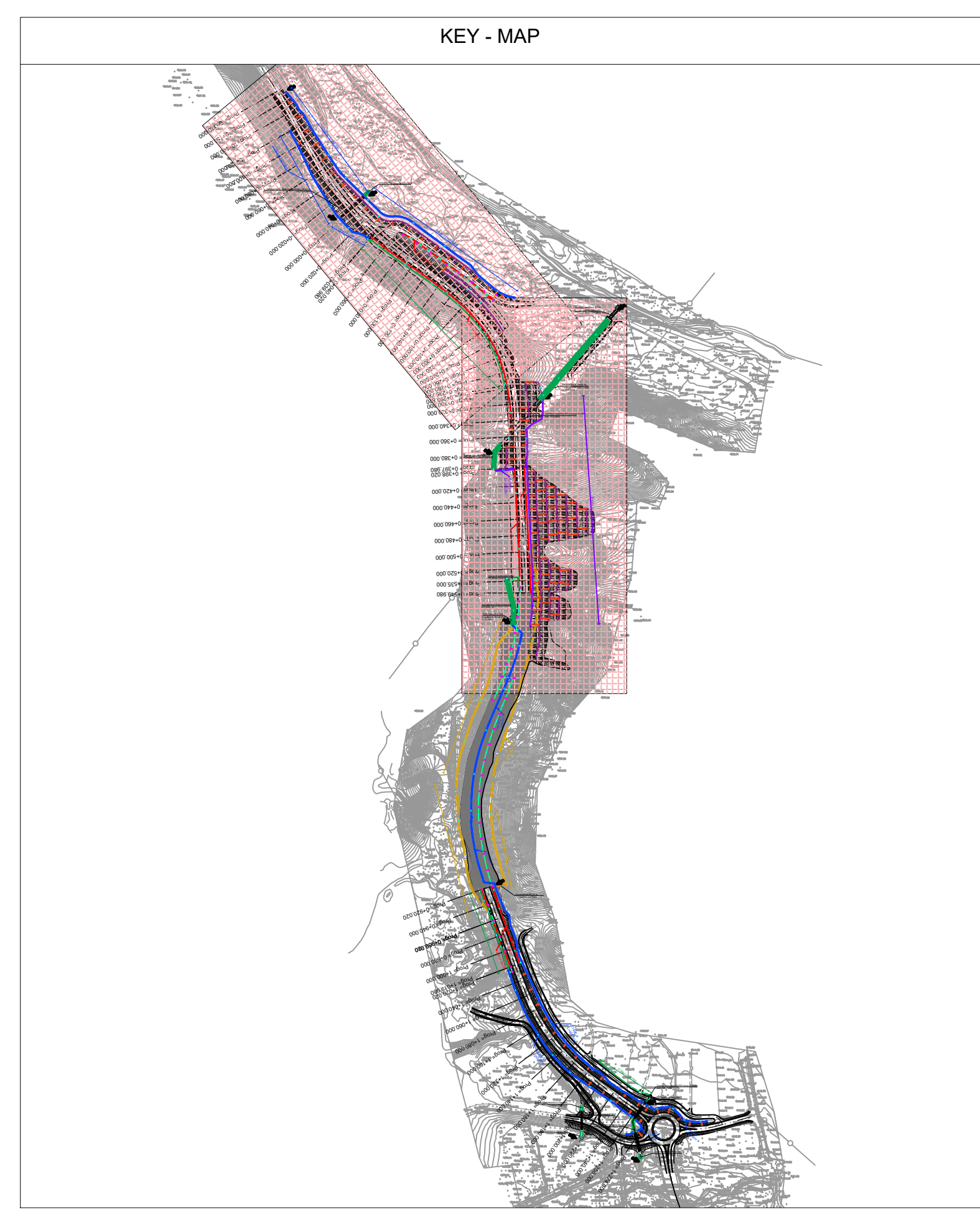


LEGENDA

	Fosso di guardia in c.a.v. 60x150x50 cm		Cunetta alla francese
	Canale trapezoidale 40x50x50 cm		Cunetta alla francese con collettore
	Canale trapezoidale 50x70x50 cm		
	Canale a U in c.a.v. 1.00x1.00 m		
	Fosso di guardia in terra 225x75 cm		Fosso di guardia temporaneo in terra 225x75 cm
	Elemento embrice prefabbricato		
	Puzetto prefabbricato in c.a.v. 80x80 cm, con caduta in ghiaia 50 x 50 cm		
	Rivestimento in materassi Reno		
	Recupero finale		
	Tubo in PEAD Ø 315		Tubo in PEAD Ø 500



NOTE

INTERASSE TRA POZZETTI: 20.00m

INTERASSE TRA EMBRICI: 20.00m

TIPO	CS 01 Corpo stradale - Ricordo comunale	CS 02 Corpo stradale - Asse Principale	CS 03 Corpo stradale - Rotatoria	CS 05 Corpo stradale - Ricordo con tratto cuneato
Fosso di Guardia in c.a.v. 60x150x50cm	L [m] 220.34	L [m] 116.36	L [m] 116.22	L [m] 316.61
Canale trapezoidale 40x50x50 cm	250.34	113.43	307.96	64.15
Canale trapezoidale 50x70x50 cm	306.56	306.56	306.56	306.56
Canale rettangolare in c.a.v. 1.00x1.00m	296.56	296.56	296.56	296.56
Fosso di Guardia in terra 75x225x75cm	11.5	296	33.3	62.8
Episcio	145.06	538.27	10	10
Tubo in PEAD Ø315	10	13.26		
Tubo in PEAD Ø500	134.53	781.4		
Pozzetti	9	29		

**Sanas**  
GRUPPO FS ITALIANE

Direzione Progettazione e Realizzazione Lavori

S.S. 182 "TRASVERSALE DELLE SERRE"  
Tronco 1° Lotto 1° Stralcio 2° completamento  
Superamento del Colle dello Scornari

PROGETTO DEFINITIVO

ANAS - DIREZIONE PROGETTAZIONE E REALIZZAZIONE LAVORI

<p>IL GEOLOGO</p> <p>Dott. Geol. Giuseppe Carriero Ordine dei geologi della Regione Calabria n. 528</p>	<p>I PROGETTISTI SPECIALISTICI</p> <p>Ing. Ambrogio Spiorotti Ordine Ingegneri Provincia di Roma n. A35115</p>	<p>PROGETTAZIONE ATI:</p> <p><b>GPINGEGNERIA</b> GESTIONE PROGETTI INGEGNERIA srl</p>
<p>COORDINATORE PER LA SICUREZZA IN FASE DI PROGETTAZIONE</p> <p>Ing. Valerio Guidobaldi Ordine Ingegneri Provincia di Roma n. A30025</p>	<p>Ing. Paolo Orsini Ordine Ingegneri Provincia di Roma n. 13817</p>	<p><b>RD</b> Riduzione del Rischio</p>
<p>VED. RESPONSABILE DEL PROCESSIONAMENTO</p> <p>Ing. Antonio Scaramandò</p>	<p>Ing. Giuseppe Resto Ordine Ingegneri Provincia di Roma n. A30279</p>	<p><b>HYpro</b> HYdropro</p>

IL PROGETTA RESPONSABILE DELL'INTEGRAZIONE DELLE SCELTE SPECIALISTICHE: (DPR207/2001 ART 15 COMMA 1)

Dott. Ing. **GIORGIO GUIDOBALDI**  
Ordine Ingegneri Provincia di Roma n. 13817

IDROLOGIA E IDRAULICA

Planimetria smaltimento e raccolta acque di piattaforma\_Tav 1 di 2

CODICE PROGETTO	NOME FILE	REVISIONE	SCALA
COMP. PROGETTO	TO00D00RFL01_E		
DP C20299 D18			
ANNO	2021		
DATA	26 febbraio 2021		
REVISIONE			
E	Nota di riacconto Parere CTM n.184 del 26 febbraio 2021	Maggio '21	Barbieri
D	Revisione a seguito di RV DGSV 135/1 contraddizioni	Feb. '20	Barbieri
C	Revisione a seguito di RV DGSV 135/1 e oss. CDS	Sett. '19	Barbieri
A	Emissione	Maggio '18	Barbieri
REV.	DESCRIZIONE	DATA	REDATTO VERIFICATO APPROVATO