



COMUNE DI ROCCHETTA SANT'ANTONIO

PROVINCIA DI FOGGIA



COMUNE DI CANDELA

PROVINCIA DI FOGGIA

Progetto per la costruzione di un impianto di produzione di energia elettrica da fonte eolica di 19 aerogeneratori con potenza di 115 MW e opere di connessione alla RTN, sito nel comune di Rocchetta Sant'Antonio e Candela (FG)

PROGETTO DEFINITIVO

Inquadramento su P.T.C.P. della Provincia di Foggia

COD. ID.				
Livello prog.	Tipo documentazione	N. elaborato	Data	Scala
PD	Definitiva	4.2.8.6	03/2021	-

Nome file	
-----------	--

REVISIONI

REV.	DATA	DESCRIZIONE	ESEGUITO	VERIFICATO	APPROVATO
00	SETTEMBRE 2020	PRIMA EMISSIONE	IMP	FS	FS
01	MARZO 2021	SECONDA EMISSIONE	IMP	FS	FS

COMMITTENTE:



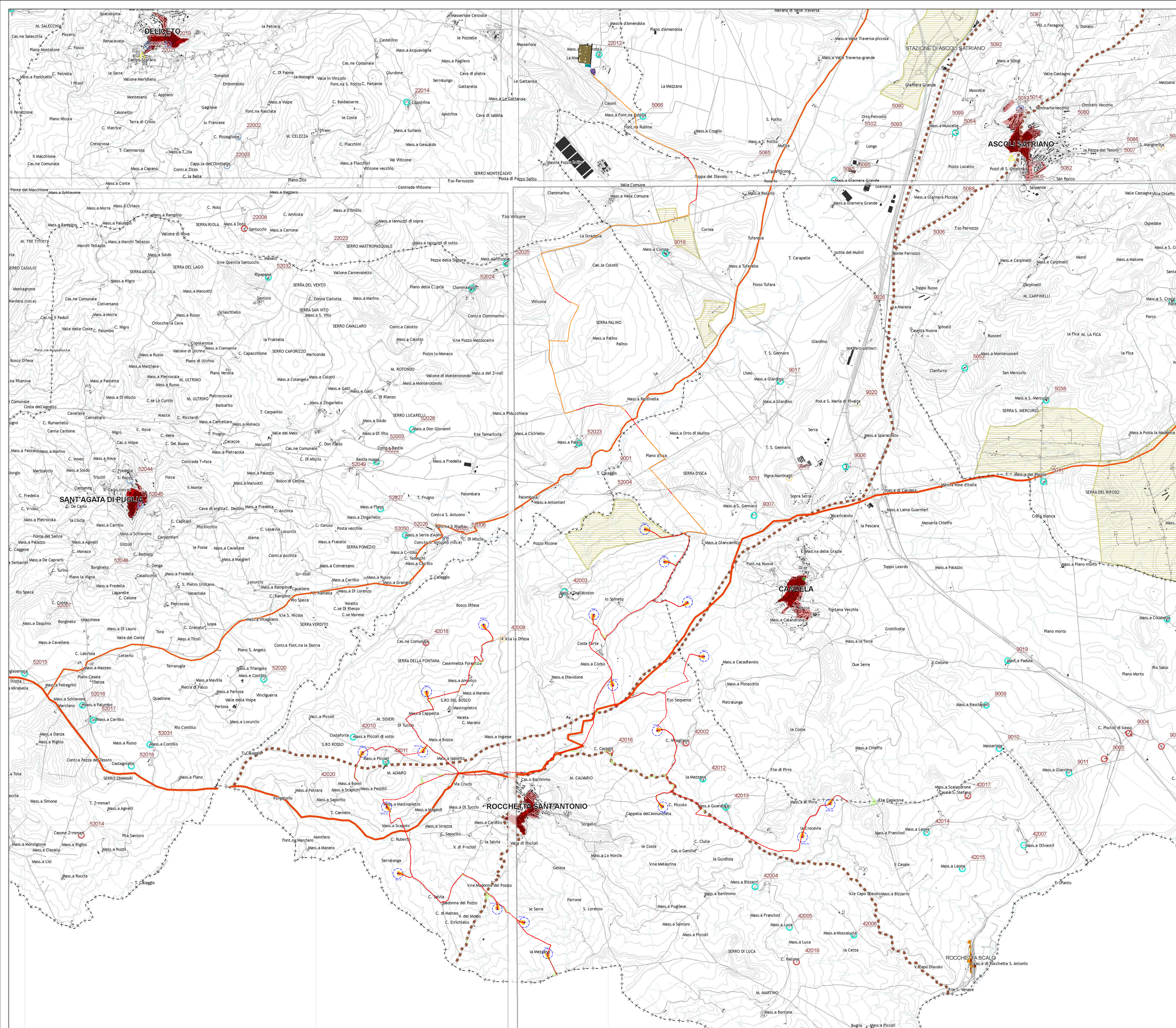
SINERGIA EWR1 SRL

Centro direzionale snc, Is. G1
80143 Napoli (NA), Italia
P.IVA 09486531214

PROGETTAZIONE:

ING. FULVIO SCIA

Centro Direzionale snc, Is. G1
80143 Napoli (NA), Italia
email: ing.scia@gmail.com
tel: +39 3389055174



- LEGENDA**
- Pilto di fondazione
 - Piazzola definitiva
 - Piazzola temporanea
 - Ingombro rotore
 - Viabilità esistente
 - Viabilità di nuova realizzazione permanente
 - Viabilità di nuova realizzazione temporanea
 - Anemometro di nuova realizzazione
 - Cavidotto MT interno
 - Cavidotto MT esterno
 - Sottostazione Utente
 - Stazione Terna esistente "Deliceto"
 - Futuro ampliamento stazione Terna "Deliceto"

STRALCIO TAVOLA B2 DEL PTCP DELLA PROVINCIA DI FOGGIA
TUTELA DELL'IDENTITÀ CULTURALE: ELEMENTI DI MATRICE ANTROPICA

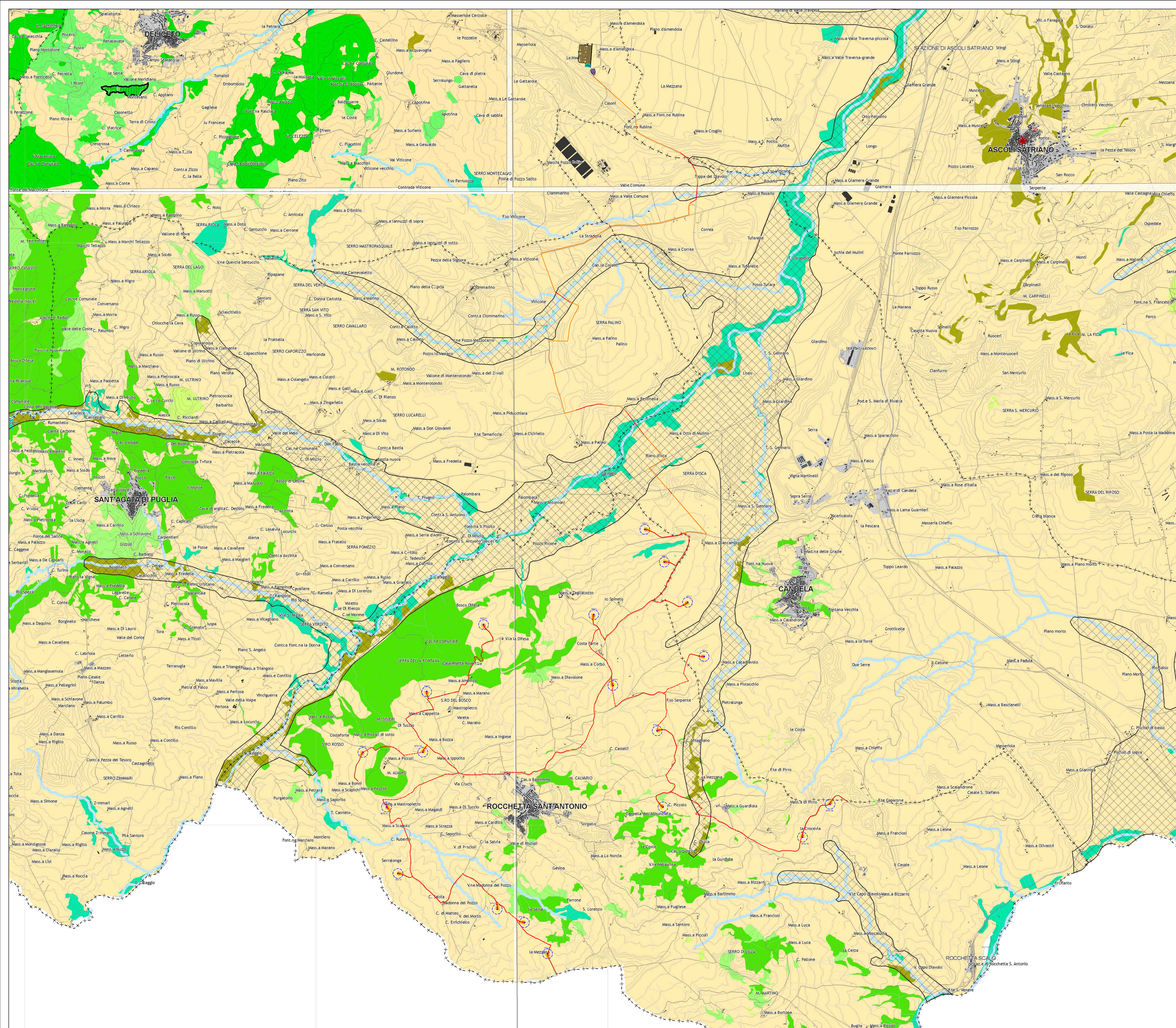
- Zone archeologiche**
- Zone tutelate ope legis
 - Altri siti archeologici indagati o presunti
- Beni architettonici isolati**
- Masserie
 - Poste
 - Sciali
 - Casini
 - Ville extraurbane
 - Poderi
 - Taverne
 - Archeologia produttiva
 - Trabucchi
 - Torri e fortificazioni
 - Castelli
 - Complessi civili e religiosi
 - Edifici religiosi ed edicole
 - ▲ Altro
 - ▲ Codice identificativo
- Parchi e giardini**
- Parchi e giardini
- Insiediamenti abitativi derivanti dalle bonifiche e dalla riforma agraria**
- Insiediamenti abitativi derivanti dalle bonifiche e dalla riforma agraria
- Miniere e cave storiche**
- Miniere e cave storiche
- Tratturi**
- Tratturo
 - Tratturello
 - Braccio
- Altri elementi della viabilità storica**
- Ipotesi di viabilità romana di grande collegamento
 - Ipotesi di viabilità romana secondaria
 - Percorso micaeoico
 - Via sacra langobardorum
- Centri storici**
- Centri storici
 - Tessuti otto-novecenteschi di interesse storico
 - Nuclei storici non urbani
 - Insiediamenti storici non urbani di fondazione

PROGETTO PER LA COSTRUZIONE DI UN IMPIANTO DI PRODUZIONE DI ENERGIA ELETTRICA DA FONTE EOLICA DI 19 AEROGENERATORI CON POTENZA DI 115 MW E OPERE DI CONNESSIONE ALLA RTN

COMUNE DI ROCCHETTA SANT'ANTONIO E CANDELA
Provincia di Foggia

Stralcio tavola B2 del PTCP della provincia di Foggia
Tutela dell'identità culturale: elementi di matrice antropica

Livello prog.	Revisori	N. elaborato	Data	Scala	Formato
PD	00 LUGLIO 2020 01 MARZO 2021	PRIMA EMISSIONE SECONDA EMISSIONE	4.2.8.6.2.	03/2021	1:30.000 A1



- LEGENDA**
- Plinto di fondazione
 - Piazzola definitiva
 - Piazzola temporanea
 - Ingombro rotore
 - Viabilità esistente
 - Viabilità di nuova realizzazione permanente
 - Viabilità di nuova realizzazione temporanea
 - Anemometro di nuova realizzazione
 - Cavidotto MT interno
 - Cavidotto MT esterno
 - Sottostazione Utente
 - Stazione Terna esistente "Deliceto"
 - Futuro ampliamento stazione Terna "Deliceto"

STRALCIO TAVOLA B1 DEL PTPC DELLA PROVINCIA DI FOGGIA
TUTELA DELL'IDENTITÀ CULTURALE: ELEMENTI DI MATRICE NATURALE

- Boschi ed arbusteti
 - Boschi di latifoglie a prevalenza di faggio
 - Boschi pianiziali
 - Boschi della pianura costiera
 - Aree con vegetazione boschiva e arbustiva in evoluzione
 - Praterie xerofile
 - Praterie sfalcabili
 - Spiagge
 - Habitat psammofili
 - Laghi e bacini
 - Aree ripariali a prevalenti condizioni di naturalità
 - Zone umide
 - Saline
 - Aree agricole
 - Aree terrazzate di particolare rilevanza paesaggistica
- Aree di tutela dei caratteri ambientali e paesaggistici dei corpi idrici
 - Appartati dunari
 - Pianure costiere
- Corsi d'acqua principali**
- Singolarità geologiche
 - Grotte, grave, vore, puli
 - Codice identificativo
 - Doline
 - Cutini
 - Calanchi
- Altri elementi riportati nella tavola*
- Aree urbanizzate

PROGETTO PER LA COSTRUZIONE DI UN IMPIANTO DI PRODUZIONE DI ENERGIA ELETTRICA DA FONTE EOLICA DI 19 AEROGENERATORI CON POTENZA DI 115 MW E OPERE DI CONNESSIONE ALLA RTN

COMUNE DI ROCCHETTA SANT'ANTONIO E CANDELA
Provincia di Foggia

Stralcio tavola B1 del PTPC della provincia di Foggia
Tutela dell'identità culturale: elementi di matrice naturale

Livello prog.	Revisori	N. elaborato	Data	Scala	Formato
PD	00 LUGLIO 2020 01 MARZO 2021	PRIMA EMISSIONE SECONDA EMISSIONE	4.2.8.6.1.	03/2021	1:30.000 A1

COMMITTENTE: **SINERGIA**
Energy Green Power

PROGETTAZIONE: **Ing. Fulvio Scia**

Centro Direzionale snc. s. 01
80143 Napoli (NA)
ing.scia@gmail.com
P.IVA 09486531214
tel. +39 3399551174