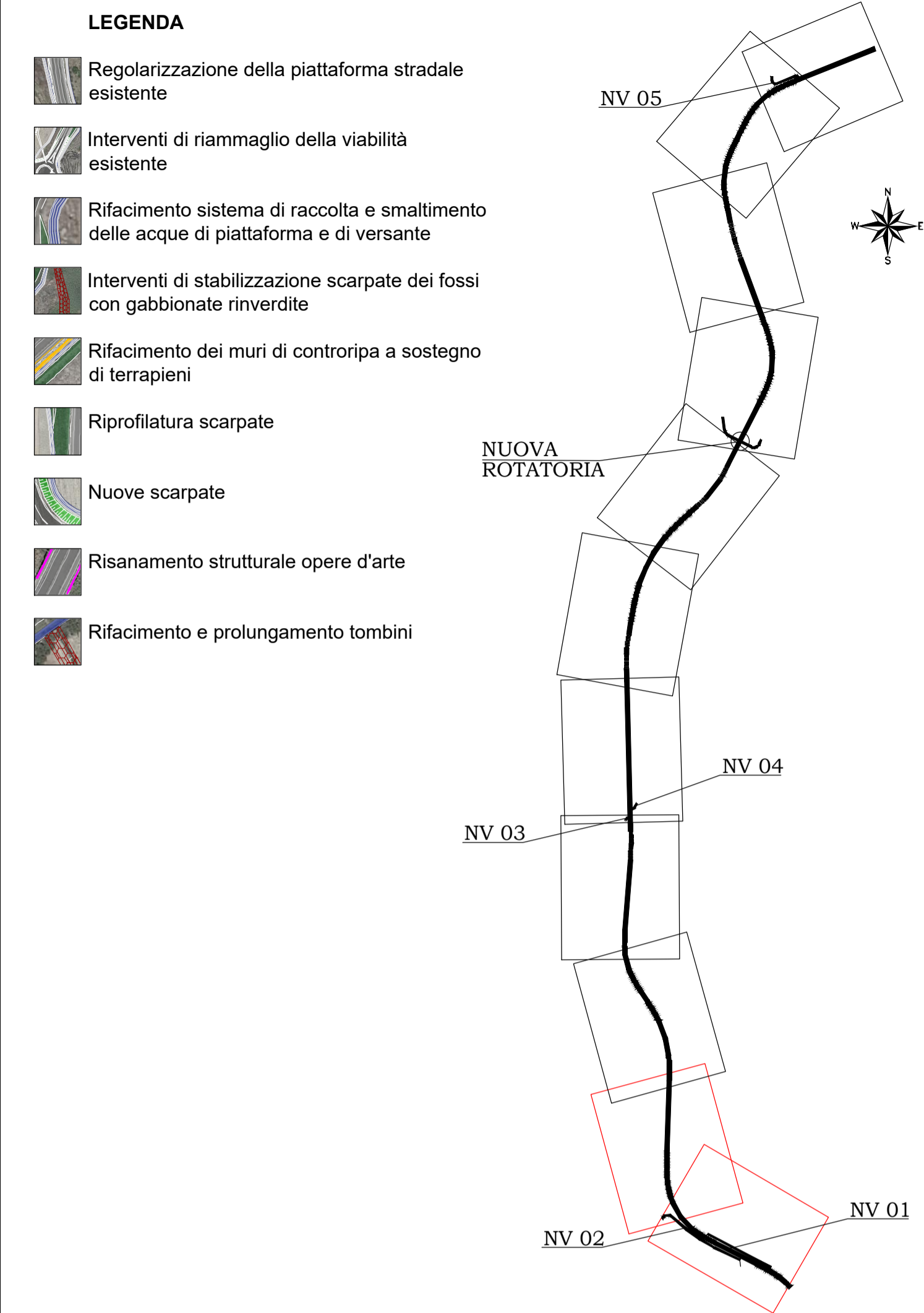
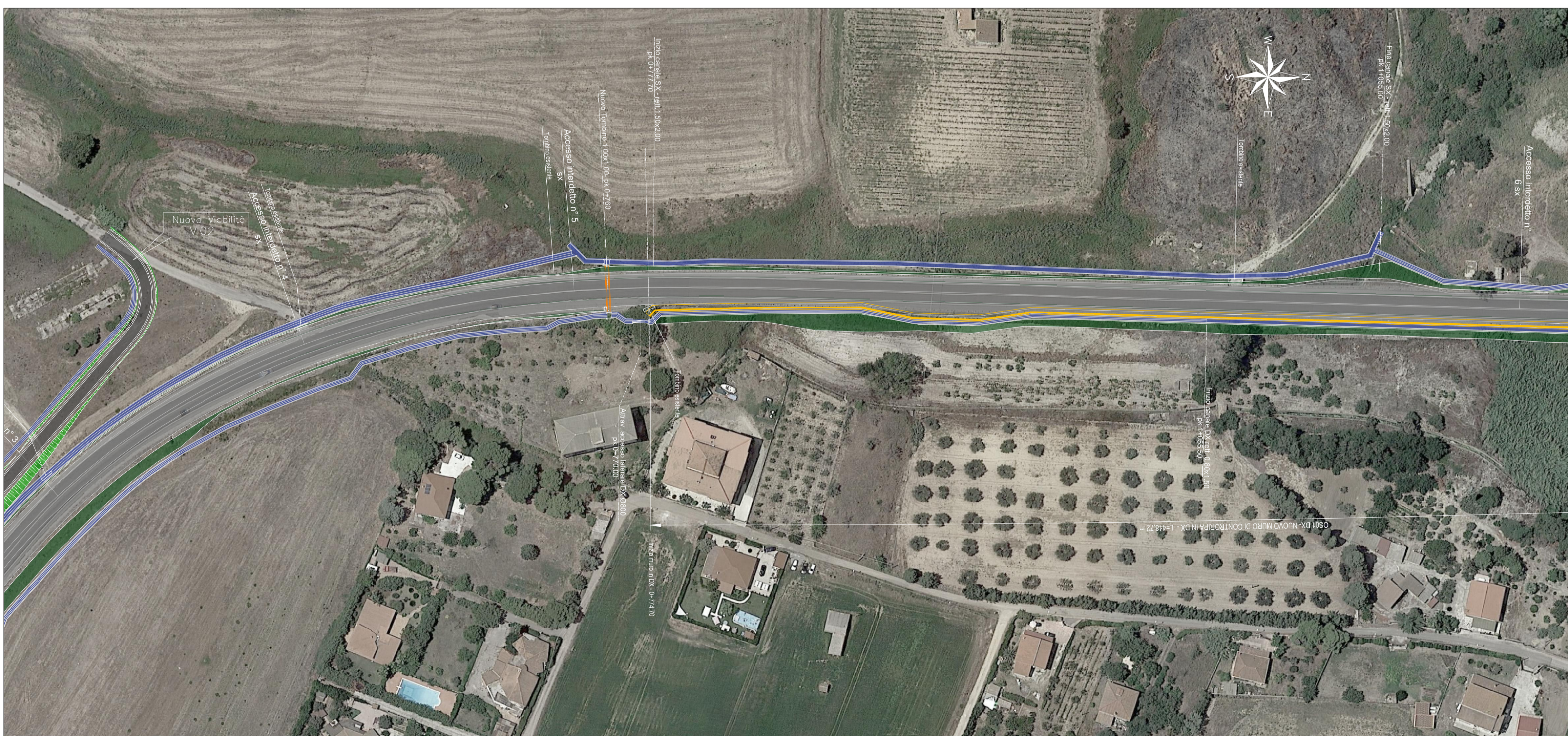
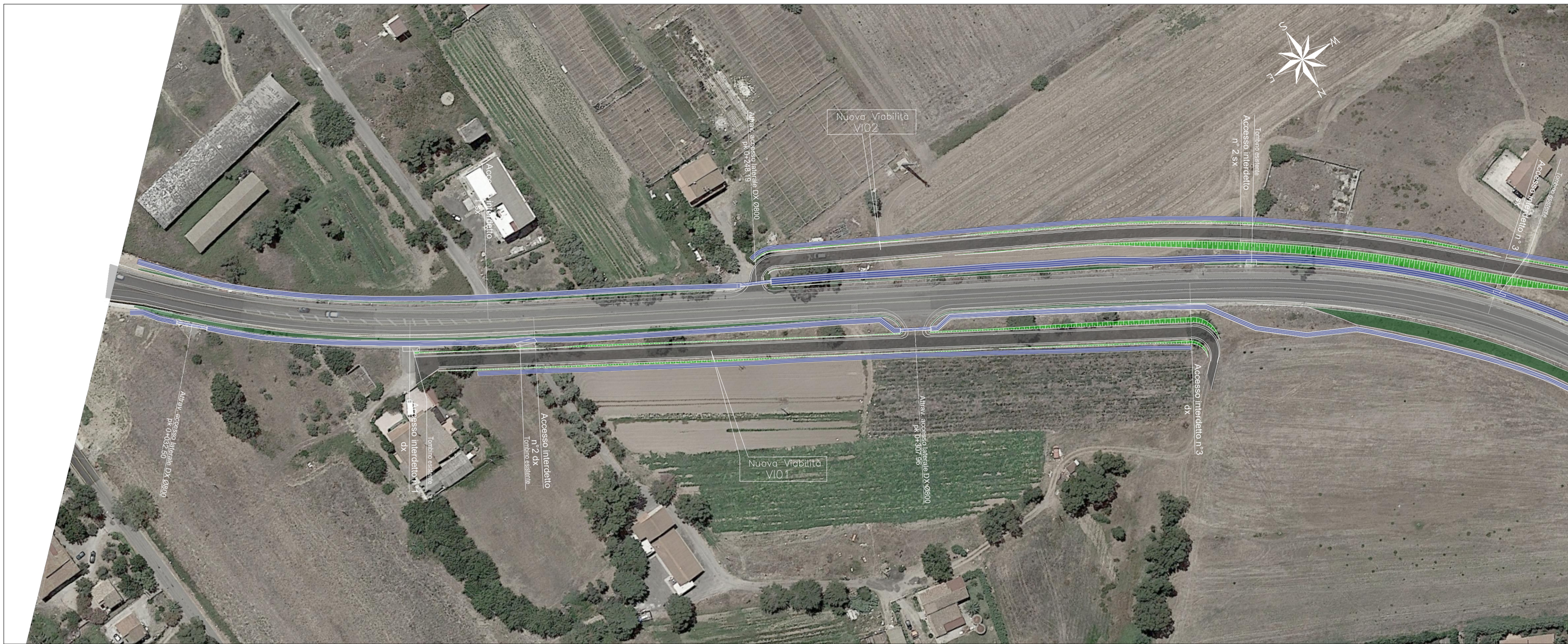


K - PLAN



LEGENDA

- Regolarizzazione della piattaforma stradale esistente
- Interventi di riassetto della viabilità esistente
- Rifacimento sistema di raccolta e smaltimento delle acque di piattaforma e di versante
- Interventi di stabilizzazione scarpate dei fossi con gabbionate rinverdate
- Rifacimento dei muri di contropiattaforma a sostegno di terrapieni
- Riprofilatura scarpate
- Nuove scarpate
- Risanamento strutturale opere d'arte
- Rifacimento e prolungamento tombini

Direzione Progettazione e Realizzazione Lavori

STRADA STATALE 106 JONICA
MANUTENZIONE E MESSA IN SICUREZZA
DAL Km 238+000 (AEROPORTO S.ANNA)
AL Km 241+700 (sv.PAPANICE)

PROGETTO DEFINITIVO COD. CZ384

PROGETTAZIONE: R.T.I.: PROGIM S.p.A. (capogruppo mandataria)
CREW Cremonesi Workshop S.r.l - ART Risorse Ambiente Territorio S.r.l
ECOPLAME S.r.l. - InArPRO S.r.l.

| | | |
|--|---|---|
| RESPONSABILE INTEGRAZIONE PRESTAZIONI SPECIALISTICHE: Dott. Ing. Antonio GRIMALDI (Progim S.p.A.) | CAPOGRUPPO MANDATARIA: PROGETTAZIONE GRANDI INFRASTRUTTURE PROGIM S.p.A. | Direttore Tecnico: Dott. Ing. Paolo IORIO |
| IL GEOLOGO: Dott. Geol. Giovanni CARRA (ART Ambiente Risorse e Territorio S.r.l.) | MANDANTI: | |
| IL COORDINATORE PER LA SICUREZZA IN FASE DI PROGETTAZIONE: Dott. Ing. Michele Curiale (Progim S.p.A.) | CREW SOLUZIONI PER IL TUO PROGETTO Direttore Tecnico: Dott. Arch. Claudio TURRINI | art Direttore Tecnico: Dott. Ing. Ivo FRESIA |
| VISTO: IL RESPONSABILE DEL PROCEDIMENTO: Dott. Ing. Salvatore Rigoli | ECOPLAME ambiente e paesaggio Direttore Tecnico: Dott. Arch. Pasquale Pisano | InArPRO INGEGNERIA ARCHITETTURA Direttore Tecnico: Dott. Ing. Massimo T. DE IORIO |
| PROTOCOLLO | DATA | 201 |

**PROGETTO STRADALE - ASSE PRINCIPALE
PLANIMETRIE DI PROGETTO
PLANIMETRIA DI PROGETTO SU ORTOFOTO TAV 1**

| | | | |
|-----------------|----------------------------------|-------------|------------------------------|
| CODICE PROGETTO | NOME FILE | REVISIONE | SCALA: |
| DP CZ384 020 | TOOP500TRAP107-12C.dwg | C | 1:1000 |
| ELAB. | ELAB. | | |
| | | | |
| C | EMISSIONE | GIUGNO 2021 | SCUOTTO VELOTTA IORIO |
| B | EMISSIONE A SEGUITO OSSERVAZIONI | APRILE 2021 | SCUOTTO VELOTTA IORIO |
| A | EMISSIONE | MAGGIO 2020 | SCUOTTO VELOTTA IORIO |
| REV. | DESCRIZIONE | DATA | REDATTO VERIFICATO APPROVATO |