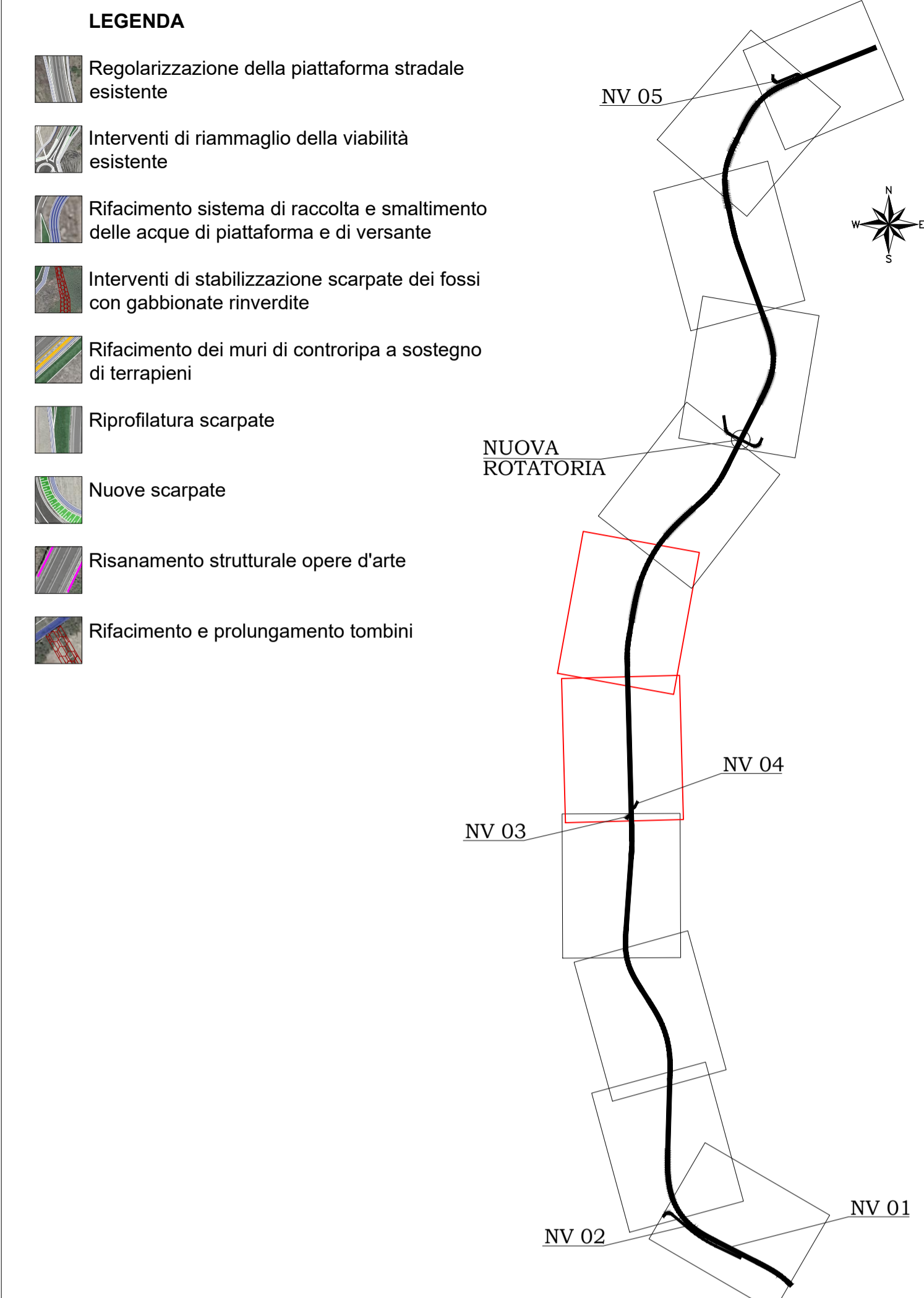
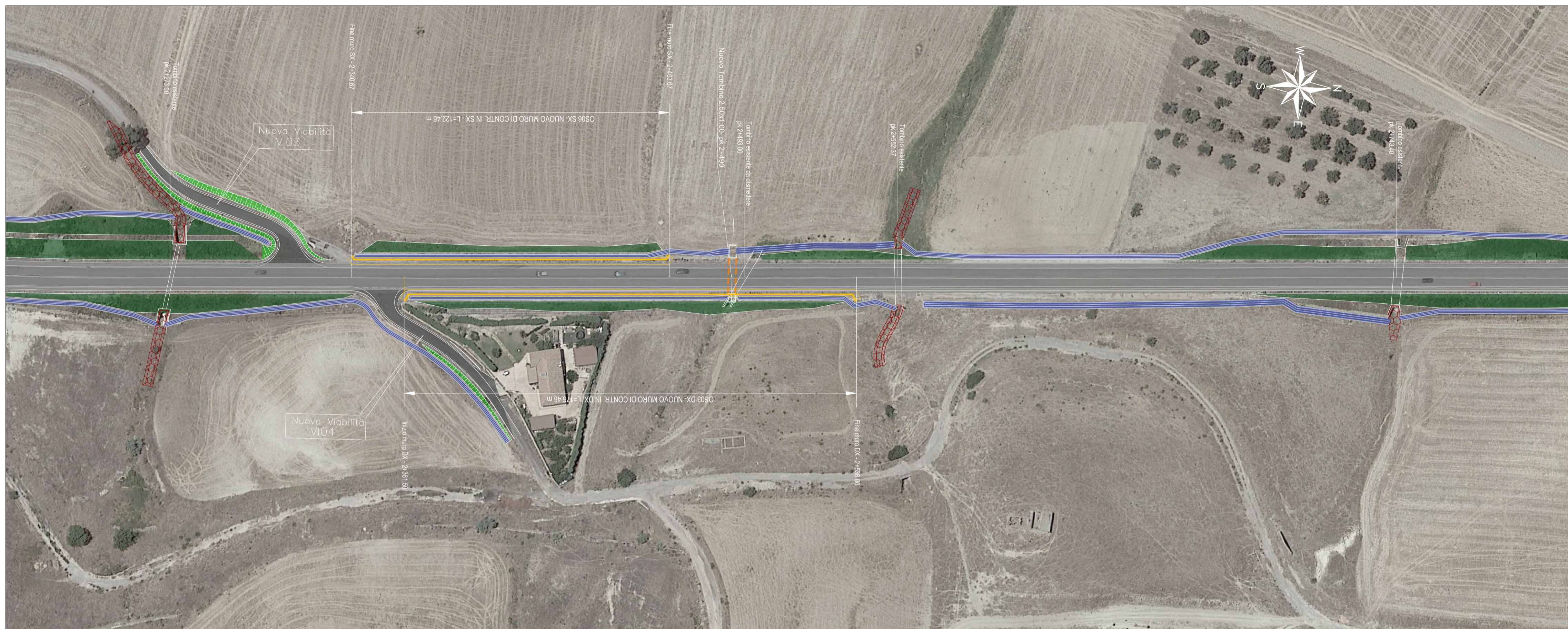


K - PLAN





Direzione Progettazione e Realizzazione Lavori

STRADA STATALE 106 JONICA
MANUTENZIONE E MESSA IN SICUREZZA
DAL Km 238+000 (AEROPORTO S.ANNA)
AL Km 241+700 (sv.PAPANICE)

COD. CZ384

PROGETTO DEFINITIVO

PROGETTAZIONE: R.T.I.: PROGIN S.p.A. (capogruppo mandataria)
CREW Cremonesi Workshop S.r.l. - ART Risorse Ambiente Territorio S.r.l.
ECOPLAME S.r.l. - InArPRO S.r.l.

CAPOGRUPPO MANDATARIA:
PROGIN S.p.A.
Direttore Tecnico:
Dott. Ing. Paolo IORIO

IL GEOLOGO:
Dott. Geol. Giovanni CARRA (ART Ambiente Risorse e Terriotrio S.r.l.)

MANDANTI:
 
Direttore Tecnico:
Dott. Arch. Claudio TURRINI
Direttore Tecnico:
Dott. Ing. Ivo FRESIA

IL COORDINATORE PER LA SICUREZZA IN FASE DI PROGETTAZIONE:
Dott. Ing. Michele Curiale (Progin S.p.A.)

MANDANTI:
 
Direttore Tecnico:
Dott. Arch. Pasquale Pisano
Direttore Tecnico:
Dott. Ing. Massimo T. DE IORIO

VISTO: IL RESPONSABILE DEL PROCEDIMENTO:
Dott. Ing. Salvatore Rigoli

PROTOCOLLO _____ **DATA** _____ 201__

**PROGETTO STRADALE - ASSE PRINCIPALE
PLANIMETRIE DI PROGETTO
PLANIMETRIA DI PROGETTO SU ORTOFOTO TAV 3**

CODICE PROGETTO	NOME FILE	REVISIONE	SCALA:
DP CZ384 D20	T00PS00TRAPL07-12C.dwg	C	1:1000
	CODICE ELAB.: T00 PS00 TRA PL09		
C	EMISSIONE	GIUGNO 2021	SCUOTTO
B	EMISSIONE A SEGUITO OSSERVAZIONI	APRILE 2021	SCUOTTO
A	EMISSIONE	MAGGIO 2020	SCUOTTO
REV.	DESCRIZIONE	DATA	REDDATTO
			VERIFICATO
			APPROVATO