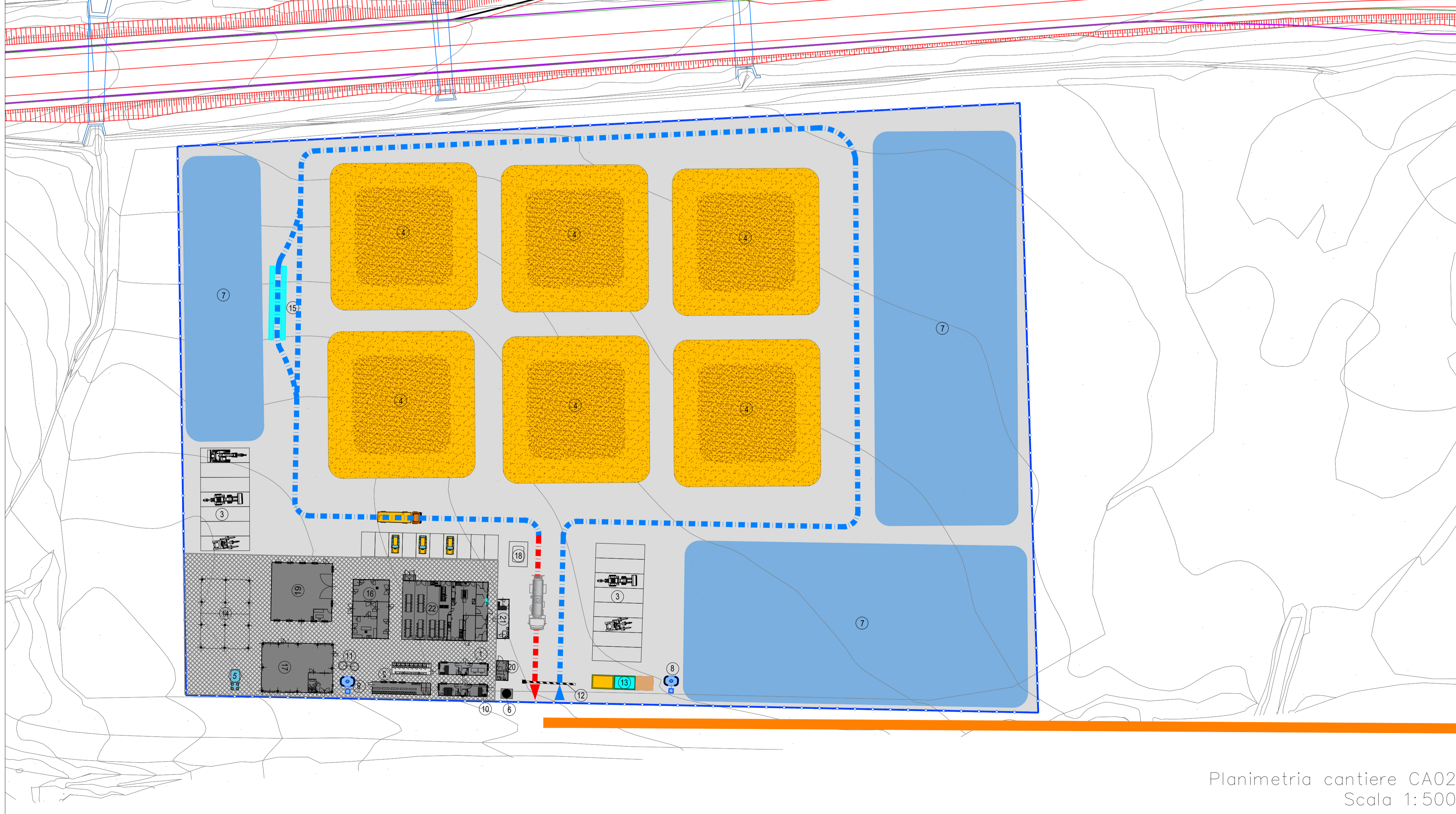
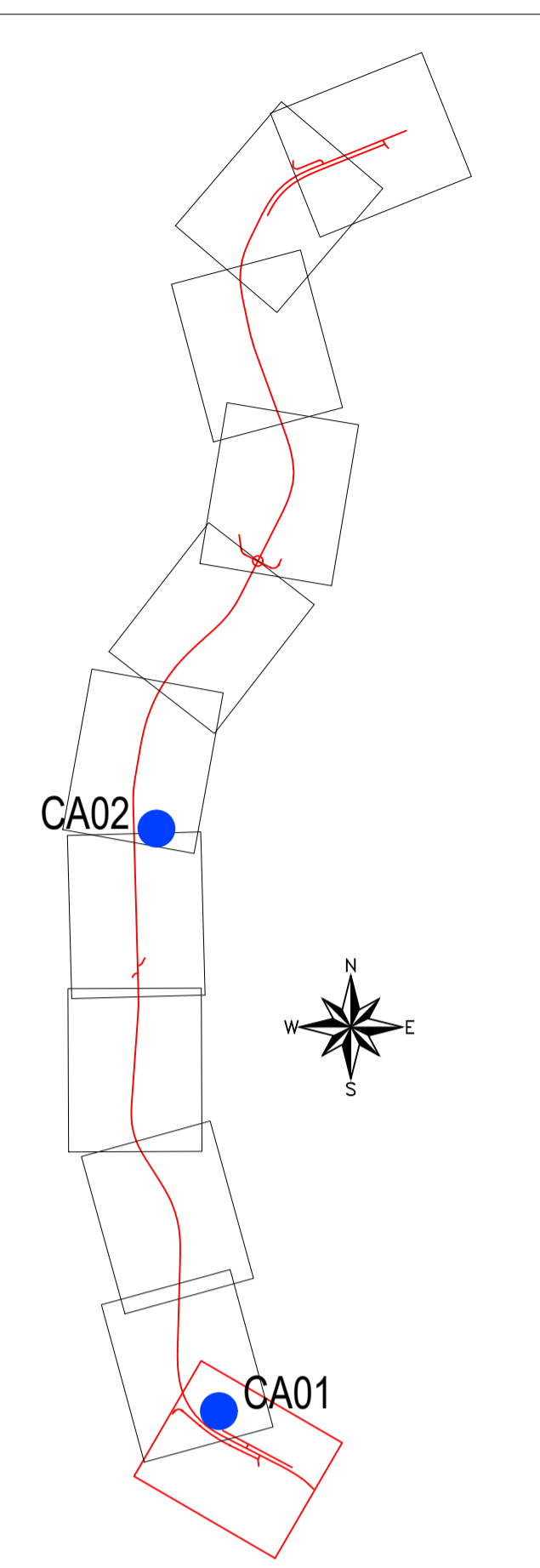


LEGENDA

1) Ufficio	12) Sbarra d'accesso
2) Spogliatoi con wc	13) Piazzole per la raccolta differenziata
3) Parcheggio mezzi di cantiere	14) Tettoia
4) Depositi inerti	15) Lavaggio ruote
5) Depuratore	16) Laboratorio
6) Cabina elettrica	17) Magazzino
7) Stoccaggio forniture varie	18) Pesca
8) Sistema acqua	19) Officina
9) Parcheggio autoveicoli	20) Guardiola
10) Anemometro	21) Infermeria
11) Dissolvente/degrasatore	22) Refettorio

■ Viabilità interna alle aree di cantiere
 ■ Barriere mobili e/o recinzioni
 ■ Sup. con inerti costipati per viabilità di servizio
 ■ Superficie di pertinenza esclusivamente pedonale
 ■ Aree di Stoccaggio
 ■ Viabilità di cantiere su strada esistente
 ■ Pista di cantiere
 ■ Percorsi su viabilità esistente





Direzione Progettazione e Realizzazione Lavori

**STRADA STATALE 106 JONICA
MANUTENZIONE E MESSA IN SICUREZZA DAL Km
238+000 (AEROPORTO S.ANNA) AL Km 241+700
(sv.PAPANICE)**

cod. C2384

PROGETTO DEFINITIVO

PROGETTAZIONE: R.T.I.: PROGIN S.p.A. (capogruppo mandataria)
 CREW Cremonesi Workshop S.r.l. - ART Risorse Ambiente Territorio S.r.l.
 ECOPLAME S.r.l. - InArPRO S.r.l.

<p>RESPONSABILE INTEGRAZIONE PRESTAZIONI SPECIALISTICHE: Dott. Ing. Antonio GRIMALDI (Progin S.p.A.)</p> <p>IL GEOLOGO: Dott. Geol. Giovanni CARRA (ART Ambiente Risorse e Territorio S.r.l.)</p> <p>IL COORDINATORE PER LA SICUREZZA IN FASE DI PROGETTAZIONE: Dott. Ing. Michele Curiale (Progin S.p.A.)</p> <p>VISTO: IL RESPONSABILE DEL PROCEDIMENTO: Dott. Ing. XXXXXXXXX</p>	<p>CAPOGRUPPO MANDATARIA: PROGIN S.p.A. DIREZIONE PROGETTAZIONE INFRASTRUTTURE DIRETTORE TECNICO: Dott. Ing. Paolo IORIO</p> <p>MANDANTI:  CREW  art  ECOPLAME  InArPRO DIRETTORE TECNICO: Dott. Arch. Claudio TURRINI DIRETTORE TECNICO: Dott. Ing. Ivo FRESIA DIRETTORE TECNICO: Dott. Arch. Pasquale Pisano DIRETTORE TECNICO: Dott. Ing. Massimo T. DE IORIO</p>
---	--

CANTIERIZZAZIONE E FASI ESECUTIVE

LAYOUT DEI CANTIERI

CODICE PROGETTO	NOME FILE	REVISIONE	SCALA:
PROGETTO: L0411X LIV. PROG.: D N. PROG.: 1201	T00CA00CANS01C.dwg	C	1:500
CODICE ELAB.: T00CA00CANS01			

REV.	DESCRIZIONE	DATA	REDATTO	VERIFICATO	APPROVATO
C	EMISSIONE	GIUGNO 2021	PACELLI	SCOPPETTA	IORIO
B	EMISSIONE NUOVA UBICAZIONE CANTIERI	APRILE 2021	PACELLI	SCOPPETTA	IORIO
A	EMISSIONE	MAGGIO 2020	PACELLI	SCOPPETTA	IORIO