

Provincia di Brescia

Comune di Lonato del Garda

**COMPONENTE GEOLOGICA,
IDROGEOLOGICA E SISMICA**
DEL PIANO DI GOVERNO DEL TERRITORIO
AI SENSI DELLA L.R. 12/05 E SECONDO LA D.G.R. 8/7374 DEL 28/05/2008

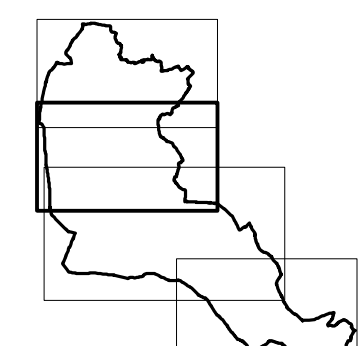


Tavola 12/B
CARTA DI SINTESI

Scala 1:5.000

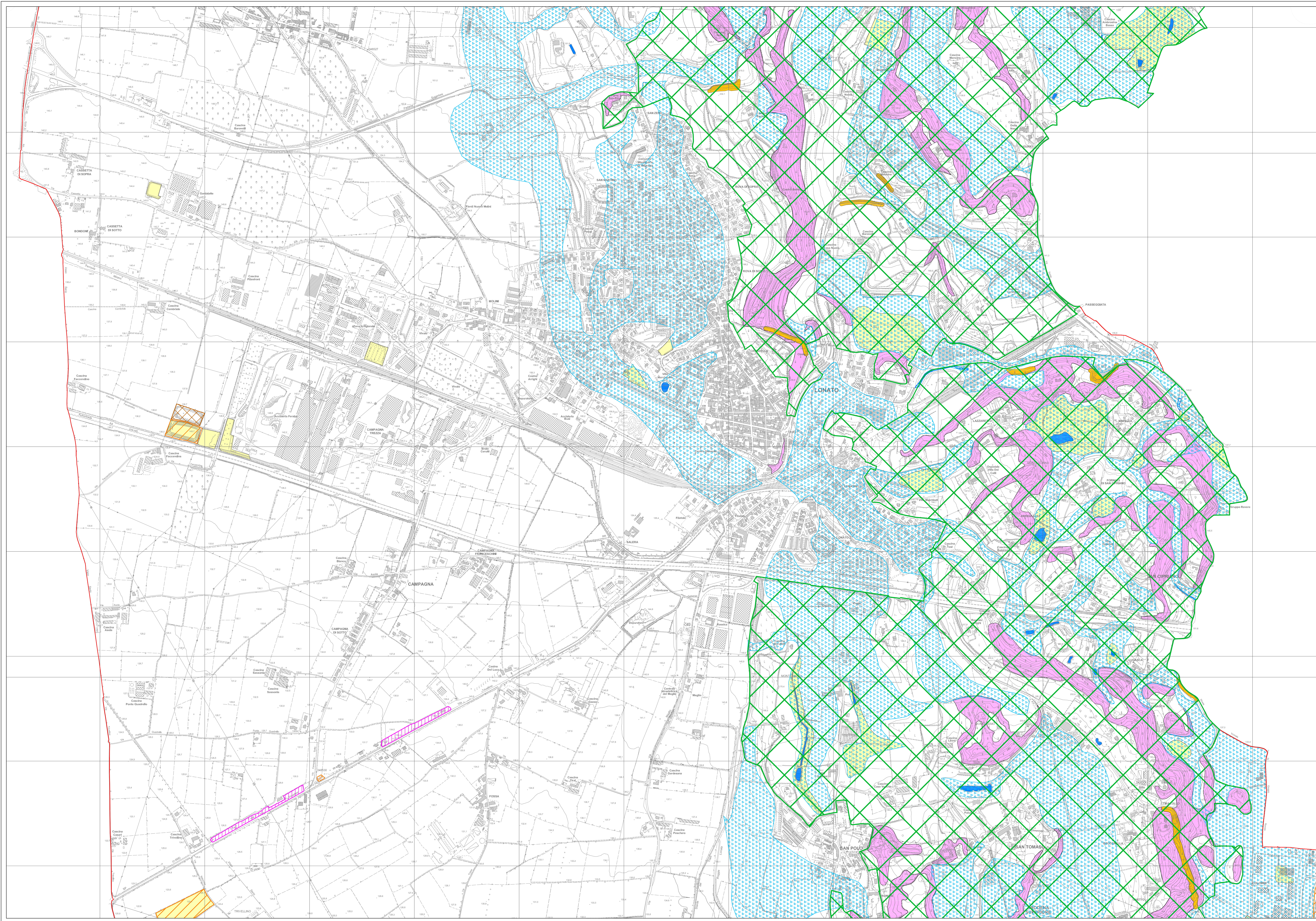
Luglio 2009

Redazione ed elaborazione dati:
Dott. Geol. Giorgio Crespani
Dott. Geol. Rosanna Lentini
Dott. Geol. Damiano Scalvin

Disegno: Dott. Geol. Damiano Scalvin
Supervisione: Dott. Geol. Rosanna Lentini

Dott. Geol. ROSANNA LENTINI

STUDIO DI GEOLOGIA TECNICA ED AMBIENTALE
Dott. Geol. GIORGIO CRESpani - Dott. Geol. ROSANNA LENTINI
Via Montebello 45 - 25011 - Desenzano del Garda (BS)
Tel. 030/994222 - fax 030/940471 - e-mail: studio.gtm@tin.it



LEGENDA

AMBITI DI VULNERABILITA' IDRAULICA ED IDROGEOLOGICA E/O DI PERICOLOSITA' GEOLOGICO-GEOTECNICA AI SENSI DELLA D.G.R. 8/7374 DEL 28/05/2008

AREE PERICOLOSE DAL PUNTO DI VISTA DELL'INSTABILITA' DEI VERSANTI

- Area interessata da fenomeni di instabilità dei versanti di tipo superficiale - Fronti di scavo subverticali abbandonati.
- Area con versanti accivi (inclinazione prevalentemente maggiore di 20°)

AREE VULNERABILI DAL PUNTO DI VISTA IDROGEOLOGICO

- Area di cava dismessa - Area di discarica controllata
- Ex Area di recupero n° 2 ed ex Area di coltivazione CR31 del Piano Cave Provinciale*
- Area di ex discarica non controllata (rifiuti, rifiuti inerti e speciali denutrici inerti, R.S.U.)
- Piano Cave Provinciale: "Cava di recupero Rg7"
- Area con possibile presenza di rifiuti inerti
- Area ad alta vulnerabilità delle acque sotterranee (prima falda non sfruttata ad uso potabile)

AREE VULNERABILI DAL PUNTO DI VISTA IDRAULICO

- Area allagata per difficoltà di smaltimento delle acque di pioggia

AREE CHE PRESENTANO SCADENTI CARATTERISTICHE GEOTECNICHE

- Area con terreni a caratteristiche geotecniche scadenti

AREE DI INTERESSE GEOMORFOLOGICO-PAESAGGISTICO

- Area di elevato interesse morfologico paesaggistico peraltro in parte già rientranti in zone a vincolo ambientale ed idrogeologico
- Arco delle colline moreniche maggiormente articolate, a morfologia ondulata con ripiani subpianeggianti; alternanza di zone boscate, oliveti, vigneti e prati permanenti.
- Fascia pericostale.

Laghetto

Confine Comune