

REGIONE LOMBARDIA  
PROVINCIA DI BRESCIA

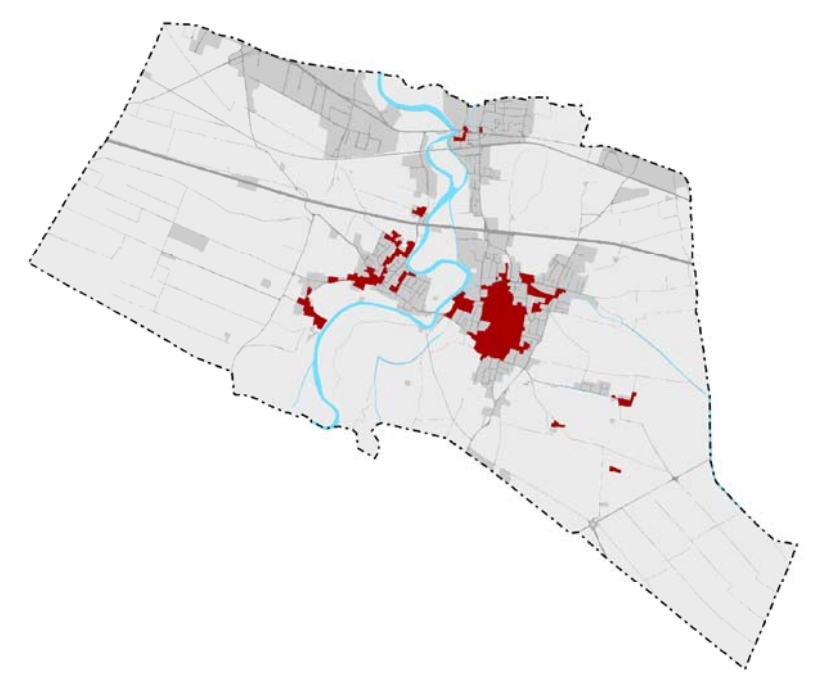
**COMUNE DI CALCINATO**

**Seconda Variante al  
PGT**

L.R. 11 marzo 2005 n. 12 e s.m. e i.

**GEO**

Aggiornamento della  
Componente geologica,  
idrogeologica e sismica



SINDACO  
**MARIKA LEGATI**  
ASSESSORE ALL'URBANISTICA  
**MIRCO CINQUETTI**  
RESPONSABILE DEL PROCEDIMENTO  
**LOMBARDO FEDERICA**

DELIBERA DI ADOZIONE  
D.C.C n. 33 del 27/07/2018  
DELIBERA DI APPROVAZIONE  
D.C.C n. 24 del 02/04/2019

TITOLO:  
**CARTA PAI-PGRA**

ELABORATO:  
**All\_GEO07-Var2**

DATA:  
**Gennaio 2018**

REVISIONI:  
1- Parere Regione Lombardia  
2  
3  
4

GRUPPO DI LAVORO  
COORDINATORI ESTERNI DELLA VALUTAZIONE  
**Ing. Cesare Bertocchi**  
**Ing. Ilaria Garletti**  
ASPECTI GEOLOGICI  
**Dott. Geol. Rosanna Lentini**  
**Dott. Geol. Lorena Zilini**  
**Dott. Geol. Gianantonio Quassoli**  
ASPECTI RETE ECOLOGICA  
**Dott. For. Eugenio Mortali**  
ASPECTI AMBIENTALI  
**Ing. Giuseppe Magro**

**LEGENDA**

Piano Stralcio per l'Assetto Idrogeologico (PAI), approvato con d.p.c.m. 24 maggio 2001  
Elaborato n. 8 - Tavole di Delimitazione delle Fasce Fluviali

- Limite tra la Fascia A e la Fascia B
- Limite tra la Fascia B e la Fascia C
- Limite di progetto tra la Fascia B e la Fascia C
- Limite estremo della Fascia C

Quadro del dissesto come presente nel SIT regionale derivante dall'aggiornamento  
ai sensi dell'art. 18 delle N.d.A. del PAI.

- ▨ Area di frana attiva (Fa)

Piano di Gestione del Rischio Alluvioni (PGRA) approvato con dpcm 27 ottobre 2016

- Ambito territoriale RP**
- Aree potenzialmente interessate da alluvioni frequenti (aree P3H)
  - Aree potenzialmente interessate da alluvioni poco frequenti (aree P2M)
  - Aree potenzialmente interessate da alluvioni rare (aree P1L)
- Ambito territoriale RSP**
- Aree potenzialmente interessate da alluvioni frequenti (aree P3H)
  - Aree potenzialmente interessate da alluvioni poco frequenti (aree P2M)