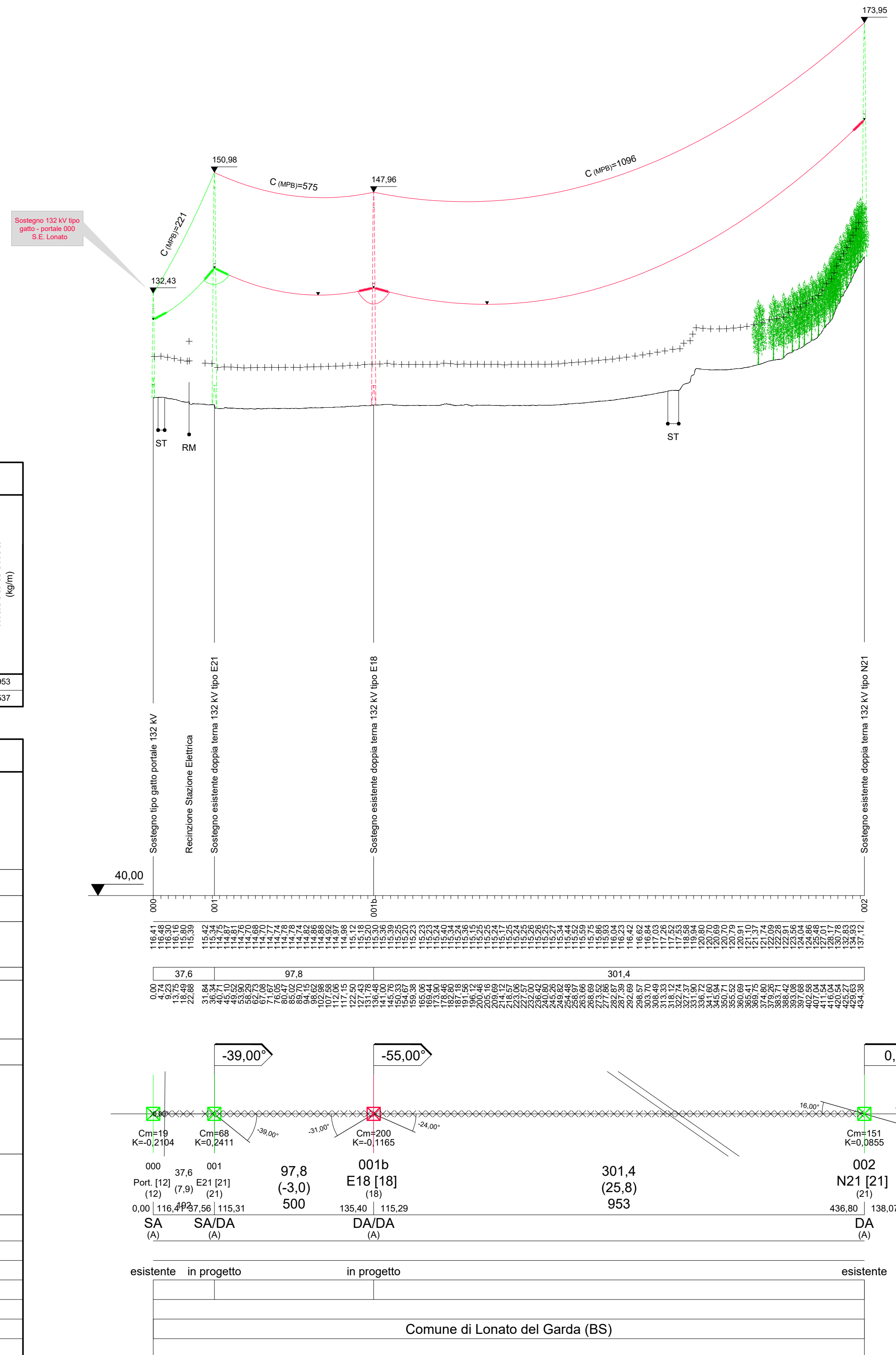


Legenda

- Tratto di linea aerea a 132 kV esistente di proprietà TERNA
- Tratto di linea aerea e sostegno a 132 kV in progetto
- Demolizioni

Conduttori impiegati													
Tratta	Conduttore	Numero (Conduttori x Fase - Fune = Complessivo)	Tipo materiale	Diametro (mm)	Formazione mantello (N° fili x diametro)	Formazione anima (N° fili x diametro)	Sezione mantello (mm ²)	Sezione anima (mm ²)	Sezione totale (mm ²)	Modulo di elasticità* finale (daN/mm ²)	Coefficiente di dilatazione (1/°C x 10 ⁻⁶)	Carico di rottura (daN)	Massa teorica (kg/m)
000-002	Conduttore	1	All.-Acc.	31,50	54x3,50	19x2,10	519,50	65,80	585,30	6800	19,40	16852	1,953
	Fune	1	Alumoweld	11,50		7x3,83		80,65	80,65	15500	13,00	9000	0,537

Legenda Profilo Altimetrico			
Profilo del terreno	Catenaria del conduttore	Codici delle opere attraversate	
Sinistro Asse linea Destro	In MFB (40°C)	ST - Sostegno a strada non importante RM - Recinzione	
Quota fondamentale			
Stazioni			
Quote terreno			
Distanze parziali tra picchetti di rilievo			
Progressive			
Angolo di deviazione linea (*°Sd) (+ = Sinistro - = Destro)			
Pianta			
Dati del Sostegno	Numero Tipo [Altezza (Zoppicatura) +/- Δ] {Mensola} (Altezza utile all'attacco del conduttore dalla quota di centro palo) Progressiva e quota del Picchetto	Dati della campata	Campata (Dislivello) Parametro (MFB)
Armamento	Conduttore (Fune di guardia)	Prec/Seg (SxPrec / SxSeg - DxPrec / DxSeg)	
Fondazione - Moncone o Cestello			
Annotazioni Sostegno			
Sfere di segnalazione			
Natura terreno e tipo coltura			
Comune (Provincia)			
Attraversamenti e commenti generici			



00	25/02/2021	Prima emissione	B.Mureddu	F.Pedrinazzi	P.Zanni
Rev.	Data	Descrizione della revisione	Elaborato	Verificato	Approvato
Linea ingresso Sud S.E. Lonato Variante ingresso Sud Stazione Elettrica di Lonato elettrodotti aerei a 132 kV nel Comune di Lonato del Garda in provincia di Brescia richiesto da CEPV2.			N°terna: 102-103	Tensione(kV): 132	
Progetto Definitivo Profilo Altimetrico elettrodotto DT T.102-103			Scale: Profilo Ascisse Ordinate	1:2000 1:500	
Files: Dati RDO 102-103.dwg		Formato: 697 x 594	Foglio: 1 di 1		
Identificativo documento: L E 23102B1 B BX 00020					
TERNA si riserva a termini di legge la proprietà di questo documento, con divieto di riprodurlo, di consegnarlo o di renderlo comunque noto a Terzi senza preventiva autorizzazione.					
Progetto: TE-BX-20-135		Identificativi doc. esterno: -			

RDO-WP-2014 - Ver. 0.076 - 04/01/2021