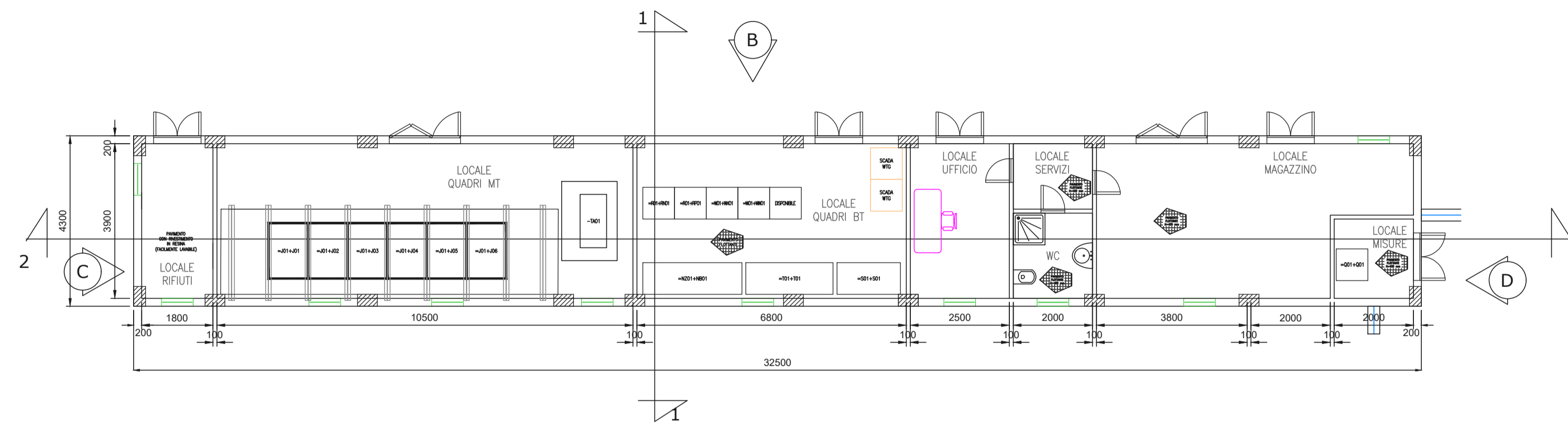
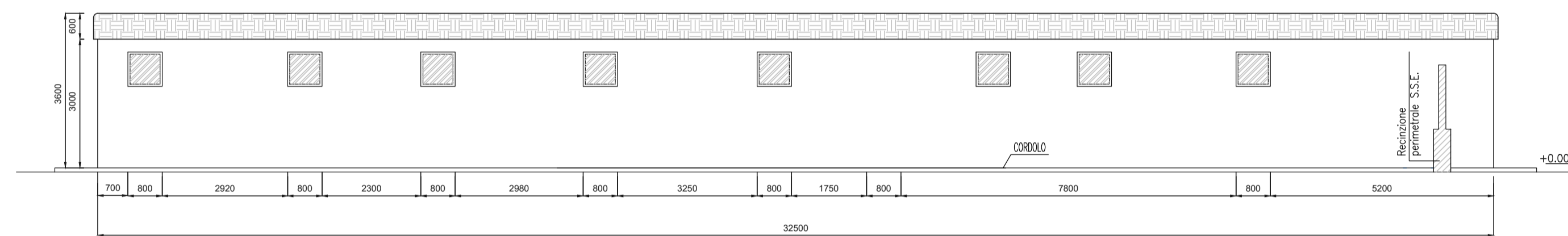


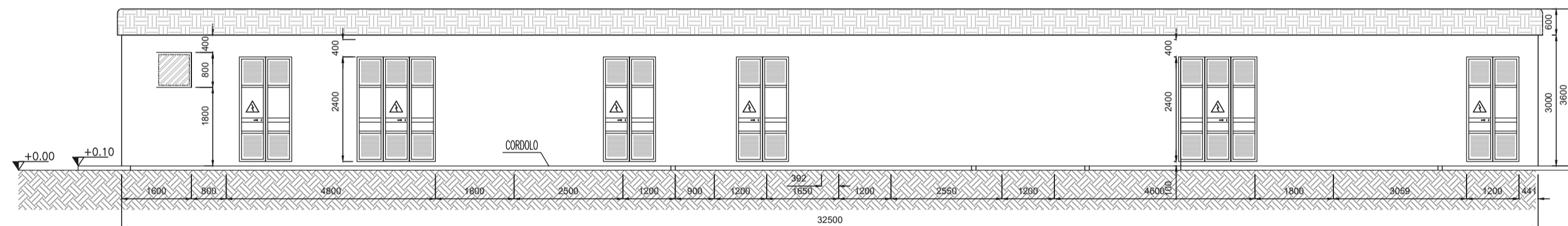
PLANIMETRIA INTERNA - SCALA 1:100



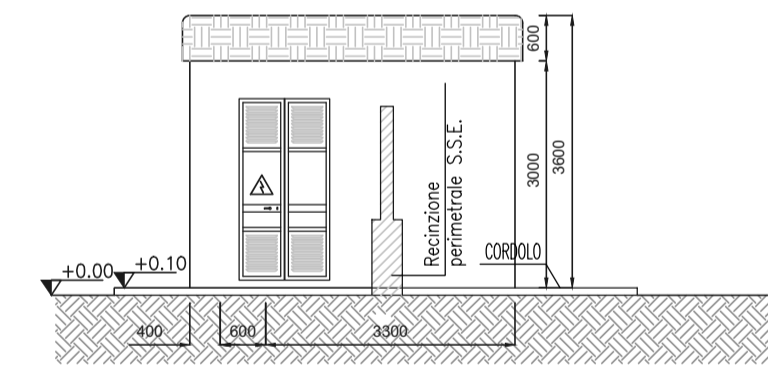
PROSPETTO "A" scala 1:100



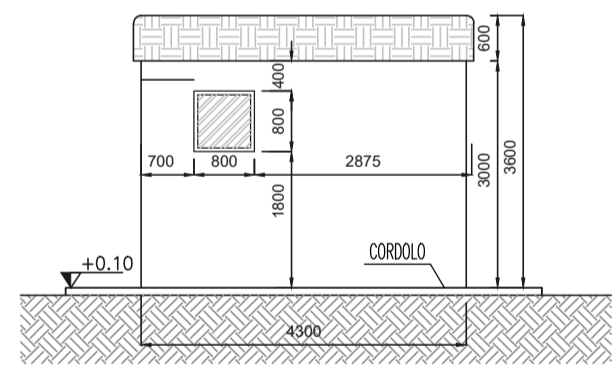
VISTA A - SCALA 1:100



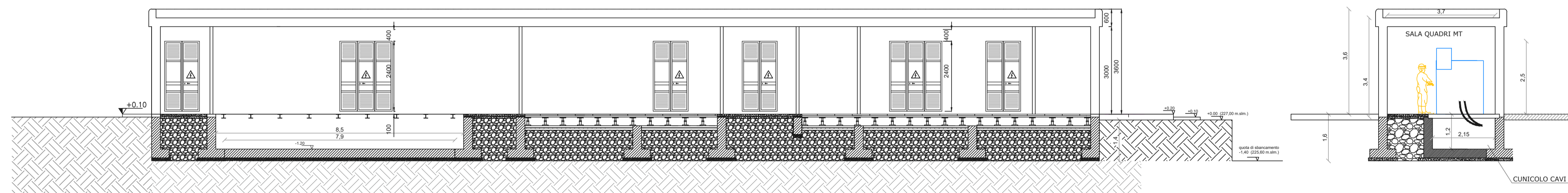
VISTA D - SCALA 1:100



VISTA C - SCALA 1:100



SEZIONE 1-1 - SCALA 1:50



N.B. le misure sono espresse in metri  
Scala 1:100

SPECIFICHE DEI MATERIALI

| CONGLOMERATO CEMENTIZIO |              |                       |                       |                       |                           |                         |
|-------------------------|--------------|-----------------------|-----------------------|-----------------------|---------------------------|-------------------------|
| Struttura               | Classe N/mm² | Classe di esposizione | Classe di consistenza | Cemento Portland tipo | Dimensioni max. inerti mm | NOTE                    |
| Magrone                 | 15           | -                     | -                     | -                     | 30                        | Spessore argomente 10cm |
| Fondazione              | 32/40        | XC4                   | S4                    | CEM 42.5R             | 30                        | Coeficiente α = 0.01    |

N.B. Per strutture prefabbricate vedansi relative distinte di produzione

| Acciaio per C.A. controllato in stabilimento |  |  |   |   |   |
|--|--|--|---|---|---|
| tipo B450C                                   | Tensione caratteristica di snervamento f <sub>yk</sub> N/mm² | Tensione caratteristica di rottura f <sub>tk</sub> N/mm² | Rapporto f <sub>tk</sub> /f <sub>yk</sub> A5% | Rapporto f <sub>yk</sub> /f <sub>yk,nom</sub> | Allungamento totale al carico massimo (A g) % |
| Fondazione                                   | 4450   | 5450   | 1.1545RfA41.35                                | ≤ 1.25  | ≥ 7.5%  |
| Fondazione                                   | 4450   | 5450   |   |   | ≥ 7   |

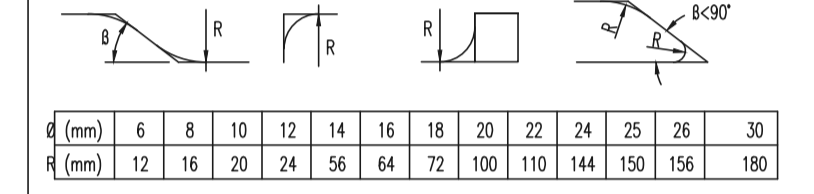
Sovrapposizioni barre d'armatura ≥ 20 diametri  
Sovrapposizioni per rete: minimo due maglie  
Pieghatura barre d'armatura:  
staffe Ø ≤ 12mm: D mandrino = 4 Ø  
staffe 12mm ≤ Ø ≤ 16mm: D mandrino = 5 Ø  
staffe 16mm ≤ Ø ≤ 25mm: D mandrino = 6 Ø  
staffe Ø > 25mm: D mandrino = 10 Ø

NOTE:  
Tutte le misure dovranno essere verificate in loco verificando la rispondenza delle quote indicate nei disegni strutturali con le quote dei disegni architettonici

MODALITA' DI ESECUZIONE E POSA IN OPERA DELLE ARMATURE

(salvo diverse esplicite disposizioni)

PIEGATURE devono essere effettuate a freddo, secondo lo schema illustrato:  
- a rinvolo ortogonale disegno



|        |    |    |    |    |    |    |    |    |    |    |    |    |    |
|--------|----|----|----|----|----|----|----|----|----|----|----|----|----|
| h (mm) | 6  | 8  | 10 | 12 | 14 | 16 | 18 | 20 | 22 | 24 | 25 | 26 | 30 |
| H (mm) | 12 | 16 | 20 | 24 | 28 | 32 | 36 | 40 | 44 | 48 | 50 | 52 | 60 |

| REV. | DATE  | CUSTOMER - REVISION DESCRIPTION | CHECKED | APPROVED |
|------|-------|---------------------------------|---------|----------|
| 00   | 11/16 | -                               | -       | -        |

CUSTOMER DRAWING N: -  
JOB NUMBER: -

| REV. | DATE  | SAET - REVISION DESCRIPTION | DRAWN      | CHECKED   | APPROVED |
|------|-------|-----------------------------|------------|-----------|----------|
| 0    | 11/16 | -                           | M. Specian | E. Bassan |          |

PROJECT: REALIZATION OF 150/30 KV SSE CASTELVETRANO  
PLANT: SELINUS WIND FARM PLANT  
TITLE: EDIFICIO UTENTE PROGETTO ARCHITETTONICO

saet Padovana  
SISTEMI E IMPIANTI  
ENERGIA E AMBIENTE INDUSTRIA DI PROCESSO ALIMENTAZIONE LOGISTICA

JOB NUMBER: 11.16.M560  
DRAWING N: 59358a

FORMAT: A1  
SCALE: 1:100  
FILE NAME: 59358a.dwg  
SHEET: 1  
TOTAL SH: 1