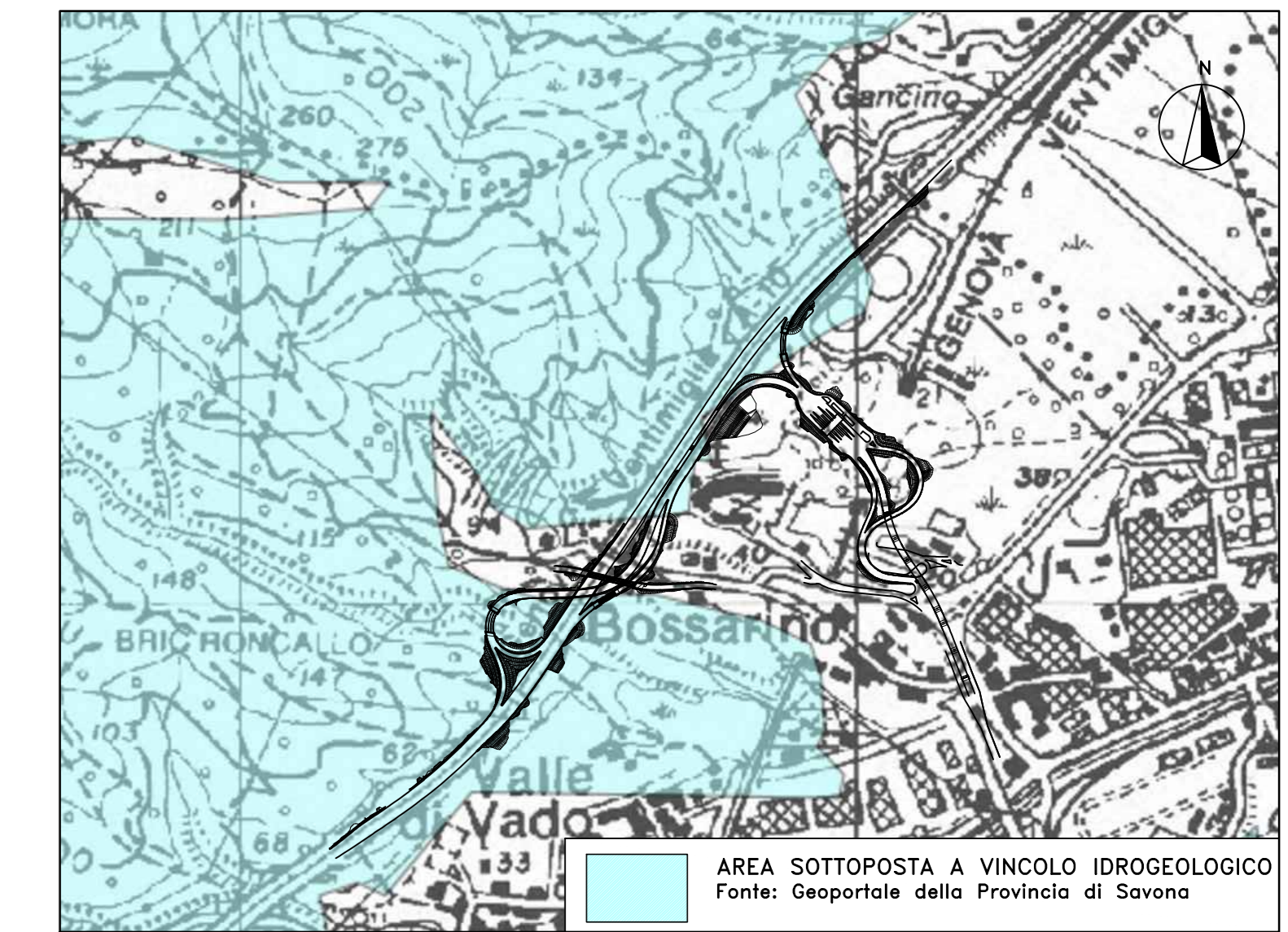


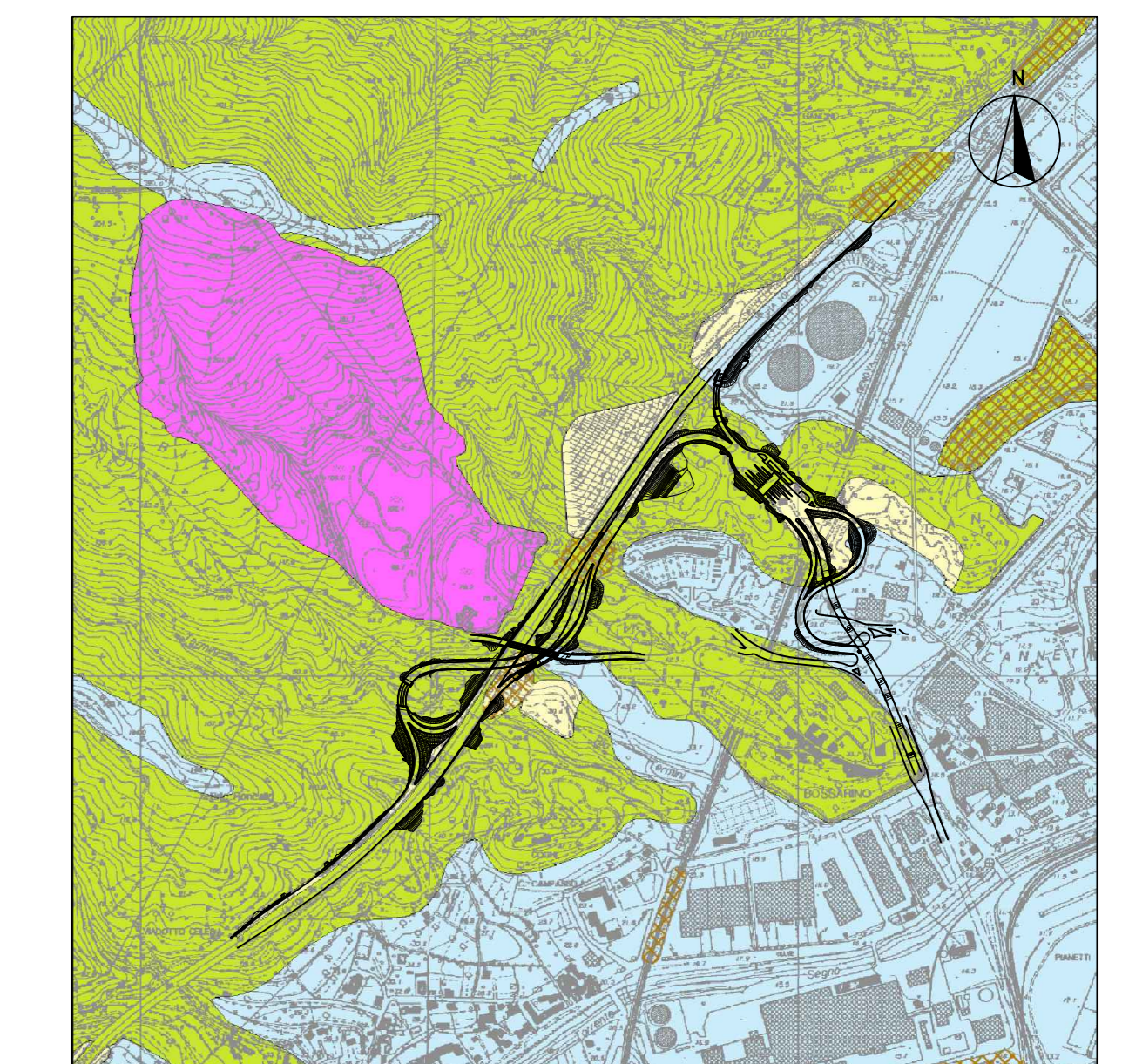
scala 1:2000



VINCOLO IDROGEOLOGICO  
(ESTRATTO AUTOALLESTITO)  
scala 1:10000



PIANO DI BACINO TORRENTE SEGNO  
ESTRATTO AUTOALLESTITO CARTA DELLA  
SUSCETTIVITÀ AL DISSESTO DEI VERSANTI  
scala 1:10000



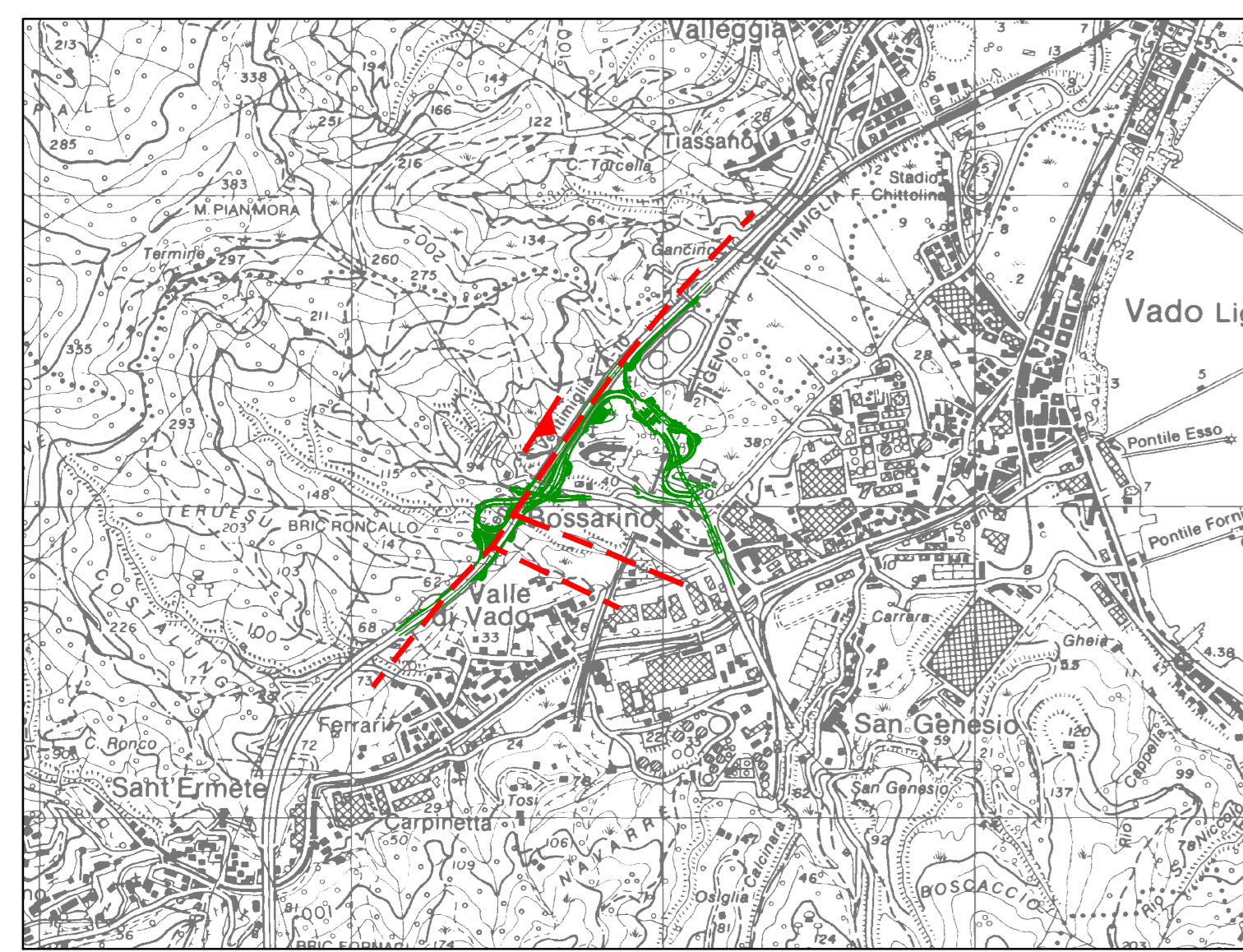
- LEGENDA**
- P04 - (Area a suscettività MOLTO ALTA - aree in frana attive)
  - P03a - (Area a suscettività ALTA - frane quiescenti)
  - P03b - (Area a suscettività ALTA - aree non di frane quiescenti)
  - P02 - (Area a suscettività MEDIA)
  - P01 - (Area a suscettività BASSA)
  - P00 - (Area a suscettività MOLTO BASSA)
  - A - (Aree speciali di tipo A - Cave attive, Miniere attive)
  - B1 - (Aree speciali di tipo B1 - Cave inattive, Miniere abbandonate)
  - B2 - (Aree speciali di tipo B2 - Discariche dismesse e Riperti antropici)

**LEGENDA**

- |   |  |  |
|---|--|--|
| <p><b>ELEMENTI GEOLOGICI</b></p> <p><b>DISCARICA</b><br/>DISC - Discarica di Bossarino: materiali misti di abbancamento</p> <p><b>RITOMBAMENTO</b><br/>RIT - Terreni rimaneggiati di ritombamento della struttura della galleria ferroviaria "Tana"; spessore max di circa 20m (lavori eseguiti nel 1968-1970)</p> <p><b>RIPORTI</b><br/>RIP - Perimetrazione area di riporto rifiuti (Ordinanza-diffida n°11 del 20.02.2013 del comune di Vado Ligure); natura e spessore dei rifiuti non nota<br/>B - Terreni riportati all'epoca degli scavi di sbancamento del bacino della centrale ex E.N.E.L. (lavori eseguiti nel 1967 e/o della vicina linea ferroviaria (lavori eseguiti nel 1968-1970); spessori mediamente compresi tra 5m e 15m<br/>C - Terreni di riporto di livellamento locale del piazzale</p> <p><b>RILEVATI</b><br/>RIL - Rilevati autostradali e stradali</p> <p><b>DEPOSITI ALLUVIONALI</b><br/>AR - Depositi alluvionali recenti (Quaternario recente)<br/>AT - Depositi alluvionali terrazzati (Quaternario medio-recente)</p> | <p><b>DEPOSITI PLEISTOCENICI</b><br/>PT2 - Depositi antichi di origine continentale (Pleistocene Medio) affioranti (a) e/o sub-affioranti (b)<br/>PT1 - Depositi antichi di origine delizica (Pleistocene Medio e Basso) affioranti (a) e/o sub-affioranti (b)</p> <p><b>COPERTURA</b><br/>COP - Copertura detritica discontinua di spessore mediamente compreso tra 3m e 5m</p> <p><b>METASEDIMENTI PERMIANI</b><br/>MSP - Rocce affioranti (a) e/o sub-affioranti (b) in scadenti condizioni geomecaniche (molto alterate e fratturate, localmente in forma di cataclasi o breccia di faglia) con copertura detritica discontinua di spessore fino a 3m di spessore (Permiano)</p> <p><b>ELEMENTI LINEARI E PUNTUALI</b><br/>p - Limite geologico certo (a) o presunto (b)<br/>s - Giacitura stratificazione e/o scistosità principale<br/>v - Giacitura sub-verticale<br/>i - Immersione asse di piega<br/>S1 - Sondaggio geognostico a carotaggio continuo realizzato per il Progetto Definitivo (2019)<br/>P - Pozzo ad uso irriguo</p> | <p><b>ELEMENTI GEOMORFOLOGICI</b></p> <p><b>MOVIMENTO FRANOSO</b><br/>C - colata superficiale<br/>CRS - crollo - scivolamento<br/>SPR - scivolamento planare - rotazionale<br/>Colata superficiale relitta<br/>Dissesto superficiale di ridotta entità</p> <p>Ciglio di scarpata naturale<br/>Ciglio di scarpata artificiale<br/>Fenditure, ribassi<br/>Erosione concentrata<br/>Percorsi preferenziali delle acque di ruscellamento<br/>Zone di impregnazione d'acqua<br/>Vegetazione idrofila (canneti, ecc.)<br/>Rio all'aperto<br/>Rio tombinato<br/>Erosione di fondo alveo</p> |
|---|--|--|

**NOTA:**  
CONSIDERATA LA GENERALE E DIFFUSA URBANIZZAZIONE DELL'AREA IN STUDIO, È VEROSIMILE CHE DIVERSE AREE TRA QUELLE DI INTERESSE SIANO STATE SOGGETTE A RIMANEGGIAMENTI ANTROPICI DEI TERRENI SUPERFICIALI

SCHEMA FAGLIE IPOTIZZABILE  
scala 1:20000



**Autostrada dei Fiori**  
Tronco A10: Savona - Ventimiglia (confine francese)

NUOVO SVINCOLO AUTOSTRADALE  
DI VADO LIGURE

CARREGGIATA SUD / CARREGGIATA NORD  
Progr. Km 47+545

PROGETTO DEFINITIVO

GEOLOGIA E GEOTECNICA  
Carta geologica - geomorfologica

PROGETTISTA	RESPONSABILE INTEGRAZIONE ATTIVITÀ SPECIALISTICHE	IMPRESA	COMMITTENTE					
Dott. Carlo MARINO (CNR) - Atto di Credito della Marche n°1059 del 4/11/2010 SIMA	Dott. Ing. Enrico CHEZZI (ENI) - Ordine degli Ingegneri Provincia di Milano n° 1989 SIMA	SIMA	Autostrada dei Fiori S.p.A. Via della Repubblica, 45 18100 Imperia (IM)					
REV.	DATA	DESCRIZIONE	REDATTO	CONTR.	APPROV.	RESAME	DATA	SCALA
1	Febbraio 2018	REVISIONE INTERNA	ENI	ENI/OC	ENI	ENI	07	1:2000
2	Giugno 2019	REVISIONE DEFINITIVA	ENI	ENI/OC	ENI	ENI	07	
CODIFICA		PROGETTO	LA	TRONCO	DISSESTO	REV.	RIS	
		P280	D	A10	GG	001	B	A1011B10001
								1141414000810005
RESPONSABILE DEL PROCEDIMENTO				VISTO DELLA COMMITTENTE				