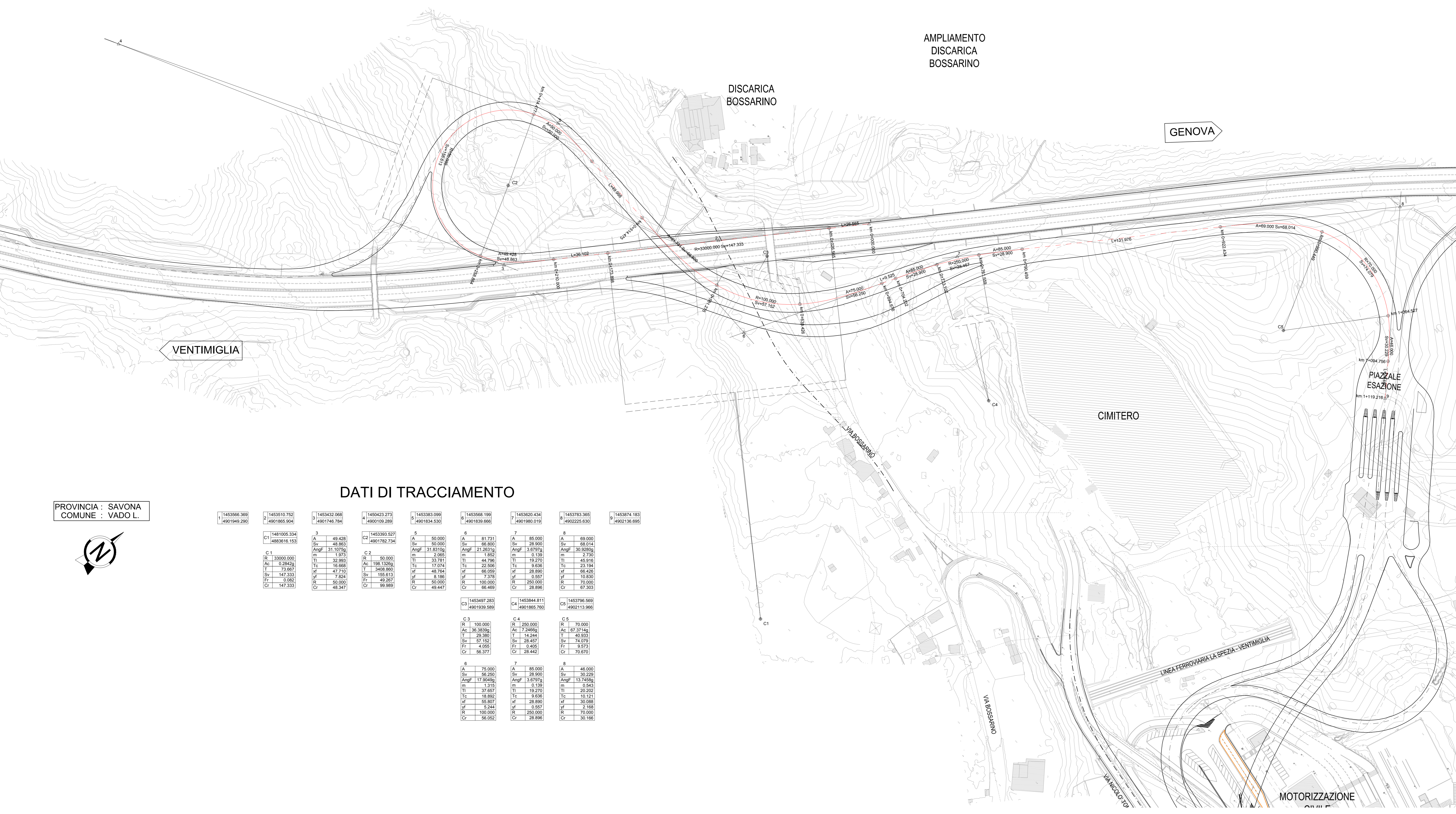
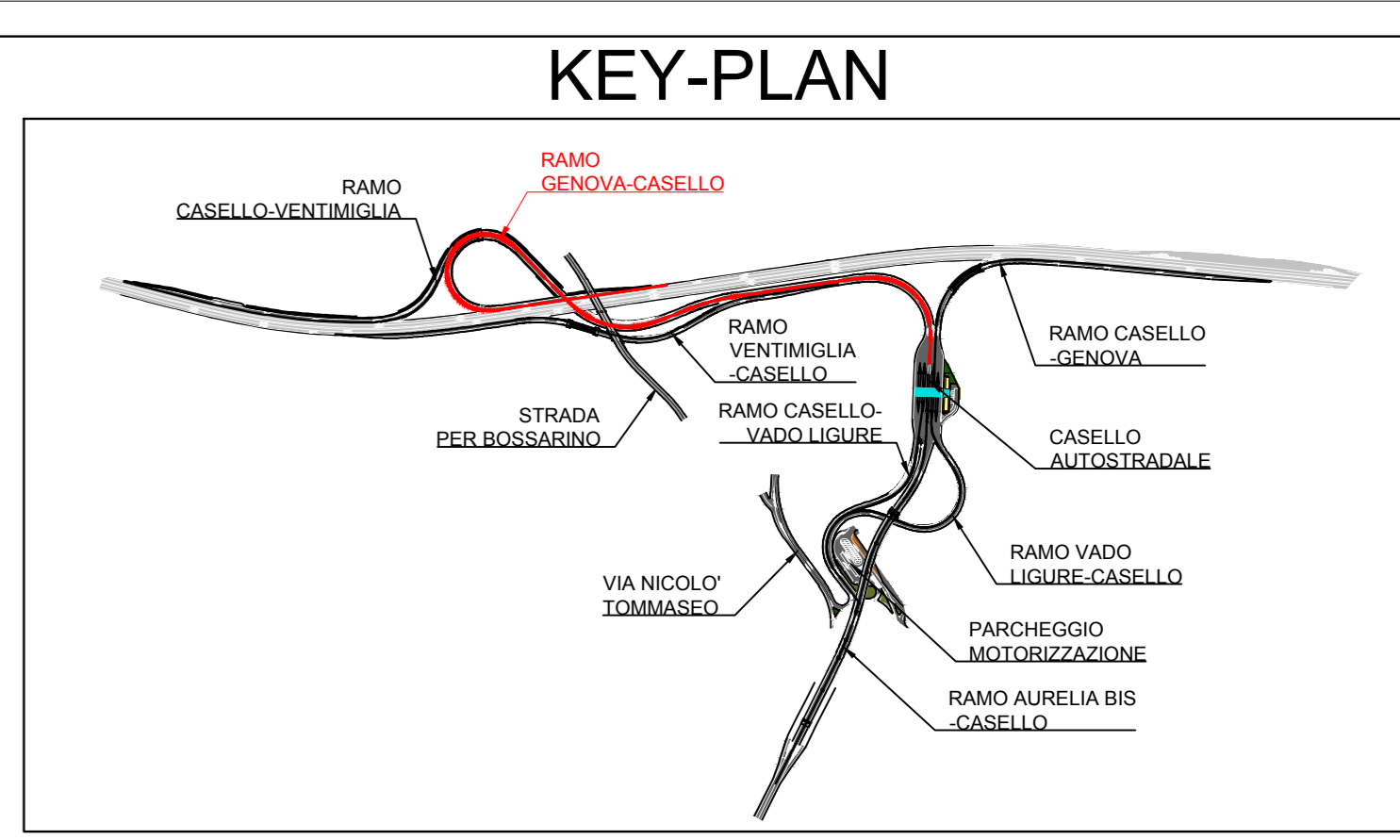


# PLANIMETRIA DI TRACCIAMENTO

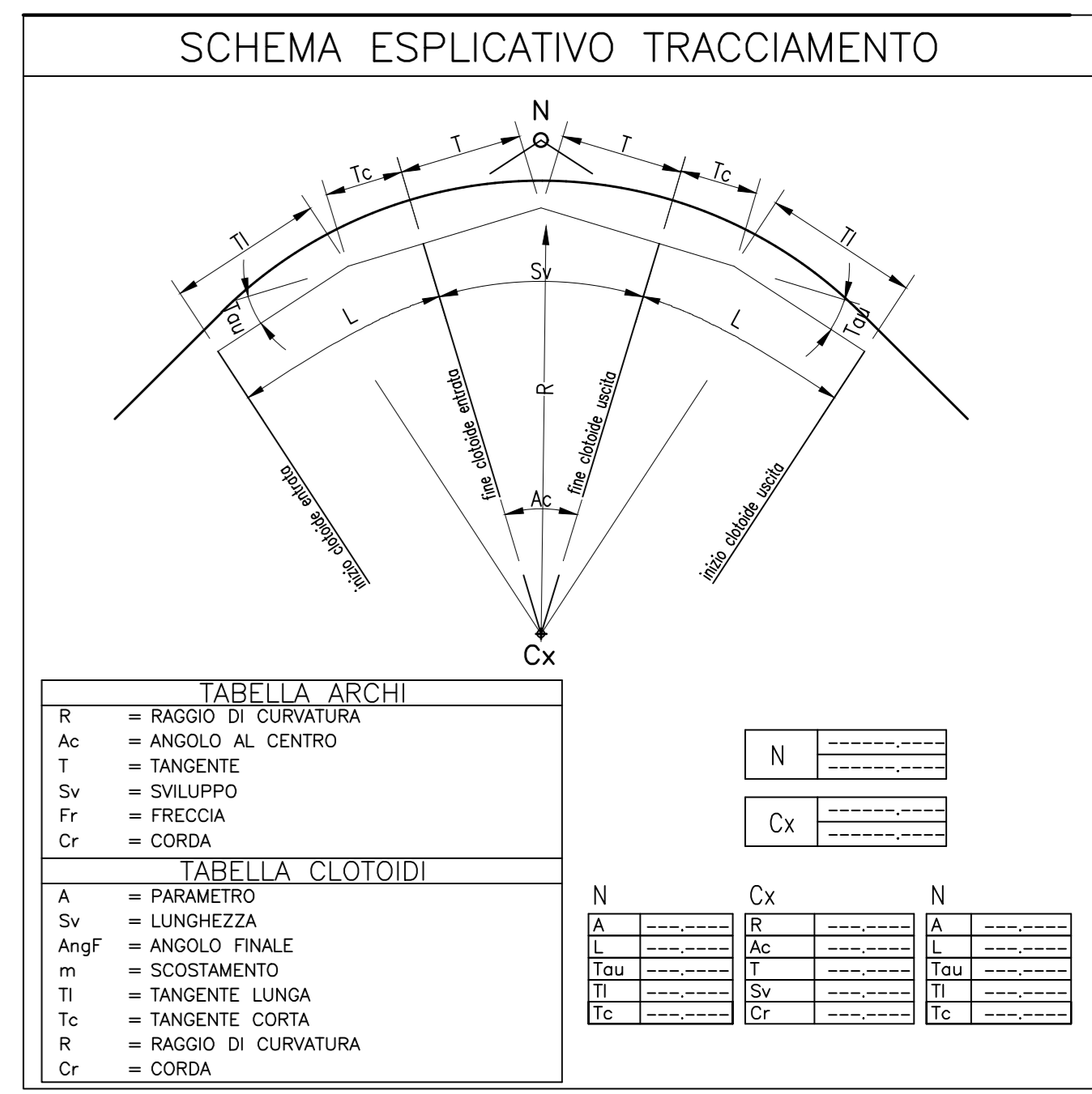
Scala 1:1000



## DATI DI TRACCIAMENTO

PROVINCIA : SAVONA  
COMUNE : VADO L.

1 1403596.308 14801849.290	2 1403570.752 14901905.904	3 1403542.068 14901746.794	4 1404022.273 1490109.269	5 1403383.098 14901834.530	6 1403368.198 14901839.666	7 1403260.434 14901900.019	8 1403763.360 14902225.830	9 1403874.183 14902136.895
C1 1481000.334 1483316.153	3 A 49.428 Sv 48.893 Angf 31.10756	C2 1403393.937 14901762.724	5 A 50.000 Sv 50.000 Angf 31.63106	6 A 81.731 Sv 80.800 Angf 21.26319	7 A 85.000 Sv 28.900 Angf 3.67976	8 A 69.000 Sv 68.074 Angf 30.60963	9 A 70.000 Sv 74.079 Angf 13.74584	
C R 33000.000 Ac 0.28429 T 73.967 Sv 147.333 Fr 0.082 Cr 147.333	C R 50.000 Ac 198.3269 T 47.310 Sv 7.624 Fr 49.267 Cr 98.589	C R 50.000 Ac 198.3269 T 47.310 Sv 7.624 Fr 49.267 Cr 98.589	C R 17.074 Ac 198.3269 T 48.764 Sv 155.613 Fr 49.267 Cr 98.589	C R 17.074 Ac 198.3269 T 48.764 Sv 155.613 Fr 49.267 Cr 98.589	C R 22.508 Ac 198.3269 T 48.764 Sv 155.613 Fr 49.267 Cr 98.589	C R 19.270 Ac 198.3269 T 48.764 Sv 155.613 Fr 49.267 Cr 98.589	C R 23.194 Ac 198.3269 T 48.764 Sv 155.613 Fr 49.267 Cr 98.589	
C-3 R 100.000 Ac 36.3839 T 29.390 Sv 67.152 Fr 4.265 Cr 56.377	C-4 R 250.000 Ac 7.24956 T 19.270 Sv 28.457 Fr 0.495 Cr 28.442	C-5 R 70.000 Ac 67.37146 T 49.333 Sv 74.079 Fr 3.979 Cr 70.870	C R 70.000 Ac 67.37146 T 49.333 Sv 74.079 Fr 3.979 Cr 70.870	C R 70.000 Ac 67.37146 T 49.333 Sv 74.079 Fr 3.979 Cr 70.870	C R 70.000 Ac 67.37146 T 49.333 Sv 74.079 Fr 3.979 Cr 70.870	C R 70.000 Ac 67.37146 T 49.333 Sv 74.079 Fr 3.979 Cr 70.870	C R 70.000 Ac 67.37146 T 49.333 Sv 74.079 Fr 3.979 Cr 70.870	



Tronco A10: Savona - Ventimiglia (confine francese)

### NUOVO SVINCOLO AUTOSTRADALE DI VADO LIGURE

CARREGGIATA SUD / CARREGGIATA NORD  
Progr. Km 47+545

**PROGETTO DEFINITIVO**

**PROGETTO STRADALE**  
RAMPA GENOVA-CASELLO  
PLANIMETRIA DI TRACCIAMENTO

PROGETTISTA	RESPONSABILE INTEGRAZIONE ATTIVITA' SPECIALISTICHE	IMPRESA	COMMITTENTE
Aut. Ing. Enrico Ghislandi Città di Genova Prov. di Genova n° 1999	Aut. Ing. Enrico Ghislandi Città di Genova Prov. di Genova n° 1999	SINA	Autostrada dei Fiori S.p.A. Via dell'Industria, 44 18100 Imperia (IM)

REV.	DATA	DESCRIZIONE	REDATTO	CONTR.	APPROV.	RESAME	DATA	SCALA
								1:1000

CODIFICA: P280 D A10 CAS PTI 002 A

RESPONSABILE DEL PROCEDIMENTO: VISTO DELLA COMMITTENTE