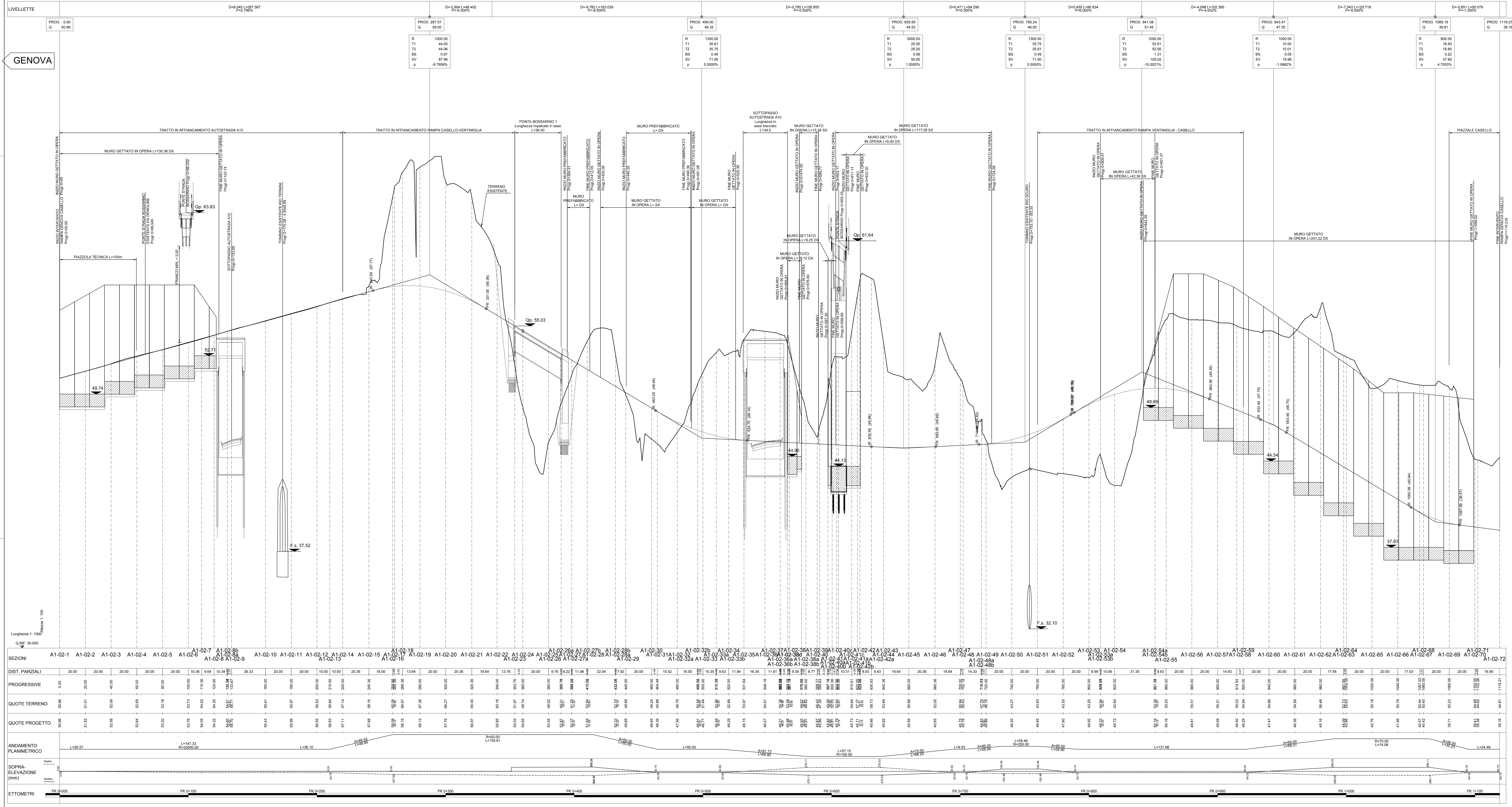


### PROFILO LONGITUDINALE Scala 1:1000/100



LIVELLETTA	PROG. Q. 0.00 / 55.96	D=8.040 L=387.567 / P=2.196%	D=2.904 L=448.402 / P=0.600%	D=9.782 L=183.009 / P=5.000%	D=4.990 L=46.32	D=7.85 L=156.965 / P=5.000%	D=0.471 L=94.290 / P=0.500%	D=4.096 L=102.390 / P=4.026%	D=4.591 L=90.834 / P=6.000%	D=4.096 L=102.390 / P=4.026%	D=7.543 L=125.718 / P=6.000%	D=0.651 L=50.079 / P=1.300%	PROG. 1119.27 / 38.16
	R 1000.00 T1 44.00 T2 44.00 BS 5.97 SV 87.96 P -8.7669%			R 1300.00 T1 35.81 T2 35.75 BS 0.68 SV 71.50 P 5.5000%		R 5000.00 T1 25.00 T2 25.00 BS 0.06 SV 60.00 P 1.0000%		R 1300.00 T1 35.75 T2 35.81 BS 5.31 SV 71.50 P 5.5000%		R 1050.00 T1 10.00 T2 10.01 BS 0.05 SV 19.98 P -1.0621%		R 1000.00 T1 18.80 T2 18.80 BS 0.22 SV 37.60 P 4.7000%	

CASELLO

Tronco A10: Savona - Ventimiglia (confine francese)

## NUOVO SVINCOLO AUTOSTRADALE DI VADO LIGURE

CARREGGIATA SUD / CARREGGIATA NORD  
Progr. Km 47+545

PROGETTO DEFINITIVO					
PROGETTO STRADALE RAMPA GENOVA-CASELLO PROFILO LONGITUDINALE					
PROGETTISTA	RESPONSABILE INTEGRAZIONE ATTIVA SPECIALE	IMPRESA	COMMITTENTE		
Dot. Ing. Enrico GHELANI Direttore del Progetto Autosole S.p.A. - Savona	Dot. Ing. Enrico GHELANI Direttore del Progetto Autosole S.p.A. - Savona	SIMA	Autosole S.p.A. - Savona Via S. Pietro, 45 11010 - Savona (CN)		
REV.	DATA	DESCRIZIONE	REDATTO	CONTR.	APPROV.
CODIFICA					SCALA
P210 D A10 CAS F1 002 A					1:1000/100
RESPONSABILE DEL PROCEDIMENTO			VISTO DELLA COMMITTENTE		