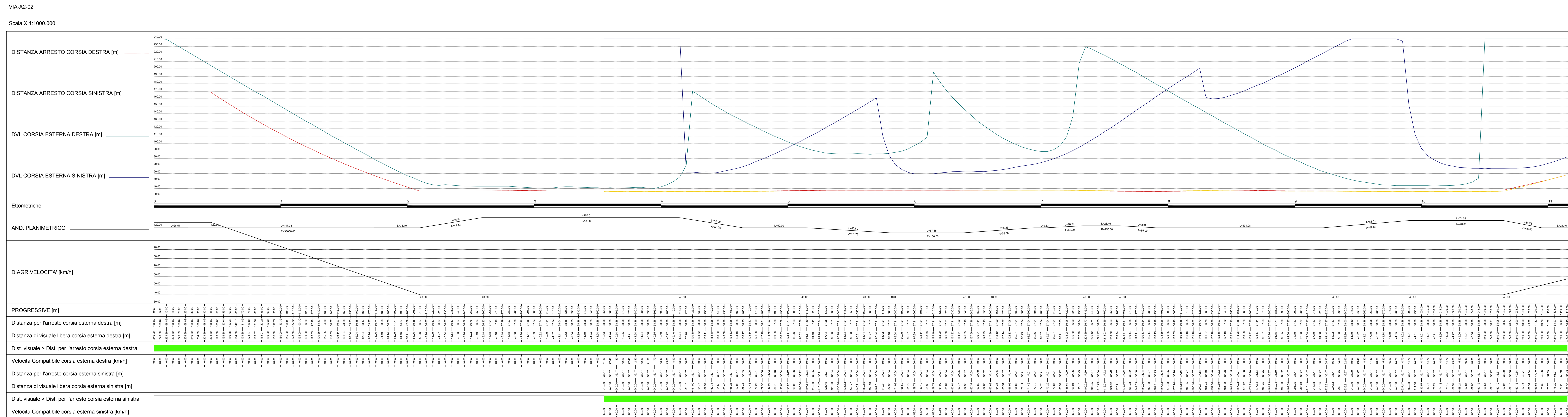
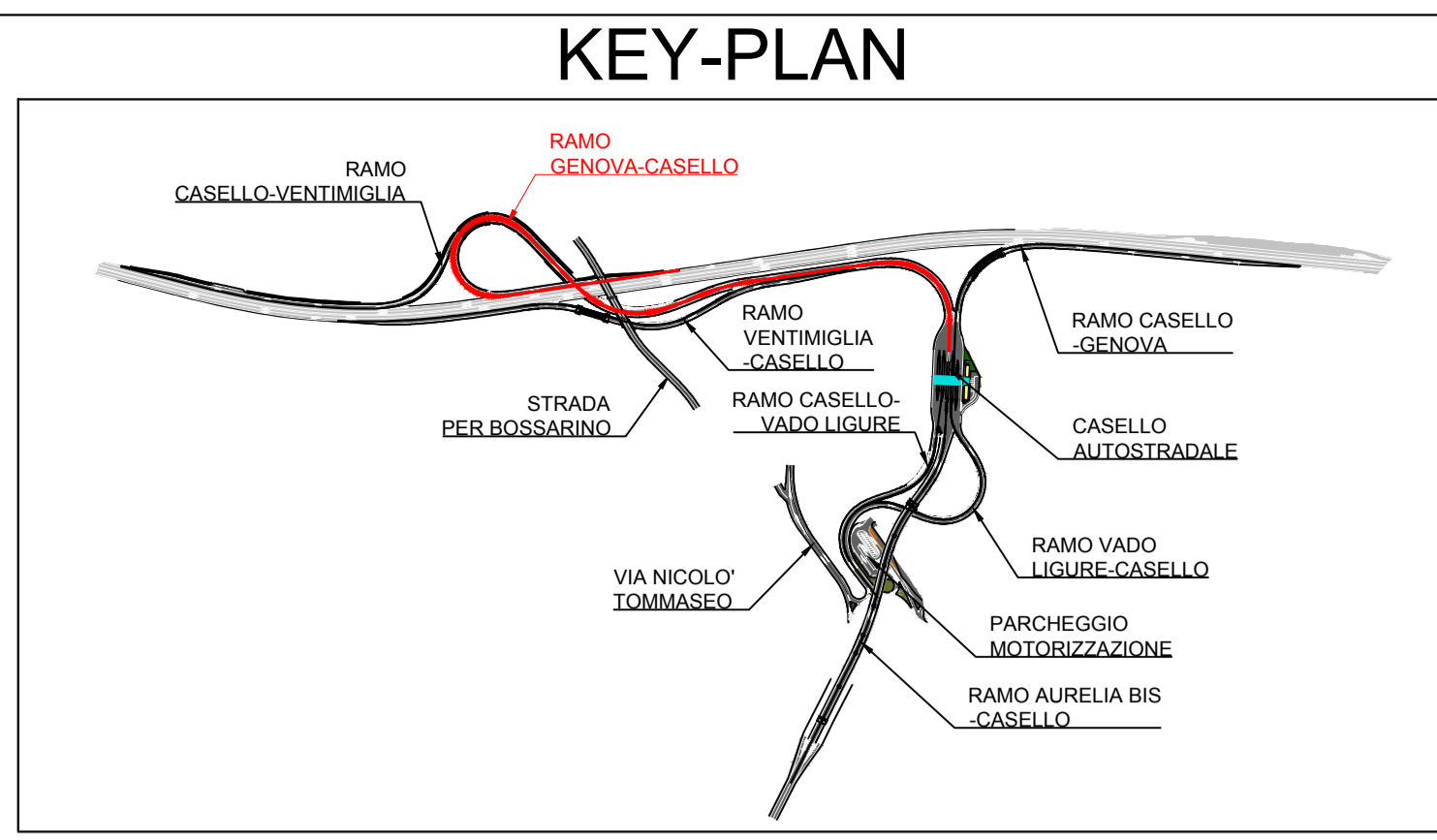
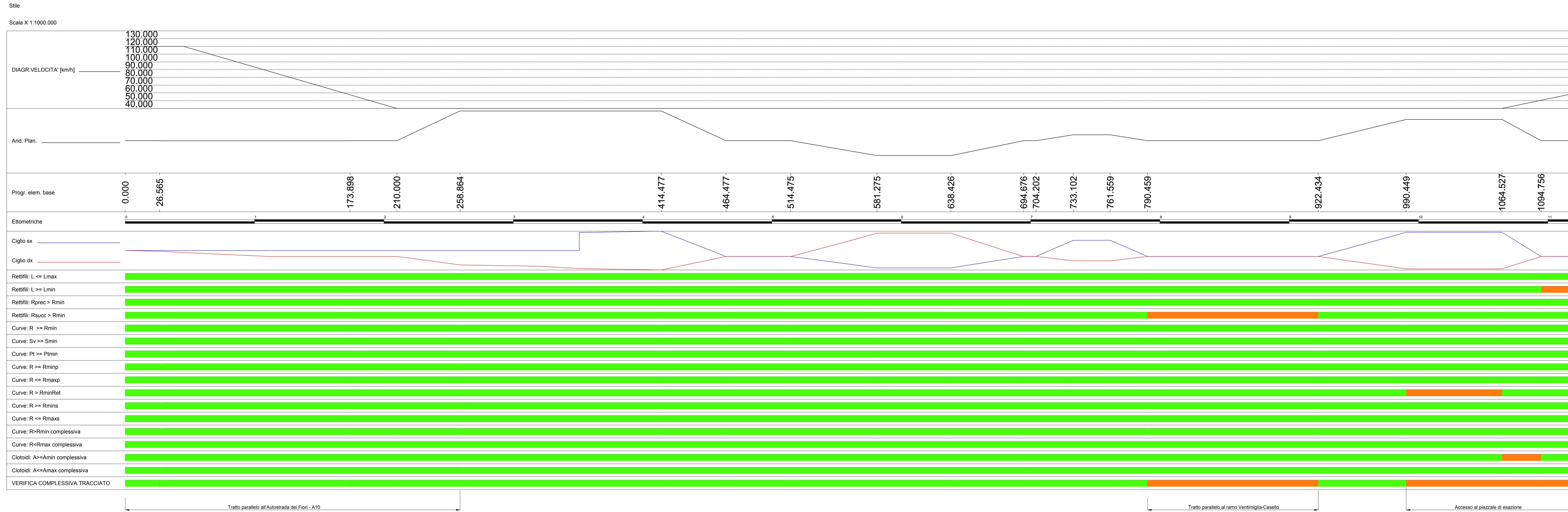


VERIFICHE TRACCIATO E VISIBILITA'
Scala 1:1000



Autostrada dei Fiori
Tronco A10: Savona - Ventimiglia (confine francese)

NUOVO SVINCOLO AUTOSTRADALE DI VADO LIQUORE

CARREGGIATA SUD / CARREGGIATA NORD
Progr. Km 47+545

PROGETTO DEFINITIVO

PROGETTO STRADALE
RAMPA GENOVA - CASELLO
VERIFICHE TRACCIATO E VISIBILITA'

PROGETTISTA	RESPONSABILE INTERAZIONE ATTIVITA' SPECIALISTICHE	IMPRESA	COMMITTENTE
Del Ing. Enrico GEMELLI Oltre agli ingegneri Francesca BIANCHI e 2003	Del Ing. Enrico GEMELLI Oltre agli ingegneri Francesca BIANCHI e 2003	SIIMA	Autosole del Fiat S.p.A. Via della Repubblica, 41 10100 Torino (TO)

REV.	DATA	DESCRIZIONE	REDATTO	CONTR.	APPROV.	RESAME	DATA	SCALA
1								1:000

COORDINATA

PROGETTO DI A10 CAS DV 002 A

14101810001

1414E14000810005

RESPONSABILE DEL PROCEDIMENTO

VISTO DELLA COMMITTENTE