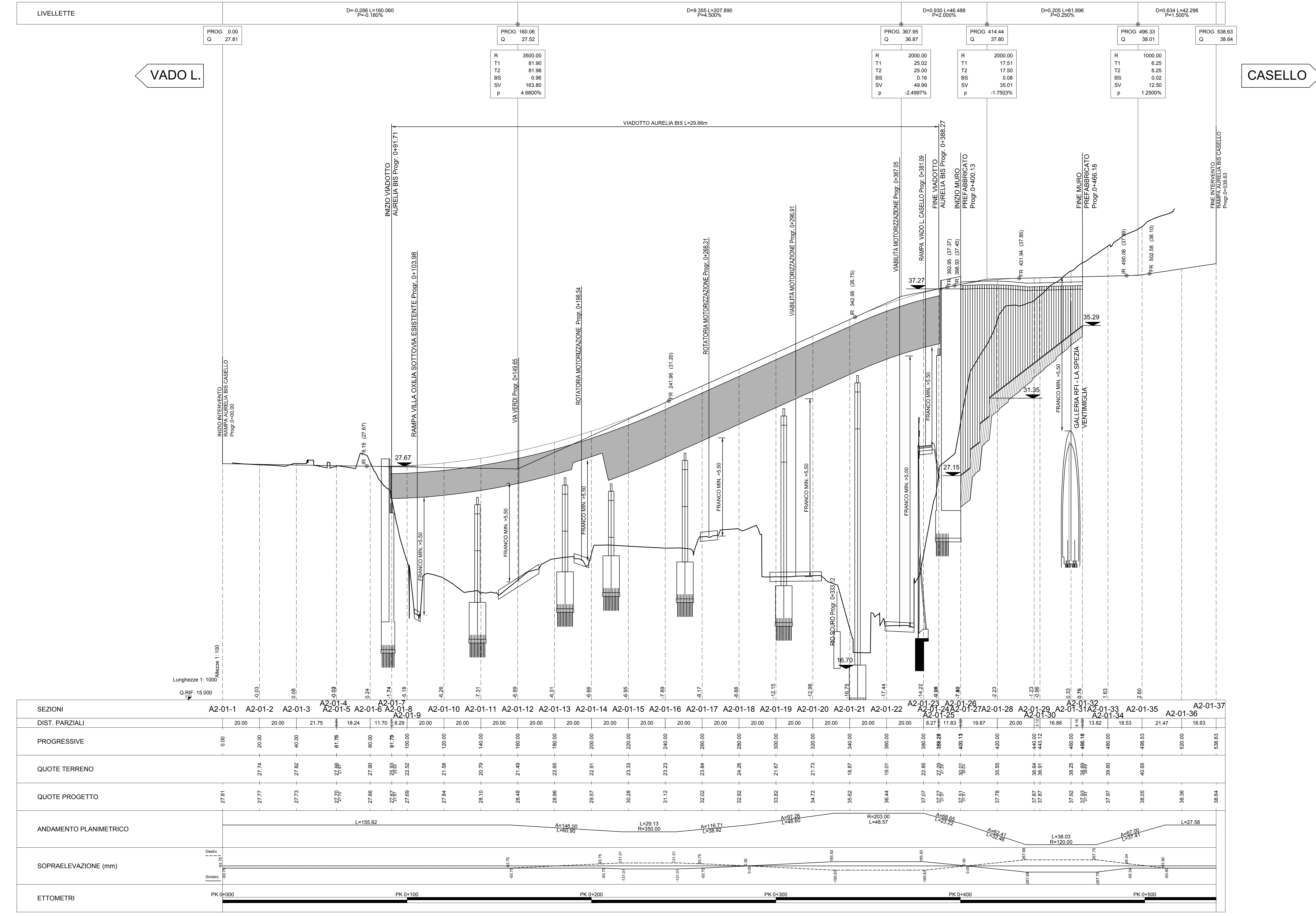


PROFILO LONGITUDINALE  
Scala 1:1000/100



**Autostrada dei Fiori**  
Tronco A10: Savona - Ventimiglia (confine francese)

**NUOVO SVINCOLO AUTOSTRADALE DI VADO LIGURE**  
CARREGGIATA SUD / CARREGGIATA NORD  
Prog. Km 47+545

PROGETTO DEFINITIVO

PROGETTO STRADALE  
RAMPA AURELIA BIS - CASELLO  
PROFILO LONGITUDINALE

PROGETTISTA: SINA  
RESPONSABILE INTEGRAZIONE ATTIVITÀ SPECIALISTICHE: SINA  
IMPRESA: SINA  
COMMITENTE: Autostrade del Fiori S.p.A.

REV. DATA DESCRIZIONE REDATTO CONTR. APPROV. RESAME DATA SCALA

COORDINATA: P280 D A10 CAS F1 006 A

RESPONSABILE DEL PROCEDIMENTO VISTO DELLA COMMITENTE