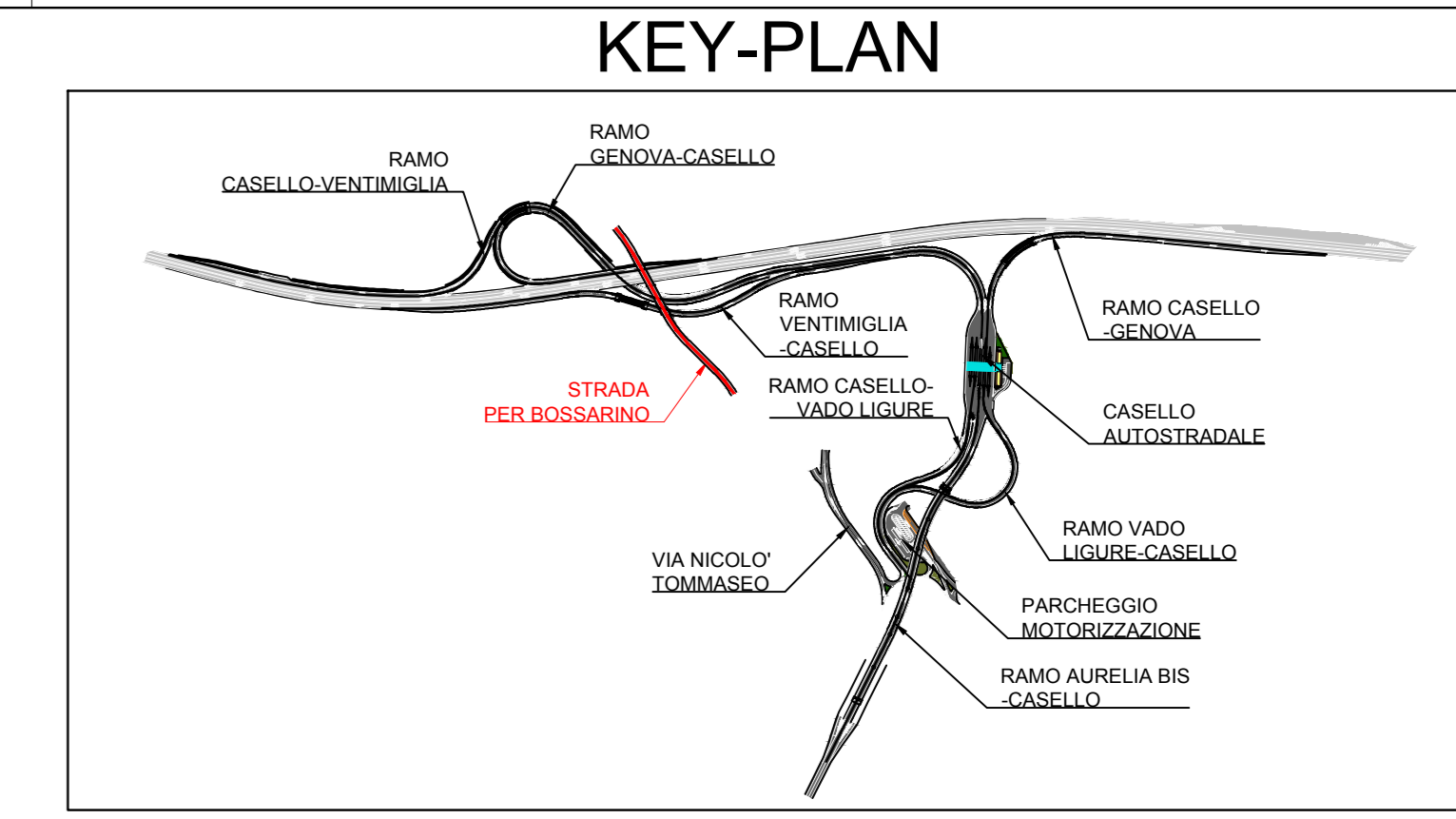
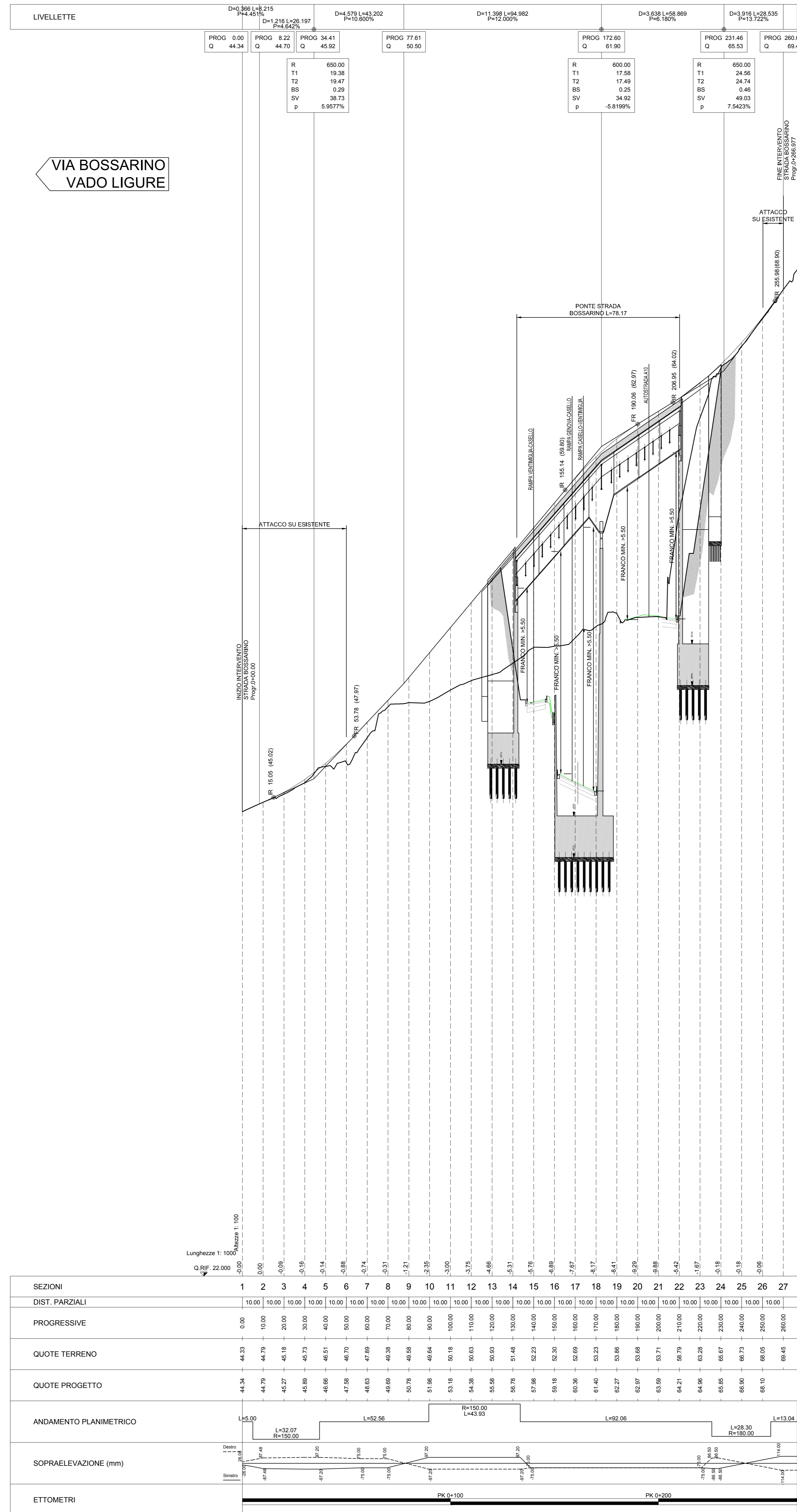


PROFILO LONGITUDINALE

Scala 1:1000/100



VIA BOSSARINO
VADO LIGURE

DISCARICA
BOSSARINO



Autostrada dei Fiori

Tronco A10: Savona - Ventimiglia (confine francese)

NUOVO SVINCOLO AUTOSTRADALE DI VADO LIGURE

CARREGGIATA SUD / CARREGGIATA NORD
Progr. Km 47+545

PROGETTO DEFINITIVO

**PROGETTO STRADALE
STRADA BOSSARINO
PROFILO LONGITUDINALE**

PROGETTISTA <small>Dott. Ing. Enrico Ghislandi Cofide Ing. Ingegneri Provincia di Milano n° 1995</small>	RESPONSABILE INTEGRAZIONE ATTIVITÀ SPECIALISTICHE <small>Dott. Ing. Enrico Ghislandi Cofide Ing. Ingegneri Provincia di Milano n° 1995</small>	IMPRESA 	COMMITTENTE <small>Autostrade del Fiori S.p.A. Via delle Repubblica, 45 18100 Imperia (IM)</small>
--	--	---	--

REV.	DATA	DESCRIZIONE	REDATTO	CONTR.	APPROV.	RESAME	DATA	SCALA

RESPONSABILE DEL PROCEDIMENTO _____ **VISTO DELLA COMMITTENTE** _____