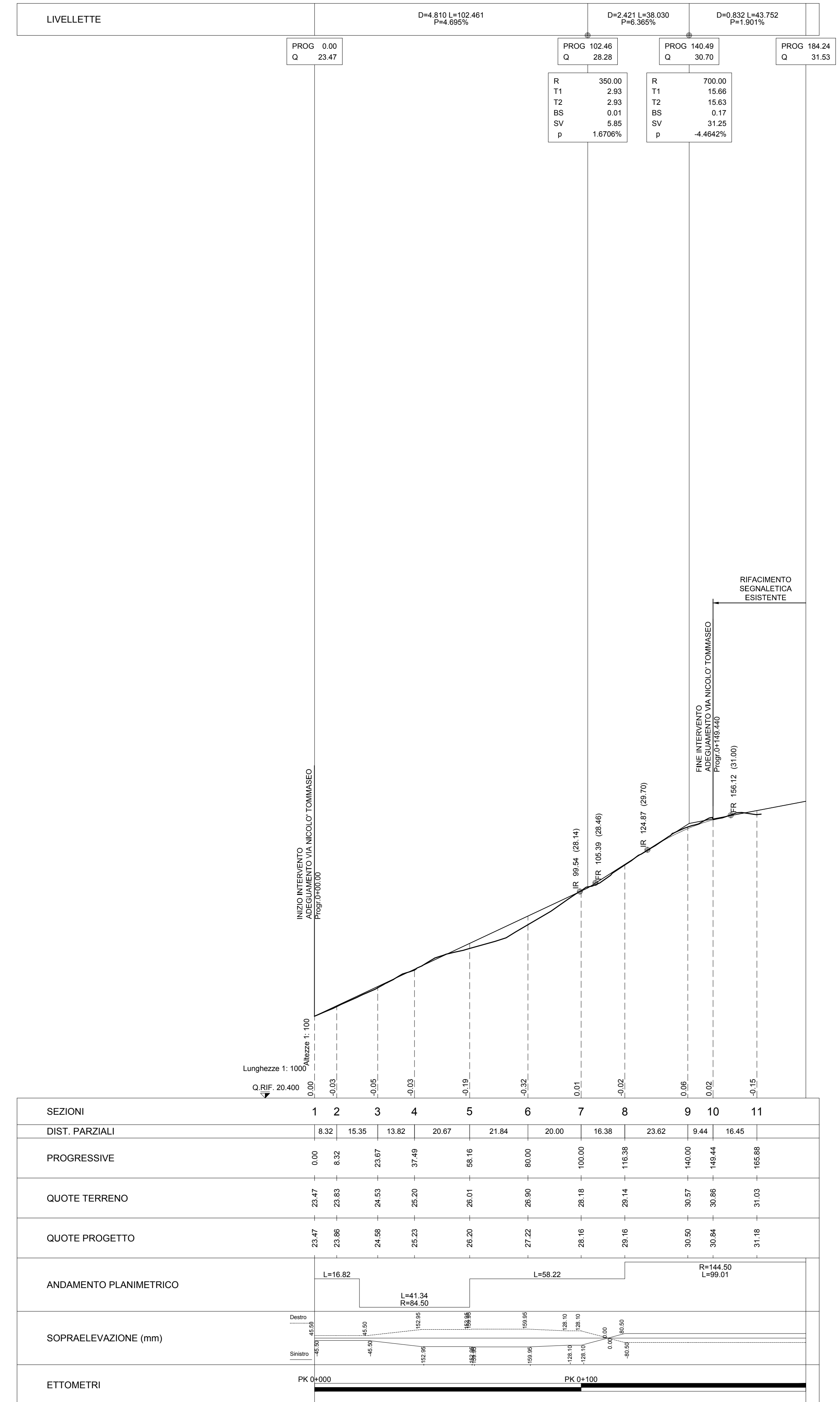


PROFILO LONGITUDINALE

Scala 1:1000/100





Autostrada dei Fiori

Tronco A10: Savona - Ventimiglia (confine francese)

NUOVO SVINCOLO AUTOSTRADALE DI VADO LIGURE

CARREGGIATA SUD / CARREGGIATA NORD
Progr. Km 47+545

PROGETTO DEFINITIVO

**PROGETTO STRADALE
ADEGUAMENTO VIA NICOLÒ TOMMASEO
PROFILO LONGITUDINALE**

PROGETTISTA	RESPONSABILE INTEGRAZIONE ATTIVITÀ SPECIALISTICHE	IMPRESA	COMMITTENTE
<small>Ing. Enrico GIRELLANO Ordine degli Ingegneri Provincia di Milano n° 10993</small> 	<small>Ing. Enrico GIRELLANO Ordine degli Ingegneri Provincia di Milano n° 10993</small> 		<small>Autostrade del Fiori S.p.A. Via della Repubblica, 45 18100 Imperia (IM)</small>

REV.	DATA	DESCRIZIONE	REDATTO	CONTR.	APPROV.	RESAME	DATA	SCALA

PROF. IN	TRONCO	INCHIOSTRO	REV.
P280	D A10	CAS F1	010 A

WBS
 A101B10001
TOP
 1144E14000810005

RESPONSABILE DEL PROCEDIMENTO: _____ VISTO DELLA COMMITTENTE: _____