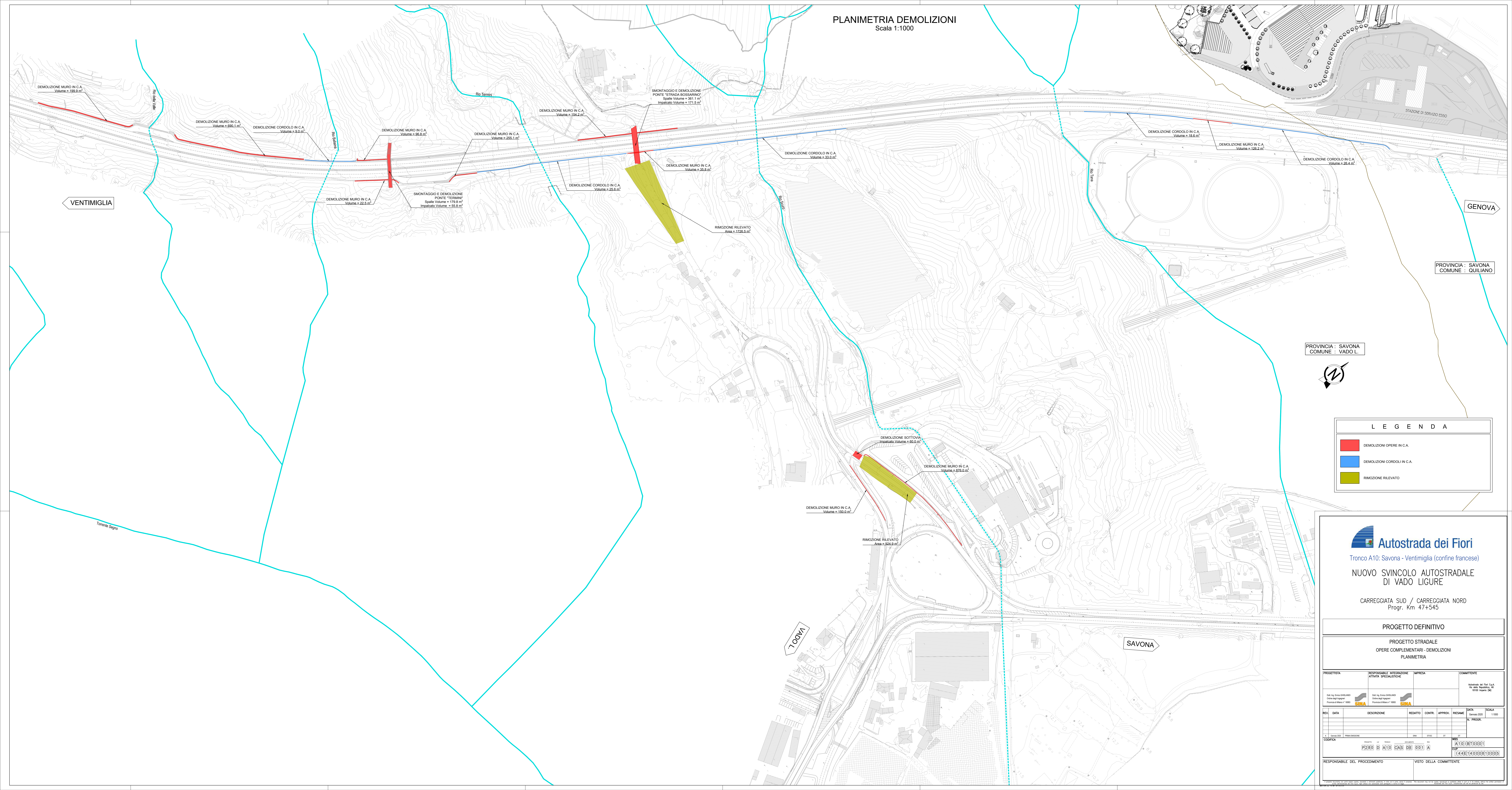


PLANIMETRIA DEMOLIZIONI
Scala 1:1000

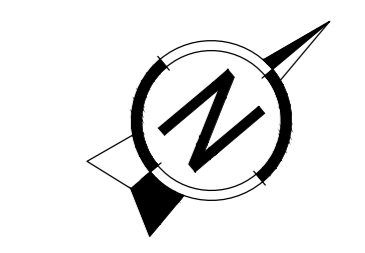


VENTIMIGLIA

GENOVA

PROVINCIA : SAVONA
COMUNE : GUILIANO

PROVINCIA : SAVONA
COMUNE : VADO L.



L E G E N D A	
■	DEMOLIZIONI OPERE IN C.A.
■	DEMOLIZIONI CORDOLI IN C.A.
■	RIMOZIONE RILEVATO



Autostrada dei Fiori
Tronco A10: Savona - Ventimiglia (confine francese)

**NUOVO SVINCOLO AUTOSTRADALE
DI VADO LIGURE**

CARREGGIATA SUD / CARREGGIATA NORD
Progr. Km 47+545

PROGETTO DEFINITIVO

**PROGETTO STRADALE
OPERE COMPLEMENTARI - DEMOLIZIONI
PLANIMETRIA**

PROGETTISTA	RESPONSABILE INTERPRETAZIONE ATTIVITÀ SPECIALISTICHE	IMPRESA	COMMITENTE
 SIMA S.p.A. - Via S. Maria, 10 10128 - TORINO (TO)	Ing. Elio GREGALINI Ing. Elio GREGALINI Ing. Elio GREGALINI	 SIMA S.p.A. - Via S. Maria, 10 10128 - TORINO (TO)	Autostrada dei Fiori S.p.A. Via S. Maria, 10 10128 - TORINO (TO)

REV.	DATA	DESCRIZIONE	REDATTO	CONTR.	APPROV.	PRELIM.	DATA	SCALA

CODIFICA: P2800 D A10 CAS DE 001 A
 DATA: 11/4/2014
 SCALA: 1:1000
 N. PROGR.: 1144E14/00/01/00/05

RESPONSABILE DEL PROCEDIMENTO: _____
 VISTO DELLA COMMITENTE: _____