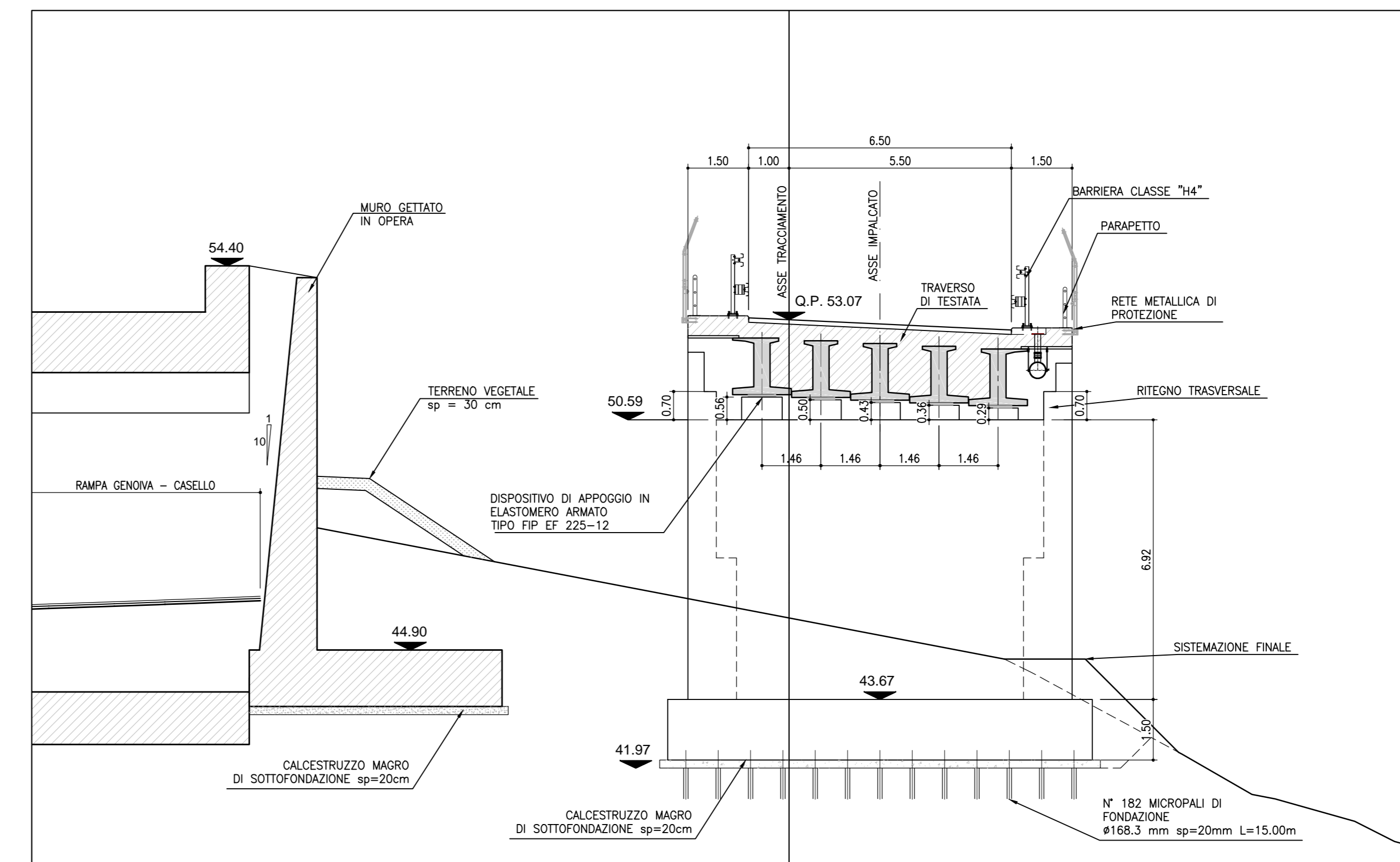


SEZIONE TRASVERSALE SPALLA SP1 Scala 1:100



SEZIONE TRASVERSALE Scala 1:100

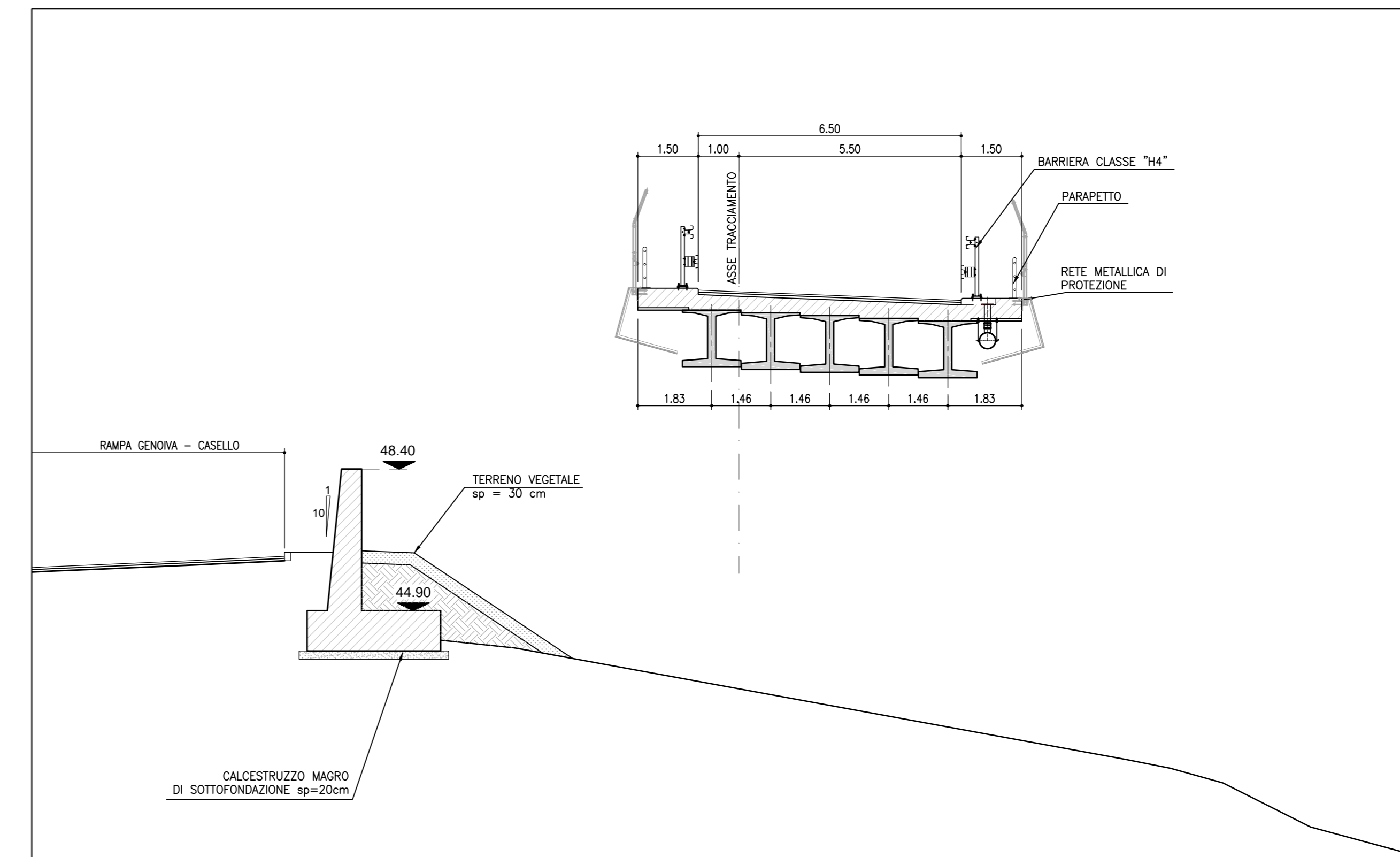
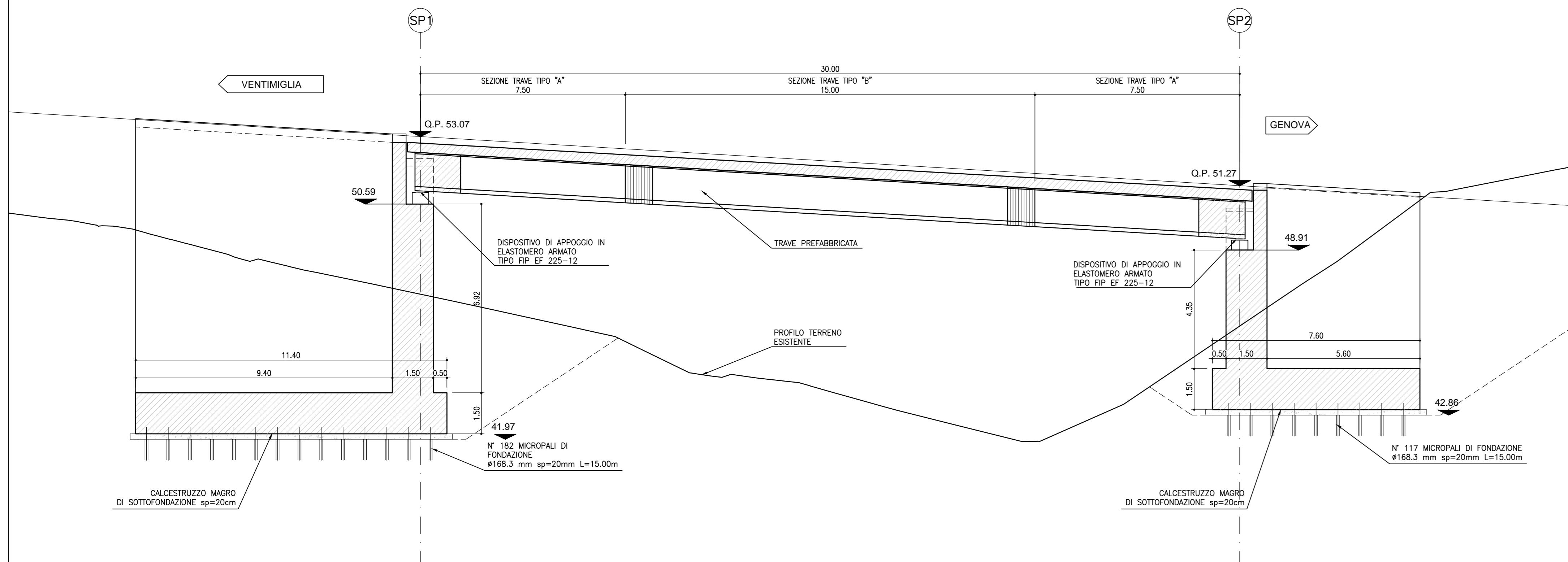


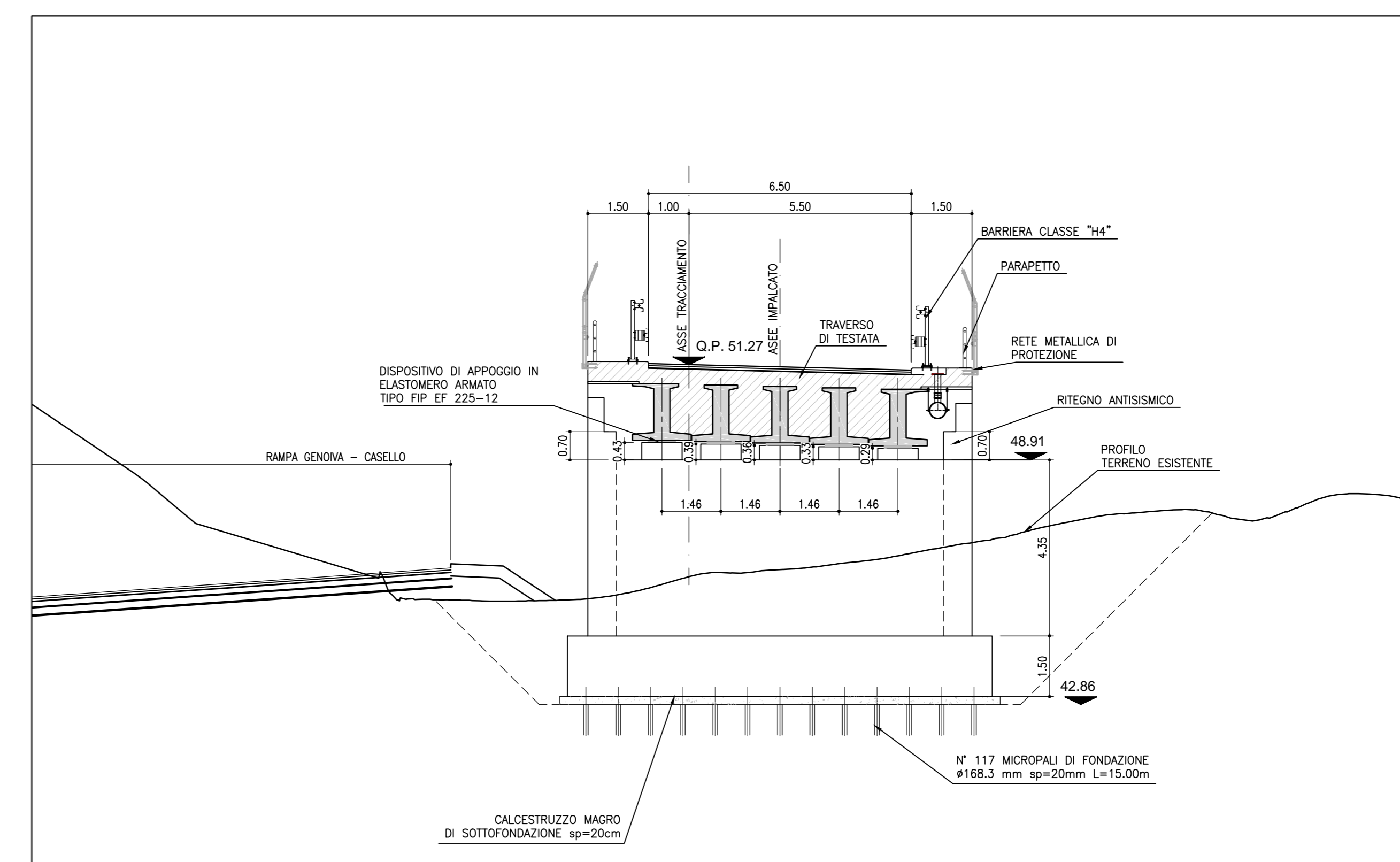
TABELLA MATERIALI :

MAGRO DI FONDAZIONE (non strutturale):	
- Classe	C12/15 MPa
- Classe di esposizione	X0
FONDAZIONE:	
- Classe	C25/30 MPa
- Classe di esposizione	XC2
- Classe di consistenza	S4
- Rapporto A/C	<=0.50
- Diametro max. inerti	32mm
- Copriferro	40mm
ELEVAZIONE (SPALLE):	
- Classe	C32/40 MPa
- Classe di esposizione	XS1, XC4, XF2
- Classe di consistenza	S4
- Rapporto A/C	<=0.50
- Diametro max. inerti	32mm
- Copriferro	55mm
SOLETTA IMPALCATO E CORDOLE:	
- Classe	C32/40 MPa
- Classe di esposizione	XC4, XF4
- Classe di consistenza	S4
- Rapporto A/C	<=0.50
- Diametro max. inerti	32mm
- Copriferro	55mm
ACCIAIO PER C.A.:	
Tipo B450C	f _{yk} ≥ 450 MPa
	f _{tk} ≥ 540 MPa
ACCIAIO ARMATURA MICROPALI DI FONDAZIONE:	
S355H	
TRAVI PREFABBRICATE	
- Classe	C45/55 MPa
- Classe di esposizione	XC4, XS1
- Classe di consistenza	S5
- Rapporto A/C	<=0.50
- Diametro max. inerti	20mm
- Copriferro	55mm

PROFILO LONGITUDINALE Scala 1:100



SEZIONE TRASVERSALE SPALLA SP2 Scala 1:100



Tronco A10: Savona - Ventimiglia (confine francese)

NUOVO SVINCOLO AUTOSTRADALE
DI VADO LIGURE

CARREGGIATA SUD / CARREGGIATA NORD
Progr. Km 47+545

PROGETTO DEFINITIVO

OPERE D'ARTE MAGGIORI

PONTE BOSSARINO 2

VISTE D'INSIEME

Planta, profilo e sezioni

PROGETTISTA	RESPONSABILE INTEGRAZIONE ATTIVITA' SPECIALISTICHE	IMPRESA	COMMITTENTE					
Dati Ing. Enrico ORLANDI Ordine Ingegneri Provincia di Milano (1993)	Dati Ing. Enrico ORLANDI Ordine Ingegneri Provincia di Milano (1993)	SINA	Autostrade del Fiori S.p.A. Via delle Parabolari, 46 18100 Imperia (IM)					
REV.	DATA	DESCRIZIONE	REDATTO	CONTR.	APPROV.	RESAME	DATA	SCALA
1	11/02/2023	REVISIONE INTERNA	SNV	OTTC	ST	ST	11/02/2023	1:100
2	11/02/2023	PRIMA APPROVAZIONE	SNV	OTTC	ST	ST	11/02/2023	1:100
CODIFICA		PROGETTO	LA	TRACCE	COLLEGAMENTI	OPERE	MISURE	
		P2 B 0	D	A1 0	OMG	P2	0 0 3	B
								1 14 E 14 0 0 0 1 0 0 0 5
RESPONSABILE DEL PROCEDIMENTO		VISTO DELLA COMMITTENTE						