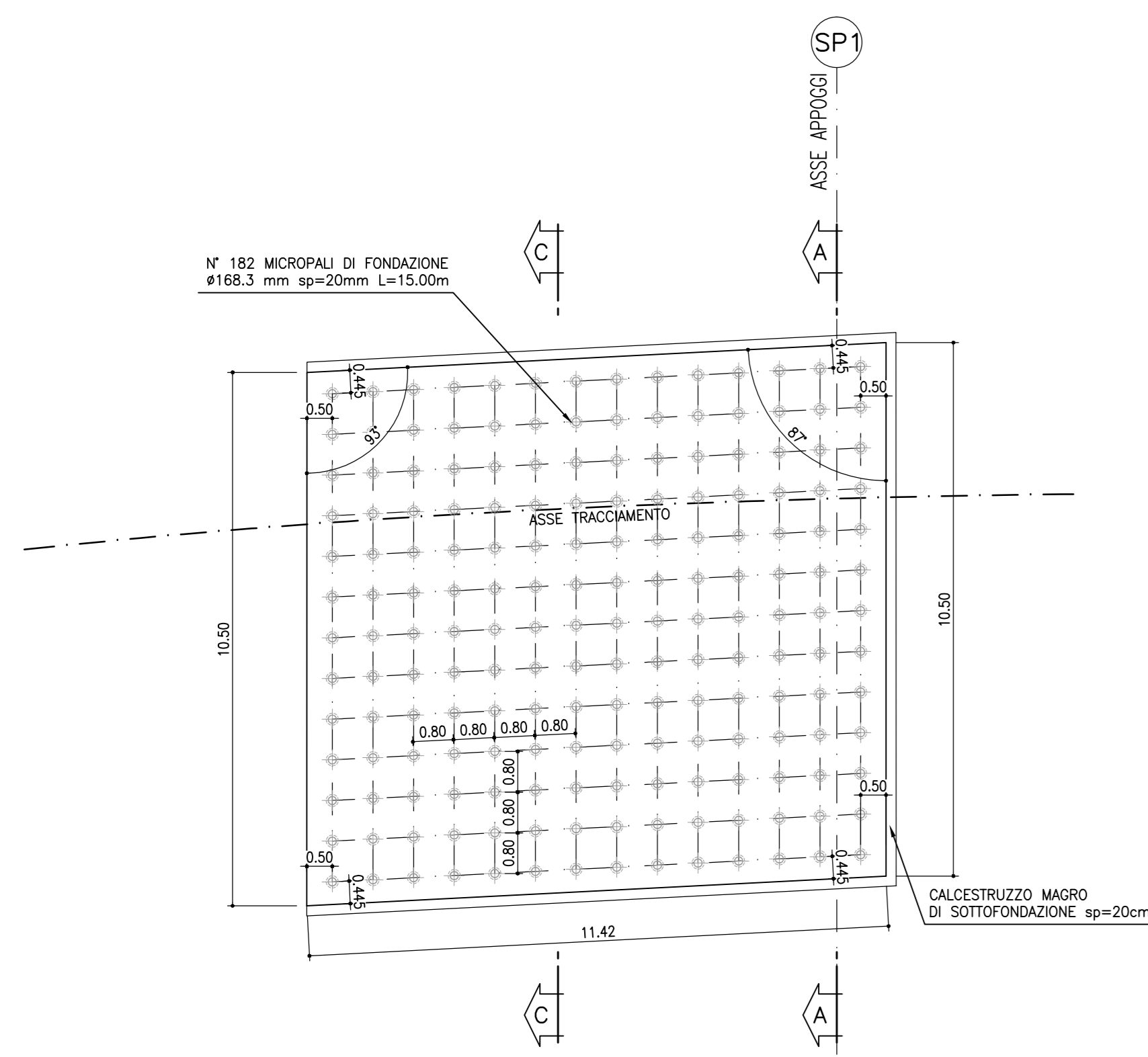
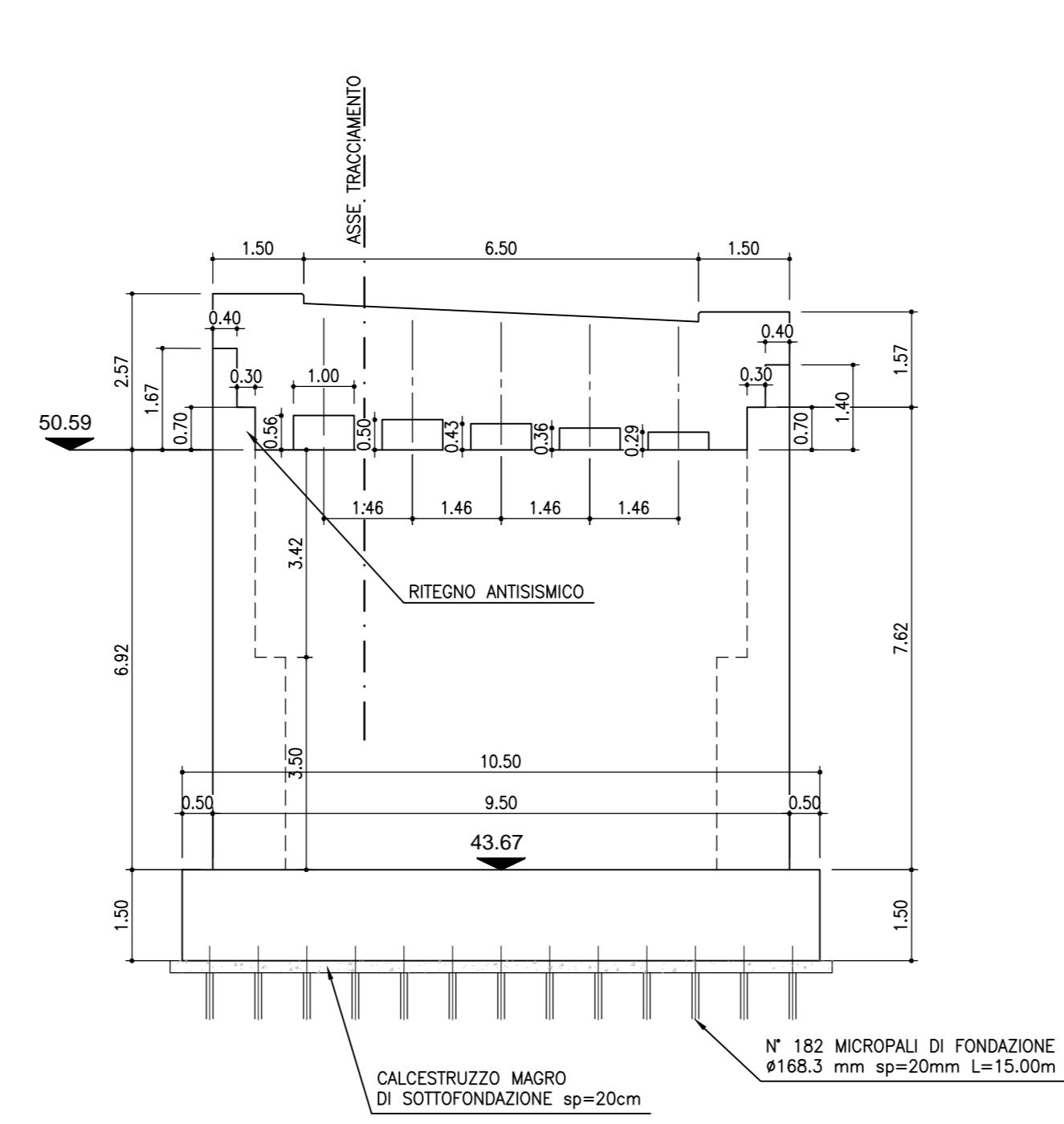


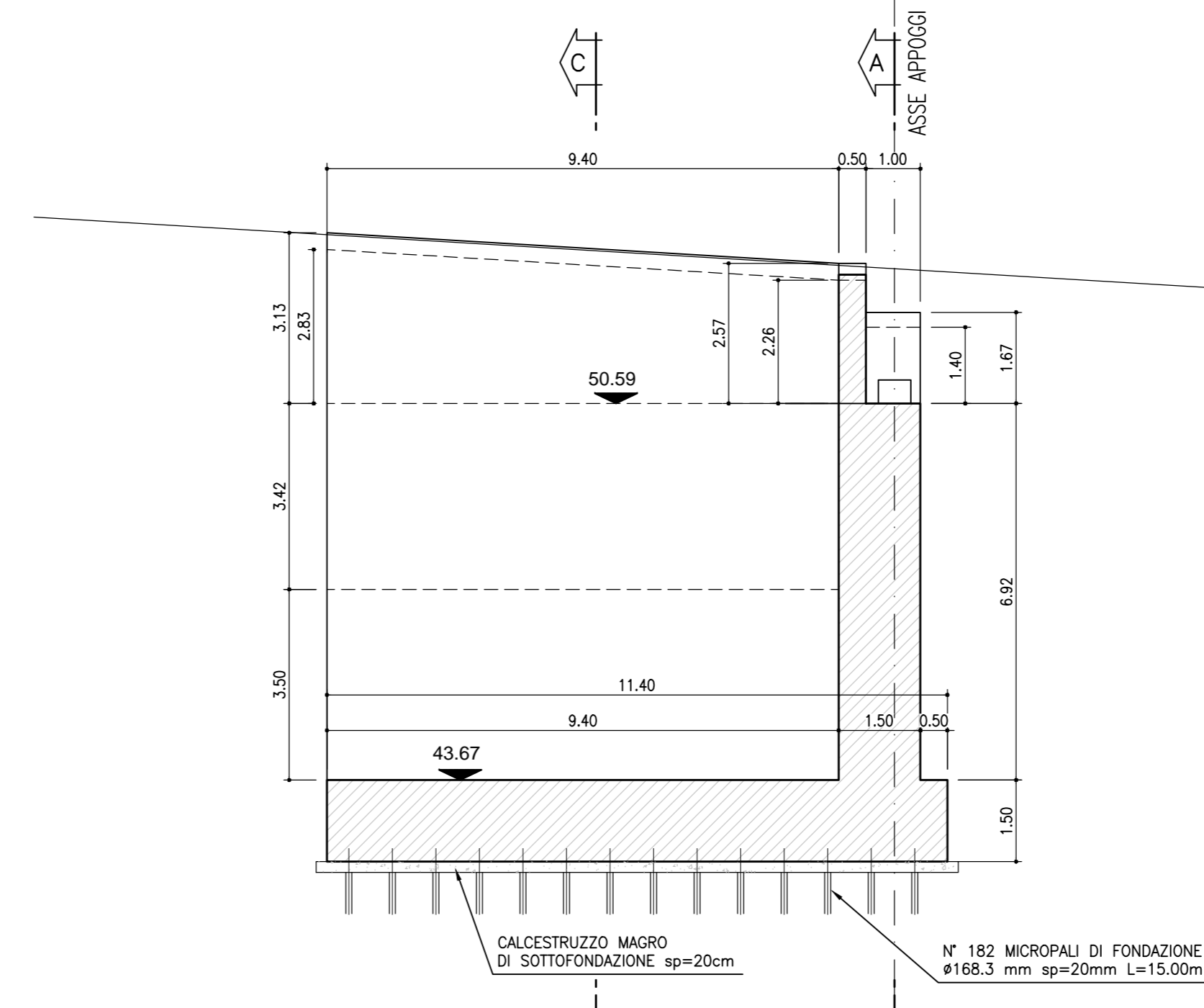
PIANTA FONDAZIONE
Scala 1:100



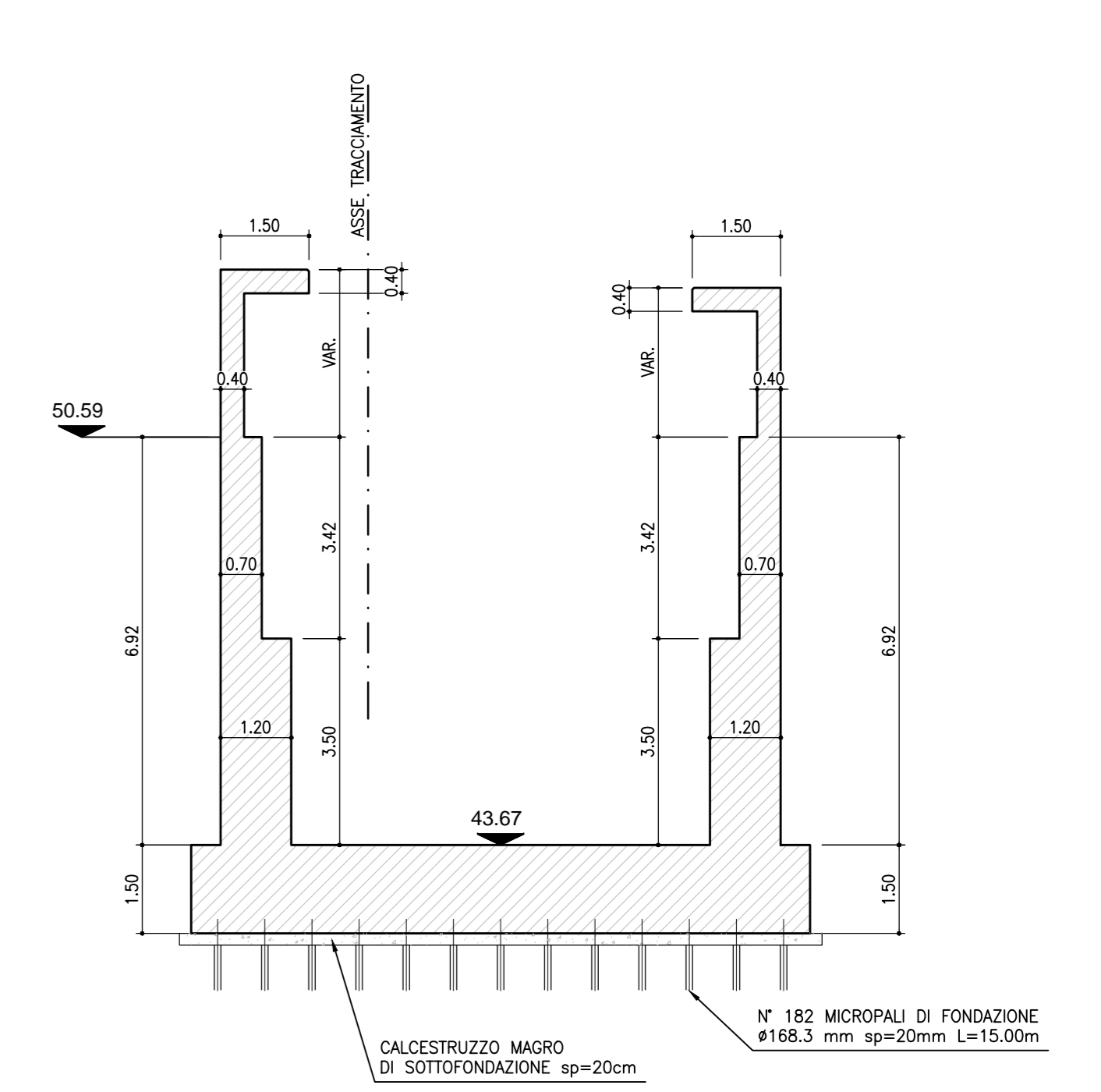
SEZIONE A-A
Scala 1:100



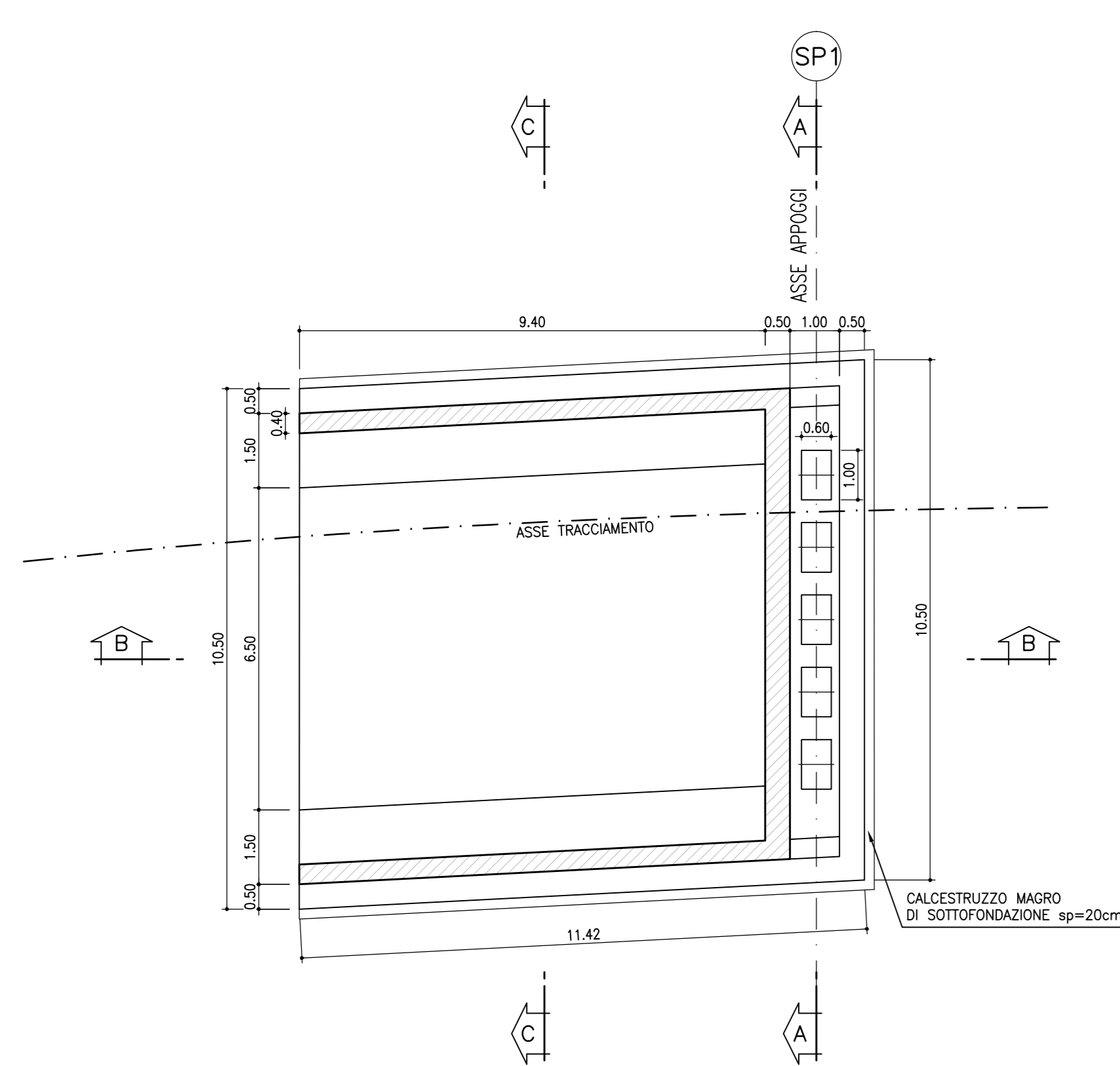
SEZIONE B-B
Scala 1:100



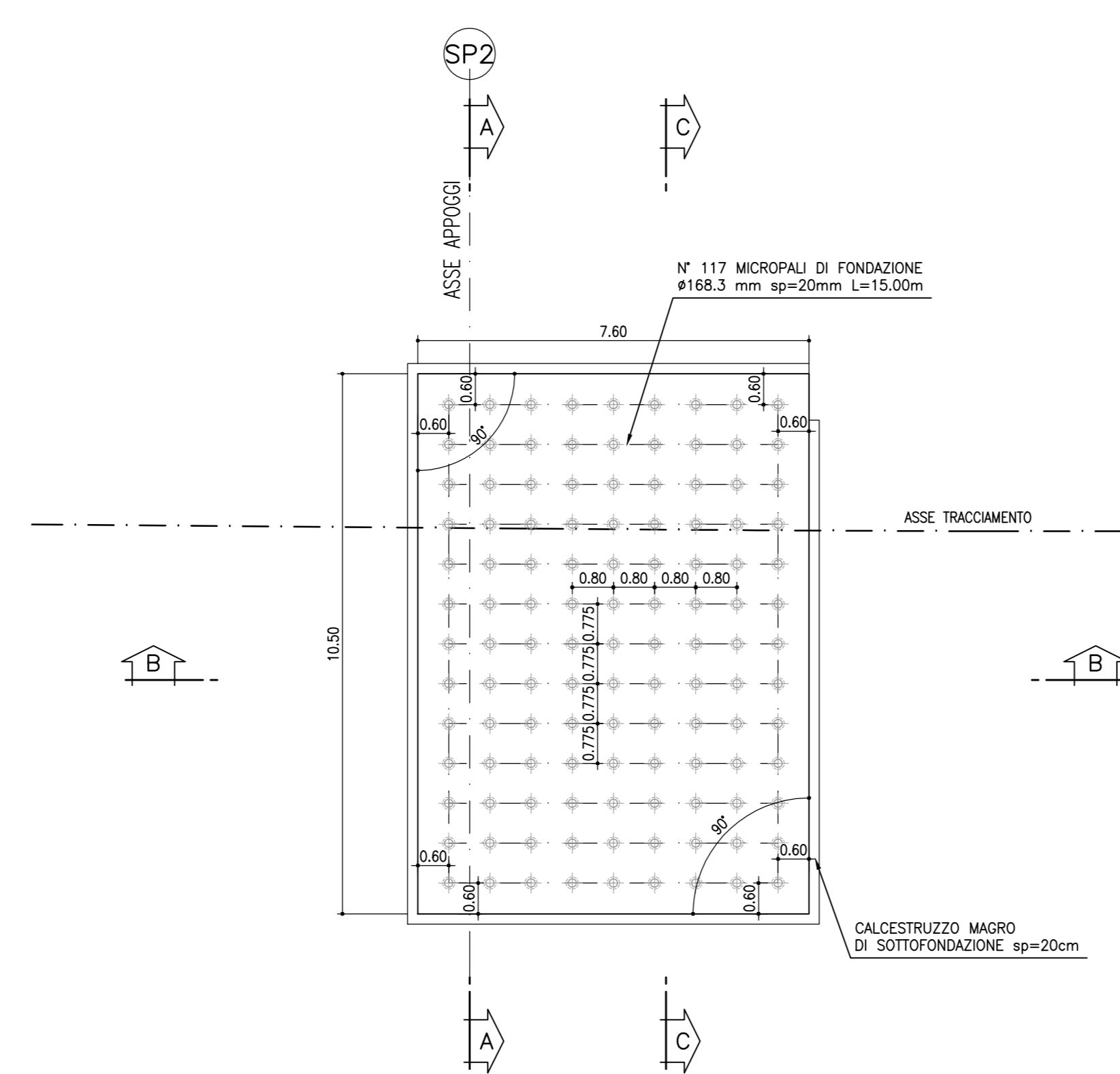
SEZIONE C-C
Scala 1:100



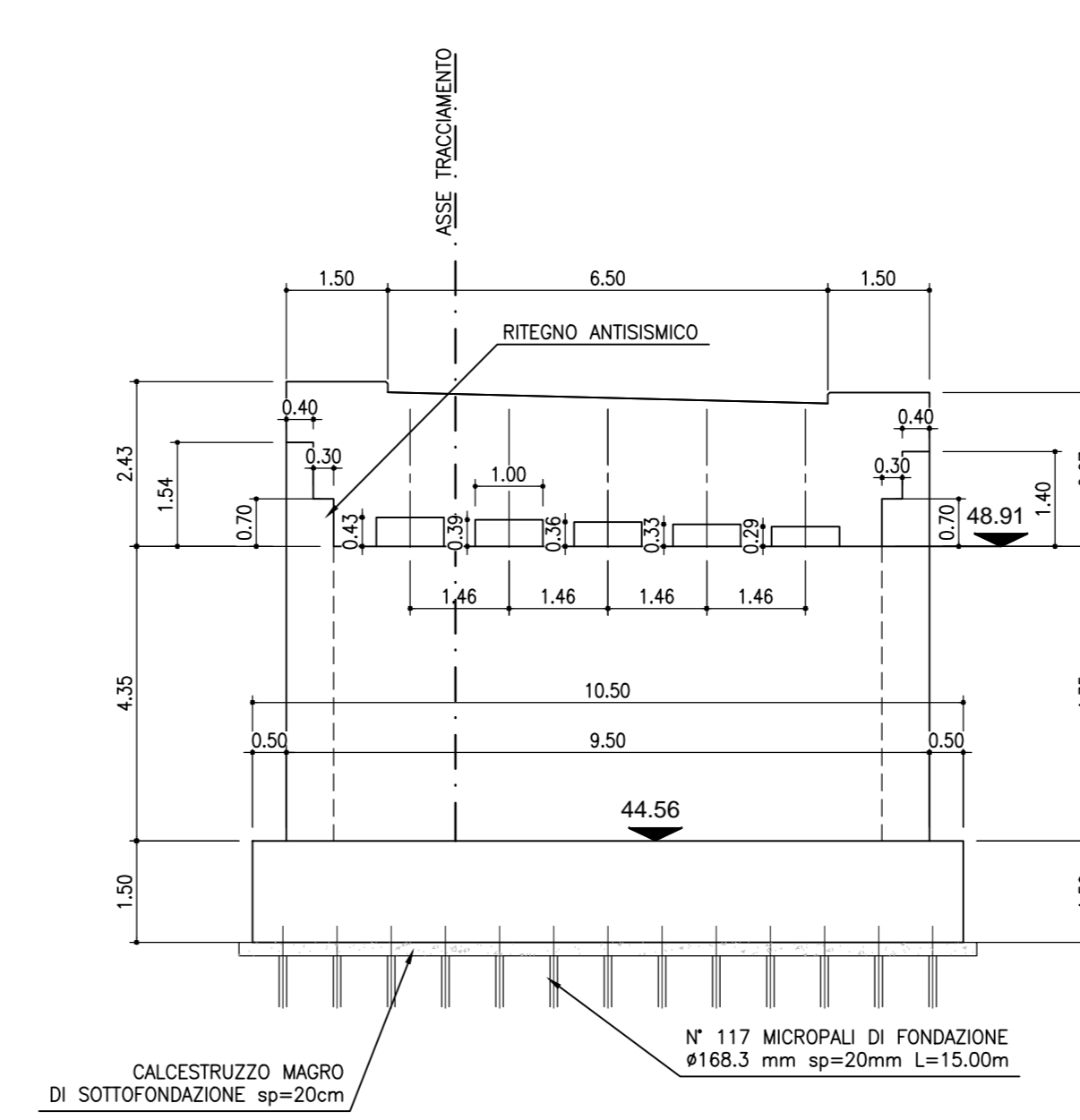
PIANTA ELEVAZIONE
Scala 1:100



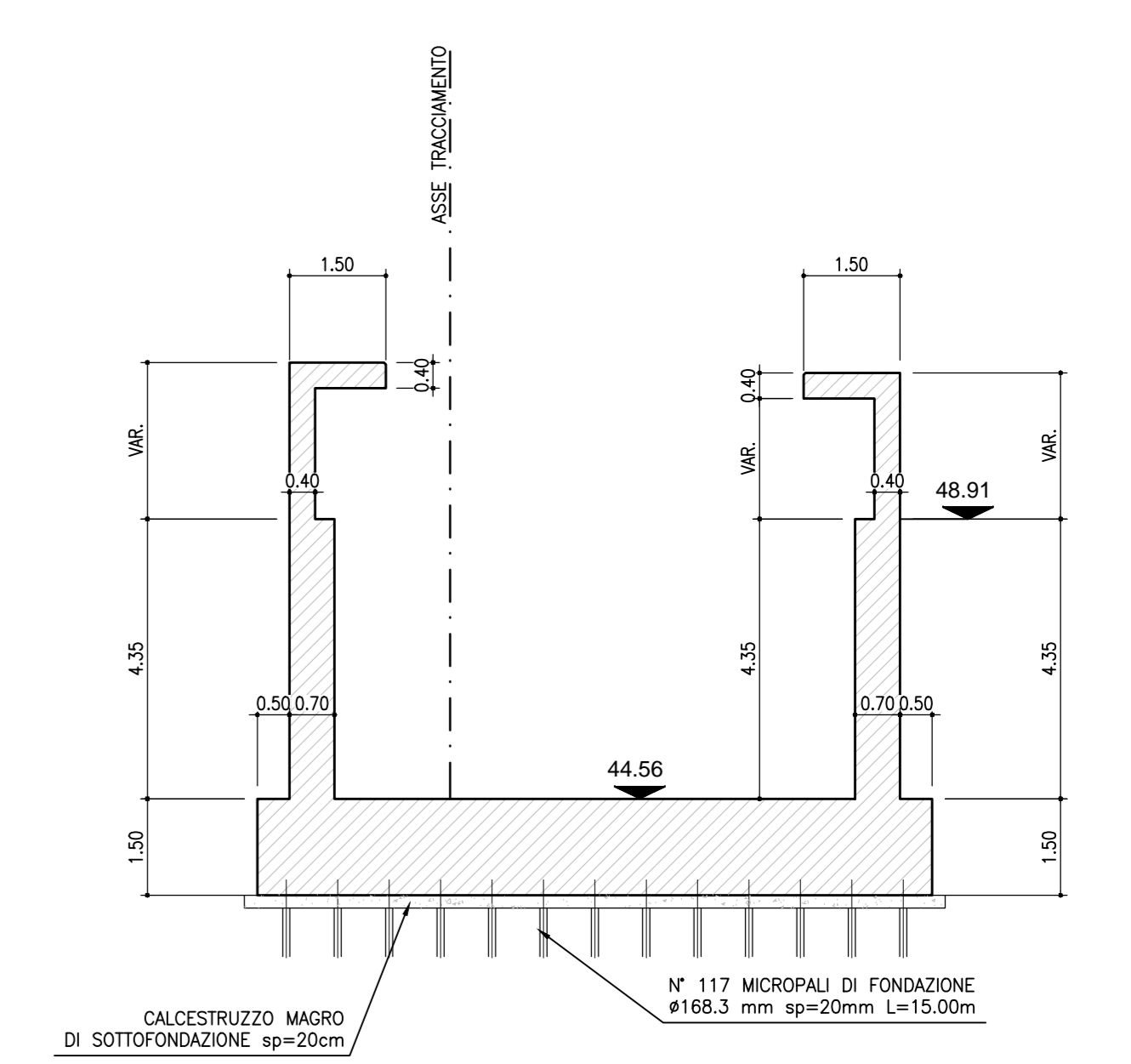
PIANTA FONDAZIONE
Scala 1:100



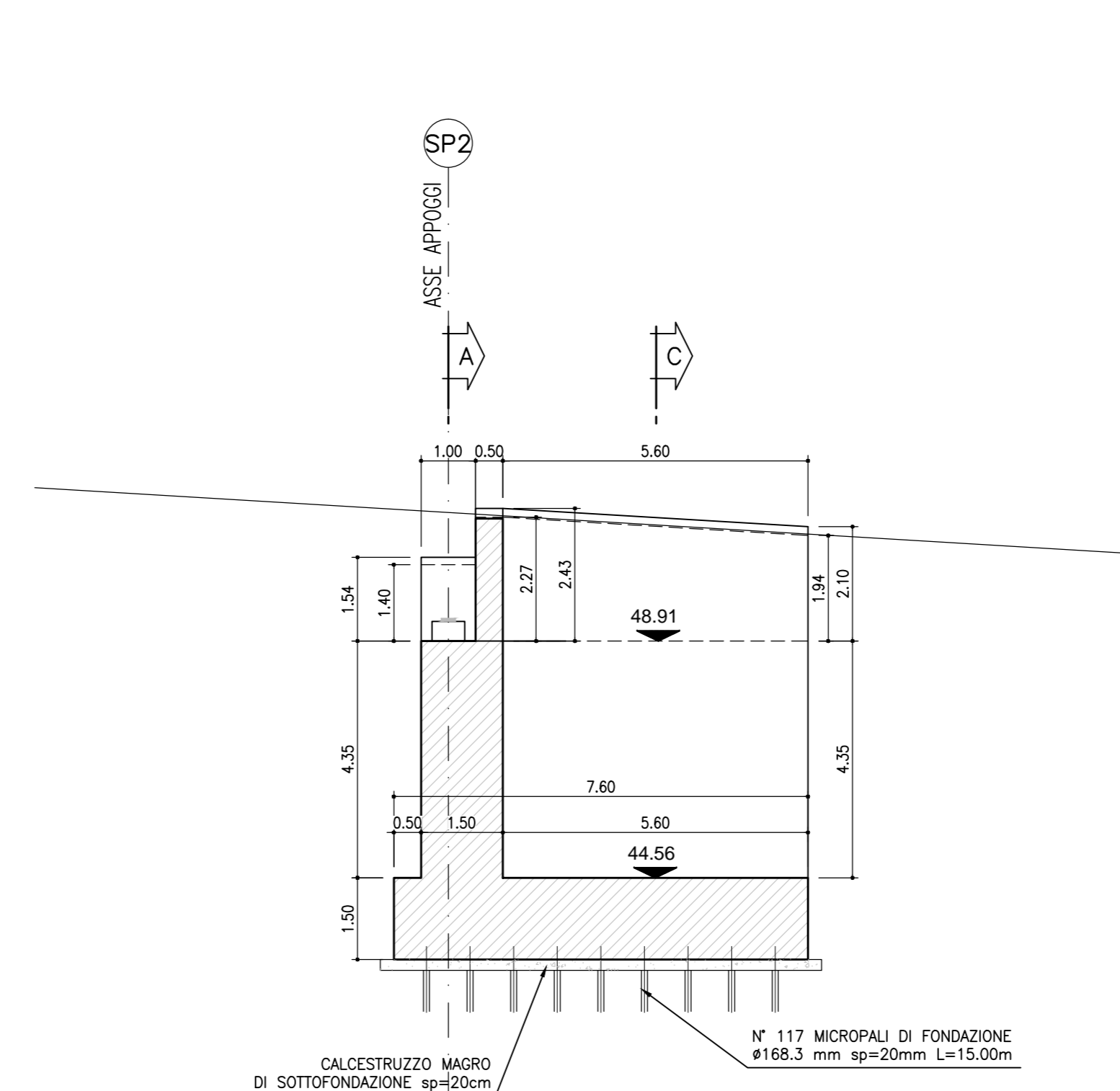
SEZIONE A-A
Scala 1:100



SEZIONE C-C
Scala 1:100



SEZIONE B-B
Scala 1:100



PIANTA ELEVAZIONE
Scala 1:100

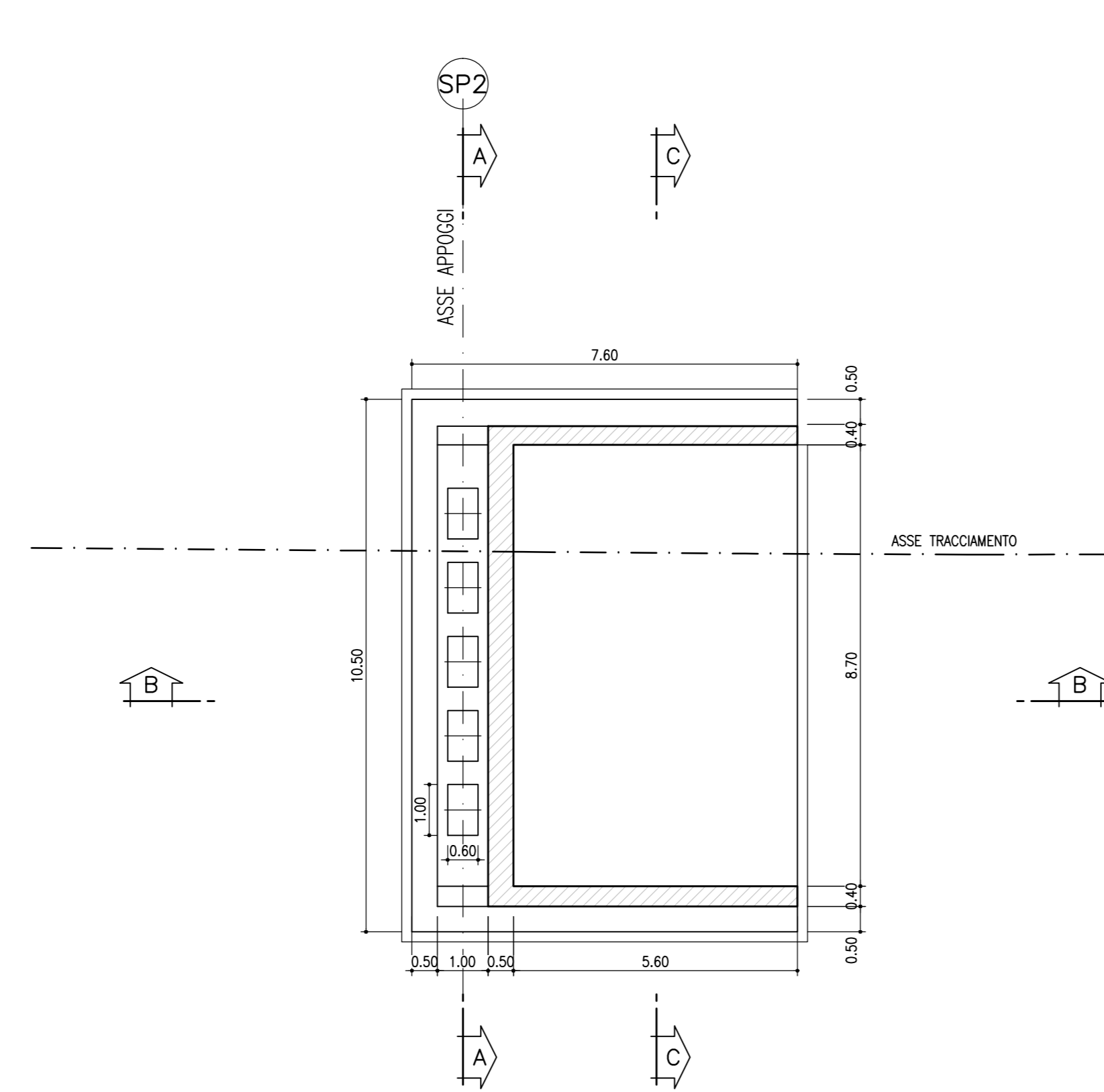


TABELLA MATERIALI :

MACRO DI FONDAZIONE (non strutturale):

- Classe C12/15 MPa

- Classe di esposizione XD

FONDAZIONE:

- Classe C25/30 MPa

- Classe di esposizione XC2

- Classe di consistenza S4

- Rapporto A/C <= 0,60

- Diametro max. inerti 32mm

- Copriferro 40mm

ELEVAZIONE (SPALLE):

- Classe C32/40 MPa

- Classe di esposizione XS1, XC4, XF2

- Classe di consistenza S4

- Rapporto A/C <= 0,50

- Diametro max. inerti 32mm

- Copriferro 55mm

SOLETTA IMPALCATO E CORDOLI:

- Classe C32/40 MPa

- Classe di esposizione XD4, XF4

- Classe di consistenza S4

- Rapporto A/C <= 0,50

- Diametro max. inerti 32mm

- Copriferro 55mm

ACCIAIO PER C.A.:

fyk >= 450 MPa

ftk >= 540 MPa

ACCIAIO ARMATURA MICROPALI DI FONDAZIONE:

S355H

TRAVI PREFABBRICATE

- Classe C45/55 MPa

- Classe di esposizione XD4, XS1

- Classe di consistenza S5

- Rapporto A/C <= 0,50

- Diametro max. inerti 20mm

- Copriferro 55mm



Tronco A10: Savona - Ventimiglia (confine francese)

NUOVO SVINCOLO AUTOSTRADALE
DI VADO LIGURE

CARREGGIATA SUD / CARREGGIATA NORD
Progr. Km 47+545

PROGETTO DEFINITIVO

OPERE D'ARTE MAGGIORI
PONTE BOSSARINO 2
SPALLA 1 E SPALLA 2
Carpenterie e fondazioni

PROGETTISTA	RESPONSABILE INTEGRAZIONE ATTIVITA' SPECIALISTICHE	IMPRESA	COMMITTENTE
Dati Ing. Enrico ORLANDI Ordine Ingeg. 1993 Provincia di Milano (MI)	Dati Ing. Enrico ORLANDI Ordine Ingeg. 1993 Provincia di Milano (MI)	SINA	Autostrade del Fiori S.p.A. Via della Repubblica, 46 18100 Imperia (IM)

REV.	DATA	DESCRIZIONE	REDATTO	CONTR.	APPROV.	RESAME	DATA	SCALA
							Febbraio 2020	1:100
								N. PROJGR.
A	Febbraio 2020	PRIMA EMISSIONE						

CODIFICA	PROGETTO	UD	TRONCO	DOCUMENTO	REV.	WBS
P12 B 0	D	A 1 0	OMG	CA	0 0 4	A
SCR						A 1 0 1 B T 0 0 1
						1 4 4 E 1 4 0 0 8 1 0 0 0 5

RESPONSABILE DEL PROCEDIMENTO	VISTO DELLA COMMITTENTE