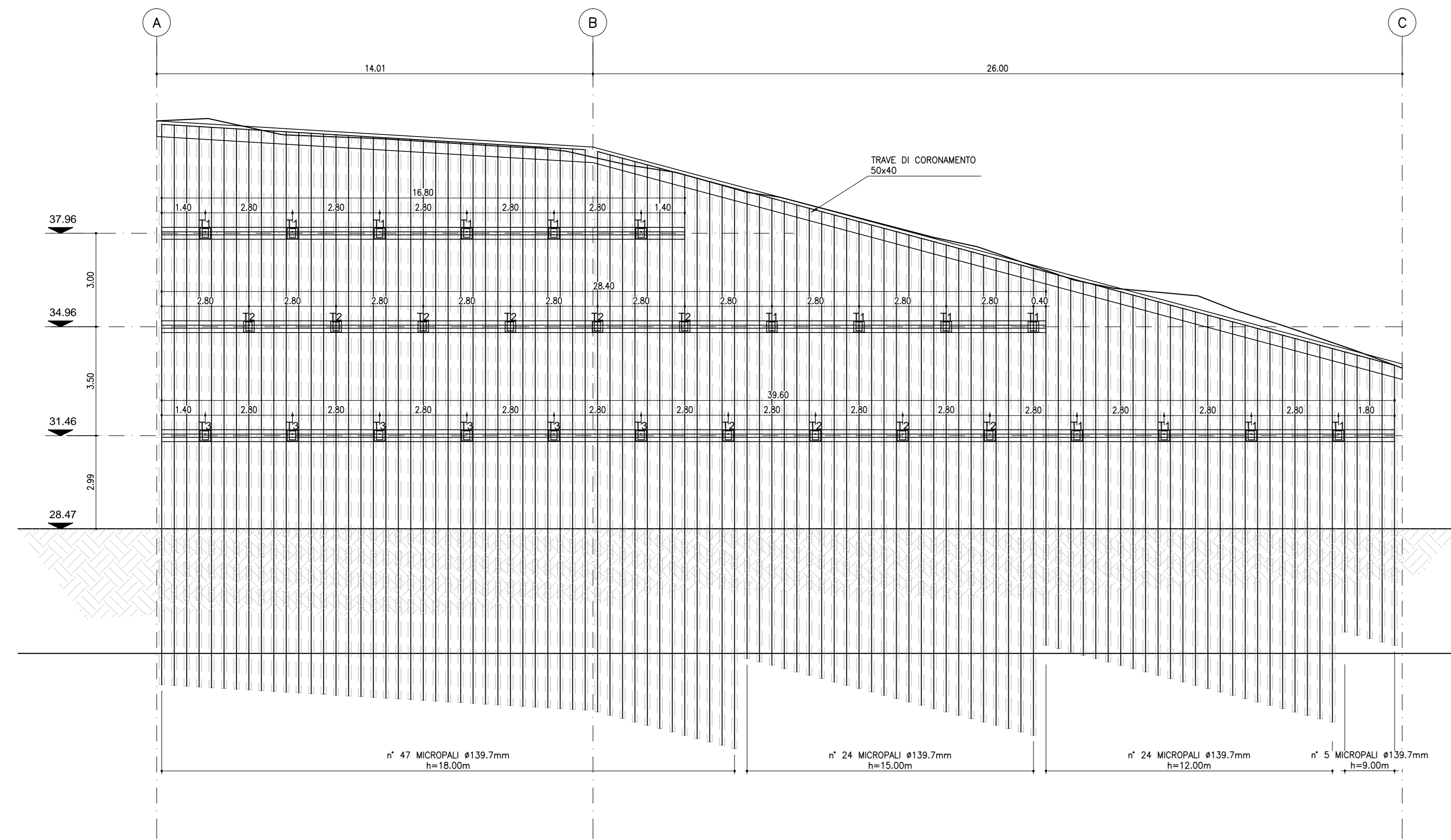


SVILUPPATA BERLINESE PROVVISORIA SPALLA 1
Scala 1:100



| TIPO | INCLIN. VERT. (°) | LT(m) | L1(m) | L2(m) | TREFOLI | INT. (m) | PRETIRO (kN) | TIRO NOMINALE (kN) | TIRO DI COLLAUDO (kN) | Ø PERF. (mm) | N° |
|------|-------------------|-------|-------|-------|---------|----------|--------------|--------------------|-----------------------|--------------|----|
| T1 | 18° | 13 | 8 | 5 | 3 | 2.8 | 140 | 360 | 190 | 160 | 14 |
| T2 | 18° | 19 | 6 | 13 | 4 | 2.8 | 250 | 480 | 540 | 160 | 10 |
| T3 | 18° | 17 | 5 | 12 | 4 | 2.8 | 300 | 480 | 500 | 160 | 6 |

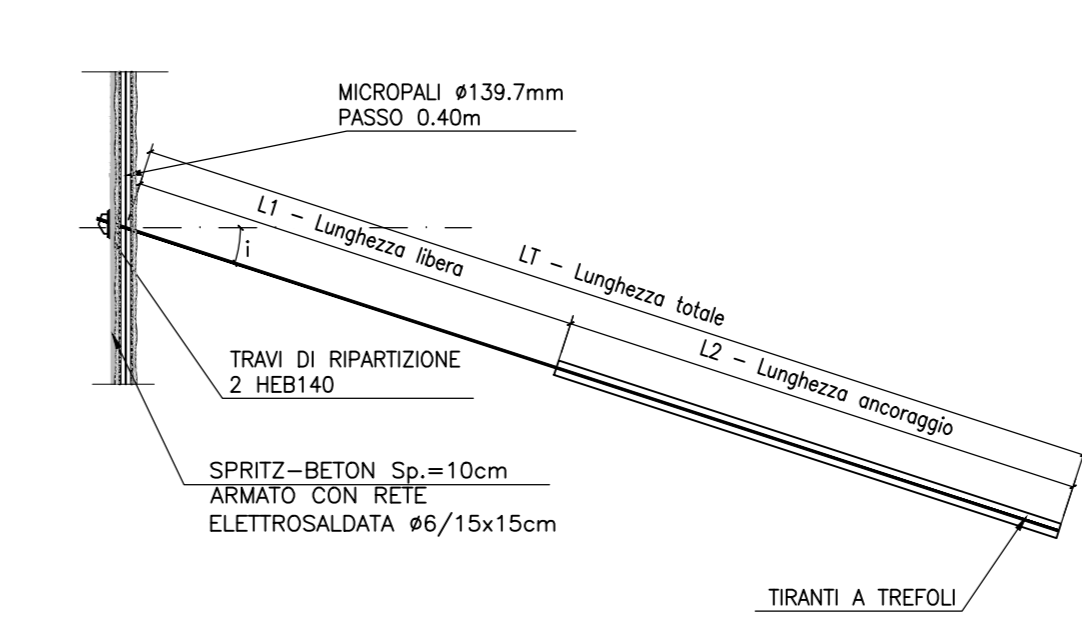


TABELLA MATERIALI :

MACRO DI FONDAZIONE (non strutturale):

- Classe: C12/15 MPa
- Classe di esposizione: X0

FONDAZIONE:

- Classe: C25/30 MPa
- Classe di esposizione: XC2
- Classe di consistenza: S4
- Rapporto A/C: <= 0.60
- Diámetro max. inerti: 32mm
- Capriferro: 40mm

ELEVAZIONE (SPALLE):

- Classe: C32/40 MPa
- Classe di esposizione: XS1, XC4, XF2
- Classe di consistenza: S4
- Rapporto A/C: <= 0.50
- Diámetro max. inerti: 32mm
- Capriferro: 55mm

SOLETTA IMPALCATO E CORDOLI:

- Classe: C32/40 MPa
- Classe di esposizione: XC4, XF4
- Classe di consistenza: S4
- Rapporto A/C: <= 0.50
- Diámetro max. inerti: 32mm
- Capriferro: 55mm

ACCIAIO PER C.A.:

Tipo B450C fyk >= 450 MPa
fck >= 540 MPa

ACCIAIO ARMATURA MICROPALE DI FONDAZIONE:

S335HR

TIRANTI

- Tiranti (classe 2 di protezione) o trefoli in acciaio armonico
- Perforazione >= 160 mm
- Trefoli
- Diámetro nominale (palcis) 0.6" (15,24 mm)
- Sezione nominale 139 mm²

ACCIAIO PER TIRANTI IN TREFOLI DA 0.6" STABILIZZATI:

- Tensione caratteristica di rottura >= 1850 N/mm²
- Tensione caratteristica all'1% di deform. tot. f_{0.1%} >= 1670 N/mm²

MISCELA CEMENTIZIA DI INIEZIONE DEI TIRANTI:

Secondo NTA - soggetto ad approvazione della Direzione Lavori
Caratteristico di resistenza minima C25/30
Classe di esposizione XC2
Eventuali additivi secondo NTA

SVILUPPATA BERLINESE PROVVISORIA SPALLA 2
Scala 1:100

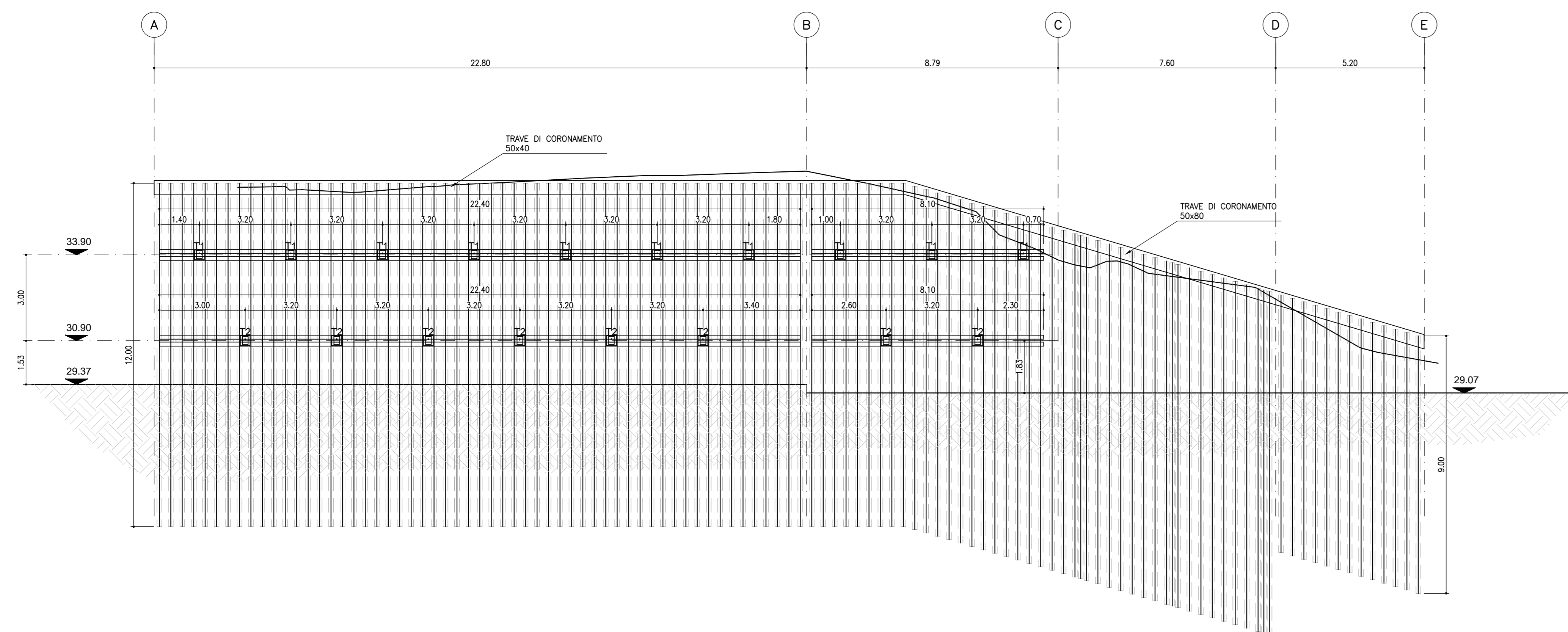
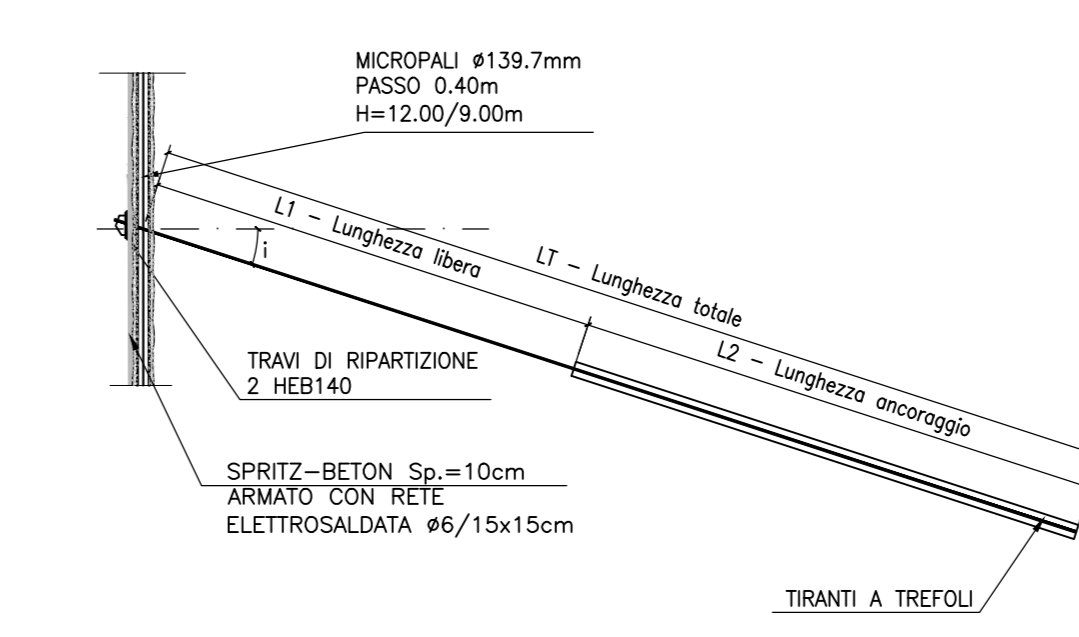
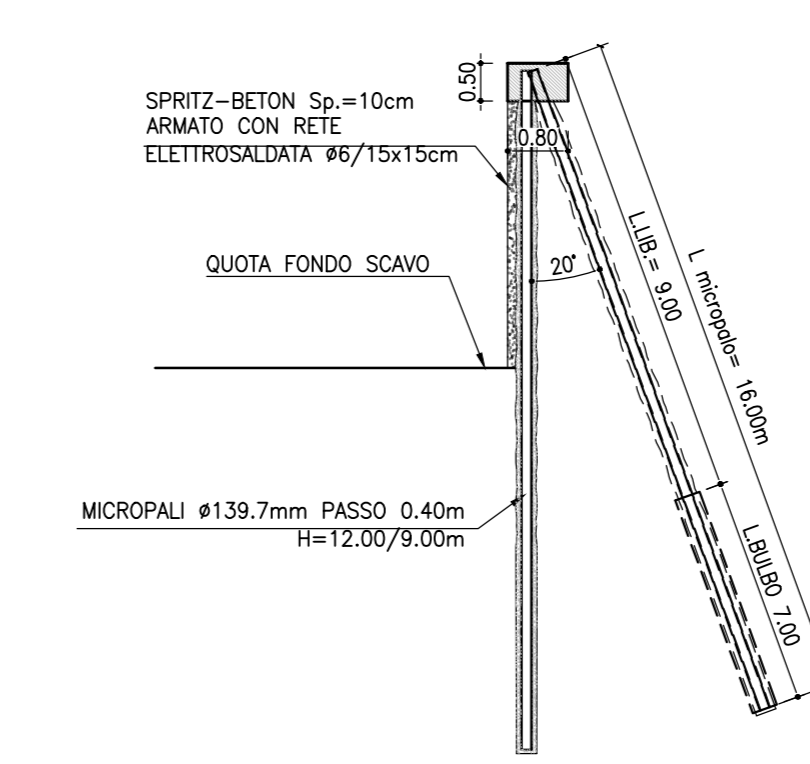


TABELLA TIRANTI ATTIVI

| TIPO | INCLIN. VERT. (°) | LT(m) | L1(m) | L2(m) | TREFOLI | INT. (m) | PRETIRO (kN) | TIRO NOMINALE (kN) | TIRO DI COLLAUDO (kN) | Ø PERF. (mm) | N° |
|------|-------------------|-------|-------|-------|---------|----------|--------------|--------------------|-----------------------|--------------|----|
| T1 | 18° | 13 | 6 | 7 | 3 | 3.2 | 120 | 360 | 190 | 160 | 10 |
| T2 | 18° | 14 | 5 | 9 | 4 | 3.2 | 150 | 480 | 270 | 160 | 8 |



BERLINESE A CAVALLETTO
TRATTO C-D



NUOVO SVINCOLO AUTOSTRADALE DI VADO LIGURE
CARREGGIATA SUD / CARREGGIATA NORD
Progr. Km 47+545

PROGETTO DEFINITIVO

OPERE D'ARTE MAGGIORI
PONTE RIO TANA
OPERE PROVVISORIALI
Sviluppate

| PROGETTISTA | RESPONSABILE INTEGRAZIONE ATTIVITÀ SPECIALISTICHE | IMPRESA | COMMITTENTE |
|--|--|---------|---|
| Dat Ing. ENZO GARIBOLDI Ordine degli Ingegneri Provincia di Milano n° 1993 | Dat Ing. ENZO GARIBOLDI Ordine degli Ingegneri Provincia di Milano n° 1993 | SINA | Autostrade dei Fiori S.p.A. Via della Repubblica, 41 18100 Imperia (IM) |

| REV. | DATA | DESCRIZIONE | REDATTO | CONTR. | APPROV. | RESAME | DATA | SCALA |
|------|------|-------------|---------|--------|---------|--------|---------------|-------|
| | | | | | | | Febbraio 2020 | 1:100 |

| COODICA | PROGETTO | LOTTO | TRATTO | SCALARE | REV. | |
|---------|----------|-------|--------|---------|--------|---|
| | P2810 | D | A10 | OMG | PE 002 | A |

RESPONSABILE DEL PROCEDIMENTO: VISTO DELLA COMMITTENTE