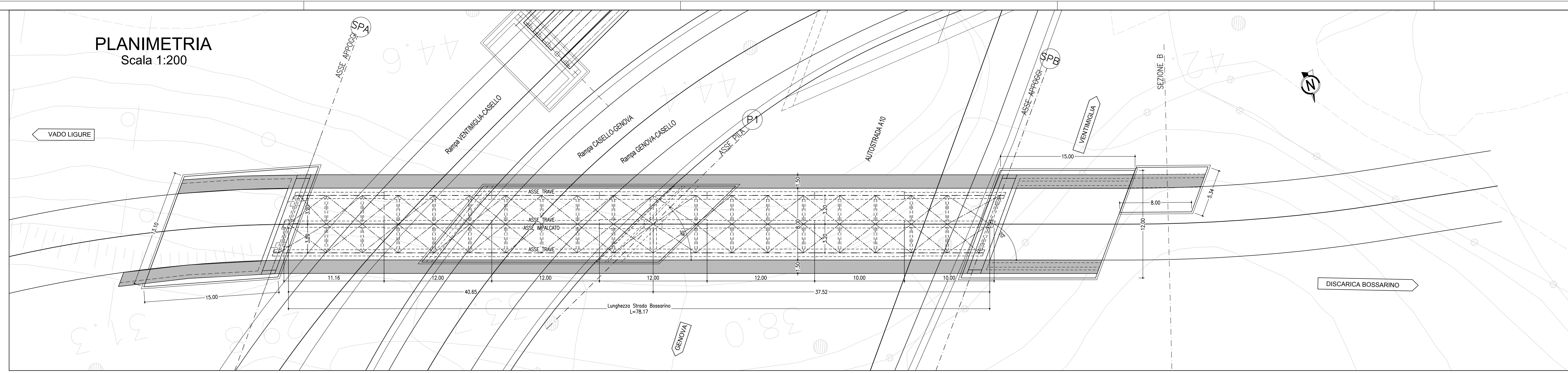
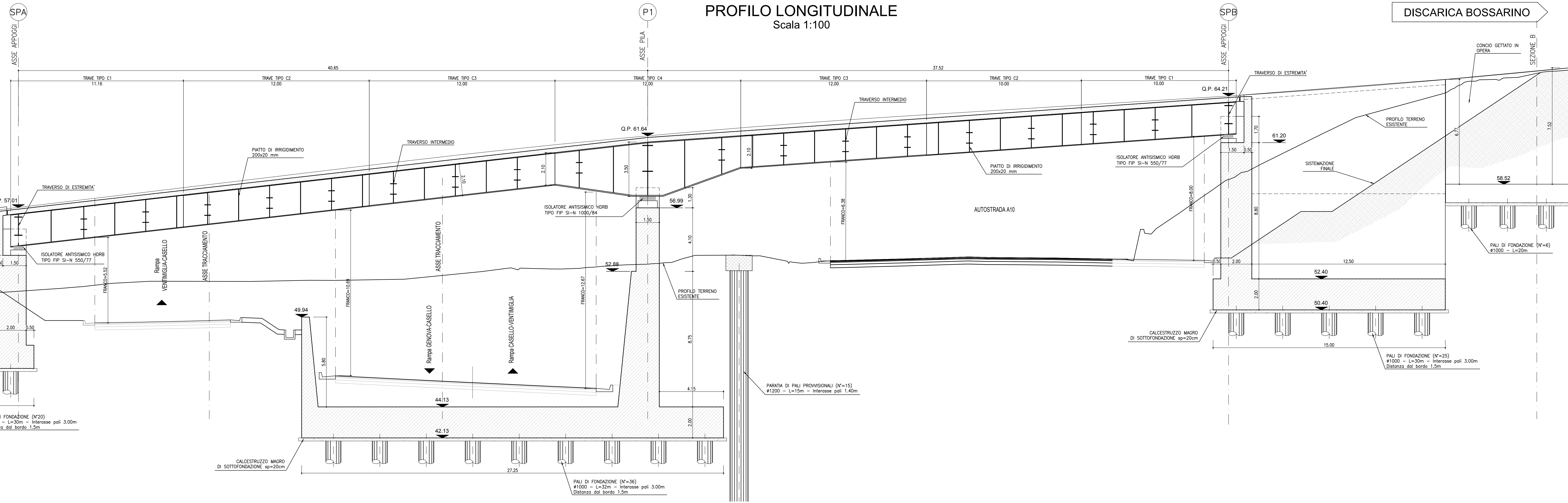


**PLANIMETRIA**  
Scala 1:200



**PROFILO LONGITUDINALE**  
Scala 1:100



**TABELLA MATERIALI :**

**MAGRO DI FONDAZIONE (non strutturale):**

- Classe: C12/15 MPa
- Classe di esposizione: X0

**FONDAZIONE:**

- Classe: C25/30 MPa
- Classe di esposizione: XC2
- Classe di consistenza: S4
- Rapporto A/C: <math>\leq 0,60</math>
- Diámetro max. inerti: 32mm
- Capiffero: 40mm

**ELEVAZIONE (SPALLE E FILE):**

- Classe: C32/40 MPa
- Classe di esposizione: XS1, XS4, XF2
- Classe di consistenza: S4
- Rapporto A/C: <math>\leq 0,53</math>
- Diámetro max. inerti: 32mm
- Capiffero: 55mm

**SOLETTA IMPALCATO E CORDOLI:**

- Classe: C32/40 MPa
- Classe di esposizione: XS1, XS4
- Classe di consistenza: S4
- Rapporto A/C: <math>\leq 0,53</math>
- Diámetro max. inerti: 32mm
- Capiffero: 55mm

**ACCIAIO PER C.A.:**

- Tipo: B450C
- $f_{yk} \geq 450$  MPa
- $f_{tk} \geq 540$  MPa

**PAI DI FONDAZIONE:**

- Classe: C25/30 MPa
- Classe di esposizione: XC2
- Classe di consistenza: S4
- Rapporto A/C: <math>\leq 0,60</math>
- Diámetro max. inerti: 25mm
- Capiffero: 60mm

**ACCIAIO TRAM DI RIPARTIZIONE:**

- S275

**ACCIAIO PER IMPALCATO CLASSE DI ESECUZIONE EXC3:**

- Elementi saldati in acciaio con sp.  $\leq 20$ mm S355J0 (ex S100)
- Elementi saldati in acciaio con 20mm < sp.  $\leq 40$ mm S355J0C3 (ex S100)
- Elementi saldati in acciaio con sp.  $> 40$ mm S355J0C3 (ex S100D)
- Elementi non saldati, angolari e piastre solette, S355J0 (ex S100)

**BELUMI:**

- Ø10: 10.9 secondo UNI EN ISO 898-1 2001
- Ø12: 10 secondo UNI EN 20898-2 1994
- Rivetti in acciaio C50 temperato e rinvenuto HRC32-40, secondo UNI EN 10083-2 2006.
- Plastine in acciaio C50 temperato e rinvenuto HRC32-40, secondo UNI EN 10083-2 2006.

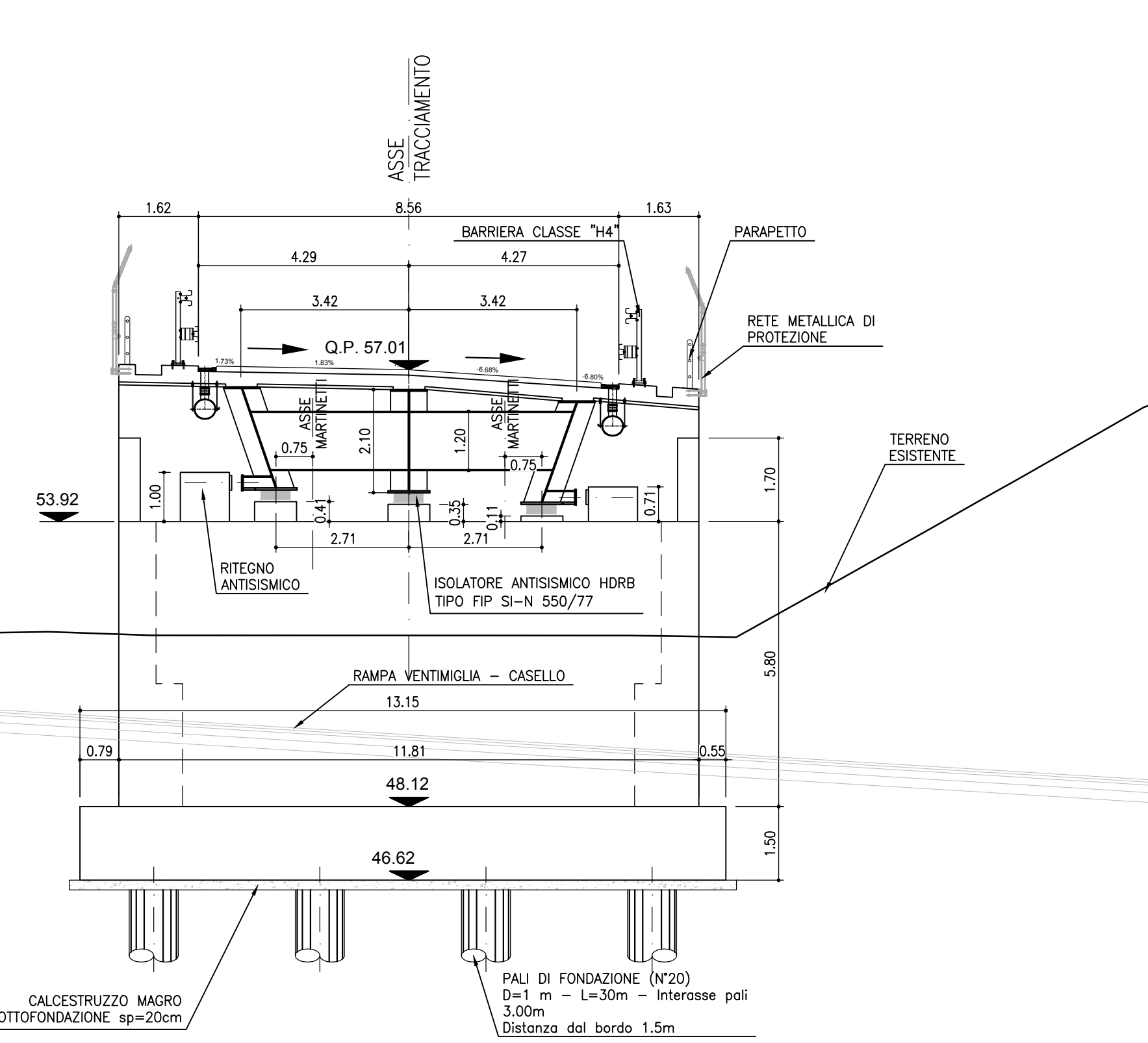
**PAI:**

- Paio tipo NELSON
- Acciaio ex ST 37-3K (S235/235+450)
- $f_{yk} > 350$  MPa
- $f_{yk} > 450$  MPa
- Allungamento  $> 150\%$  (razione  $> 500\%$ )

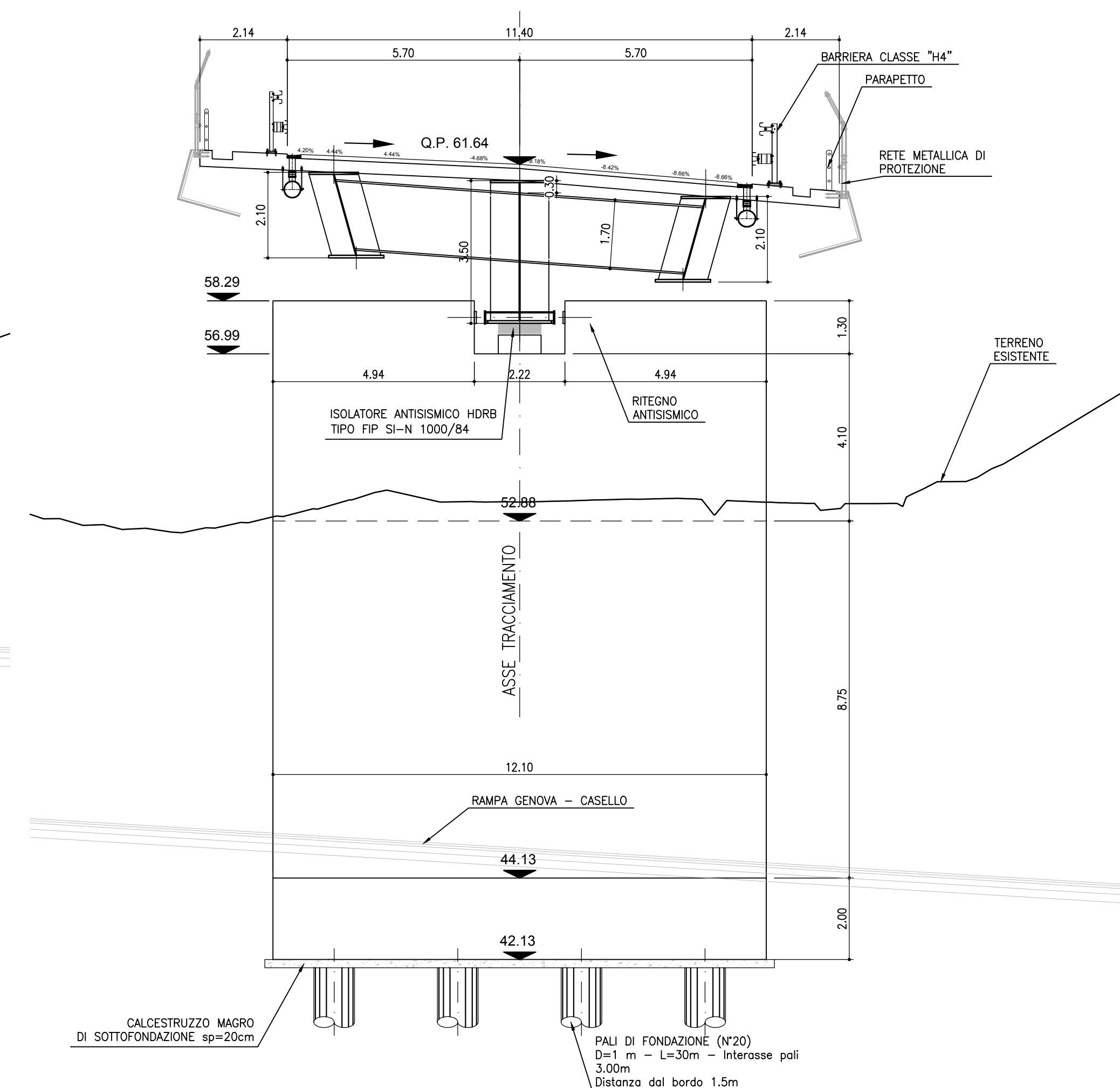
**SALDATURE:**

- Secondo D.M. 17/01/2018

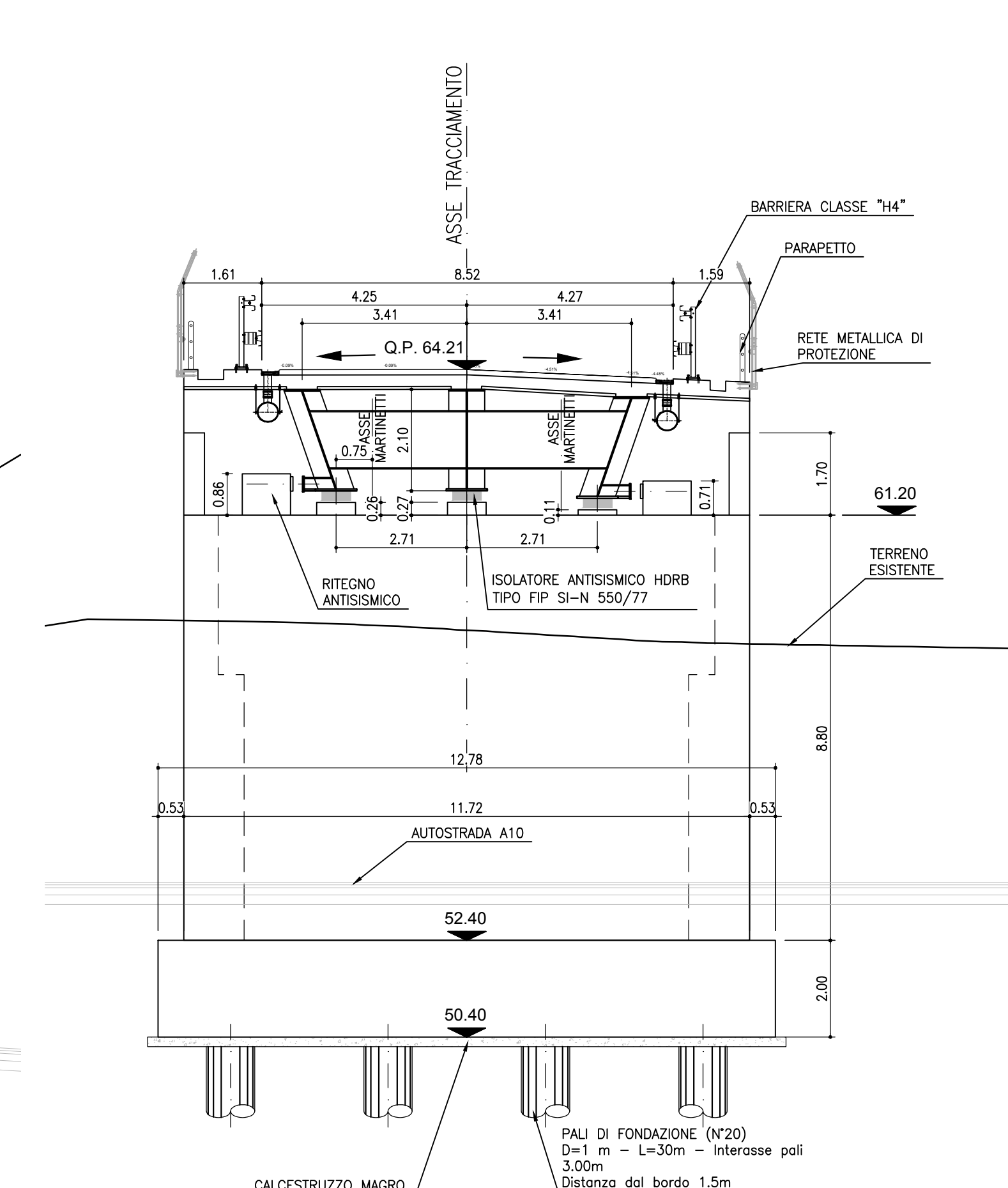
**SEZIONE TRASVERSALE SPA**  
Scala 1:100



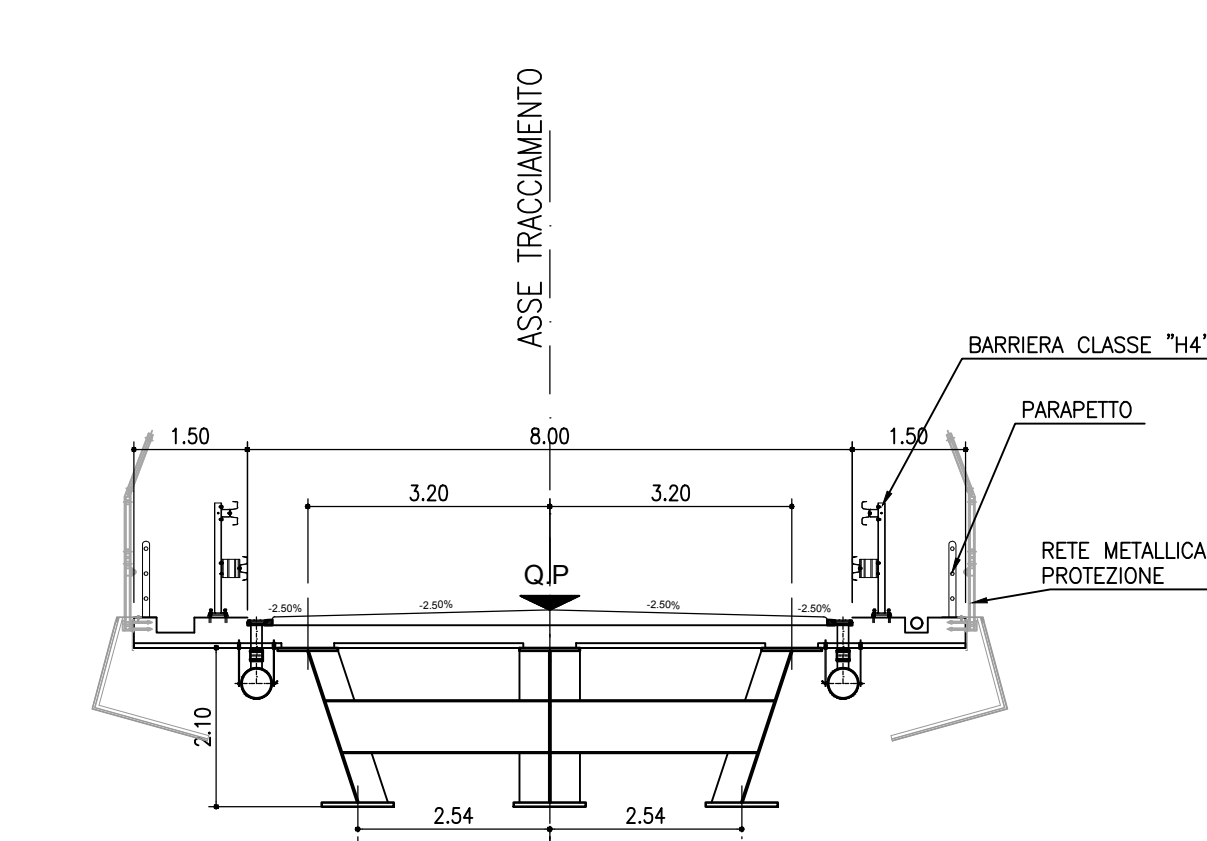
**SEZIONE TRASVERSALE P1**  
Scala 1:100



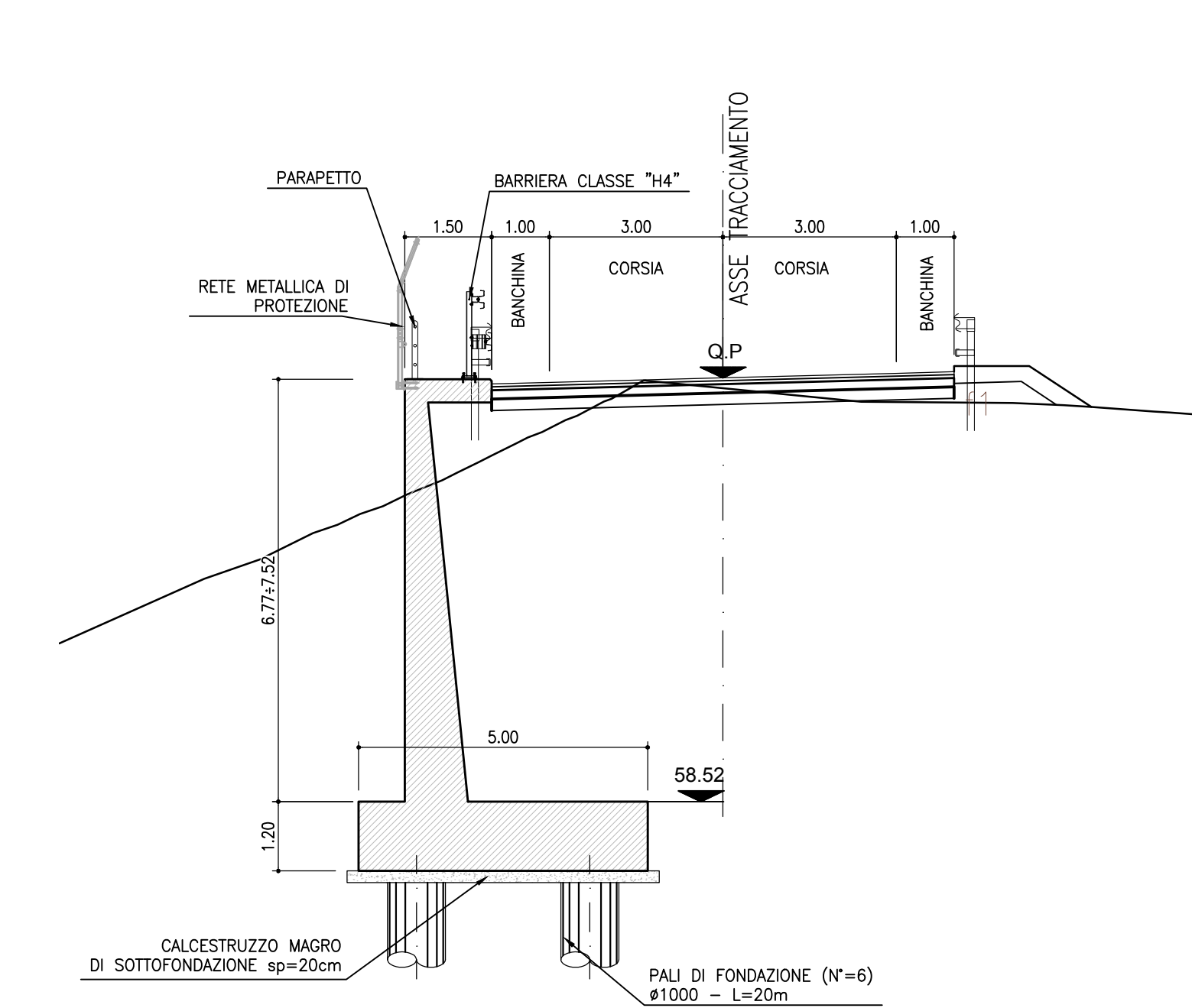
**SEZIONE TRASVERSALE SPB**  
Scala 1:100



**SEZIONE TRASVERSALE TIPO**  
Scala 1:100



**SEZIONE A**  
Scala 1:100



**Autostrada dei Fiori**  
Tronco A10: Savona - Ventimiglia (confine francese)

**NUOVO SVINCOLO AUTOSTRADALE DI VADO LIGURE**

CARREGGIATA SUD / CARREGGIATA NORD  
Progr. Km 47+545

**PROGETTO DEFINITIVO**

OPERE D'ARTE MAGGIORI  
PONTE STRADA BOSSARINO  
VISTE DI INSIEME, PIANTE, PROFILO E SEZIONI

PROGETTISTA	RESPONSABILE INTEGRAZIONE ATTIVITA' SPECIALISTICHE	IMPRESA	COMMITTENTE
Dot. Ing. Enrico GHELARDI Olimpia Ingegneria Piazza di Mare 11983	Dot. Ing. Enrico GHELARDI Olimpia Ingegneria Piazza di Mare 11983	SNMA	Autostade dei Fiori S.p.A. Via della Repubblica, 45 16100 Imperia (IM)

REV.	DATA	DESCRIZIONE	REDATTO	CONTR.	APPROV.	RESAME	DATA	SCALA
1	15/02/2020	REVISIONE STRADA	SNMA	OTIC	OT	OT	15/02/2020	1:100 - 1:200
2	03/03/2020	REVISIONE STRADALE	SNMA	OTIC	OT	OT		

PROGETTO: A10 OMG PZ 0107

RESPONSABILE DEL PROCEDIMENTO: VISTO DELLA COMMITTENTE