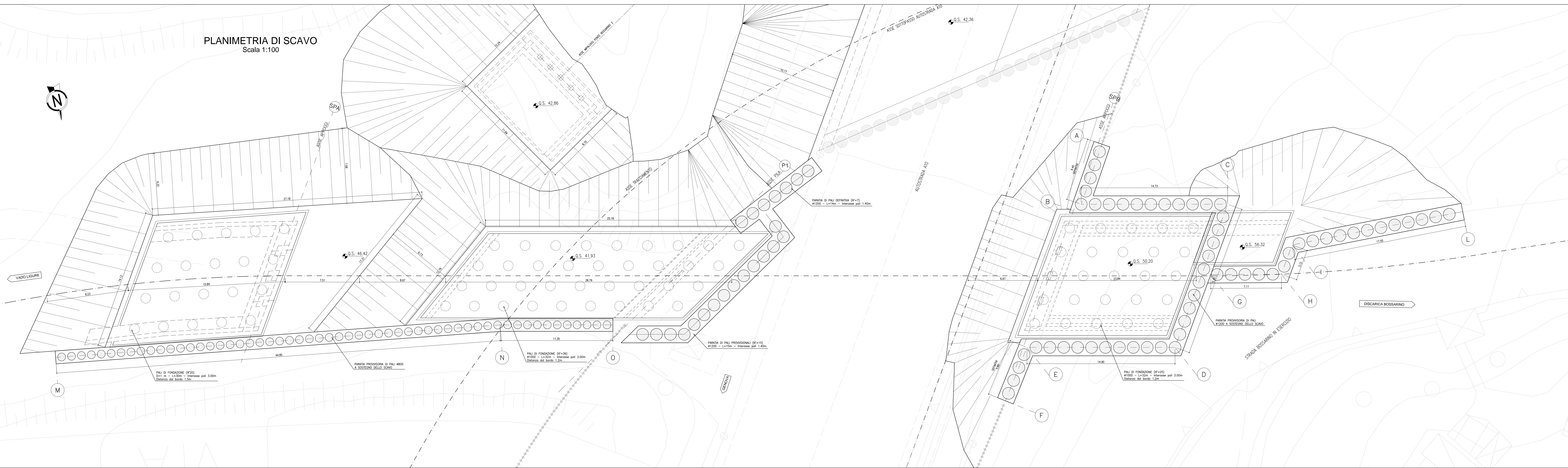
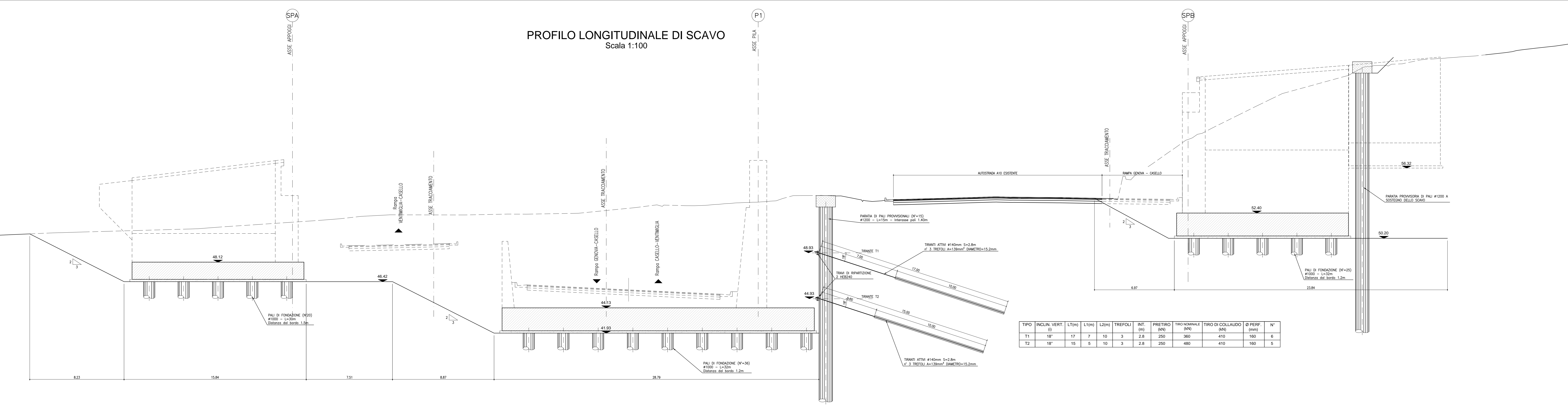


PLANIMETRIA DI SCAVO
Scala 1:100



PROFILO LONGITUDINALE DI SCAVO
Scala 1:100



NOTA:
• PRESCRIZIONE: PRIMA DELL'ESECUZIONE DEGLI SCAVI ESEGUIRE L'INTERVENTO DI CONSOLIDAMENTO DEL TERRENO ESISTENTE CON COLONNE IN CHINA COME ILLUSTRATO NELL'ELABORATO DI PROGETTO FORNITO CON IL N. 207.



NUOVO SVINCOLO AUTOSTRADALE DI VADO LIGURE

CARREGGIATA SUD / CARREGGIATA NORD
Progr. Km 47+545

PROGETTO DEFINITIVO

OPERE D'ARTE MAGGIORI
PONTE STRADA BOSSARINO
PIANTA FONDAZIONI, SCAVI E SEZIONE LONGITUDINALE

PROGETTISTA	RESPONSABILE INTEGRAZIONE ATTIVITÀ SPECIALISTICHE	IMPRESA	COMITENTE					
DAE Ing. Enzo GIRELLI Viale degli Ingegneri 10126 Bra (CN)	DAE Ing. Enzo GIRELLI Viale degli Ingegneri 10126 Bra (CN)	SIMA	Autostrade del Nord S.p.A. Via della Repubblica, 44 10130 Bra (CN)					
REV.	DATA	DESCRIZIONE	REDATTO	CONTR.	APPROV.	PRELIM.	DATA	SCALA
							14/01/2010	1:100
CODIFICA							REV.	SCALA
P2.8.0							A10	1:100
D A10 DMG PZ ODB A							11414E14100081100001	
RESPONSABILE DEL PROCEDIMENTO							VISTO DELLA COMMITTENTE	