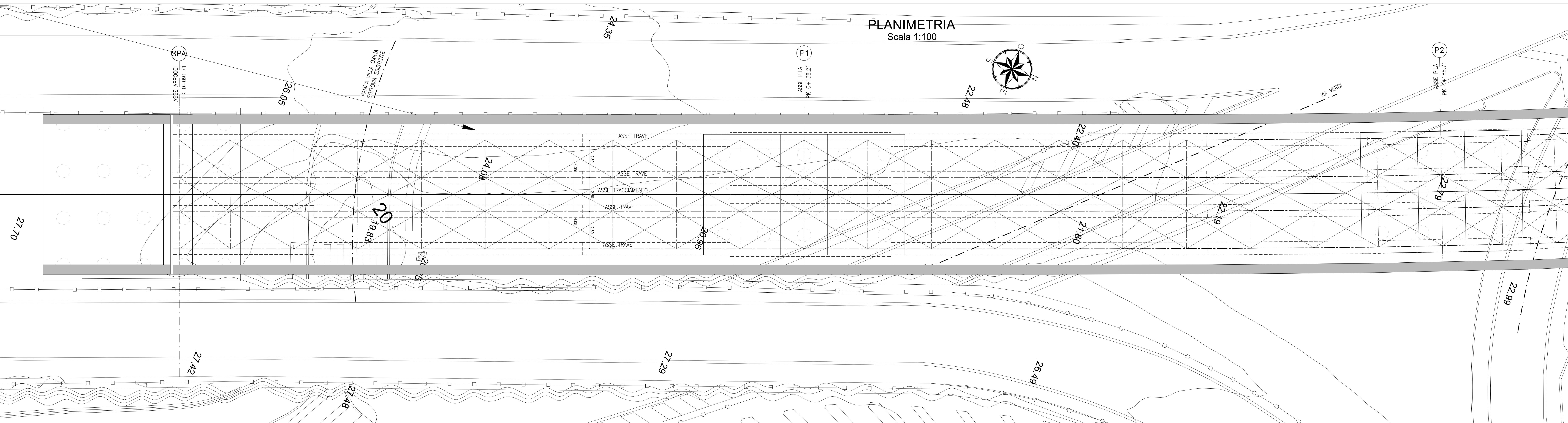
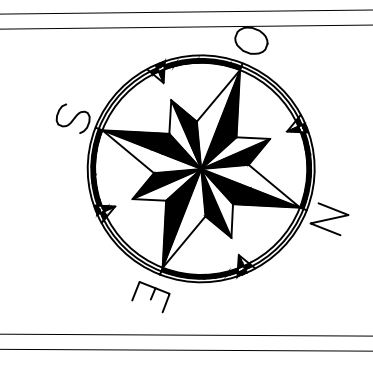
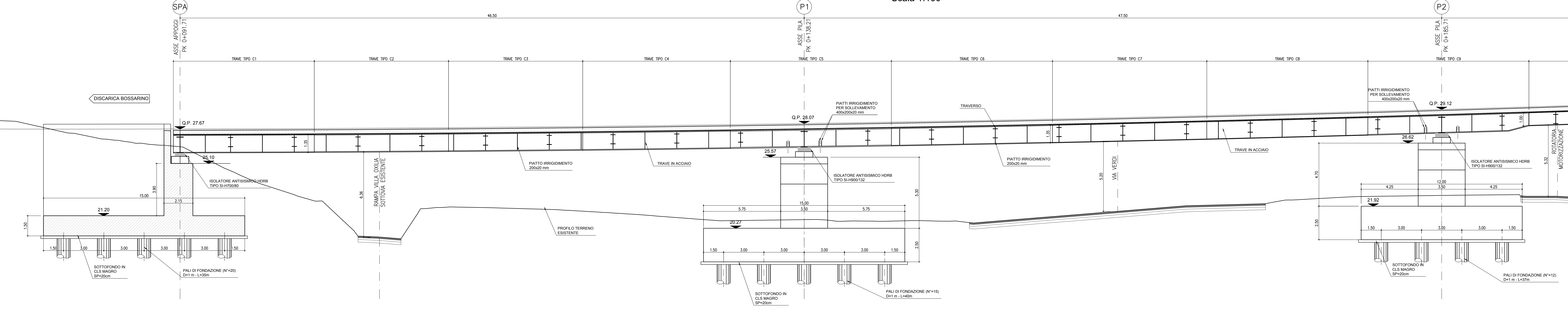


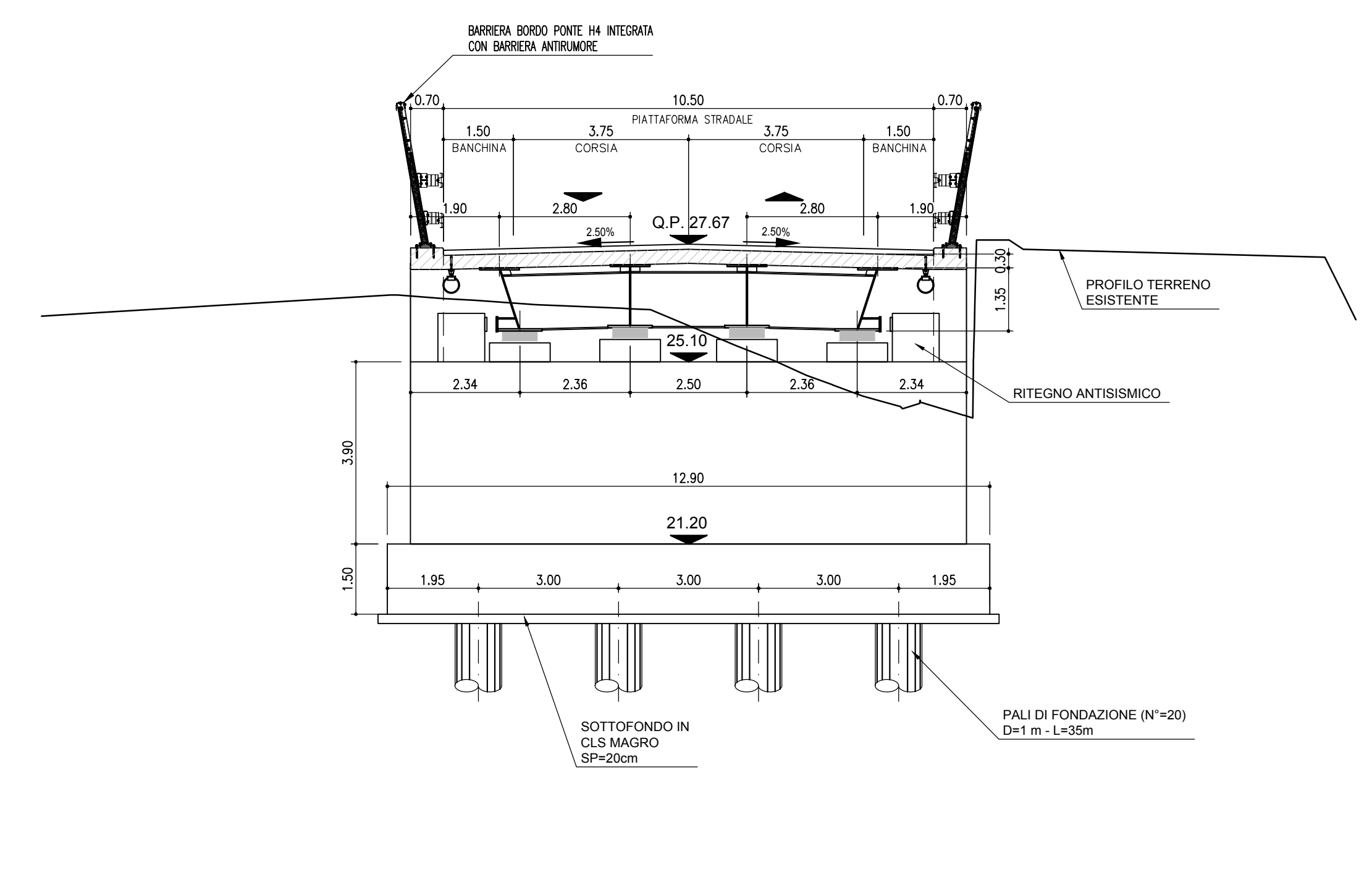
PLANIMETRIA
Scala 1:100



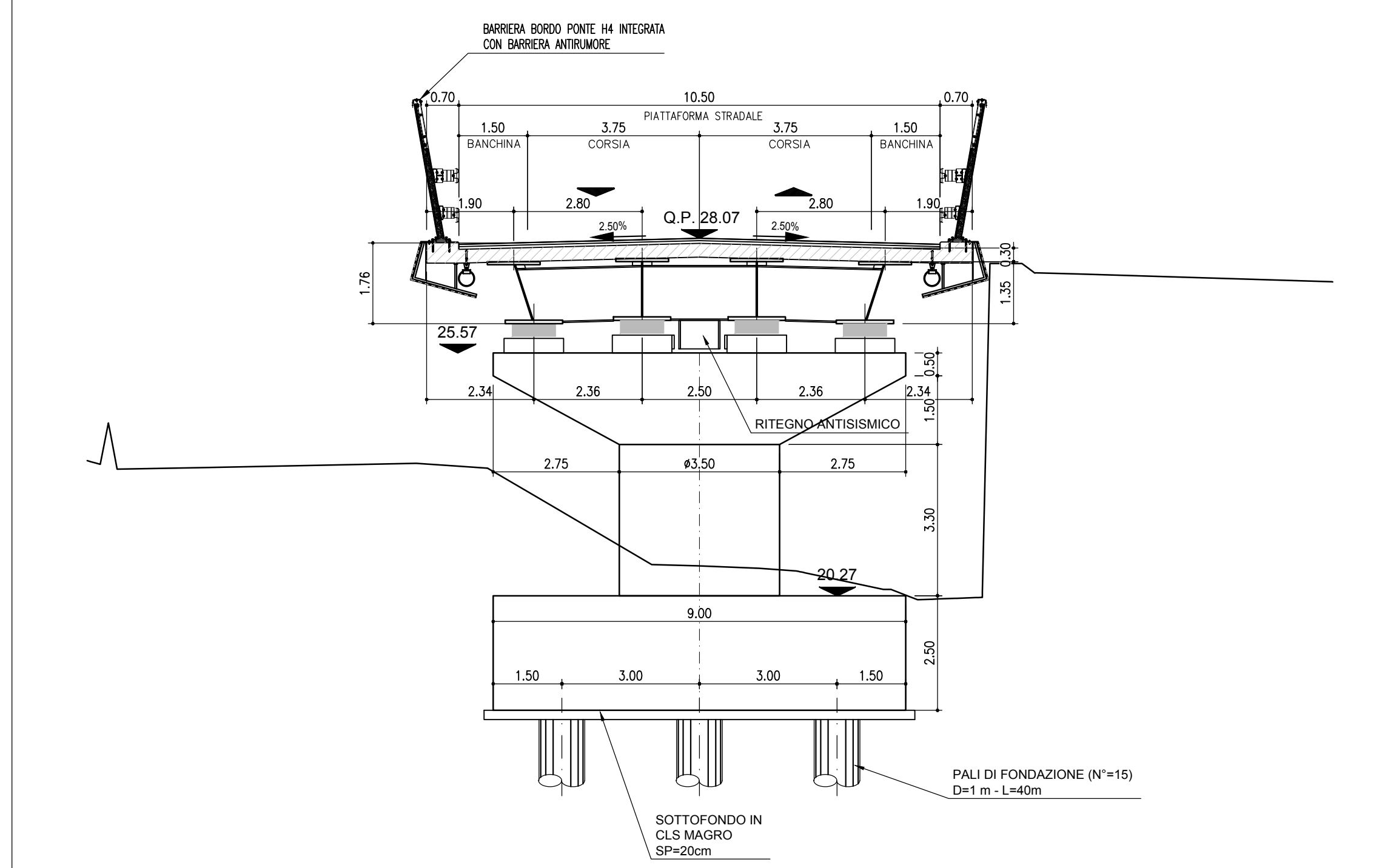
PROFILO LONGITUDINALE
Scala 1:100



SEZIONE TRASVERSALE
SPALLA SPA
Scala 1:100



SEZIONE TRASVERSALE
PILA P1
Scala 1:100



SEZIONE TRASVERSALE
PILA P2
Scala 1:100

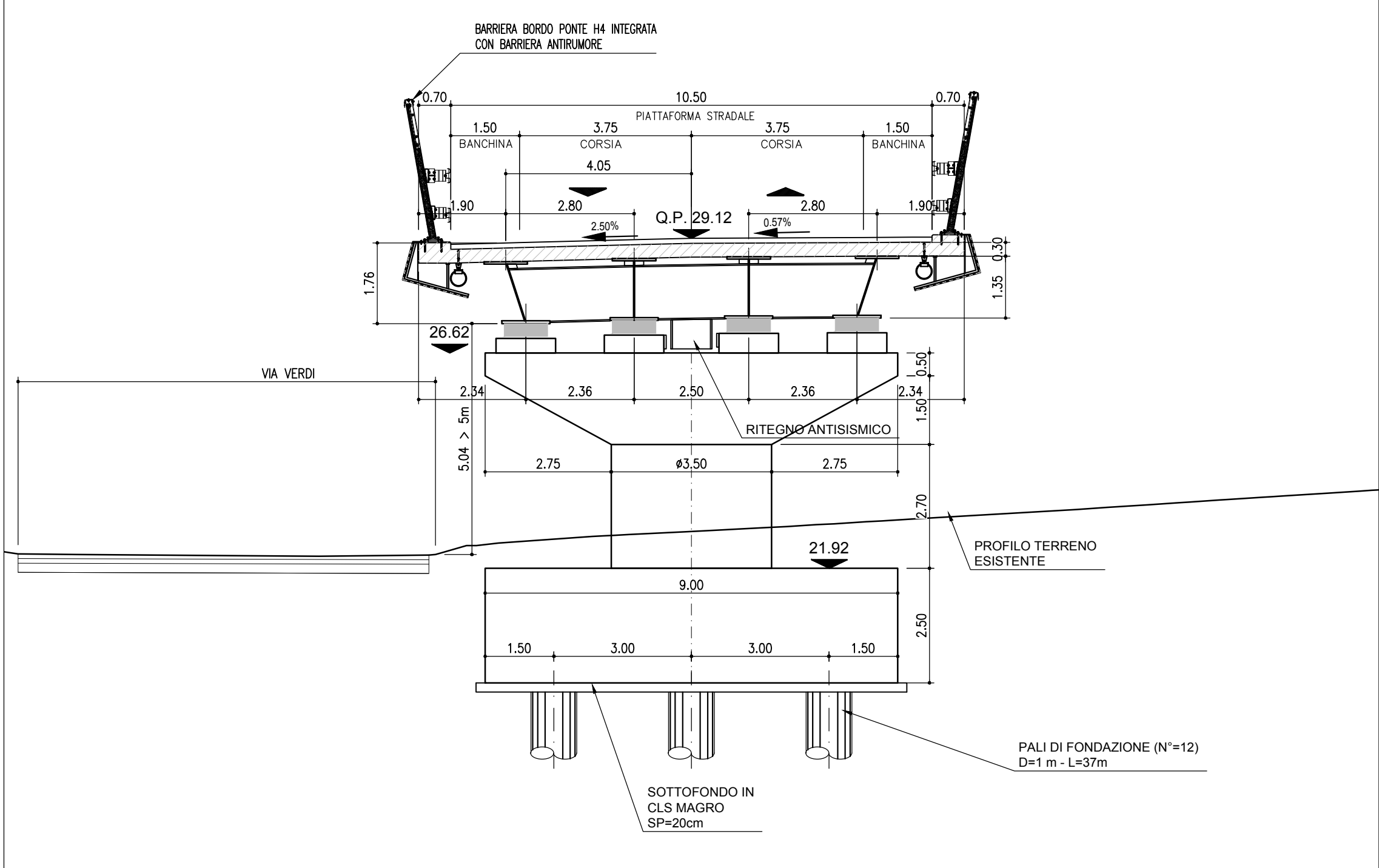


TABELLA MATERIALI :

MAGRO DI FONDAZIONE (non strutturale):

- Classe: C12/15 MPa
- X0

FONDAZIONE:

- Classe: C25/30 MPa
- Classe di esposizione: XC2
- Classe di consistenza: S4
- Rapporto A/C: <math><= 0.60</math>
- Diametro max. inerti: 32mm
- Copertura: 40mm

ELEVAZIONE (SPALLE E PILE):

- Classe: C32/40 MPa
- Classe di esposizione: XS1, XC4, XF2
- Classe di consistenza: S4
- Rapporto A/C: <math><= 0.50</math>
- Diametro max. inerti: 32mm
- Copertura: 55mm

SOLETTA IMPALMATO E CORDOLI:

- Classe: C32/40 MPa
- Classe di esposizione: XC4, XF4
- Classe di consistenza: S4
- Rapporto A/C: <math><= 0.50</math>
- Diametro max. inerti: 32mm
- Copertura: 55mm

PALI DI FONDAZIONE:

- Classe: C25/30 MPa
- Classe di esposizione: XC2
- Classe di consistenza: S4
- Rapporto A/C: <math><= 0.60</math>
- Diametro max. inerti: 25mm
- Copertura: 60mm

ACCIAIO PER C.A.:

- f_{yk} ≥ 450 MPa
- f_{tk} ≥ 540 MPa

ACCIAIO ARMATURA MICROPALI DI FONDAZIONE:

S355JR

ACCIAIO PER IMPALMATO CLASSE DI ESECUZIONE EXC3:

- Elementi saldati in acciaio con sp. ≤ 20mm S355J0 (ex S100)
- Elementi saldati in acciaio con spessore ≤ 40mm S235J0G3 (ex S100)
- Elementi saldati in acciaio con sp. > 40mm S355J0G3 (ex S100)
- Elementi non saldati, angolari e piastre sciolte, S355J0 (ex S100)

BULLONI:

- M8 10.9 secondo UNI EN ISO 898-1 2001
- M10 10.9 secondo UNI EN ISO 898-1 1994
- M12 10 secondo UNI EN 20898-2 1994
- Rivetti in acciaio C22 temperato e rinverdito HR32-40, secondo UNI EN 10083-2 2006.
- Plastine in acciaio C22 temperato e rinverdito HR32-40, secondo UNI EN 10083-2 2006.

PILI:

- Pila tipo NELSON
- Acciaio ex ST 37-3K (S235J0D3+C410)
- f_y > 350 MPa
- f_u > 450 MPa
- Allungamento > 15% Strizione > 50%

SALDATURE:

Secondo D.M. 17/01/2018



NUOVO SVINCOLO AUTOSTRADALE
DI VADO LIGURE
CARREGGIATA SUD / CARREGGIATA NORD
Progr. Km 47+545

PROGETTO DEFINITIVO

OPERE D'ARTE MAGGIORI
VIADOTTO AURELIA BIS
Viste di insieme: pianta, profilo e sezioni
Tav. n°1

PROGETTISTA	RESPONSABILE INTEGRAZIONE ATTIVA SPECIALISTICA	IMPRESA	COMMITTENTE
Aut. Ing. ENZO GHELANI Aut. Ing. ENZO GHELANI Aut. Ing. ENZO GHELANI	Aut. Ing. ENZO GHELANI Aut. Ing. ENZO GHELANI Aut. Ing. ENZO GHELANI	Aut. Ing. ENZO GHELANI Aut. Ing. ENZO GHELANI Aut. Ing. ENZO GHELANI	Aut. Ing. ENZO GHELANI Aut. Ing. ENZO GHELANI Aut. Ing. ENZO GHELANI
REV.	DATA	DESCRIZIONE	REDATTO CONTR. APPROV. RESAME
1	14/01/2020	PROGETTO DEFINITIVO	Aut. Ing. ENZO GHELANI Aut. Ing. ENZO GHELANI Aut. Ing. ENZO GHELANI
CODIFICA			144E14000810005
RESPONSABILE DEL PROCEDIMENTO		VISTO DELLA COMMITTENTE	