

TABELLA MATERIALI :

MAGRO DI FONDAZIONE (non strutturale):

- Classe: C12/15 MPa
- X0

FONDAZIONE:

- Classe: C25/30 MPa
- Classe di esposizione: X2
- Classe di consistenza: S4
- Rapporto A/C: <math>< 0.60</math>
- Diámetro max. inerti: 32mm
- Copertura: 40mm

ELEVAZIONE (SPALLE E PILE):

- Classe: C32/40 MPa
- Classe di esposizione: XS1, XC4, XF2
- Classe di consistenza: S4
- Rapporto A/C: <math>< 0.50</math>
- Diámetro max. inerti: 32mm
- Copertura: 55mm

PAI DI FONDAZIONE:

- Classe: C25/30 MPa
- Classe di esposizione: X2
- Classe di consistenza: S4
- Rapporto A/C: <math>< 0.60</math>
- Diámetro max. inerti: 25mm
- Copertura: 60mm

ACCIAIO PER CAL:

- Tipo: B450C
- $f_{yk} \geq 450$ MPa
- $R_{m} \geq 540$ MPa

ACCIAIO ARMATURA MICROPAI DI FONDAZIONE:

S355H

ACCIAIO PER IMPALCATO CLASSE DI ESECUZIONE DEX3:

- Elementi sottati in acciaio con sp. ≤ 20 mm S355J0 (ex S100)
- Elementi sottati in acciaio con sp. ≤ 40 mm S355J0C3 (ex S100)
- Elementi sottati in acciaio con sp. > 40 mm S355J0C3 (ex S100)
- Elementi non sottati, angolari e piastre sciolte, S355J0 (ex S100)

BULLONI:

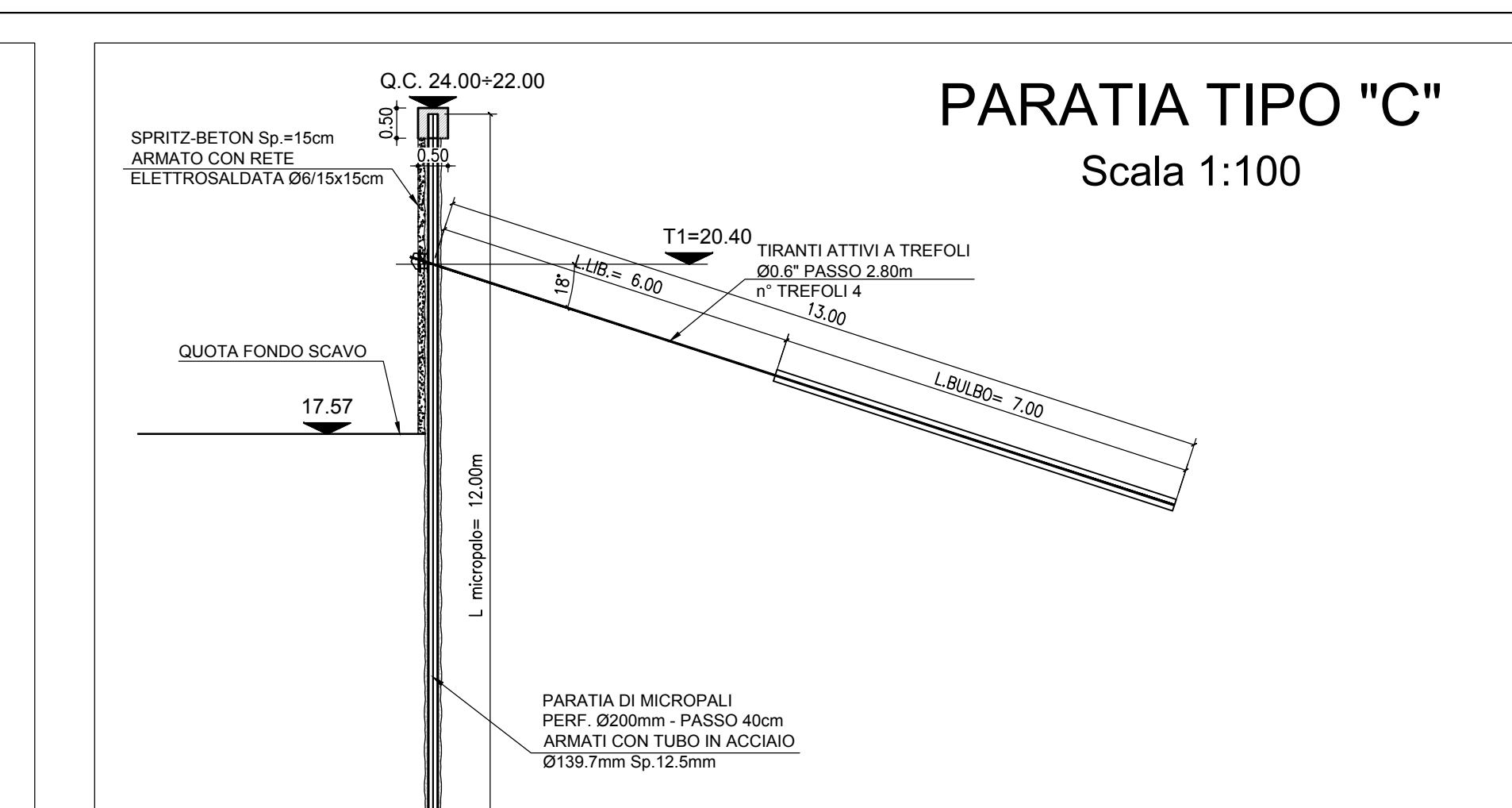
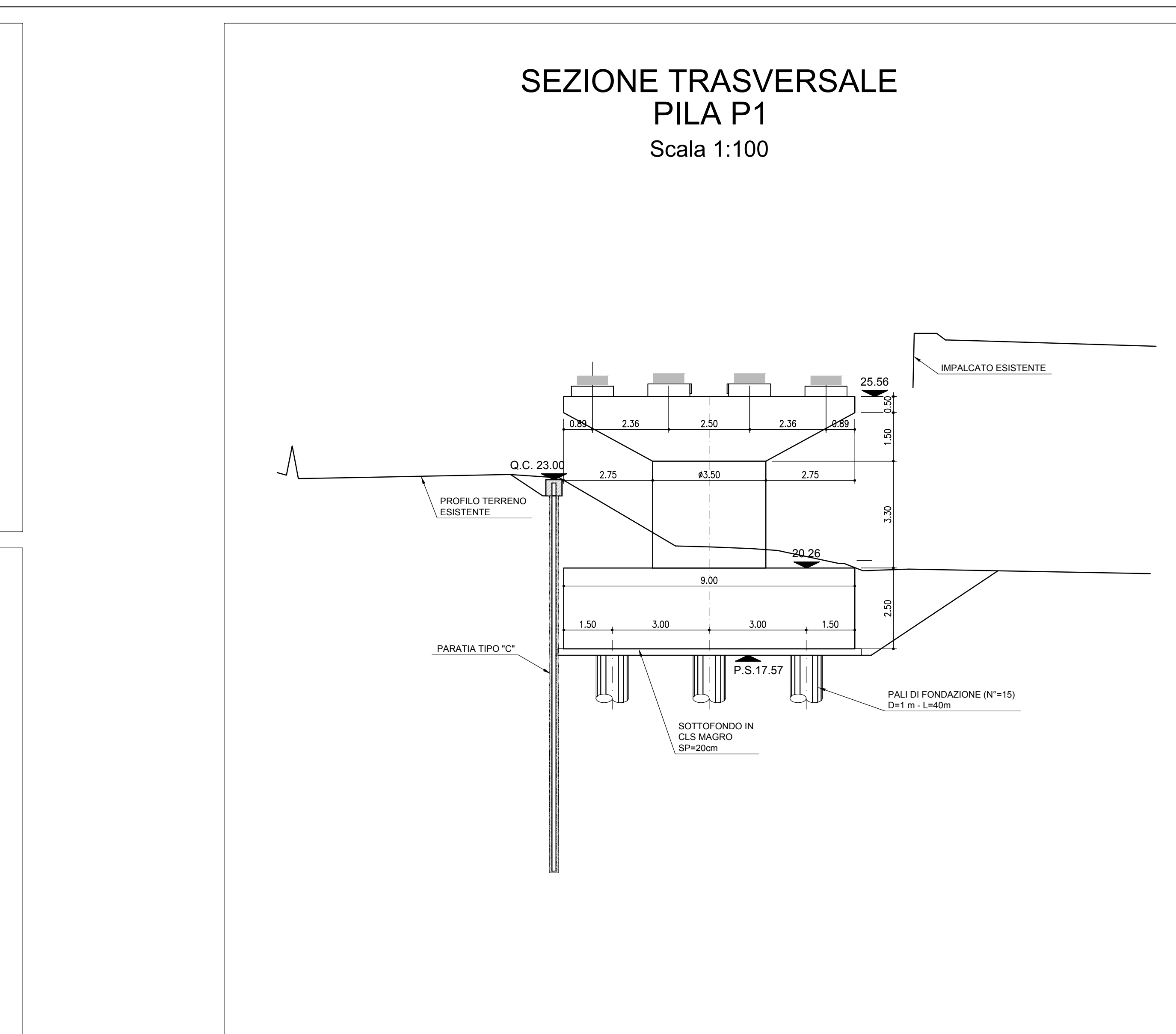
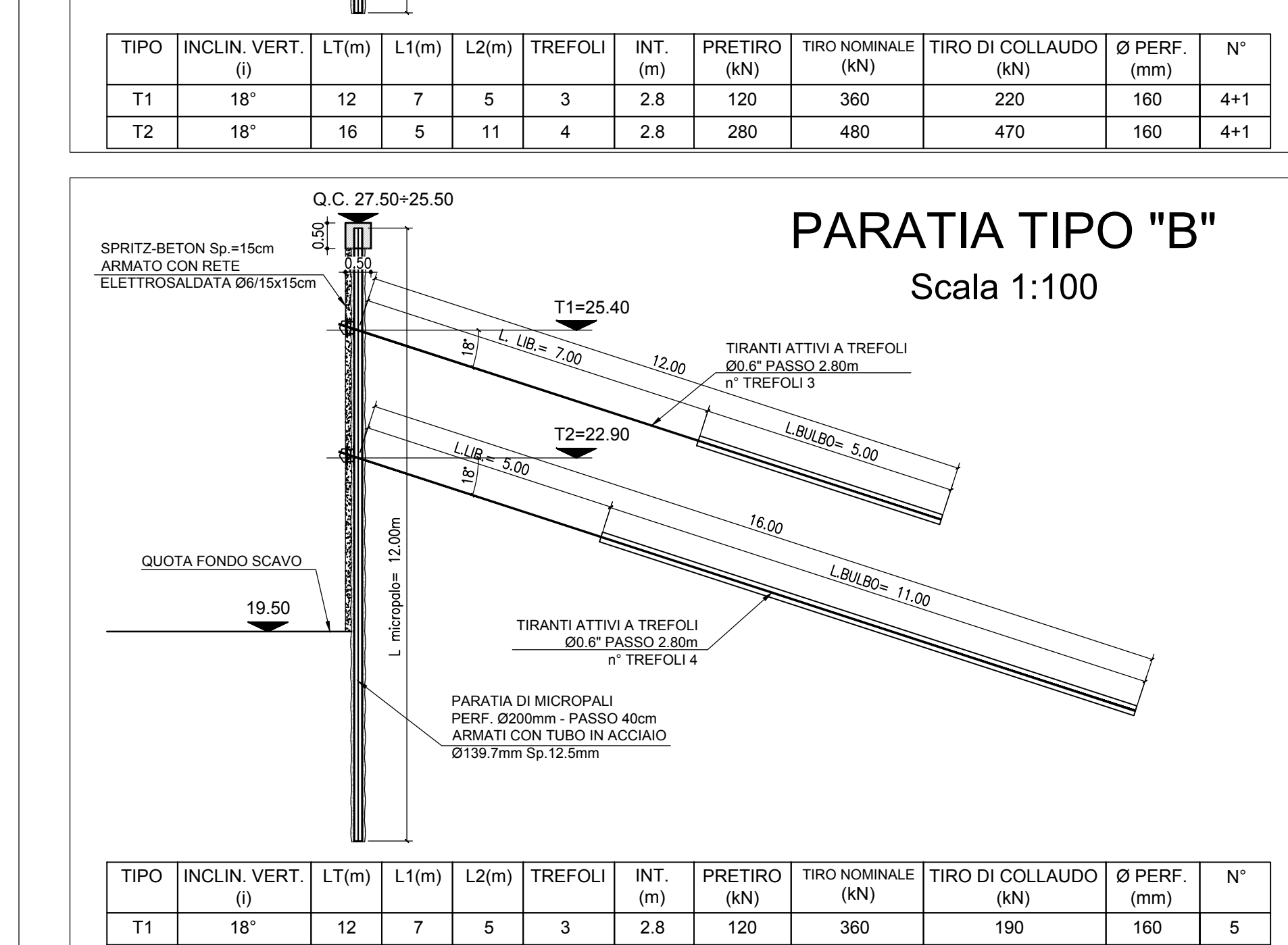
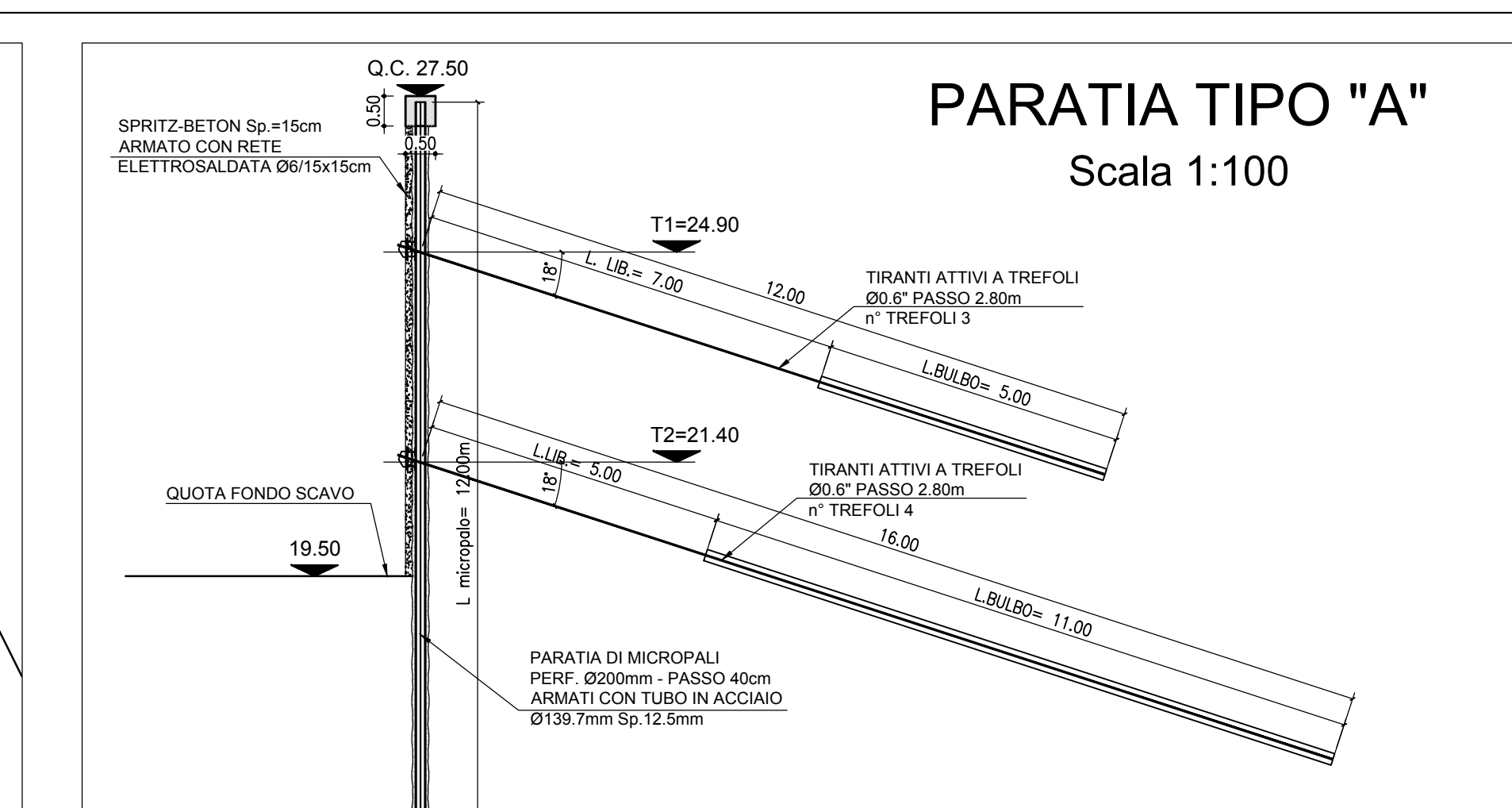
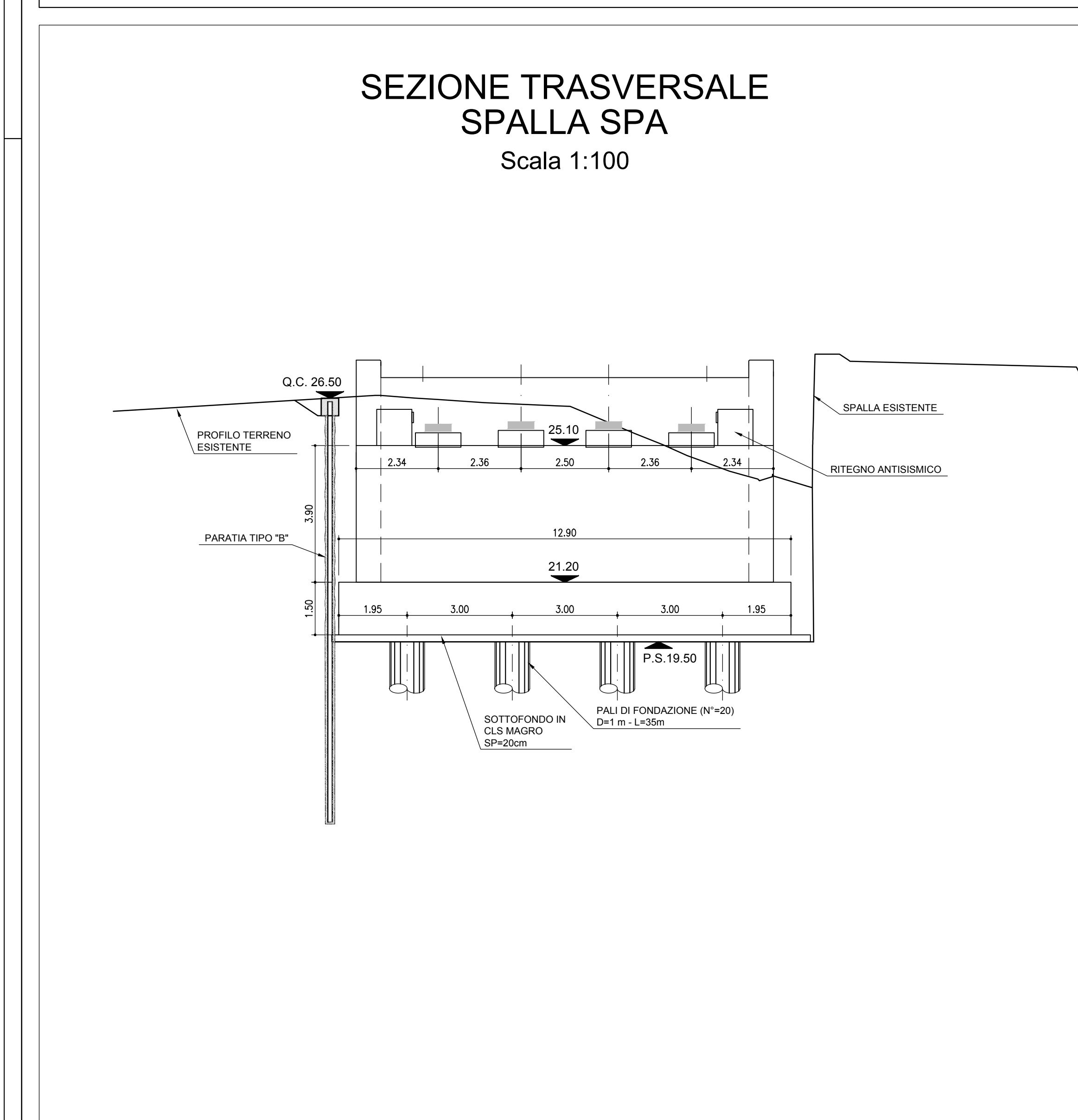
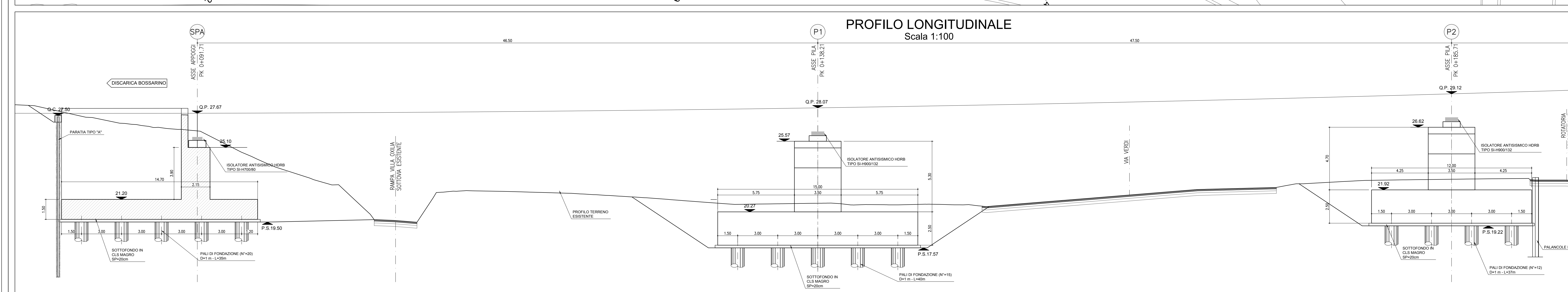
- M8 10.9 secondo UNI EN ISO 898-1 2001
- Da 10 secondo UNI EN 20898-2 1994
- Rafforte in acciaio C30 temperato e rinverdato HRC32-40, secondo UNI EN 10083-2 2006
- Piastrine in acciaio C50 temperato e rinverdato HRC32-40, secondo UNI EN 10083-2 2006.

PIOLI:

- Pioli tipo NELSON
- Acciaio ex S1 31-3K (S235J0C3+C45)
- $f_y > 350$ MPa
- $f_u > 450$ MPa
- Allungamento $> 15\%$ Strizione $> 50\%$

SALDATURE:

Secondo D.M. 17/01/2018



Autostrada dei Fiori
Tronco A10: Savona - Ventimiglia (confine francese)

NUOVO SVINCOLO AUTOSTRADALE DI VADO LIGURE

CARREGGIATA SUD / CARREGGIATA NORD
Progr. Km 47+545

PROGETTO DEFINITIVO

OPERE D'ARTE MAGGIORI
VIADOTTO AURELIA BIS
Pianta fondazioni, scavi e sezione longitudinale
Tav. n°1

PROGETTISTA	RESPONSABILE INTEGRAZIONE ATTIVA SPECIALISTE	IMPRESA	COMMITENTE
<small>Dir. Ing. ENZO GHISLANDI</small> <small>Disegn. Ing. PIETRO</small> <small>Autore del Progetto: 1983</small>	<small>Dir. Ing. ENZO GHISLANDI</small> <small>Disegn. Ing. PIETRO</small> <small>Autore del Progetto: 1983</small>		<small>Autore del Progetto: 1983</small> <small>Autore del Progetto: 1983</small>

REV.	DATA	DESCRIZIONE	REDATTO	CONTR.	APPROV.	RESAME	DATA	SCALA
							Genno 2020	1:100

CODIFICA: P280 D A10 OMG PZ 012 A

RESPONSABILE DEL PROCEDIMENTO: A10 B10 001
 VISTO DELLA COMMITENTE: 144 E14 008 100 005