

TABELLA MATERIALI :

MAGRO DI FONDAZIONE (non strutturati):

- Classe: C12/15 MPa
- Classe di esposizione: X0

FONDAZIONE:

- Classe: C25/30 MPa
- Classe di esposizione: X1
- Classe di consistenza: S4
- Rapporto A/C: $\leq 0,40$
- Diámetro max. inerti: 30mm
- Copertura: 40mm

ELEVAZIONE (SPALLE E PILE):

- Classe: C32/40 MPa
- Classe di esposizione: X1, X1A, X1B
- Classe di consistenza: S4
- Classe di consistenza: $\leq 0,50$
- Diámetro max. inerti: 30mm
- Copertura: 50mm

PALI DI FONDAZIONE:

- Classe: C25/30 MPa
- Classe di esposizione: X2
- Classe di consistenza: S4
- Rapporto A/C: $\leq 0,40$
- Diámetro max. inerti: 25mm
- Copertura: 60mm

ACCIAIO PER CAI:

- Tipo: B450D
- $f_{yk} \geq 450$ MPa
- $f_{tk} \geq 540$ MPa

ACCIAIO ARMATURA MICROPALI DI FONDAZIONE:

- S355JR

ACCIAIO PER IMPALCATO CLASSE DI ESECUZIONE EC3:

- Elementi saldati in acciaio con sp. ≤ 20 mm S355J0 (ex S100)
- Elementi saldati in acciaio con 20mm <math>\leq sp. \leq 40mm S355J0C3 (ex S100)
- Elementi saldati in acciaio con sp. > 40mm S355J0C2 (ex S100)
- Elementi non saldati, angolari e piastre sciolte, S355J0 (ex S100)

BALLON:

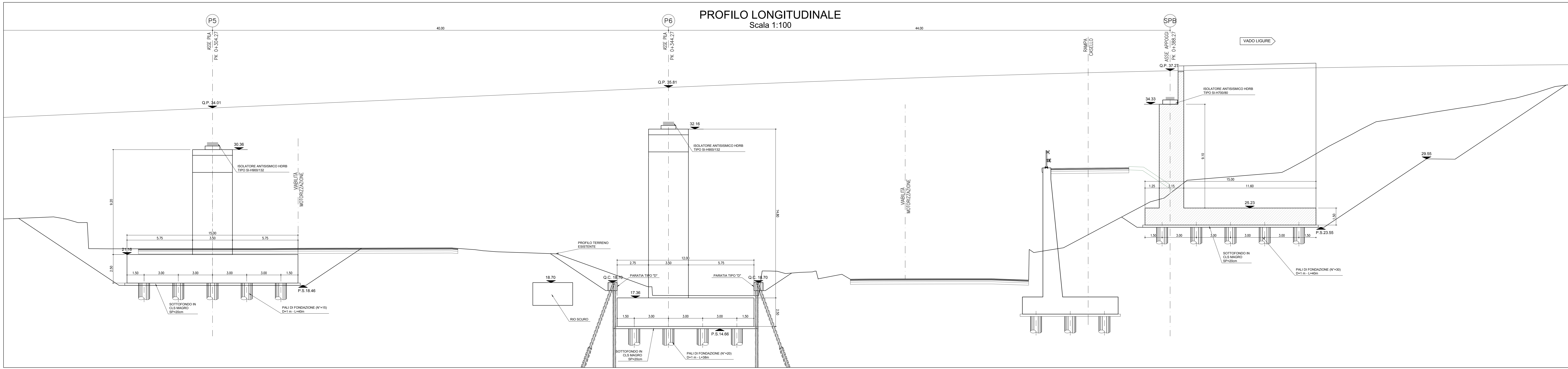
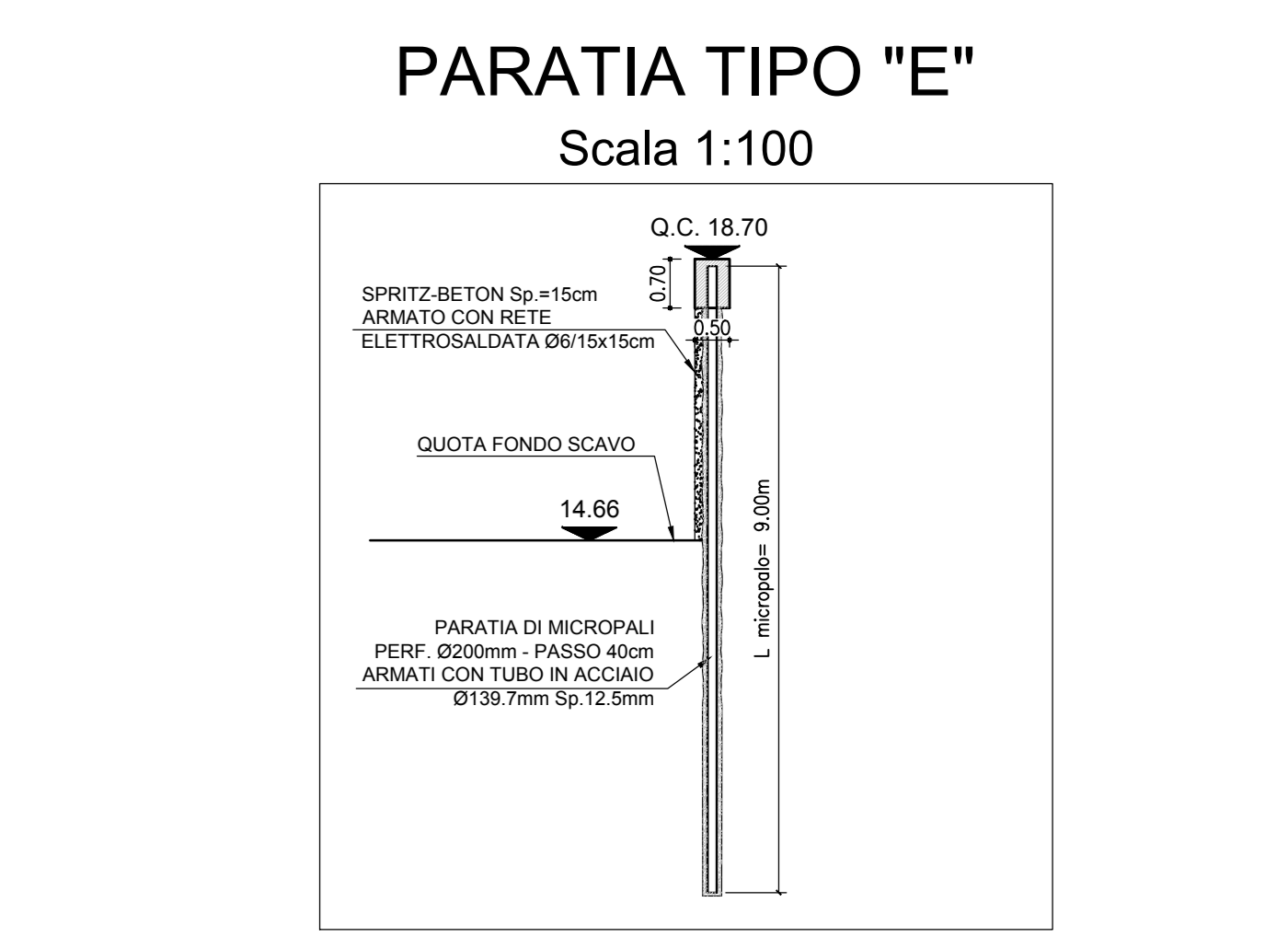
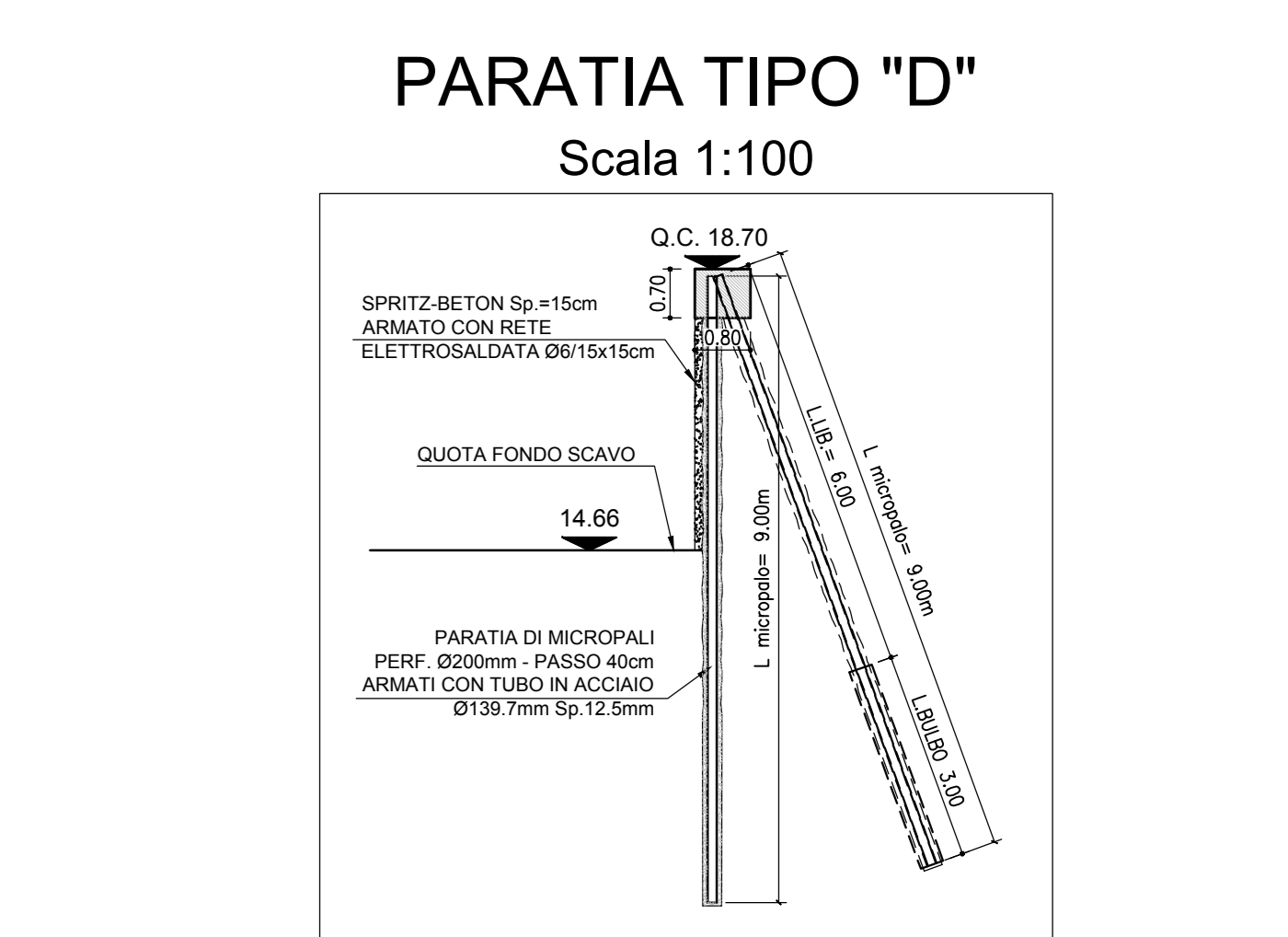
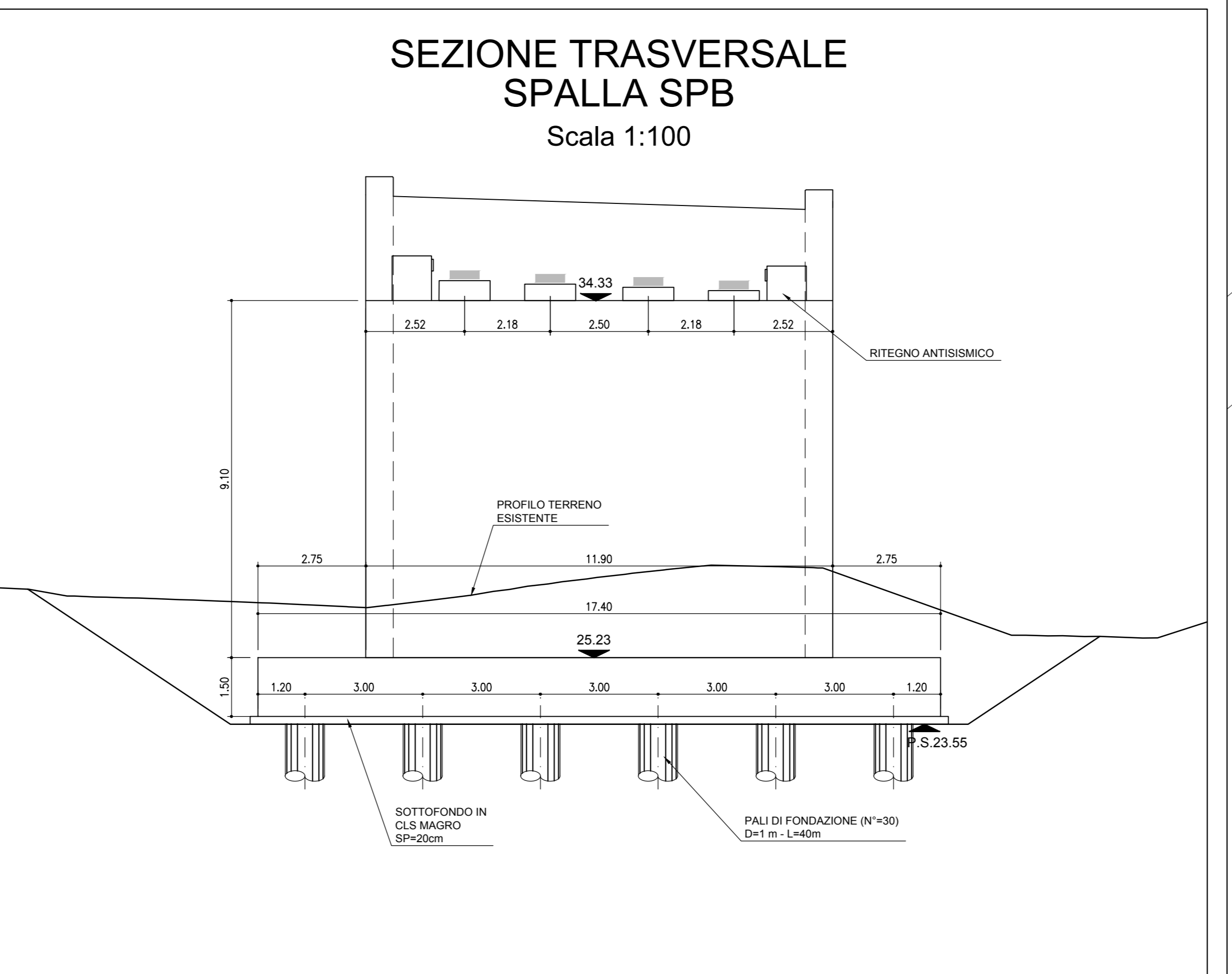
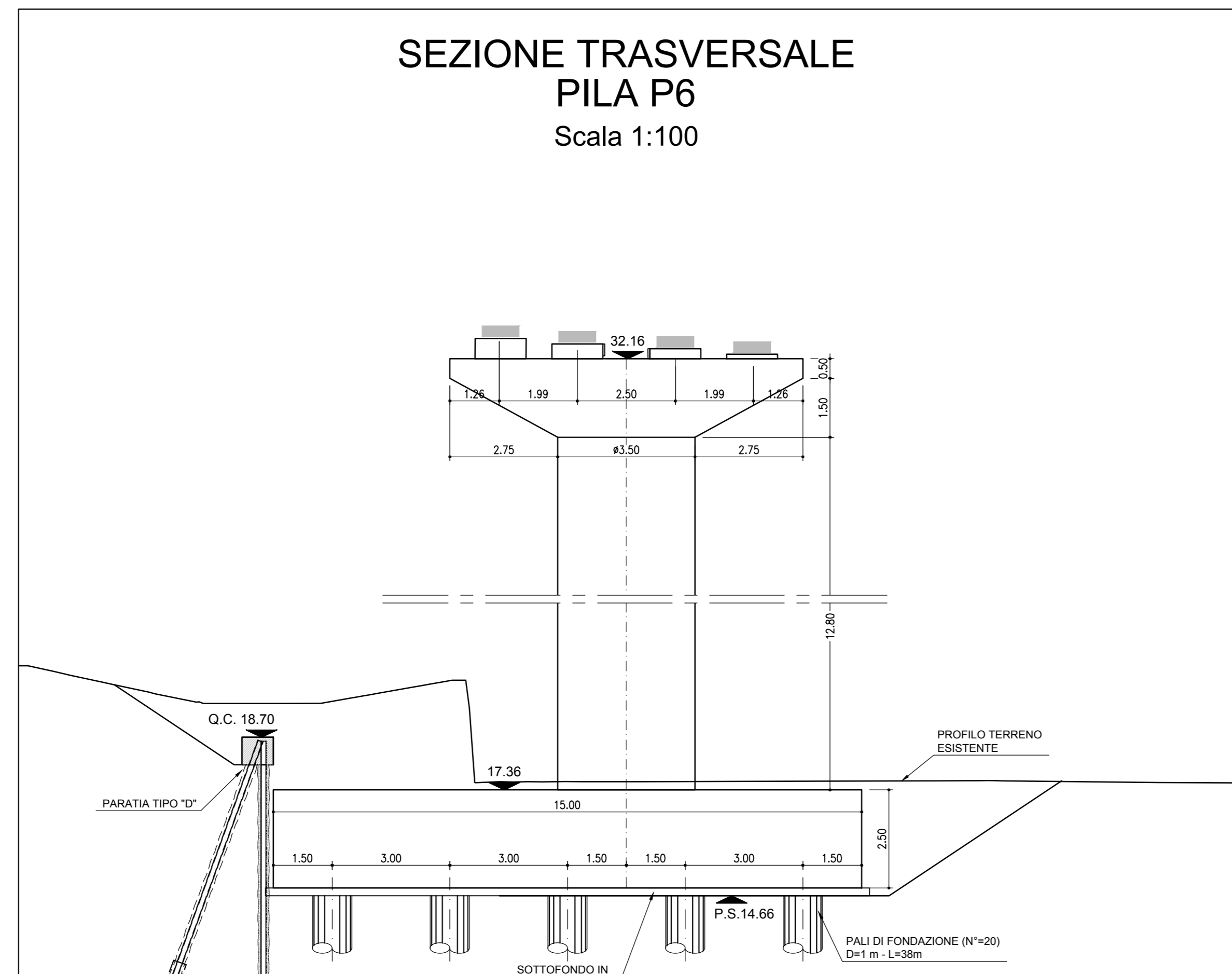
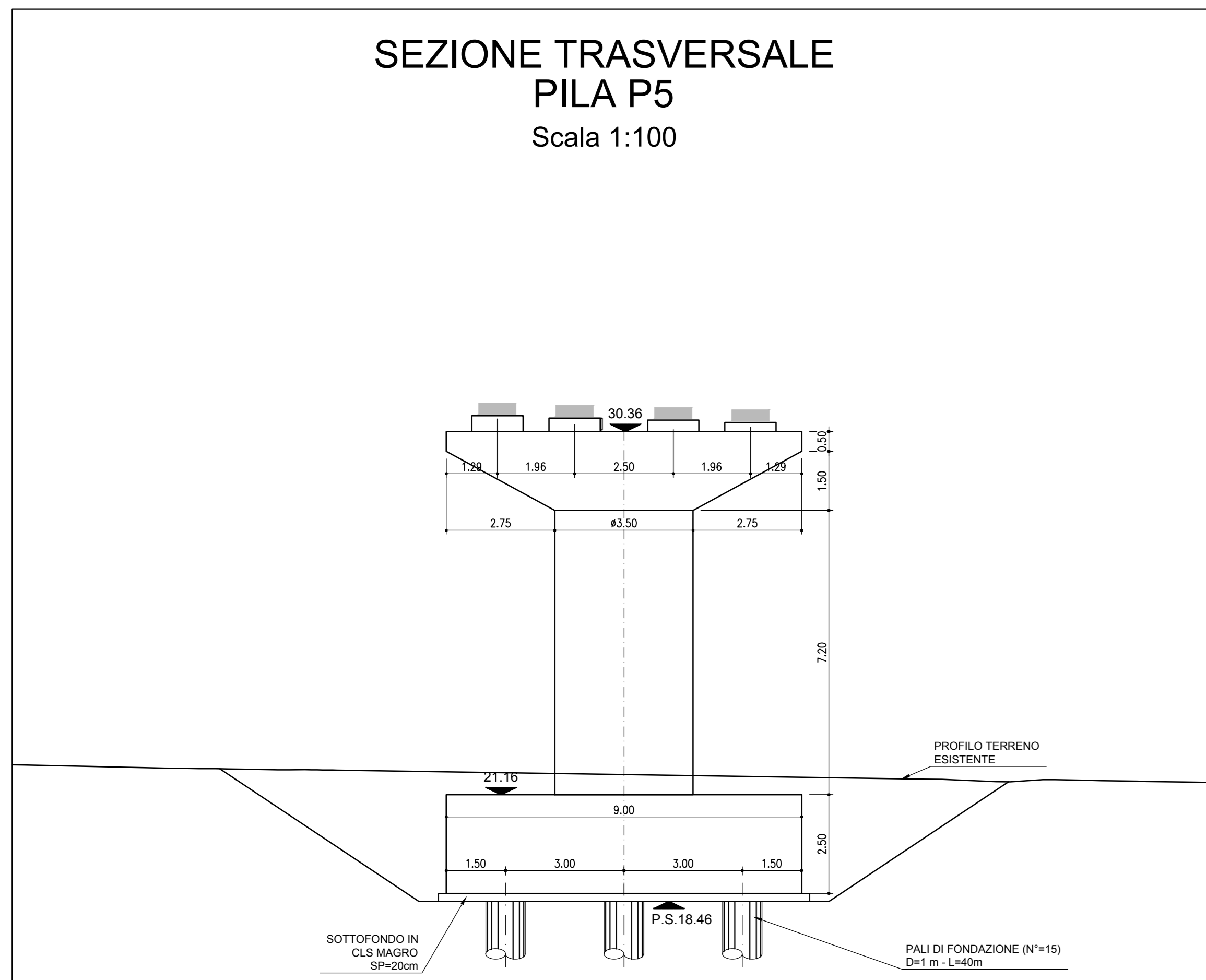
- W1 10/9 secondo UNI EN 200 888-1 2001
- W80 10 secondo UNI EN 20088-2 1994
- Rivestite in acciaio C50 temperato e rivestite HRC32/40, secondo UNI EN 10083-2 2006.
- Piastrelle in acciaio C50 temperato e rivestite HRC32/40, secondo UNI EN 10083-2 2006.

PALI:

- Palì tipo NELSON
- Acciaio ex ST 37-3K (S235J0C3+H450)
- $f_y > 350$ MPa
- $f_u > 450$ MPa
- Allungamento > 15%Rfrazione > 500P

SALDATURE:

- Secondo D.M. 17/01/2018



Autostrada dei Fiori
Tronco A10: Savona - Ventimiglia (confine francese)

NUOVO SVINCOLO AUTOSTRADALE DI VADO LIGURE

CARREGGIATA SUD / CARREGGIATA NORD
Progr. Km 47+545

PROGETTO DEFINITIVO

OPERE D'ARTE MAGGIORI
VIADOTTO AURELIA BIS
Pianta fondazioni, scavi e sezione longitudinale
Tav. n°3

PROGETTISTA	RESPONSABILE INTERPRETAZIONE	IMPRESA	COMMITENTE
<small> Dit. Ing. Enrico GIRELLI Viale degli Ingegneri 16121 Genova (GE) </small>	<small> Dit. Ing. Enrico GIRELLI Viale degli Ingegneri 16121 Genova (GE) </small>	<small> SIMA Provincia di Genova (GE) </small>	<small> Autostrada dei Fiori S.p.A. Via. 900, Repubblica, 16 16121 Genova (GE) </small>

REV.	DATA	DESCRIZIONE	REDATTO	CONTR.	APPROV.	PRELIM.	DATA	SCALA

CODIFICA: P2/B0 A110 OM3 P2 01A A
 N° PROGR.: 11414E14100081101005

RESPONSABILE DEL PROCEDIMENTO: VISTO DELLA COMMITENTE